

# **Einwohnergemeinde Laupen**



## **Budget 2022**

## Inhalt

### Vorbericht

<b>0</b>	<b>Auf einen Blick (Zusammenfassung)</b> .....	<b>3</b>
<b>1</b>	<b>Rechnungslegungsgrundsätze (HRM2)</b> .....	<b>5</b>
1.1	Allgemeines .....	5
1.2	Abschreibungen.....	5
1.2.1	Bestehendes Verwaltungsvermögen (Art. T2-4, Abs. 1 GV, Gemeindeverordnung).....	5
1.2.2	Sonderfälle Verwaltungsvermögen (Art- T2-4, Abs. 2 GV, Gemeindeverordnung) .....	5
1.2.3	Neues Verwaltungsvermögen .....	5
1.2.4	Zusätzliche Abschreibungen (Art. 84 GV, Gemeindeverordnung) .....	5
1.3	Investitionsrechnung / Aktivierungsgrenze .....	5
<b>2</b>	<b>Erläuterungen</b> .....	<b>6</b>
2.1	Allgemeines .....	6
2.2	Erfolgsrechnung.....	7
2.2.1	Erläuterung zur Entwicklung Personalaufwand (Artengliederung 30) .....	7
2.2.2	Erläuterung zur Entwicklung Sachaufwand (Artengliederung 31) .....	7
2.2.3	Erläuterung zur Entwicklung Finanzausgleich und Lastenverteiler .....	8
2.2.4	Erläuterung zur Entwicklung Fiskalertrag (Artengliederung 40) .....	8
2.2.5	Erläuterungen zu den Spezialfinanzierungen.....	9
2.3	Investitionen.....	10
<b>3</b>	<b>Ergebnis</b> .....	<b>11</b>
3.1	Allgemeine Übersicht.....	11
3.2	Übersicht Gesamthaushalt .....	11
3.2.1	Erfolgsrechnung.....	11
3.2.2	Investitionsrechnung.....	11
3.2.3	Finanzierungsergebnis .....	11
3.3	Ergebnis Allgemeiner Haushalt .....	12
3.4	Ergebnis Spezialfinanzierung Wasser.....	12
3.5	Ergebnis Spezialfinanzierung Abwasser .....	12
3.6	Ergebnis Spezialfinanzierung Abfall .....	13
3.7	Ergebnis Spezialfinanzierung Feuerwehr.....	13
3.8	Ergebnis Spezialfinanzierung Ortsantenne .....	13
<b>4</b>	<b>Erfolgsrechnung</b> .....	<b>14</b>
4.1	Zusammenzug Gliederung nach Sachgruppen Erfolgsrechnung .....	14
4.2	Zusammenzug Erfolgsrechnung nach funktionaler Gliederung .....	15
<b>5</b>	<b>Investitionsrechnung</b> .....	<b>16</b>
5.1	Zusammenzug Investitionsrechnung nach funktionaler Gliederung .....	16
<b>6</b>	<b>Eigenkapitalnachweis</b> .....	<b>16</b>
<b>7</b>	<b>Antrag des Gemeinderates</b> .....	<b>17</b>

---

<b>8</b>	<b>Genehmigung Budget .....</b>	<b>18</b>
<b>9</b>	<b>Erfolgsrechnung .....</b>	<b>19</b>
9.1	Erfolgsrechnung detailliert nach Funktionen .....	19
9.2	Erfolgsrechnung detailliert nach Arten .....	46
<b>10</b>	<b>Investitionsrechnung .....</b>	<b>61</b>
10.1	Investitionsrechnung detailliert nach Funktionen .....	61

## Vorbericht Budget 2022

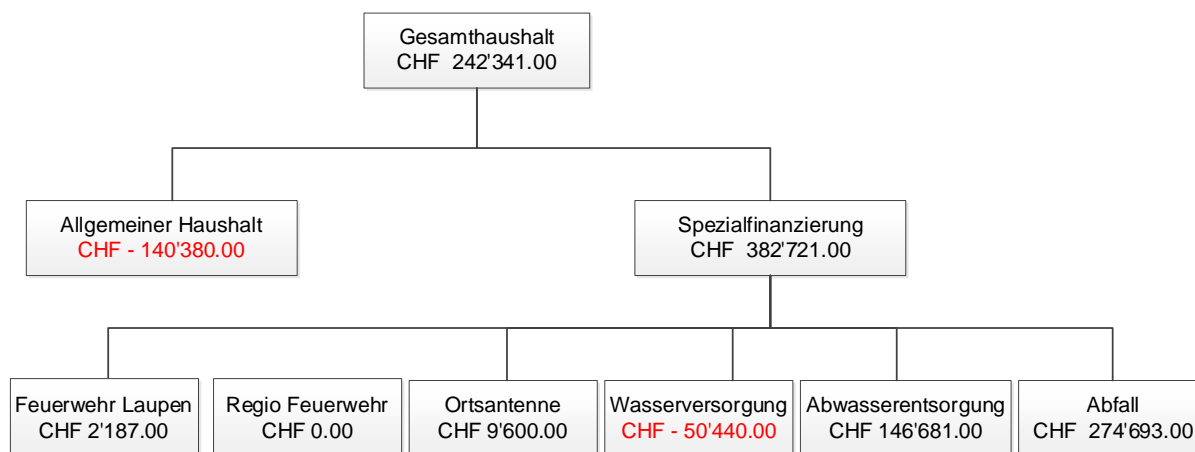
### 0 Auf einen Blick (Zusammenfassung)

Der Gesamthaushalt schliesst inklusive Ausgleich der Spezialfinanzierungen mit einem Ertragsüberschuss von CHF 242'341.00 ab. Dieser positive Abschluss wird erreicht, weil in der Spezialfinanzierung Abfallentsorgung mit den Subventionsauszahlungen von der Sanierung Scheibenstand gerechnet wird. Da die Sanierung im Jahr 2021 vollzogen wird (nicht budgetiert), schliesst die Spezialfinanzierung Abfallentsorgung im Rechnungsjahr 2021 mit einem entsprechenden Aufwandüberschuss ab. (nähere Angabe siehe Seite 6, Punkt 2.1)

Der Allgemeine Haushalt (steuerfinanzierter Haushalt) schliesst mit einem Aufwandüberschuss von CHF -140'380.00 ab.

Die gebührenfinanzierten Spezialfinanzierungen (Ortsantenne, Wasser, Abwasser und Kehricht) schliessen gesamthaft mit einem Ertragsüberschuss von CHF 382'721.00 ab.

Die Ergebnisse sehen im Detail wie folgt aus:



Nach HRM2 müssen **zusätzliche Abschreibungen** (Art. 84 GV) vorgenommen werden, wenn im Allgemeinen Haushalt ein Ertragsüberschuss ausgewiesen wird und die ordentlichen Abschreibungen kleiner als die Nettoinvestitionen sind.

Im Allgemeinen Haushalt sind Nettoinvestitionen (Einnahmen) von – CHF 692'682.00 vorgesehen. Die planmässigen Abschreibungen betragen CHF 998'858.00. Zusätzliche Abschreibungen müssen nicht vorgenommen werden.

Die Nettoinvestitionen des Gesamthaushaltes inklusive Spezialfinanzierungen (Wasser, Abwasser, Abfall, Ortsantenne) betragen CHF 3'175'793.00.

## Steueranlagen

Die Steueranlagen für das Budgetjahr 2022 werden der Gemeindeversammlung wie folgt beantragt

1.74	auf Einkommen und Vermögen	unverändert
1,50 ‰	des amtlichen Wertes als Liegenschaftssteuer	unverändert

## Gebühren

Die wiederkehrenden Gebühren pro 2022 werden gemäss den gültigen Reglementen wie folgt erhoben

		CHF	
<b>Abgabe Feuerwehr:</b>			
von der einfachen Steuer	14.24%		bisher
von der einfachen Steuer	24,48 %		neu
	Minimum	50.00	unverändert
	Maximum	450.00	unverändert
<b>Kehrichtgebühren: (inkl. MwSt)</b>			
Gebührenmarken	1 Stück	2.00	unverändert
Säcke bis 17 lt = ½ Marke (diagonal halbiert)			
Säcke bis 35 lt = 1 Marke			
Säcke bis 60 lt = 2 Marken			
Säcke bis 120 lt = 3 Marken			
Containermarken (für 800 Liter Container)	1 Stück	36.00	unverändert
Jahresrechnung 800 Liter Container		1'728.00	unverändert
Jahresrechnung pro 1 Liter		2.16	unverändert
<b>Grundgebühren</b>			
Pro 1 bis 2,5 Zimmer-Wohnung		30.00	unverändert
Pro 3 bis 4,5 Zimmer-Wohnung		45.00	unverändert
Über 5 Zimmer-Wohnung bisher		90.00	unverändert
Einfamilienhäuser bisher		110.00	unverändert
<b>Wasser: (inkl. MwSt)</b>			
Verbrauchsgebühr pro m <sup>3</sup>		1.50	unverändert
Grundgebühr pro Wohnung oder Kleinbetrieb		75.00	unverändert
Für jede weitere Wohnung oder Kleinbetrieb		30.00	unverändert
Für Schwimmbäder pro m <sup>3</sup> Inhalt		5.00	unverändert
<b>Abwasser: (exkl. MwSt)</b>			
Verbrauchsgebühr pro m <sup>3</sup>		1.70	unverändert
Grundgebühr bisher		45.00	unverändert
Pro m <sup>3</sup> /h zulässige Dauerbelastung des eingebauten Wasserzählers (gemäss Herstellerangaben Qn m <sup>3</sup> /h)			
Regenabwasser von Hof-, Dach- und Vorplatzflächen			
Pro 10 m <sup>2</sup> versiegelte Fläche		17.50	unverändert
<b>Ortsantenne: (exkl. MwSt)</b>			
Monatliche Gebühr pro Anschluss		14.00	unverändert
Monatliche Urheberrechtsgebühr pro Anschluss		2.18	unverändert
Hundetaxe je Hund		75.00	unverändert

## 1 Rechnungslegungsgrundsätze (HRM2)

### 1.1 Allgemeines

Das Budget 2022 ist nach dem neuen Rechnungslegungsmodell HRM2, gemäss Art. 70 Gemeindegesetz (GG, [BSG 170.11]), erstellt.

### 1.2 Abschreibungen

#### 1.2.1 Bestehendes Verwaltungsvermögen (Art. T2-4, Abs. 1 GV, Gemeindeverordnung)

Das am 1.1.2016 bestehende Verwaltungsvermögen wurde zu Buchwerten in HRM2 übernommen:

Kontogruppe 11 (HRM1), Stand 1.1.2016	CHF	9'135'623.30
./. Verwaltungsvermögen der Bereiche Wasser, Abwasser, Ortsantenne	CHF	1'213'081.40
./. Darlehen und Beteiligungen	CHF	47'002.00
+ Bereinigung Neubewertung Finanzvermögen Übergang HRM1>HRM2	CHF	66'003.00
Total bestehendes Verwaltungsvermögen	CHF	7'941'542.90

Abschreibung linear von 2016 bis 2026 = **11 Jahre**

Dies ergibt einen jährlichen **Abschreibungssatz** von 9,09 % oder CHF 721'958.45

Der Abschreibungssatz von 9,09 % wurde an der Gemeindeversammlung vom 2. Dezember 2015 mit dem Budget 2016 genehmigt.

#### 1.2.2 Sonderfälle Verwaltungsvermögen (Art- T2-4, Abs. 2 GV, Gemeindeverordnung)

- Verwaltungsvermögen in den Bereichen Wasser und Abwasser:

Lineare Abschreibung in der Höhe der Einlage in die Spezialfinanzierung im Jahr vor der Einführung HRM2:

▪ Wasserversorgung (Kostenstelle 7101) jährlich	CHF	183'680
▪ Abwasserentsorgung (Kostenstelle 7201) jährlich	CHF	262'159

#### 1.2.3 Neues Verwaltungsvermögen

Im Budget 2022 werden die ordentlichen Abschreibungen nach Anlagekategorien und Nutzungsdauer (gemäss Anhang 2 GV, Gemeindeverordnung) berechnet. Die Abschreibungen erfolgen demnach linear nach Nutzungsdauer.

#### 1.2.4 Zusätzliche Abschreibungen (Art. 84 GV, Gemeindeverordnung)

Zusätzliche Abschreibungen müssen vorgenommen werden, wenn im Rechnungsjahr

- in der Erfolgsrechnung ein Ertragsüberschuss ausgewiesen wird und
- die ordentlichen Abschreibungen kleiner als die Nettoinvestitionen sind.

Zusätzliche Abschreibungen sind zu budgetieren.

Für die Gemeinde Laupen stellt sich die Situation gemäss vorliegenden Budgetunterlagen 2022 wie folgt dar: (Da Punkt a) nicht erfüllt ist, sind keine zusätzlichen Abschreibungen möglich.)

	Budget 2022 CHF	Budget 2021 CHF
Aufwandüberschuss Allg. Haushalt	140'380.00	144'247.00
Ertragsüberschuss Allg. Haushalt		
Nettoinvestitionen Allg. Haushalt	-692'682.00	3'497'000.00
./. Ordentliche Abschreibungen Allg. Haushalt	998'858.00	947'958.00
Differenz	-1'551'160.00	2'549'042.00
Zusätzliche Abschreibungen (höchstens im Betrag des Ertragsüberschusses.	0.00	0.00

### 1.3 Investitionsrechnung / Aktivierungsgrenze

Der Gemeinderat belastet einzelne Investitionen bis zum Betrag von CHF 50'000 (*maximal bis zur Aktivierungsgrenze gemäss Art. 79a GV*) der Erfolgsrechnung. Er verfolgt dabei eine konstante Praxis.

## 2 Erläuterungen

### 2.1 Allgemeines

Der Gesamthaushalt 2022 schliesst gegenüber dem Vorjahresbudget um CHF 433'907.00 und das Ergebnis des Allgemeinen Haushaltes um CHF 3'867.00 besser ab. Dies ist insbesondere auf die besseren Steuerprognosen und die exaktere Budgetierung im Sachaufwand und den Abschreibungen zurückzuführen.

Der Gemeinderat und in die Finanzkommission kommen nach Auswertung der Finanzplanwerte der Jahre 2022 bis 2026 und der Budgetergebnisse zum Schluss, dass keine erneute Steuererhöhung vorgesehen werden muss.

Als Begründung sind die Finanzplanwerte der Jahre 2022 bis 2026 beizuziehen. Diese zeigen auf, dass die Aufwandüberschüsse in der Planperiode mit CHF - 1'470'452.00 recht hoch sind und der Bilanzüberschuss auf ca. CHF 1'286'446.00 bzw. auf ca. 3 Steueranlagezehntel abgetragen wird. In Anbetracht dessen, dass die altrechtlichen Abschreibungen im Betrage von CHF 721'958.00 im Jahr 2026 das letzte Mal anfallen werden, ist aus heutiger Sicht eine Steuererhöhung nicht angezeigt.

Der ausgewiesene Aufwandüberschuss im Budget 2022 könnte aufgrund der, aus dem Finanzplan 2022 bis 2026 ausgewiesenen Bilanzüberschussquotient (BüQ), welcher unter 30% sinkt, entnommen werden. Dadurch würde der Allgemeine Haushalt für die Jahre 2023 und 2024 ein ausgeglichenes Ergebnis ausweisen.

#### **Die nachfolgenden Sachverhalte begründen diesen Entscheid:**

Mehraufwendungen im Schulbetrieb sind vor allem auf die neu eröffneten Schulklassen (Kindergarten / Sekstufe 1) zurückzuführen. Mit rund CHF 70'944.00, im Vergleich zum Budget 2021 und CHF 193'729.93 im Vergleich zur Jahresrechnung 2020, kann im Budget 2022 weiterhin auf eine Steuererhöhung verzichtet werden.

Die Schulraumplanung zeigt auf, dass ein Ersatz bzw. Neubau eines Kindergartens nötig wird. Im Investitionsbudget sind dementsprechend für das Jahr 2022 CHF 100'000.00 für die Planung vorgesehen. Der provisorische Schulraum ist zurzeit vollzogen, wird aber das Problem mittel- bis langfristig nicht lösen.

Im Gesamtlohnaufwand sind Mehraufwendungen einerseits aufgrund der Anstellung eines erfahrenen Gemeindeschreibers, einer Aushilfe und der Teuerung inkl. Reallohnerhöhung im Vergleich zum Budget 2021 von CHF 182'3011.00 und zur Jahresrechnung 2020 von CHF 135'625.75 ausgewiesen.

Im Sach- und übrigen Betriebsaufwand werden im Vergleich zum Budget 2021 ein Minderaufwand von CHF 4'210.00 und im Vergleich zur Jahresrechnung 2020 ein Mehraufwand von CHF 435'046.23 ausgewiesen. Dies ist auf den Mehraufwand bei den Liegenschaften (Finanz- und Verwaltungsvermögen (Kauf alter Bahnhof) zurückzuführen.

Der Abschreibungsaufwand weist gegenüber dem Budget 2021 eine Zunahme von CHF 39'200.00 aus. Zur Jahresrechnung beträgt der Zuwachs CHF 55'127.62 aus. Dies ist vor allem auf den Ausbau der Glasfasernetzes zu begründen.

Die Leistungen an Kanton und Gemeinden (Transferaufwand) von + CHF 274'971.50 im Vergleich zum Budget 2021 bzw. CHF 506'693.40 zur Jahresrechnung 2020 ist zu begründen mit den höheren Besoldungskosten an die Lehrkräfte (neue Schulklassen) und den höheren Beiträgen an die Sozialhilfe und an die Ergänzungsleistung AHV. (siehe Seite 8, Punkt 2.2.3 und Seite 14, Punkt 4.1)

Aus dem Finanz- und Lastenausgleich entsteht für unsere Gemeinde pro Kopf umgerechnet eine Mehrbelastung von CHF 40.43 gegenüber dem Budget 2021 und CHF 75.57 im Vergleich zur Jahresrechnung 2020. Die detaillierten Veränderungen gehen aus Punkt 2.2.3 (Seite 8) hervor.

Die Beiträge an die Lehrerbesoldungen wurden aufgrund der aktuellen Vollzeiteneinheiten (VZE), Stand August 2021 und mit Hilfe des Kalkulationstools, neues Finanzierungssystem für die Volksschule (NFV) der Erziehungsdirektion berechnet.

Für das Jahr 2022 wurde mit einem mittleren Schulzinssatz von 0,5 % gerechnet.

Die Grundlage für die Budgetierung der Fiskalerträge (Steuereinnahmen) bilden die Prognosedaten und Statistiken der kantonalen Steuerverwaltung unter Einbezug der Gemeinde spezifischen Bevölkerungsentwicklung. Im Weiteren wurden aufgrund der weiterhin bestehenden Covid-Situation die Steuereinnahmen vorsichtig budgetiert.

## 2.2 Erfolgsrechnung

### 2.2.1 Erläuterung zur Entwicklung Personalaufwand (Artengliederung 30)

Die Ausgangslage bildet der Personalaufwand und -bestand im August 2021. Bei der Budgetierung wurde die Lohnsumme für das Jahr 2022 um 1.5% erhöht. Die bereits bekannten Personalveränderungen wurden mit einbezogen (Neubesetzung Gemeindeschreiberstelle, Aushilfe, Teuerung und Reallohnerhöhung)

### 2.2.2 Erläuterung zur Entwicklung Sachaufwand (Artengliederung 31)

Bezeichnung		Budget 2022	Budget 2021	Rechnung 2020
		Aufwand	Aufwand	Aufwand
<b>31</b>	<b>Sach- und übriger Betriebsaufwand</b>	<b>2'960'612.50</b>	<b>2'965'423.00</b>	<b>2'525'566.27</b>
310	Material- und Warenaufwand	374'642.00	369'533.00	351'476.15
311	Nicht aktivierbare Anlagen	206'108.50	222'928.00	202'618.30
312	Ver- und Entsorgung Liegenschaften Verwaltungsvermögen	414'690.00	413'090.00	377'747.40
313	Dienstleistungen und Honorare	769'222.00	780'677.00	603'907.42
314	Baulicher Unterhalt imf betrieblicher Unterhalt	551'560.00	596'260.00	389'651.40
315	Unterhalt Mobilien u.immater.Anlagen	211'015.00	186'470.00	177'150.55
316	Mieten, Leasing, Pachten, Benützungsgb.	208'265.00	170'365.00	204'189.95
317	Spesenentschädigungen	109'560.00	101'150.00	31'260.60
318	Wertberichtigungen auf Forderungen	85'550.00	94'950.00	167'466.25
319	Verschiedener Betriebsaufwand	30'000.00	30'000.00	20'098.25

Der Sachaufwand (31) nimmt gegenüber dem Budget 2021 um CHF 4'810.00 ab. Dies ist vor allem auf die genauere Budgetierung der Budgetverantwortlichen (Bau/Bildung, etc.) zurückzuführen. Im Vergleich zur Jahresrechnung 2020 resümiert ein Mehraufwand von CHF 435'046.23. Dies ist vor allem auf die Lagerkosten im Schulbetrieb zurückzuführen, da diese im Jahr 2020 aufgrund der Covid-Situation nicht durchgeführt werden konnten. Im Weiteren fallen höhere Unterhaltsarbeiten bei den Liegenschaften an. (z.B. das alte Bahnhofgebäude mit Areal)



## 2.2.3 Erläuterung zur Entwicklung Finanzausgleich und Lastenverteiler

	Budget 2022	Budget 2021	Rechnung 2020
<b>Lehrergehälter Kindergarten</b>	<b>288'373.50</b>	<b>246'493.00</b>	<b>169'584.50</b>
<b>Lehrergehälter Primarschule</b>	<b>650'383.00</b>	<b>695'854.00</b>	<b>739'195.00</b>
<b>Lehrergehälter Sekundarschule</b>	<b>644'620.00</b>	<b>590'164.00</b>	<b>588'509.25</b>
<b>Ergänzungsleistungen</b>	<b>785'700.00</b>	<b>759'000.00</b>	<b>726'400.00</b>
<b>Familienzulagen</b>	<b>19'600.00</b>	<b>16'100.00</b>	<b>14'215.00</b>
<b>Lastenausgleich Sozialhilfe</b>	<b>1'881'200.00</b>	<b>1'812'000.00</b>	<b>1'638'379.25</b>
<b>Gemeindeanteil öffentlicher Verkehr</b>	<b>258'500.00</b>	<b>197'600.00</b>	<b>228'086.00</b>
<b>neue Aufgabenteilung</b>	<b>603'100.00</b>	<b>589'200.00</b>	<b>591'376.00</b>
<b>Total Aufwand Lastenverteiler netto</b>	<b>5'131'476.50</b>	<b>4'906'411.00</b>	<b>4'695'745.00</b>
<b>Disparitätenabbau</b>	<b>446'900.00</b>	<b>410'500.00</b>	<b>370'767.00</b>
<b>Mindestausstattung</b>	<b>0.00</b>	<b>0.00</b>	<b>0.00</b>
<b>geografisch-topografische Lasten</b>	<b>0.00</b>	<b>0.00</b>	<b>0.00</b>
<b>soziodemografische Lasten</b>	<b>50'000.00</b>	<b>45'000.00</b>	<b>43'441.00</b>
<b>Total Einnahmen Finanzausgleich netto</b>	<b>496'900.00</b>	<b>455'500.00</b>	<b>414'208.00</b>
<b>Netto-Aufwand Lasten und Finanzausgleich</b>	<b>4'634'576.50</b>	<b>4'450'911.00</b>	<b>4'281'537.00</b>

Die Anteile Finanzausgleich und Lastenverteiler steigen netto um CHF 183'665.00 im Vergleich zum Budget 2021, bzw. CHF 353'039.50 zur Jahresrechnung 2020. Umgerechnet auf den „Pro-Kopf-Beitrag“ ergeben sich für das Budgetjahr 2022 CHF 1'433.52 und für das Budgetjahr 2021 CHF 1'393.09, sowie für die Jahresrechnung 2020 CHF 1'357.92.

Setzt man diese Beträge ins Verhältnis zu den abgelieferten Gemeindesteuern (Einkommens-, Vermögens- und Quellensteuern der natürlichen und juristischen Personen, Budget 2021), müssen rund CHF 60.00 von CHF 100.00 dem Kanton abgeliefert werden.

## 2.2.4 Erläuterung zur Entwicklung Fiskalertrag (Artengliederung 40)

Konto	Bezeichnung	Budget 2022	Budget 2021	Rechnung 2020
		Ertrag	Ertrag	Ertrag
<b>40</b>	<b>Fiskalertrag</b>	<b>8'667'200.00</b>	<b>8'450'200.00</b>	<b>9'144'748.75</b>
<b>400</b>	<b>Direkte Steuern natürliche Personen</b>	<b>7'068'500.00</b>	<b>6'913'500.00</b>	<b>6'977'553.15</b>
4000	Einkommenssteuern natürliche Personen	6'347'000.00	6'292'000.00	6'266'355.90
4001	Vermögenssteuern natürliche Personen	540'000.00	460'000.00	516'123.60
4002	Quellensteuern natürliche Personen	181'500.00	161'500.00	195'073.65
<b>401</b>	<b>Direkte Steuern juristische Personen</b>	<b>301'000.00</b>	<b>344'000.00</b>	<b>301'823.05</b>
4010	Gewinnsteuern juristische Personen	295'000.00	335'000.00	297'866.25
4011	Kapitalsteuern juristische Personen	5'000.00	8'000.00	3'906.85
4019	Übrige direkte Steuern juristische Personen	1'000.00	1'000.00	49.95
<b>402</b>	<b>Übrige direkte Steuern</b>	<b>1'285'000.00</b>	<b>1'180'000.00</b>	<b>1'851'872.55</b>
4021	Grundsteuern (Liegenschaftssteuern)	1'000'000.00	880'000.00	950'943.55
4022	Vermögensgewinnsteuern	260'000.00	260'000.00	890'177.95
4024	Erbschafts- und Schenkungssteuern	10'000.00	10'000.00	5'629.80
4029	Eingang abgeschriebene Steuern	15'000.00	30'000.00	5'121.25
<b>403</b>	<b>Besitz- und Aufwandsteuern</b>	<b>12'700.00</b>	<b>12'700.00</b>	<b>13'500.00</b>
4033	Hundesteuer	12'700.00	12'700.00	13'500.00

Die Steuern der natürlichen und juristischen Personen wurden zum Vorjahresbudget ohne Steuererhöhung vorgesehen. Die Teuerungs- und Wachstumsrate wurde für das Budgetjahr 2022 um rund 1.50% höher budgetiert. Der Grund dafür ist, dass der Lockout (Covid19) nicht die befürchteten Steuereinnahmen im Jahr 2020 ausgelöst hat. Trotzdem wurden die budgetierten Mehrerträge auf der reduzierten Steuerbasis des Budgets 2021 und der Hochrechnung Steuerertrages für die Jahresrechnung 2021 berechnet. (NESKO-Buchhaltung der Steuerverwaltung des Kantons Bern)

Die Grundsteuern (Liegenschaftssteuern) werden gegenüber dem Vorjahr um CHF 120'000.00 erhöht. Dazu trägt die neue amtliche Bewertung 2020 bei, welche sich nun auf die Erträge auswirkt. Ein Steueranlagezehntel beträgt im Budget 2022 CHF 419'741.00.

## 2.2.5 Erläuterungen zu den Spezialfinanzierungen

### **Wasserversorgung**

In der Spezialfinanzierung Wasserversorgung wird ein Aufwandüberschuss von CHF 50'440.00 ausgewiesen. Dies ist auf die höheren Wasserkonzessionsabgaben zurückzuführen, welche aufgrund der Erneuerung Gebrauchswasserkonzession mit der Bau, Verkehrs- und Energiedirektion des Kantons Bern anfallen. Im Weiteren wurden die internen Verrechnungen den neuen Verhältnissen angepasst.

Die Bestände in der Bilanz der Spezialfinanzierung Wasserversorgung Eigenkapital und Vorfinanzierung Werterhalt betragen per 31.12.2020 CHF 2'554'093.20 und CHF 30'670.55.

### **Abwasserentsorgung**

Die Abwasserentsorgung weist einen Ertragsüberschuss von CHF 146'681.00 aus. Die erwarteten Investitionen konnten bis heute aus planerischen Gründen noch nicht oder nur teilweise in Angriff genommen werden. Somit fällt das Ergebnis dementsprechend positiv aus. Im Weiteren wurden die internen Verrechnungen den neuen Verhältnissen angepasst.

Die Bestände in der Bilanz der Spezialfinanzierung Abwasserentsorgung Eigenkapital und Vorfinanzierung Werterhalt betragen per 31.12.2020 CHF 1'058'011.39 und CHF 3'066'627.80.

### **Abfallbeseitigung**

Die Spezialfinanzierung Abfallbeseitigung weist im Budget 2022 einen Ertragsüberschuss von CHF 274'693.00 aus. Dieser Ertragsüberschuss ist begründet mit dem Abschluss der Kugelfangsaniegerung, welche im Jahr 2021 abgeschlossen wird. Im Budget 2021 sind die Aufwendungen nicht budgetiert und dies wird ein entsprechender Aufwandüberschuss zur Folge haben.

Der Bestand in der Bilanz der Spezialfinanzierung Abfallbeseitigung Eigenkapital beträgt per 31.12.2020 CHF 437'561.40.

### **Feuerwehr (einseitig Feuerwehr Laupen; zweiseitig Regio Feuerwehr Laupen)**

Die Spezialfinanzierung Feuerwehr Regio Laupen schliesst wie im Vorjahresbudget ausgeglichen ab. Der Betriebsbeitrag wird entsprechend dem bestimmten Verteilschlüssel auf die Anschlussgemeinden Ferenbalm, Kriechenwil, Laupen und Mühleberg verteilt.

Die einseitige Spezialfinanzierung Feuerwehr Laupen zeigt die Aufwendungen und Erträge, welche für die Gemeinde Laupen entstehen. Für das Budgetjahr 2022 wird mit einem Ertragsüberschuss von CHF 2'187.00 gerechnet. Dieser Ertragsüberschuss entsteht durch die Erhöhung der Wehrdienstpflichtersatzabgaben auf das Maximum von 24.48%. Die Einlage dieses Ertragsüberschusses erfolgt in das Bilanzkonto Feuerwehr Laupen.

### **Ortsantenne**

Die Spezialfinanzierung Ortsantenne weist einen Ertragsüberschuss von CHF 9'600.00 aus. Der Bestand in der Bilanz der Spezialfinanzierung Ortsantenne Eigenkapital beträgt per 31.12.2020 CHF 983'156.25.

An der Urnenabstimmung vom November 2018 wurde das Projekt zur Sanierung des Leitungs- und Signalnetzes auf Glasfaserleitungen umzubauen, angenommen. Die Arbeiten sind in vollem Gange und werden die Spezialfinanzierung Ortsantenne in den nächsten Jahren mit höheren Abschreibungen belasten.

## 2.3 Investitionen

Das Investitionsprogramm 2022 bis 2026 wurde beraten und für die Finanzplanung freigegeben.

Die Nettoinvestitionen 2022 teilen sich wie folgt auf:

Bereich	Betrag in CHF
Steuerfinanzierter Haushalt	-692'682.00
Regio Feuerwehr Laupen	0.00
Gebühren finanziert Ortsantenne	2'587'879.00
Gebühren finanziert Wasser	925'596.00
Gebühren finanziert Abwasser	355'000.00
Total Nettoinvestitionen 2021	3'175'793.00

Für das Budget 2022 sind Investitionen eingestellt, welche im Zusammenhang mit Gesamtprojekten städtebauliche Massnahmen und Gewässerbau Sense stehen. Im Weiteren sind auch Projekte vorhanden, welche aus übergeordneten Gründen verschoben werden mussten.

Die grössten Projektvorhaben sind der Ausbau Leitungsnetz Ortsantenne CHF 2'587'879.00, Umgebung / Ausstattung (Möblierung) Bahnhof / Pavillon inkl. Architekturauftrag CHF 200'000.00, Verkehrssanierung städtebauliche Entwicklung Strassenbau CHF 200'000.00, Verkehrssanierung städtebauliche Entwicklung Risikokosten CHF 250'000.00. Für die 3 letztgenannten Projekte werden Rückerstattungen im Betrage von CHF 1'200'000.00 erwartet.

In den Spezialfinanzierungen Wasser und Abwasser sind entsprechende Projekte in Zusammenhang mit der Sanierung Ortsdurchfahrt eingeplant. Für den Hochwasserschutz Talbach sind Subventionszahlungen von CHF 1'609'000.00 vorgesehen.

Aufgrund des Bilanzüberschusses (Eigenkapital) per 31.12.2020 CHF 2'315'208.94, den tiefen Fremdkapitalzinsen, sind die Vorhaben aus heutiger Sicht realisierbar.

### 3 Ergebnis

#### 3.1 Allgemeine Übersicht

	Budget 2022	Budget 2021
Jahresergebnis ER Gesamthaushalt	242'341.00	-191'566.00
Jahresergebnis ER Allgemeiner Haushalt	- 140'380.00	-144'247.00
Jahresergebnis gesetzliche Spezialfinanzierungen	382'721.00	- 47'319.00
Steuerertrag natürliche Personen	7'067'500.00	6'913'500.00
Steuerertrag juristische Personen	301'000.00	344'000.00
Liegenschaftssteuer (Grundsteuern)	1'000'000.00	880'000.00
Nettoinvestitionen Gesamthaushalt	3'175'793.00	8'092'000.00

#### 3.2 Übersicht Gesamthaushalt

##### 3.2.1 Erfolgsrechnung

	Budget 2022	Budget 2021	Rechnung 2020
<b>Erfolgsrechnung</b>			
Betrieblicher Aufwand	14'647'218.00	14'155'556.00	13'721'175.35
Betrieblicher Ertrag	14'896'524.00	13'986'155.00	14'682'674.98
Ergebnis aus betrieblicher Tätigkeit	249'306.00	-169'401.00	961'499.63
Finanzaufwand	109'900.00	111'900.00	121'287.45
Finanzertrag	304'835.00	291'635.00	262'583.54
Ergebnis aus Finanzierung	194'935.00	179'735.00	141'296.09
Operatives Ergebnis	444'241.00	10'334.00	1'102'795.72
Ausserordentlicher Aufwand	203'400.00	203'400.00	833'235.67
Ausserordentlicher Ertrag	1'500.00	1'500.00	29'283.10
Ausserordentliches Ergebnis	-201'900.00	-201'900.00	-803'952.57
<b>Gesamtergebnis Erfolgsrechnung</b>	<b>242'341.00</b>	<b>-191'566.00</b>	<b>298'843.15</b>

##### 3.2.2 Investitionsrechnung

	Budget 2022	Budget 2021	Rechnung 2020
<b>Investitionsrechnung</b>			
Investitionsausgaben	5'984'815.00	9'792'000.00	4'159'635.08
Investitionseinnahmen	2'809'022.00	1'700'000.00	101'121.00
<b>Ergebnis Investitionsrechnung</b>	<b>-3'175'793.00</b>	<b>-8'092'000.00</b>	<b>-4'058'514.08</b>

##### 3.2.3 Finanzierungsergebnis

	Budget 2022	Budget 2021	Rechnung 2020
<b>Finanzierungsergebnis</b>			
<b>Selbstfinanzierung</b>			
Gesamtergebnis Erfolgsrechnung	242'341.00	-191'566.00	298'843.15
Abschreibungen Verwaltungsvermögen	1'361'038.00	1'321'838.00	1'305'910.38
Einlagen Fonds u. Spezialfinanzierungen	525'849.00	525'849.00	732'299.35
Entnahmen Fonds u. Spezialfinanzierungen	-237'200.00	-243'400.00	-261'628.50
Wertberichtigungen Darlehen VV	0.00	0.00	0.00
Wertberichtigungen Beteiligungen VV	0.00	0.00	0.00
Abschreibungen Investitionsbeiträge	9'800.00	9'800.00	9'756.00
Einlagen in das Eigenkapital	203'400.00	203'400.00	833'235.67
Entnahmen in das Eigenkapital	-1'500.00	-1'500.00	-29'283.10
Entnahmen aus dem Eigenkapital	0.00	0.00	0.00
Selbstfinanzierung	2'103'728.00	1'624'421.00	2'889'132.95
<b>Nettoinvestitionen</b>			
Ergebnis Investitionsrechnung	-3'175'793.00	-8'092'000.00	-4'058'514.08
<b>Finanzierungsergebnis</b>	<b>-1'072'065.00</b>	<b>-6'467'579.00</b>	<b>-1'169'381.13</b>

(+ = Finanzierungsüberschuss / - = Finanzierungsfehlbetrag)

### 3.3 Ergebnis Allgemeiner Haushalt

	Budget 2022	Budget 2021	Rechnung 2020
<b>Erfolgsrechnung</b>			
Betrieblicher Aufwand	11'911'714.00	12'090'137.00	11'340'097.65
Betrieblicher Ertrag	11'625'119.00	12'006'755.00	11'810'611.13
Ergebnis aus betrieblicher Tätigkeit	-286'595.00	-83'382.00	470'513.48
Finanzaufwand	103'000.00	111'900.00	116'037.45
Finanzertrag	247'715.00	252'935.00	246'076.54
Ergebnis aus Finanzierung	144'715.00	141'035.00	130'039.09
Operatives Ergebnis	-141'880.00	57'653.00	600'552.57
Ausserordentlicher Aufwand	0.00	203'400.00	629'835.67
Ausserordentlicher Ertrag	1'500.00	1'500.00	29'283.10
Ausserordentliches Ergebnis	1'500.00	-201'900.00	-600'552.57
<b>Gesamtergebnis Erfolgsrechnung</b>	<b>-140'380.00</b>	<b>-144'247.00</b>	<b>0.00</b>

### 3.4 Ergebnis Spezialfinanzierung Wasser

	Budget 2022	Budget 2021	Rechnung 2020
<b>Erfolgsrechnung</b>			
Betrieblicher Aufwand	706'940.00	715'300.00	672'678.85
Betrieblicher Ertrag	648'500.00	648'500.00	716'602.30
Ergebnis aus betrieblicher Tätigkeit	-58'440.00	-66'800.00	43'923.45
Finanzaufwand	0.00	0.00	0.00
Finanzertrag	8'000.00	12'100.00	7'143.00
Ergebnis aus Finanzierung	8'000.00	12'100.00	7'143.00
Operatives Ergebnis	-50'440.00	-54'700.00	51'066.45
Ausserordentlicher Aufwand	0.00	0.00	0.00
Ausserordentlicher Ertrag	0.00	0.00	0.00
Ausserordentliches Ergebnis	0.00	0.00	0.00
<b>Gesamtergebnis Erfolgsrechnung</b>	<b>-50'440.00</b>	<b>-54'700.00</b>	<b>51'066.45</b>

### 3.5 Ergebnis Spezialfinanzierung Abwasser

	Budget 2022	Budget 2021	Rechnung 2020
<b>Erfolgsrechnung</b>			
Betrieblicher Aufwand	689'019.00	735'219.00	753'309.90
Betrieblicher Ertrag	828'700.00	769'900.00	1'017'671.65
Ergebnis aus betrieblicher Tätigkeit	139'681.00	34'681.00	264'361.75
Finanzaufwand	0.00	0.00	0.00
Finanzertrag	7'000.00	16'500.00	6'765.00
Ergebnis aus Finanzierung	7'000.00	16'500.00	6'765.00
Operatives Ergebnis	146'681.00	51'181.00	271'126.75
Ausserordentlicher Aufwand	0.00	0.00	0.00
Ausserordentlicher Ertrag	0.00	0.00	0.00
Ausserordentliches Ergebnis	0.00	0.00	0.00
<b>Gesamtergebnis Erfolgsrechnung</b>	<b>146'681.00</b>	<b>51'181.00</b>	<b>271'126.75</b>

### 3.6 Ergebnis Spezialfinanzierung Abfall

	Budget 2022	Budget 2021	Rechnung 2020
<b>Erfolgsrechnung</b>			
Betrieblicher Aufwand	361'000.00	361'000.00	353'656.60
Betrieblicher Ertrag	631'493.00	291'000.00	295'785.70
Ergebnis aus betrieblicher Tätigkeit	270'493.00	-70'000.00	-57'870.90
Finanzaufwand	0.00	0.00	0.00
Finanzertrag	4'200.00	4'200.00	1'974.00
Ergebnis aus Finanzierung	4'200.00	4'200.00	1'974.00
Operatives Ergebnis	274'693.00	-65'800.00	-55'896.90
Ausserordentlicher Aufwand	0.00	0.00	0.00
Ausserordentlicher Ertrag	0.00	0.00	0.00
Ausserordentliches Ergebnis	0.00	0.00	0.00
<b>Gesamtergebnis Erfolgsrechnung</b>	<b>274'693.00</b>	<b>-65'800.00</b>	<b>-55'896.90</b>

### 3.7 Ergebnis Spezialfinanzierung Feuerwehr

SF Feuerwehr Laupen (einseitig)	Budget 2022	Budget 2021	Rechnung 2020
<b>Erfolgsrechnung</b>			
Betrieblicher Aufwand	296'233.00	296'233.00	262'297.85
Betrieblicher Ertrag	262'500.00	183'000.00	209'152.65
Ergebnis aus betrieblicher Tätigkeit	-33'733.00	-113'233.00	-53'145.20
Finanzaufwand	0.00	0.00	0.00
Finanzertrag	35'920.00	35'920.00	5'250.00
Ergebnis aus Finanzierung	35'920.00	35'920.00	5'250.00
Operatives Ergebnis	2'187.00	-77'313.00	-47'895.20
Ausserordentlicher Aufwand	0.00	0.00	0.00
Ausserordentlicher Ertrag	0.00	0.00	0.00
Ausserordentliches Ergebnis	0.00	0.00	0.00
<b>Gesamtergebnis Erfolgsrechnung</b>	<b>2'187.00</b>	<b>-77'313.00</b>	<b>-47'895.20</b>

SF Regio Feuerwehr Laupen (zweiseitig)	Budget 2022	Budget 2021	Rechnung 2020
<b>Erfolgsrechnung</b>			
Betrieblicher Aufwand	419'912.00	419'912.00	375'789.40
Betrieblicher Ertrag	630'212.00	630'212.00	584'439.40
Ergebnis aus betrieblicher Tätigkeit	210'300.00	210'300.00	208'650.00
Finanzaufwand	6'900.00	6'900.00	5'250.00
Finanzertrag	0.00	0.00	0.00
Ergebnis aus Finanzierung	-6'900.00	-6'900.00	-5'250.00
Operatives Ergebnis	203'400.00	203'400.00	203'400.00
Ausserordentlicher Aufwand	203'400.00	203'400.00	203'400.00
Ausserordentlicher Ertrag	0.00	0.00	0.00
Ausserordentliches Ergebnis	-203'400.00	-203'400.00	-203'400.00
<b>Gesamtergebnis Erfolgsrechnung</b>	<b>0.00</b>	<b>0.00</b>	<b>0.00</b>

### 3.8 Ergebnis Spezialfinanzierung Ortsantenne

	Budget 2022	Budget 2021	Rechnung 2020
<b>Erfolgsrechnung</b>			
Betrieblicher Aufwand	262'400.00	253'900.00	225'642.95
Betrieblicher Ertrag	270'000.00	270'000.00	257'564.80
Ergebnis aus betrieblicher Tätigkeit	7'600.00	16'100.00	31'921.85
Finanzaufwand	0.00	0.00	0.00
Finanzertrag	2'000.00	5'900.00	625.00
Ergebnis aus Finanzierung	2'000.00	5'900.00	625.00
Operatives Ergebnis	9'600.00	22'000.00	32'546.85
Ausserordentlicher Aufwand	0.00	0.00	0.00
Ausserordentlicher Ertrag	0.00	0.00	0.00
Ausserordentliches Ergebnis	0.00	0.00	0.00
<b>Gesamtergebnis Erfolgsrechnung</b>	<b>9'600.00</b>	<b>22'000.00</b>	<b>32'546.85</b>

## 4 Erfolgsrechnung

### 4.1 Zusammenzug Gliederung nach Sachgruppen Erfolgsrechnung

		Budget 2022		Budget 2021		Rechnung 2020	
		Aufwand	Ertrag	Aufwand	Ertrag	Aufwand	Ertrag
	<b>Erfolgsrechnung</b>	<b>15'420'699.00</b>	<b>15'420'699.00</b>	<b>14'571'057.00</b>	<b>14'571'057.00</b>	<b>15'056'958.52</b>	<b>15'056'958.52</b>
<b>3</b>	<b>Aufwand</b>	<b>14'987'538.00</b>		<b>14'497'876.00</b>		<b>14'702'218.47</b>	
30	Personalaufwand	2'346'585.00		2'164'284.00		2'210'959.25	
31	Sach- und übriger Betriebsaufwand	2'960'612.50		2'965'423.00		2'525'566.27	
33	Abschreibungen Verwaltungsvermögen	1'361'038.00		1'321'838.00		1'305'910.38	
34	Finanzaufwand	109'900.00		111'900.00		121'287.45	
35	Einlagen in Fonds und Spezialfinanzierungen	525'849.00		525'849.00		732'299.35	
36	Transferaufwand	7'453'133.50		7'178'162.00		6'946'440.10	
38	Ausserordentlicher Aufwand	203'400.00		203'400.00		833'235.67	
39	Interne Verrechnungen	27'020.00		27'020.00		26'520.00	
<b>4</b>	<b>Ertrag</b>		<b>15'229'879.00</b>		<b>14'306'310.00</b>		<b>15'001'061.62</b>
40	Fiskalertrag		8'667'200.00		8'450'200.00		9'144'748.75
41	Regalien und Konzessionen		130'000.00		130'000.00		128'418.00
42	Entgelte		2'720'295.00		2'563'859.00		2'699'492.33
43	Verschiedene Erträge		12'000.00		12'000.00		
44	Finanzertrag		304'835.00		291'635.00		262'583.54
45	Entnahmen Fonds u. Spezialfinanzierungen		237'200.00		243'400.00		261'628.50
46	Transferertrag		3'129'829.00		2'586'696.00		2'448'387.40
48	Ausserordentlicher Ertrag		1'500.00		1'500.00		29'283.10
49	Interne Verrechnungen		27'020.00		27'020.00		26'520.00
<b>9</b>	<b>Abschlusskonten</b>	<b>433'161.00</b>	<b>190'820.00</b>	<b>73'181.00</b>	<b>264'747.00</b>	<b>354'740.05</b>	<b>55'896.90</b>
90	Abschluss Erfolgsrechnung	433'161.00	190'820.00	73'181.00	264'747.00	354'740.05	55'896.90

## 4.2 Zusammenzug Erfolgsrechnung nach funktionaler Gliederung

		Budget 2022		Budget 2021		Rechnung 2020	
		Aufwand	Ertrag	Aufwand	Ertrag	Aufwand	Ertrag
0	<b>ERFOLGSRECHNUNG</b>	15'420'699.00	15'420'699.00	14'571'057.00	14'571'057.00	15'056'958.52	15'056'958.52
00	<b>Allgemeine Verwaltung</b>						
	Nettoaufwand	1'646'752.00	266'250.00	1'538'980.00	266'750.00	1'571'755.84	185'282.04
			1'380'502.00		1'272'230.00		1'386'473.80
1	<b>Öffentliche Ordnung und Sicherheit, Verteidigung</b>						
	Nettoaufwand	1'140'602.00	1'101'132.00	1'142'445.00	1'010'632.00	1'011'957.76	955'704.31
			39'470.00		131'813.00		56'253.45
2	<b>Bildung</b>						
	Nettoaufwand	3'289'634.00	842'659.00	3'016'734.00	646'283.00	2'863'755.90	619'945.20
			2'446'975.00		2'370'451.00		2'243'810.70
3	<b>Kultur, Sport und Freizeit, Kirche</b>						
	Nettoaufwand	696'690.00	406'045.00	687'770.00	409'945.00	768'004.45	418'876.55
			290'645.00		277'825.00		349'127.90
4	<b>Gesundheit</b>						
	Nettoaufwand	20'260.00		20'260.00		13'053.50	
			20'260.00		20'260.00		13'053.50
5	<b>Soziale Sicherheit</b>						
	Nettoaufwand	3'661'410.00	624'300.00	3'580'810.00	662'000.00	3'426'711.72	643'252.90
			3'037'110.00		2'918'810.00		2'783'458.82
6	<b>Verkehr und Nachrichtenübermittlung</b>						
	Nettoaufwand	866'410.00	217'400.00	799'910.00	217'400.00	831'520.35	123'893.93
			649'010.00		582'510.00		707'626.42
7	<b>Umweltschutz und Raumordnung</b>						
	Nettoaufwand	2'504'233.00	2'307'633.00	2'208'200.00	1'984'500.00	2'347'407.48	2'211'332.65
			196'600.00		223'700.00		136'074.83
8	<b>Volkswirtschaft</b>						
	Nettoertrag	5'850.00	130'000.00	6'150.00	130'000.00	5'849.45	128'418.00
		124'150.00		123'850.00		122'568.55	
9	<b>Finanzen und Steuern</b>						
	Nettoertrag	1'588'858.00	9'525'280.00	1'569'798.00	9'243'547.00	2'216'942.07	9'770'252.94
		7'796'042.00		7'673'749.00		7'553'310.87	



## 5 Investitionsrechnung

### 5.1 Zusammenzug Investitionsrechnung nach funktionaler Gliederung

		Budget 2022		Budget 2021		Rechnung 2020	
		Ausgaben	Einnahmen	Ausgaben	Einnahmen	Ausgaben	Einnahmen
0	<b>INVESTITIONSRECHNUNG</b>	5'984'815.00	2'809'022.00	9'792'000.00	1'700'000.00	4'260'756.08	4'260'756.08
	Nettoausgaben		3'175'793.00		8'092'000.00		
00	Allgemeine Verwaltung	510'000.00		181'000.00		22'308.50	
	Nettoausgaben		510'000.00		181'000.00		22'308.50
2	Bildung	342'500.00		450'000.00		196'061.75	9'600.00
	Nettoausgaben		342'500.00		450'000.00		186'461.75
3	Kultur, Sport und Freizeit, Kirche	2'587'879.00		3'500'000.00		924'544.80	
	Nettoausgaben		2'587'879.00		3'500'000.00		924'544.80
6	Verkehr und Nachrichtenübermittlung	1'021'000.00	1'200'000.00	2'516'000.00		873'787.90	50'000.00
	Nettoausgaben				2'516'000.00		823'787.90
	Nettoeinnahmen	179'000.00					
7	Umweltschutz und Raumordnung	1'523'436.00	1'609'022.00	3'145'000.00	1'700'000.00	2'142'932.13	41'521.00
	Nettoausgaben				1'445'000.00		2'101'411.13
	Nettoeinnahmen	85'586.00					
9	Finanzen und Steuern					101'121.00	4'159'635.08
	Nettoeinnahmen					4'058'514.08	

## 6 Eigenkapitalnachweis

	Effektives Eigenkapital am	Veränderung	Veränderung	Voraussichtliches Eigenkapital am
	31.12.2020	Budget 2021	Budget 2022	31.12.2022
Allgemeiner Haushalt	2'315'208.94	-144'247.00	-140'380.00	2'030'581.94
SF Wasserversorgung	2'554'093.20	-54'700.00	-50'440.00	2'448'953.20
SF Abwasserentsorgung	1'058'011.39	51'181.00	146'681.00	1'255'873.39
SF Abfallentsorgung	437'561.40	-65'800.00	274'693.00	646'454.40
SF Feuerwehr Laupen	0.00	0.00	2'187.00	2'187.00
SF Ortsantenne	983'156.25	22'000.00	9'600.00	1'014'756.25

## 7 Antrag des Gemeinderates

- a) Genehmigung Steueranlage 1.74 für die Gemeindesteuer
- b) Genehmigung Steueranlage 1,50 Promille vom amtlichen Wert für die Liegenschaftssteuer
- c) Genehmigung Wehrdienstersatzgabe von 14.24% auf 24.48% von der einfachen Steuer
- d) Genehmigung Budget 2022 bestehend aus:

	Aufwand	Ertrag
Gesamthaushalt	14'960'518.00	15'202'859.00
Ertragsüberschuss	242'341.00	
Allgemeiner Haushalt	12'014'714.00	11'874'334.00
<b>Aufwandüberschuss</b>		<b>140'380.00</b>
SF Feuerwehr Laupen	296'233.00	298'420.00
Ertragsüberschuss	2'187.00	
SF Regio Feuerwehr Laupen	630'212.00	630'212.00
SF Ortsantenne	262'400.00	272'000.00
Ertragsüberschuss	9'600.00	
SF Wasserversorgung	706'940.00	656'500.00
<b>Aufwandüberschuss</b>		<b>50'440.00</b>
SF Abwasserentworgung	689'019.00	835'700.00
Ertragsüberschuss	146'681.00	
SF Abfall	361'000.00	635'693.00
Ertragsüberschuss	274'693.00	

Der Gemeindeversammlung wird beantragt, das Budget zu genehmigen.

Einwohnergemeinde Laupen

Urs Balsiger  
Gemeindepräsident

Peter Masciadri  
Verwalter a.i.

Ulrich Grunder  
Finanzverwalter

Laupen, 18. Oktober 2021

## 8 Genehmigung Budget

Die Gemeindeversammlung der Einwohnergemeinde Laupen hat das Budget 2022 am 01. Dezember 2021 gemäss dem vorstehenden Antrag des Gemeinderates vom 18. Oktober 2020 genehmigt.

Laupen, 01. Dezember 2021

Gemeindeversammlung Laupen

Urs Balsiger  
Gemeindepräsident

Peter Masciadri  
Verwalter a.i.

-----

-----

## Erfolgsrechnung

		Budget 2022		Budget 2021		Rechnung 2020	
		Aufwand	Ertrag	Aufwand	Ertrag	Aufwand	Ertrag
<b>0</b>	<b>ERFOLGSRECHNUNG</b>	<b>15'420'699.00</b>	<b>15'420'699.00</b>	<b>14'571'057.00</b>	<b>14'571'057.00</b>	<b>15'056'958.52</b>	<b>15'056'958.52</b>
<b>00</b>	<b>Allgemeine Verwaltung</b>	<b>1'646'752.00</b>	<b>266'250.00</b>	<b>1'538'980.00</b>	<b>266'750.00</b>	<b>1'571'755.84</b>	<b>185'282.04</b>
	Nettoaufwand		1'380'502.00		1'272'230.00		1'386'473.80
<b>01</b>	<b>Legislative und Exekutive</b>	<b>226'830.00</b>	<b>2'700.00</b>	<b>213'580.00</b>	<b>3'200.00</b>	<b>213'822.65</b>	<b>2'500.00</b>
	Nettoaufwand		224'130.00		210'380.00		211'322.65
<b>011</b>	<b>Legislative</b>	<b>31'700.00</b>	<b>100.00</b>	<b>31'700.00</b>	<b>100.00</b>	<b>29'904.25</b>	
	Nettoaufwand		31'600.00		31'600.00		29'904.25
<b>0110</b>	<b>Legislative</b>	<b>31'700.00</b>	<b>100.00</b>	<b>31'700.00</b>	<b>100.00</b>	<b>29'904.25</b>	
3000.01	Löhne, Tag- und Sitzungsgelder an Kommissionen	2'400.00		2'400.00			
3101.01	Betriebs-, Verbrauchsmaterial	2'000.00		2'000.00		5'478.50	
3102.01	Drucksachen, Publikationen	2'300.00		2'300.00		2'415.20	
3130.01	Dienstleistungen Dritter	3'000.00		3'000.00		1'403.30	
3130.03	Porti und Frachten	9'500.00		9'500.00		5'176.10	
3132.01	Honorare externe Berater, Gutachter, Fachexperten etc.	12'000.00		12'000.00		15'431.15	
3170.01	Reisekosten und Spesen Behörden + Komm.	500.00		500.00			
4270.02	Bussen Abstimmungs- und Wahlwesen		100.00		100.00		
<b>012</b>	<b>Exekutive</b>	<b>195'130.00</b>	<b>2'600.00</b>	<b>181'880.00</b>	<b>3'100.00</b>	<b>183'918.40</b>	<b>2'500.00</b>
	Nettoaufwand		192'530.00		178'780.00		181'418.40
<b>0120</b>	<b>Exekutive</b>	<b>195'130.00</b>	<b>2'600.00</b>	<b>181'880.00</b>	<b>3'100.00</b>	<b>183'918.40</b>	<b>2'500.00</b>
3000.01	Löhne, Tag- und Sitzungsgelder an Kommissionen	17'110.00		3'860.00		6'260.00	
3000.02	Löhne, Tag- und Sitzungsgelder an Gemeinderat	116'820.00		116'820.00		74'655.00	
3010.01	Löhne Verwaltungs- und Betriebspersonal					34'566.40	
3050.01	AG-Beiträge AHV, IV, EO, ALV, Verwaltungskosten	6'900.00		6'900.00		4'708.85	
3052.01	AG-Beiträge an Pensionskassen	3'500.00		3'500.00		3'498.60	
3053.01	AG-Beiträge an Unfall- und Krankenversicherung	1'000.00		1'000.00		1'247.90	
3054.01	AG-Beiträge an Familienausgleichskasse	1'600.00		1'600.00		1'166.45	
3102.01	Drucksachen, Publikationen	13'200.00		13'200.00		16'626.05	
3113.00	Hardware	5'000.00		5'000.00		7'584.90	
3199.00	Übriger Betriebsaufwand	30'000.00		30'000.00		19'630.70	
3199.01	Vorsteuerkürzung					467.55	
3300.91	Planmässige Abschreibungen immaterielle Anlagen					13'506.00	
4260.02	Werbeeinnahmen Loupe-Zytig		2'600.00		3'100.00		2'500.00

## Erfolgsrechnung

		Budget 2022		Budget 2021		Rechnung 2020	
		Aufwand	Ertrag	Aufwand	Ertrag	Aufwand	Ertrag
<b>02</b>	<b>Allgemeine Dienste</b>	<b>1'419'922.00</b>	<b>263'550.00</b>	<b>1'325'400.00</b>	<b>263'550.00</b>	<b>1'357'933.19</b>	<b>182'782.04</b>
	Nettoaufwand		1'156'372.00		1'061'850.00		1'175'151.15
<b>021</b>	<b>Finanz- und Steuerverwaltung</b>						<b>1'500.00</b>
	Nettoertrag					1'500.00	
<b>0210</b>	<b>Finanz- und Steuerverwaltung</b>						<b>1'500.00</b>
4260.01	Rückerstattungen und Kostenbeteiligungen Dritter						1'500.00
<b>022</b>	<b>Allgemeine Dienste</b>	<b>1'371'152.00</b>	<b>247'950.00</b>	<b>1'271'110.00</b>	<b>247'950.00</b>	<b>1'315'732.64</b>	<b>165'682.04</b>
	Nettoaufwand		1'123'202.00		1'023'160.00		1'150'050.60
<b>0220</b>	<b>Allgemeine Dienste, übrige</b>	<b>1'371'152.00</b>	<b>247'950.00</b>	<b>1'271'110.00</b>	<b>247'950.00</b>	<b>1'315'732.64</b>	<b>165'682.04</b>
3000.01	Löhne, Tag- und Sitzungsgelder an Kommissionen					530.00	
3010.01	Löhne Verwaltungs- und Betriebspersonal	960'000.00		870'000.00		919'650.80	
3010.09	Taggelder-, EO-, Mutterschaft-Rückerstattungen					-9'960.65	
3050.01	AG-Beiträge AHV, IV, EO, ALV, Verwaltungskosten	61'940.00		59'900.00		54'175.70	
3052.01	AG-Beiträge an Pensionskassen	55'000.00		53'200.00		47'747.20	
3053.01	AG-Beiträge an Unfall- und Krankenversicherung	26'112.00		14'900.00		25'050.60	
3054.01	AG-Beiträge an Familienausgleichskasse	15'400.00		14'000.00		13'933.00	
3090.01	Aus- und Weiterbildung des Personals	9'000.00		19'500.00		15'645.30	
3091.01	Personalwerbung	1'700.00		1'700.00		2'516.30	
3099.01	Übriger Personalaufwand					48.00	
3100.01	Büromaterial	25'710.00		25'710.00		12'620.95	
3101.01	Betriebs-, Verbrauchsmaterial	1'000.00		1'000.00		1'986.40	
3102.01	Drucksachen, Publikationen	3'800.00		3'800.00		3'557.40	
3110.01	Anschaffung Mobiliar, Maschinen, Geräte (exkl. Sport, Informatik)					18'557.15	
3113.00	Hardware	5'000.00		5'000.00		2'151.30	
3118.01	Immaterielle Anlagen (Software, Lizenzen)	14'000.00		14'000.00		34'675.25	
3130.01	Dienstleistungen Dritter	32'200.00		32'200.00		6'544.75	
3130.02	Telefonie, Internet u. Kommunikation	7'900.00		7'900.00		7'460.32	
3130.03	Porti und Frachten	20'000.00		20'000.00		24'955.12	
3132.01	Honorare externe Berater, Gutachter, Fachexperten etc.	10'000.00		10'000.00		7'533.45	
3134.01	Sachversicherungen	8'500.00		8'500.00		6'774.85	
3150.01	Unterhalt Büromöbel und Geräte	640.00		500.00		7'880.00	
3158.01	Unterhalt immaterielle Anlagen (Software)	18'430.00		18'430.00		22'815.00	
3170.01	Reisekosten und Spesen Behörden + Komm.	8'700.00		7'950.00		4'894.20	
3320.01	Planmässige Abschreibungen immaterielle Anlagen	27'700.00		24'000.00		27'742.50	
3611.01	Entschädigungen an Kanton	53'000.00		53'000.00		51'138.55	

## Erfolgsrechnung

		Budget 2022		Budget 2021		Rechnung 2020	
		Aufwand	Ertrag	Aufwand	Ertrag	Aufwand	Ertrag
3636.01	Beiträge an private Unternehmungen	5'420.00		5'920.00		5'109.20	
4260.01	Rückerstattungen und Kostenbeteiligungen Dritter		96'450.00		96'450.00		37'591.15
4290.01	Verlustscheinbewirtschaftung		500.00		500.00		109.89
4310.01	Eigenleistungen auf Sachanlagen		12'000.00		12'000.00		
4611.01	Provision Steuerwesen		3'200.00		3'200.00		2'981.00
4612.90	Interne Verrechnung von Dienstleistungen Gemeindewerke		125'300.00		125'300.00		115'000.00
4910.02	Verrechneter Aufwand Tageskarten		10'500.00		10'500.00		10'000.00
<b>029</b>	<b>Verwaltungsliegenschaften</b>	<b>48'770.00</b>	<b>15'600.00</b>	<b>54'290.00</b>	<b>15'600.00</b>	<b>42'200.55</b>	<b>15'600.00</b>
	Nettoaufwand		33'170.00		38'690.00		26'600.55
<b>0290</b>	<b>Verwaltungsliegenschaften</b>	<b>48'770.00</b>	<b>15'600.00</b>	<b>54'290.00</b>	<b>15'600.00</b>	<b>42'200.55</b>	<b>15'600.00</b>
3010.01	Löhne Verwaltungs- und Betriebspersonal	13'500.00		13'500.00		13'508.65	
3050.01	AG-Beiträge AHV, IV, EO, ALV, Verwaltungskosten	880.00		950.00		796.80	
3053.01	AG-Beiträge an Unfall- und Krankenversicherung	370.00		240.00		206.10	
3054.01	AG-Beiträge an Familienausgleichskasse	220.00		200.00		197.50	
3101.01	Betriebs-, Verbrauchsmaterial	1'800.00		1'400.00		1'314.25	
3111.01	Anschaffung Apparate, Maschinen, Geräte	1'000.00		1'000.00			
3120.01	Ver- und Entsorgung	15'000.00		15'000.00		13'964.60	
3134.01	Sachversicherungen	3'900.00		3'900.00		3'259.15	
3144.01	Unterhalt Gebäude	6'000.00		12'000.00		2'237.35	
3151.01	Unterhalt Apparate, Maschinen, Geräte, Fahrzeuge, Werkzeuge (exkl.Sport,Informatik)	6'100.00		6'100.00		6'716.15	
4470.01	Pacht- und Mietzinse Liegenschaften VV		15'600.00		15'600.00		15'600.00
<b>1</b>	<b>Öffentliche Ordnung und Sicherheit, Verteidigung</b>	<b>1'140'602.00</b>	<b>1'101'132.00</b>	<b>1'142'445.00</b>	<b>1'010'632.00</b>	<b>1'011'957.76</b>	<b>955'704.31</b>
	Nettoaufwand		39'470.00		131'813.00		56'253.45
<b>11</b>	<b>Öffentliche Sicherheit</b>	<b>56'020.00</b>	<b>65'500.00</b>	<b>60'050.00</b>	<b>54'500.00</b>	<b>26'634.26</b>	<b>70'046.10</b>
	Nettoaufwand				5'550.00		
	Nettoertrag	9'480.00				43'411.84	
<b>111</b>	<b>Polizei</b>	<b>56'020.00</b>	<b>65'500.00</b>	<b>60'050.00</b>	<b>54'500.00</b>	<b>26'634.26</b>	<b>70'046.10</b>
	Nettoaufwand				5'550.00		
	Nettoertrag	9'480.00				43'411.84	
<b>1110</b>	<b>Polizei</b>	<b>56'020.00</b>	<b>65'500.00</b>	<b>60'050.00</b>	<b>54'500.00</b>	<b>26'634.26</b>	<b>70'046.10</b>
3000.01	Löhne, Tag- und Sitzungsgelder an Kommissionen	2'600.00		2'600.00		420.00	
3010.01	Löhne Verwaltungs- und Betriebspersonal	8'000.00		12'000.00		7'385.90	
3050.01	AG-Beiträge AHV, IV, EO, ALV, Verwaltungskosten	650.00		830.00		561.85	

## Erfolgsrechnung

		Budget 2022		Budget 2021		Rechnung 2020	
		Aufwand	Ertrag	Aufwand	Ertrag	Aufwand	Ertrag
3053.01	AG-Beiträge an Unfall- und Krankenversicherung	220.00		180.00		150.30	
3054.01	AG-Beiträge an Familienausgleichskasse	200.00		190.00		139.15	
3101.01	Betriebs-, Verbrauchsmaterial					3'274.10	
3102.01	Drucksachen, Publikationen	2'500.00		2'500.00			
3130.01	Dienstleistungen Dritter	32'000.00		32'000.00		6'820.05	
3130.02	Telefonie, Internet u. Kommunikation	550.00		550.00		543.61	
3151.01	Unterhalt Apparate, Maschinen, Geräte, Fahrzeuge, Werkzeuge (exkl.Sport,Informatik)	1'700.00		1'700.00			
3631.01	Beiträge an Kanton und Konkordate	7'500.00		7'400.00		7'339.30	
3636.01	Beiträge an private Unternehmungen	100.00		100.00			
4250.01	Verkauf Parkkarten + Taxomex		42'000.00		35'000.00		46'364.60
4260.01	Rückerstattungen und Kostenbeteiligungen Dritter		3'500.00		3'500.00		2'383.50
4270.01	Parkbussen		20'000.00		16'000.00		21'298.00
<b>14</b>	<b>Allgemeines Rechtswesen</b>	<b>82'550.00</b>	<b>94'500.00</b>	<b>82'550.00</b>	<b>94'500.00</b>	<b>61'953.10</b>	<b>70'555.26</b>
	Nettoertrag	11'950.00		11'950.00		8'602.16	
<b>140</b>	<b>Allgemeines Rechtswesen</b>	<b>82'550.00</b>	<b>94'500.00</b>	<b>82'550.00</b>	<b>94'500.00</b>	<b>61'953.10</b>	<b>70'555.26</b>
	Nettoertrag	11'950.00		11'950.00		8'602.16	
<b>1400</b>	<b>Allgemeines Rechtswesen</b>	<b>82'550.00</b>	<b>94'500.00</b>	<b>82'550.00</b>	<b>94'500.00</b>	<b>61'953.10</b>	<b>70'555.26</b>
3110.01	Anschaffung Mobiliar, Maschinen, Geräte (exkl.Sport,Informatik)	2'500.00		2'500.00			
3130.01	Dienstleistungen Dritter	25'000.00		25'000.00		13'432.40	
3130.03	Porti und Frachten	500.00		500.00			
3130.04	Baugebühren	30'000.00		30'000.00		29'186.00	
3130.05	Marktgebühren	1'000.00		1'000.00		270.40	
3132.01	Honorare externe Berater, Gutachter, Fachexperten etc.	15'500.00		15'500.00		10'708.60	
3150.01	Unterhalt Büromöbel und Geräte					355.70	
3181.01	Tatsächliche Forderungsverluste	50.00		50.00			
3910.01	Verrechneter Aufwand Wegmeister	8'000.00		8'000.00		8'000.00	
4210.01	Gebühren für Amtshandlungen (Kanzlei- u. Vormundschaftsgebühren)		33'000.00		33'000.00		27'647.64
4210.02	Gebühren für Amtshandlungen (Baugebühren)		45'000.00		45'000.00		39'700.50
4210.03	Gebühren für Amtshandlungen (Marktgebühren)		11'000.00		11'000.00		560.00
4250.02	Verkaufserlös Vermessungswesen		500.00		500.00		
4260.01	Rückerstattungen und Kostenbeteiligungen Dritter		5'000.00		5'000.00		2'647.12
<b>15</b>	<b>Feuerwehr</b>	<b>928'632.00</b>	<b>928'632.00</b>	<b>926'445.00</b>	<b>849'132.00</b>	<b>846'737.25</b>	<b>798'842.05</b>
	Nettoaufwand				77'313.00		47'895.20

## Erfolgsrechnung

		Budget 2022		Budget 2021		Rechnung 2020	
		Aufwand	Ertrag	Aufwand	Ertrag	Aufwand	Ertrag
<b>150</b>	<b>Feuerwehr</b>	<b>928'632.00</b>	<b>928'632.00</b>	<b>926'445.00</b>	<b>849'132.00</b>	<b>846'737.25</b>	<b>798'842.05</b>
	Nettoaufwand				77'313.00		47'895.20
<b>1500</b>	<b>Feuerwehr</b>	<b>298'420.00</b>	<b>298'420.00</b>	<b>296'233.00</b>	<b>218'920.00</b>	<b>262'297.85</b>	<b>214'402.65</b>
3120.01	Ver- und Entsorgung	3'570.00		3'570.00		1'310.70	
3134.01	Sachversicherungen	400.00		400.00		1'031.50	
3141.01	Unterhalt Strassen und Verkehrswege					-9'779.40	
3144.01	Unterhalt Gebäude	2'000.00		2'000.00			
3160.01	Miete und Pacht Liegenschaften	6'620.00		6'620.00		6'048.00	
3181.01	Tatsächliche Forderungsverluste	4'800.00		4'800.00		5'990.25	
3300.61	Planmässige Abschreibungen Mobilien VV	27'000.00		27'000.00		27'062.00	
3612.90	Interne Verrechnung von Dienstleistungen Gemeindewerke	30'000.00		30'000.00		29'480.00	
3632.01	Beiträge an Gemeinden und Gemeindeverbände	221'843.00		221'843.00		201'154.80	
4200.01	Feuerwehrgeld-Ersatzabgaben		259'500.00		180'000.00		170'232.65
4409.01	Verrechnete Aktivzinsen						5'250.00
4470.01	Pacht- und Mietzinse Liegenschaften VV		35'920.00		35'920.00		
4612.90	Interne Verrechnung von Dienstleistungen Gemeindewerke		3'000.00		3'000.00		3'000.00
4632.01	Beiträge von Gemeinden und Gemeindeverbänden						35'920.00
9010.01	Abschluss SF in EK, Ertragsüberschuss	2'187.00					
<b>1506</b>	<b>Regio Feuerwehr Laupen</b>	<b>630'212.00</b>	<b>630'212.00</b>	<b>630'212.00</b>	<b>630'212.00</b>	<b>584'439.40</b>	<b>584'439.40</b>
3000.01	Löhne, Tag- und Sitzungsgelder an Kommissionen	5'080.00		5'080.00		3'180.00	
3010.01	Löhne Verwaltungs- und Betriebspersonal	33'650.00		33'650.00		37'145.00	
3010.02	Sold- und Pikettenschädigungen (Übungsbetrieb)	72'400.00		72'400.00		47'375.10	
3010.03	Sold- und Pikettenschädigungen (Ernstfalleinsätze)	20'000.00		20'000.00		44'380.75	
3090.01	Aus- und Weiterbildung des Personals	35'750.00		35'750.00		26'765.15	
3100.01	Büromaterial	1'000.00		1'000.00		245.70	
3101.01	Betriebs-, Verbrauchsmaterial	14'300.00		14'300.00		9'841.00	
3102.01	Drucksachen, Publikationen	1'000.00		1'000.00		1'223.00	
3110.01	Anschaffung Mobiliar, Maschinen, Geräte (exkl.Sport,Informatik)	1'000.00		1'000.00		443.70	
3111.01	Anschaffung Apparate, Maschinen, Geräte	82'600.00		82'600.00		56'977.70	
3120.01	Ver- und Entsorgung					2'037.45	
3130.02	Telefonie, Internet u. Kommunikation	6'222.00		6'222.00		5'460.95	
3134.01	Sachversicherungen	19'790.00		19'790.00		12'026.85	
3137.01	Steuern und Abgaben	9'500.00		9'500.00		2'298.50	
3141.01	Unterhalt Strassen und Verkehrswege					9'779.40	
3151.01	Unterhalt Apparate, Maschinen, Geräte, Fahrzeuge, Werkzeuge (exkl.Sport,Informatik)	43'480.00		43'480.00		44'389.25	



## Erfolgsrechnung

		Budget 2022		Budget 2021		Rechnung 2020	
		Aufwand	Ertrag	Aufwand	Ertrag	Aufwand	Ertrag
3158.01	Unterhalt immaterielle Anlagen (Software)	5'500.00		5'500.00		3'579.90	
3160.01	Miete und Pacht Liegenschaften	68'640.00		68'640.00		68'640.00	
3409.01	Verrechnete Passivzinsen	6'900.00		6'900.00		5'250.00	
3893.02	Einlagen Werterhalt Regio FW Laupen	203'400.00		203'400.00		203'400.00	
4260.01	Rückerstattungen und Kostenbeteiligungen Dritter		15'000.00		15'000.00		7'987.90
4631.02	Beiträge Kanton (GVB)		71'480.00		71'481.00		77'308.00
4632.01	Beiträge von Gemeinden und Gemeindeverbänden		543'732.00		543'731.00		499'143.50
<b>16</b>	<b>Verteidigung</b>	<b>73'400.00</b>	<b>12'500.00</b>	<b>73'400.00</b>	<b>12'500.00</b>	<b>76'633.15</b>	<b>16'260.90</b>
	Nettoaufwand		60'900.00		60'900.00		60'372.25
<b>161</b>	<b>Militärische Verteidigung</b>	<b>1'700.00</b>		<b>1'700.00</b>		<b>1'624.45</b>	
	Nettoaufwand		1'700.00		1'700.00		1'624.45
<b>1610</b>	<b>Militärische Verteidigung</b>	<b>1'700.00</b>		<b>1'700.00</b>		<b>1'624.45</b>	
3134.01	Sachversicherungen	1'300.00		1'300.00		1'244.45	
3636.02	Vereinsbeiträge	400.00		400.00		380.00	
<b>162</b>	<b>Zivile Verteidigung</b>	<b>71'700.00</b>	<b>12'500.00</b>	<b>71'700.00</b>	<b>12'500.00</b>	<b>75'008.70</b>	<b>16'260.90</b>
	Nettoaufwand		59'200.00		59'200.00		58'747.80
<b>1620</b>	<b>Zivilschutz</b>	<b>71'700.00</b>	<b>12'500.00</b>	<b>71'700.00</b>	<b>12'500.00</b>	<b>75'008.70</b>	<b>16'260.90</b>
3000.01	Löhne, Tag- und Sitzungsgelder an Kommissionen	1'000.00		1'000.00		710.00	
3120.01	Ver- und Entsorgung	4'000.00		4'000.00		5'494.65	
3130.02	Telefonie, Internet u. Kommunikation	600.00		600.00		606.10	
3134.01	Sachversicherungen	1'000.00		1'000.00		720.90	
3137.01	Steuern und Abgaben	100.00		100.00			
3144.01	Unterhalt Gebäude	1'000.00		1'000.00		2'176.10	
3151.01	Unterhalt Apparate, Maschinen, Geräte, Fahrzeuge, Werkzeuge (exkl.Sport,Informatik)	1'000.00		1'000.00		1'990.25	
3158.01	Unterhalt immaterielle Anlagen (Software)	12'000.00		12'000.00		11'890.10	
3632.01	Beiträge an Gemeinden und Gemeindeverbände	43'000.00		43'000.00		44'386.15	
3632.02	Gemeindebeitrag RKZ BBM	8'000.00		8'000.00		7'034.45	
4612.01	Entschädigungen von Gemeinden und Gemeindeverbänden		9'000.00		9'000.00		8'916.00
4631.01	Beiträge Kanton		3'500.00		3'500.00		7'344.90
<b>2</b>	<b>Bildung</b>	<b>3'289'634.00</b>	<b>842'659.00</b>	<b>3'016'734.00</b>	<b>646'283.00</b>	<b>2'863'755.90</b>	<b>619'945.20</b>
	Nettoaufwand		2'446'975.00		2'370'451.00		2'243'810.70
<b>21</b>	<b>Obligatorische Schule</b>	<b>3'214'984.00</b>	<b>842'659.00</b>	<b>2'947'664.00</b>	<b>646'283.00</b>	<b>2'798'540.90</b>	<b>619'945.20</b>

## Erfolgsrechnung

		Budget 2022		Budget 2021		Rechnung 2020	
		Aufwand	Ertrag	Aufwand	Ertrag	Aufwand	Ertrag
	Nettoaufwand		2'372'325.00		2'301'381.00		2'178'595.70
<b>211</b>	<b>Eingangsstufe</b>	<b>315'753.50</b>		<b>272'903.00</b>		<b>193'007.23</b>	
	Nettoaufwand		315'753.50		272'903.00		193'007.23
<b>2110</b>	<b>Kindergarten</b>	<b>315'753.50</b>		<b>272'903.00</b>		<b>193'007.23</b>	
3101.01	Betriebs-, Verbrauchsmaterial					1'032.75	
3104.01	Lehrmittel allgemein	14'040.00		12'870.00		10'688.45	
3104.02	Lehrerbibliothek	680.00		680.00		500.00	
3110.01	Anschaffung Mobiliar, Maschinen, Geräte (exkl.Sport,Informatik)	6'160.00		5'160.00		3'357.00	
3120.01	Ver- und Entsorgung					4'245.90	
3130.02	Telefonie, Internet u. Kommunikation					541.08	
3134.01	Sachversicherungen					954.40	
3151.01	Unterhalt Apparate, Maschinen, Geräte, Fahrzeuge, Werkzeuge (exkl.Sport,Informatik)					588.35	
3171.01	Exkursionen Schulreisen und Lager	5'420.00		6'710.00		1'514.80	
3171.02	Kulturkredit	1'080.00		990.00			
3611.02	Anteil Lehrergehälter an Kanton	288'373.50		246'493.00		169'584.50	
<b>212</b>	<b>Primarstufe</b>	<b>752'543.00</b>		<b>807'954.00</b>		<b>815'862.30</b>	
	Nettoaufwand		752'543.00		807'954.00		815'862.30
<b>2120</b>	<b>Primarstufe</b>	<b>752'543.00</b>		<b>807'954.00</b>		<b>815'862.30</b>	
3101.01	Betriebs-, Verbrauchsmaterial					80.60	
3104.01	Lehrmittel allgemein	46'290.00		46'410.00		51'903.70	
3104.02	Lehrerbibliothek	1'950.00		1'950.00		1'652.90	
3110.01	Anschaffung Mobiliar, Maschinen, Geräte (exkl.Sport,Informatik)	7'265.00		18'515.00		12'666.75	
3110.02	Anschaffung Sport- und Turnmaterial					93.95	
3130.01	Dienstleistungen Dritter					102.20	
3130.02	Telefonie, Internet u. Kommunikation					325.95	
3151.01	Unterhalt Apparate, Maschinen, Geräte, Fahrzeuge, Werkzeuge (exkl.Sport,Informatik)	3'480.00		2'250.00		1'325.10	
3170.01	Reisekosten und Spesen Behörden + Komm.					-290.00	
3171.01	Exkursionen Schulreisen und Lager	40'400.00		40'170.00		7'050.95	
3171.02	Kulturkredit	2'775.00		2'805.00		1'755.20	
3611.02	Anteil Lehrergehälter an Kanton	650'383.00		695'854.00		739'195.00	
<b>213</b>	<b>Oberstufe</b>	<b>827'221.00</b>	<b>482'469.00</b>	<b>701'447.00</b>	<b>318'784.00</b>	<b>686'748.66</b>	<b>342'210.15</b>

## Erfolgsrechnung

		Budget 2022		Budget 2021		Rechnung 2020	
		Aufwand	Ertrag	Aufwand	Ertrag	Aufwand	Ertrag
	Nettoaufwand		344'752.00		382'663.00		344'538.51
<b>2130</b>	<b>Sekundarstufe I</b>	<b>827'221.00</b>	<b>482'469.00</b>	<b>701'447.00</b>	<b>318'784.00</b>	<b>686'748.66</b>	<b>342'210.15</b>
3090.01	Aus- und Weiterbildung des Personals					395.00	
3104.01	Lehrmittel allgemein	34'720.00		35'960.00		35'466.40	
3104.02	Lehrerbibliothek	2'380.00		2'100.00		2'034.80	
3105.01	Lebensmittel	7'043.00		7'542.00		4'624.10	
3110.01	Anschaffung Mobiliar, Maschinen, Geräte (exkl. Sport, Informatik)	11'704.00		7'593.00		7'422.70	
3110.04	Anschaffung Mobiliar, Maschinen, Geräte Gestalten					525.80	
3130.02	Telefonie, Internet u. Kommunikation					359.56	
3130.06	Gestaltung 9. Schuljahr	4'000.00		4'000.00			
3151.01	Unterhalt Apparate, Maschinen, Geräte, Fahrzeuge, Werkzeuge (exkl. Sport, Informatik)	3'000.00		3'000.00		2'892.20	
3171.01	Exkursionen Schulreisen und Lager	47'885.00		39'100.00		16'335.45	
3171.02	Kulturkredit	2'800.00		2'925.00			
3611.02	Anteil Lehrergehälter an Kanton	644'620.00		590'164.00		588'509.25	
3612.01	Entschädigungen an Gemeinden und Gemeindeverbände	61'488.00		7'980.00		28'183.40	
3637.01	Beiträge an private Haushalte	7'581.00		1'083.00			
4612.01	Entschädigungen von Gemeinden und Gemeindeverbänden		482'469.00		318'784.00		342'210.15
<b>214</b>	<b>Musikschulen</b>	<b>132'000.00</b>		<b>128'000.00</b>		<b>116'929.45</b>	
	Nettoaufwand		132'000.00		128'000.00		116'929.45
<b>2140</b>	<b>Musikschule</b>	<b>132'000.00</b>		<b>128'000.00</b>		<b>116'929.45</b>	
3635.01	Beiträge an Regionale Musikschule Laupen	117'000.00		118'000.00		106'872.70	
3635.02	Beiträge an auswärtige Musikschulen	10'000.00		10'000.00		4'788.95	
3637.01	Beiträge an private Haushalte	5'000.00				5'267.80	
<b>217</b>	<b>Schulliegenschaften</b>	<b>749'970.00</b>	<b>13'520.00</b>	<b>636'670.00</b>	<b>13'520.00</b>	<b>631'133.33</b>	<b>15'441.00</b>
	Nettoaufwand		736'450.00		623'150.00		615'692.33
<b>2170</b>	<b>Schulliegenschaften</b>	<b>749'970.00</b>	<b>13'520.00</b>	<b>636'670.00</b>	<b>13'520.00</b>	<b>631'133.33</b>	<b>15'441.00</b>
3010.01	Löhne Verwaltungs- und Betriebspersonal	287'000.00		255'000.00		280'626.20	
3050.01	AG-Beiträge AHV, IV, EO, ALV, Verwaltungskosten	18'200.00		17'500.00		17'349.25	
3052.01	AG-Beiträge an Pensionskassen	18'200.00		12'800.00		17'535.00	
3053.01	AG-Beiträge an Unfall- und Krankenversicherung	7'800.00		3'800.00		7'510.65	
3054.01	AG-Beiträge an Familienausgleichskasse	4'600.00		4'000.00		4'446.40	
3101.01	Betriebs-, Verbrauchsmaterial	30'800.00		30'800.00		35'433.35	

## Erfolgsrechnung

		Budget 2022		Budget 2021		Rechnung 2020	
		Aufwand	Ertrag	Aufwand	Ertrag	Aufwand	Ertrag
3110.01	Anschaffung Mobiliar, Maschinen, Geräte (exkl.Sport,Informatik)	4'700.00				4'111.65	
3110.02	Anschaffung Sport- und Turnmaterial	200.00		200.00			
3120.01	Ver- und Entsorgung	141'020.00		141'020.00		116'930.00	
3130.01	Dienstleistungen Dritter	10'000.00				-9'512.65	
3130.02	Telefonie, Internet u. Kommunikation	2'000.00		2'000.00		851.23	
3134.01	Sachversicherungen	14'200.00		14'200.00		13'482.20	
3137.01	Steuern und Abgaben					209.75	
3141.01	Unterhalt Strassen und Verkehrswege					331.70	
3144.01	Unterhalt Gebäude	110'300.00		102'000.00		61'685.25	
3151.01	Unterhalt Apparate, Maschinen, Geräte, Fahrzeuge, Werkzeuge (exkl.Sport,Informatik)	23'850.00		23'850.00		26'521.60	
3153.01	Unterhalt Informatik	20'000.00				-20'000.00	
3300.10	Planmässige Abschreibungen Strassen und Verkehrswege (linear)	9'500.00		9'500.00		9'504.00	
3300.41	Planmässige Abschreibungen Hochbauten (neu)	31'600.00		20'000.00		24'350.10	
3300.61	Planmässige Abschreibungen Mobilien VV					692.00	
3320.01	Planmässige Abschreibungen immaterielle Anlagen	16'000.00				39'075.65	
4260.01	Rückerstattungen und Kostenbeteiligungen Dritter		3'500.00		3'500.00		6'011.00
4470.01	Pacht- und Mietzinse Liegenschaften VV		1'500.00		1'500.00		910.00
4920.03	Interne Verrechnung von Pacht, Mieten, Benützungskosten		8'520.00		8'520.00		8'520.00
<b>218</b>	<b>Tagesbetreuung</b>	<b>209'783.00</b>	<b>206'772.00</b>	<b>181'065.00</b>	<b>168'085.00</b>	<b>182'771.75</b>	<b>136'823.35</b>
	Nettoaufwand		3'011.00		12'980.00		45'948.40
<b>2180</b>	<b>Tagesbetreuung</b>	<b>209'783.00</b>	<b>206'772.00</b>	<b>181'065.00</b>	<b>168'085.00</b>	<b>182'771.75</b>	<b>136'823.35</b>
3000.01	Löhne, Tag- und Sitzungsgelder an Kommissionen					70.00	
3010.01	Löhne Verwaltungs- und Betriebspersonal	123'850.00		101'835.00		115'720.80	
3010.09	Taggelder-, EO-, Mutterschaft-Rückerstattungen					-534.00	
3050.01	AG-Beiträge AHV, IV, EO, ALV, Verwaltungskosten	8'980.00		7'383.00		7'571.95	
3052.01	AG-Beiträge an Pensionskassen	3'500.00		1'400.00		2'043.60	
3053.01	AG-Beiträge an Unfall- und Krankenversicherung	2'500.00		1'528.00		2'086.30	
3054.01	AG-Beiträge an Familienausgleichskasse	2'000.00		1'833.00		1'875.60	
3090.01	Aus- und Weiterbildung des Personals	3'643.00		2'995.00		500.00	
3101.01	Betriebs-, Verbrauchsmaterial	11'500.00		9'967.00		4'050.50	
3103.01	Fachliteratur, Zeitschriften					282.00	
3105.01	Lebensmittel	43'290.00		43'604.00		37'902.65	
3110.01	Anschaffung Mobiliar, Maschinen, Geräte (exkl.Sport,Informatik)	2'000.00		2'000.00		2'682.35	
3920.03	Interne Verrechnung von Pacht, Mieten, Benützungskosten	8'520.00		8'520.00		8'520.00	

## Erfolgsrechnung

		Budget 2022		Budget 2021		Rechnung 2020	
		Aufwand	Ertrag	Aufwand	Ertrag	Aufwand	Ertrag
4260.01	Rückerstattungen und Kostenbeteiligungen Dritter		89'550.00		82'823.00		81'400.35
4631.01	Beiträge Kanton		117'222.00		85'262.00		55'423.00
<b>219</b>	<b>Obligatorische Schule</b>	<b>227'713.50</b>	<b>139'898.00</b>	<b>219'625.00</b>	<b>145'894.00</b>	<b>172'088.18</b>	<b>125'470.70</b>
	Nettoaufwand		87'815.50		73'731.00		46'617.48
<b>2190</b>	<b>Schulleitung und Schulverwaltung</b>	<b>167'863.50</b>	<b>135'295.00</b>	<b>159'775.00</b>	<b>142'186.00</b>	<b>122'745.88</b>	<b>122'099.95</b>
3000.01	Löhne, Tag- und Sitzungsgelder an Kommissionen	8'480.00		8'280.00		4'860.00	
3090.01	Aus- und Weiterbildung des Personals	3'450.00		4'100.00			
3102.01	Drucksachen, Publikationen	100.00				89.15	
3102.02	Kopiergeräte	23'750.00		24'190.00		30'123.60	
3104.01	Lehrmittel allgemein					-131.15	
3104.03	Lernmittel, Material Gestalten	27'839.00		25'100.00		27'500.00	
3110.02	Anschaffung Sport- und Turnmaterial	9'150.00		8'430.00		3'749.05	
3110.03	Anschaffung Mobiliar, Maschinen, Geräte allgemein	990.00		1'440.00		920.00	
3110.04	Anschaffung Mobiliar, Maschinen, Geräte Gestalten	3'995.00		6'630.00		1'662.50	
3113.00	Hardware	7'884.50		7'360.00		6'671.00	
3118.01	Immaterielle Anlagen (Software,Lizenzen)	12'460.00		10'500.00		3'586.00	
3130.01	Dienstleistungen Dritter	31'450.00		23'105.00		25'299.55	
3130.02	Telefonie, Internet u. Kommunikation	7'180.00		7'180.00		2'893.43	
3130.03	Porti und Frachten					34.00	
3151.01	Unterhalt Apparate, Maschinen, Geräte, Fahrzeuge, Werkzeuge (exkl.Sport,Informatik)			6'440.00			
3151.02	Unterhalt Apparate, Maschinen, Geräte, Fahrzeuge, Werkzeuge Sport	300.00				145.80	
3151.03	Unterhalt Apparate, Maschinen, Geräte, Fahrzeuge, Werkzeuge allgemein	600.00		600.00			
3151.04	Unterhalt Apparate, Maschinen, Geräte, Fahrzeuge, Werkzeuge Gestalten	11'950.00		10'800.00		11'547.45	
3153.01	Unterhalt Informatik	18'285.00		15'620.00		3'795.50	
4230.01	Schulgelder		131'795.00		138'686.00		121'608.80
4260.01	Rückerstattungen und Kostenbeteiligungen Dritter		3'500.00		3'500.00		491.15
<b>2193</b>	<b>Schulveranstaltungen</b>	<b>3'000.00</b>		<b>3'000.00</b>			
3130.14	Schul- u. Sportfest	3'000.00		3'000.00			
<b>2194</b>	<b>Freiwilliger Schulsport</b>	<b>9'950.00</b>		<b>10'450.00</b>		<b>3'430.30</b>	
3010.01	Löhne Verwaltungs- und Betriebspersonal	9'950.00		10'450.00		3'373.60	
3050.01	AG-Beiträge AHV, IV, EO, ALV, Verwaltungskosten					34.65	
3053.01	AG-Beiträge an Unfall- und Krankenversicherung					13.45	

## Erfolgsrechnung

		Budget 2022		Budget 2021		Rechnung 2020	
		Aufwand	Ertrag	Aufwand	Ertrag	Aufwand	Ertrag
3054.01	AG-Beiträge an Familienausgleichskasse					8.60	
<b>2196</b>	<b>Elterntätigkeit</b>	<b>1'000.00</b>		<b>500.00</b>			
3130.01	Dienstleistungen Dritter	1'000.00		500.00			
<b>2197</b>	<b>Schulsozialdienst</b>	<b>45'900.00</b>	<b>4'603.00</b>	<b>45'900.00</b>	<b>3'708.00</b>	<b>45'912.00</b>	<b>3'370.75</b>
3130.01	Dienstleistungen Dritter	45'900.00		45'900.00		45'912.00	
4632.01	Beiträge von Gemeinden und Gemeindeverbänden		4'603.00		3'708.00		3'370.75
<b>29</b>	<b>Übriges Bildungswesen</b>	<b>74'650.00</b>		<b>69'070.00</b>		<b>65'215.00</b>	
	Nettoaufwand		74'650.00		69'070.00		65'215.00
<b>291</b>	<b>Verwaltung</b>	<b>74'650.00</b>		<b>69'070.00</b>		<b>65'215.00</b>	
	Nettoaufwand		74'650.00		69'070.00		65'215.00
<b>2910</b>	<b>Verwaltung</b>	<b>74'650.00</b>		<b>69'070.00</b>		<b>65'215.00</b>	
3000.01	Löhne, Tag- und Sitzungsgelder an Kommissionen					150.00	
3010.01	Löhne Verwaltungs- und Betriebspersonal	58'800.00		54'100.00		54'399.60	
3050.01	AG-Beiträge AHV, IV, EO, ALV, Verwaltungskosten	3'800.00		3'800.00		3'322.70	
3052.01	AG-Beiträge an Pensionskassen	3'500.00		3'300.00		3'270.60	
3053.01	AG-Beiträge an Unfall- und Krankenversicherung	1'600.00		1'000.00		1'509.85	
3054.01	AG-Beiträge an Familienausgleichskasse	950.00		870.00		852.00	
3100.01	Büromaterial	500.00		500.00		202.45	
3102.01	Drucksachen, Publikationen	1'000.00		1'000.00		1'437.80	
3110.01	Anschaffung Mobiliar, Maschinen, Geräte (exkl. Sport, Informatik)	1'000.00		1'000.00			
3130.03	Porti und Frachten	3'500.00		3'500.00		70.00	
<b>3</b>	<b>Kultur, Sport und Freizeit, Kirche</b>	<b>696'690.00</b>	<b>406'045.00</b>	<b>687'770.00</b>	<b>409'945.00</b>	<b>768'004.45</b>	<b>418'876.55</b>
	Nettoaufwand		290'645.00		277'825.00		349'127.90
<b>31</b>	<b>Kulturerbe</b>	<b>1'500.00</b>	<b>1'500.00</b>	<b>1'500.00</b>	<b>1'500.00</b>	<b>129'283.10</b>	<b>29'283.10</b>
	Nettoaufwand					100'000.00	
<b>312</b>	<b>Denkmalpflege und Heimatschutz</b>	<b>1'500.00</b>	<b>1'500.00</b>	<b>1'500.00</b>	<b>1'500.00</b>	<b>129'283.10</b>	<b>29'283.10</b>
	Nettoaufwand					100'000.00	
<b>3120</b>	<b>Denkmalpflege und Heimatschutz</b>	<b>1'500.00</b>	<b>1'500.00</b>	<b>1'500.00</b>	<b>1'500.00</b>	<b>129'283.10</b>	<b>29'283.10</b>
3637.02	Beiträge Altstadtanierung an Dritte	1'500.00		1'500.00		29'283.10	
3893.01	Einlagen in Altstadtanierungsfonds					100'000.00	

## Erfolgsrechnung

		Budget 2022		Budget 2021		Rechnung 2020	
		Aufwand	Ertrag	Aufwand	Ertrag	Aufwand	Ertrag
4893.01	Entnahmen aus Altstadtsanierungsfonds		1'500.00		1'500.00		29'283.10
<b>32</b>	<b>Kultur, übrige</b>	<b>180'330.00</b>	<b>14'200.00</b>	<b>166'810.00</b>	<b>14'200.00</b>	<b>165'652.10</b>	<b>14'350.00</b>
	Nettoaufwand		166'130.00		152'610.00		151'302.10
<b>321</b>	<b>Bibliotheken</b>	<b>63'980.00</b>	<b>14'200.00</b>	<b>58'060.00</b>	<b>14'200.00</b>	<b>58'558.95</b>	<b>14'350.00</b>
	Nettoaufwand		49'780.00		43'860.00		44'208.95
<b>3210</b>	<b>Bibliotheken</b>	<b>63'980.00</b>	<b>14'200.00</b>	<b>58'060.00</b>	<b>14'200.00</b>	<b>58'558.95</b>	<b>14'350.00</b>
3010.01	Löhne Verwaltungs- und Betriebspersonal	35'000.00		34'000.00		33'158.95	
3050.01	AG-Beiträge AHV, IV, EO, ALV, Verwaltungskosten	2'100.00		2'400.00		2'142.25	
3053.01	AG-Beiträge an Unfall- und Krankenversicherung	450.00		510.00		409.35	
3054.01	AG-Beiträge an Familienausgleichskasse	480.00		550.00		530.55	
3090.01	Aus- und Weiterbildung des Personals	950.00		300.00		270.00	
3100.01	Büromaterial	1'500.00		1'500.00		757.65	
3101.01	Betriebs-, Verbrauchsmaterial					59.50	
3102.01	Drucksachen, Publikationen	1'500.00		1'500.00		550.45	
3103.01	Fachliteratur, Zeitschriften	15'500.00		15'500.00		15'319.75	
3110.01	Anschaffung Mobiliar, Maschinen, Geräte (exkl. Sport, Informatik)	5'500.00		500.00		3'620.85	
3130.01	Dienstleistungen Dritter			300.00		736.95	
3158.01	Unterhalt immaterielle Anlagen (Software)	1'000.00		1'000.00		1'002.70	
4240.01	Benützungsgebühren und Dienstleistungen		12'000.00		12'000.00		12'150.00
4632.01	Beiträge von Gemeinden und Gemeindeverbänden		2'200.00		2'200.00		2'200.00
<b>322</b>	<b>Konzert und Theater</b>	<b>5'000.00</b>		<b>5'000.00</b>		<b>5'000.00</b>	
	Nettoaufwand		5'000.00		5'000.00		5'000.00
<b>3220</b>	<b>Konzert und Theater</b>	<b>5'000.00</b>		<b>5'000.00</b>		<b>5'000.00</b>	
3636.02	Vereinsbeiträge	5'000.00		5'000.00		5'000.00	
<b>329</b>	<b>Kultur</b>	<b>111'350.00</b>		<b>103'750.00</b>		<b>102'093.15</b>	
	Nettoaufwand		111'350.00		103'750.00		102'093.15
<b>3290</b>	<b>Übrige Kultur</b>	<b>111'350.00</b>		<b>103'750.00</b>		<b>102'093.15</b>	
3160.02	Miete Vereinsarchiv	300.00		300.00		300.00	
3160.03	Miete Info-Egge	750.00		750.00		750.00	
3634.01	Beitrag an Regionale Kulturkonferenz	79'000.00		72'300.00		78'113.15	
3635.03	Beitrag an Stiftung Schloss Laupen	10'000.00		10'000.00		10'000.00	
3636.01	Beiträge an private Unternehmungen					1'000.00	

## Erfolgsrechnung

		Budget 2022		Budget 2021		Rechnung 2020	
		Aufwand	Ertrag	Aufwand	Ertrag	Aufwand	Ertrag
3636.02	Vereinsbeiträge	8'400.00		8'400.00		8'160.00	
3636.03	Bundesfeier, Schlachtfeier	5'000.00		5'000.00		270.00	
3636.04	Jungbürgerfeier	2'500.00		2'500.00			
3636.05	Achetringeler (Chronik)	2'000.00		2'000.00		2'000.00	
3636.10	Krimispass (Abo)	1'900.00		1'000.00			
3636.12	Achetringele (Anlass)	1'500.00		1'500.00		1'500.00	
<b>33</b>	<b>Medien</b>	<b>272'000.00</b>	<b>272'000.00</b>	<b>275'900.00</b>	<b>275'900.00</b>	<b>258'189.80</b>	<b>258'189.80</b>
<b>332</b>	<b>Massenmedien</b>	<b>272'000.00</b>	<b>272'000.00</b>	<b>275'900.00</b>	<b>275'900.00</b>	<b>258'189.80</b>	<b>258'189.80</b>
<b>3321</b>	<b>Antennen- und Kabelanlagen [Gemeindeb]</b>	<b>272'000.00</b>	<b>272'000.00</b>	<b>275'900.00</b>	<b>275'900.00</b>	<b>258'189.80</b>	<b>258'189.80</b>
3120.01	Ver- und Entsorgung	4'000.00		4'000.00		10'467.95	
3120.02	Signalkauf	85'000.00		85'000.00		78'746.75	
3130.01	Dienstleistungen Dritter	1'000.00		1'000.00		1'047.75	
3134.01	Sachversicherungen	1'100.00		1'100.00		738.60	
3140.01	Unterhalt an Grundstücken	2'500.00		2'500.00		1'728.35	
3143.01	Unterhalt übrige Tiefbauten	30'000.00		30'000.00		20'000.20	
3181.01	Tatsächliche Forderungsverluste	1'000.00		1'000.00			
3300.31	Planmässige Abschreibungen Tiefbauten (neu)	70'000.00		44'000.00		29'037.80	
3300.90	Planmässige Abschreibungen	1'600.00		1'600.00		1'565.00	
3300.91	Planmässige Abschreibungen immaterielle Anlagen			17'500.00		17'250.00	
3612.90	Interne Verrechnung von Dienstleistungen Gemeindewerke	30'800.00		30'800.00		31'565.00	
3634.02	Urheberrechtsgebühren	34'000.00		34'000.00		32'200.05	
3634.03	Jahresbeitrag an Swisscable	1'400.00		1'400.00		1'295.50	
4240.01	Benützungsgebühren und Dienstleistungen		210'000.00		210'000.00		190'071.95
4240.03	Urheberrechtsgebühren		30'000.00		30'000.00		28'593.30
4240.50	Anschlussgebühren (neu in Laufende RG)		10'000.00		10'000.00		6'000.00
4260.01	Rückerstattungen und Kostenbeteiligungen Dritter		20'000.00		20'000.00		32'899.55
4409.01	Verrechnete Aktivzinsen		2'000.00		5'900.00		625.00
9010.01	Abschluss SF in EK, Ertragsüberschuss	9'600.00		22'000.00		32'546.85	
<b>34</b>	<b>Sport und Freizeit</b>	<b>242'860.00</b>	<b>118'345.00</b>	<b>243'560.00</b>	<b>118'345.00</b>	<b>214'879.45</b>	<b>117'053.65</b>
	Nettoaufwand		124'515.00		125'215.00		97'825.80
<b>341</b>	<b>Sport</b>	<b>203'540.00</b>	<b>118'345.00</b>	<b>203'240.00</b>	<b>118'345.00</b>	<b>191'292.65</b>	<b>115'938.95</b>
	Nettoaufwand		85'195.00		84'895.00		75'353.70
<b>3410</b>	<b>Schwimmbad</b>	<b>101'215.00</b>	<b>45'015.00</b>	<b>101'215.00</b>	<b>45'015.00</b>	<b>93'213.50</b>	<b>45'015.00</b>
3632.01	Beiträge an Gemeinden und Gemeindeverbände	48'200.00		48'200.00		40'177.50	



## Erfolgsrechnung

		Budget 2022		Budget 2021		Rechnung 2020	
		Aufwand	Ertrag	Aufwand	Ertrag	Aufwand	Ertrag
3632.03	Schenkung BR-Zins an Verband	45'015.00		45'015.00		45'015.00	
3660.20	Planm.Abschreibungen Investitionsbeiträge Gde.+Gde.verbände	8'000.00		8'000.00		8'021.00	
4470.02	BR-Zins Verband		45'015.00		45'015.00		45'015.00
<b>3411</b>	<b>Sportplatz</b>	<b>102'325.00</b>	<b>73'330.00</b>	<b>102'025.00</b>	<b>73'330.00</b>	<b>98'079.15</b>	<b>70'923.95</b>
3101.01	Betriebs-, Verbrauchsmaterial	3'000.00		2'000.00		606.65	
3120.01	Ver- und Entsorgung	4'100.00		8'500.00		5'866.15	
3143.01	Unterhalt übrige Tiefbauten	15'500.00		11'800.00		11'686.20	
3144.01	Unterhalt Gebäude	2'000.00		2'000.00		186.10	
3151.01	Unterhalt Apparate, Maschinen, Geräte, Fahrzeuge, Werkzeuge (exkl.Sport,Informatik)	2'000.00		2'000.00		4'075.10	
3160.04	Baurechtszins Burgergemeinde	73'925.00		73'925.00		73'923.95	
3660.20	Planm.Abschreibungen Investitionsbeiträge Gde.+Gde.verbände	1'800.00		1'800.00		1'735.00	
4260.01	Rückerstattungen und Kostenbeteiligungen Dritter		2'400.00		2'400.00		
4632.01	Beiträge von Gemeinden und Gemeindeverbänden		70'930.00		70'930.00		70'923.95
<b>342</b>	<b>Freizeit</b>	<b>39'320.00</b>		<b>40'320.00</b>		<b>23'586.80</b>	<b>1'114.70</b>
	Nettoaufwand		39'320.00		40'320.00		22'472.10
<b>3420</b>	<b>Freizeit</b>	<b>39'320.00</b>		<b>40'320.00</b>		<b>23'586.80</b>	<b>1'114.70</b>
3132.01	Honorare externe Berater, Gutachter, Fachexperten etc.	1'500.00		1'500.00			
3134.01	Sachversicherungen	20.00		20.00		16.90	
3140.01	Unterhalt an Grundstücken	37'800.00		38'800.00		23'569.90	
4260.01	Rückerstattungen und Kostenbeteiligungen Dritter						1'114.70
<b>4</b>	<b>Gesundheit</b>	<b>20'260.00</b>		<b>20'260.00</b>		<b>13'053.50</b>	
	Nettoaufwand		20'260.00		20'260.00		13'053.50
<b>43</b>	<b>Gesundheit</b>	<b>20'260.00</b>		<b>20'260.00</b>		<b>13'053.50</b>	
	Nettoaufwand		20'260.00		20'260.00		13'053.50
<b>433</b>	<b>Schulgesundheitsdienst</b>	<b>20'260.00</b>		<b>20'260.00</b>		<b>13'053.50</b>	
	Nettoaufwand		20'260.00		20'260.00		13'053.50
<b>4330</b>	<b>Schulgesundheitsdienst</b>	<b>6'600.00</b>		<b>6'600.00</b>		<b>2'432.20</b>	
3136.01	Aufklärungs- und Untersuchungskosten	6'600.00		6'600.00		2'432.20	
<b>4331</b>	<b>Schulzahnpflege</b>	<b>13'660.00</b>		<b>13'660.00</b>		<b>10'621.30</b>	

## Erfolgsrechnung

		Budget 2022		Budget 2021		Rechnung 2020	
		Aufwand	Ertrag	Aufwand	Ertrag	Aufwand	Ertrag
3102.01	Drucksachen, Publikationen	200.00		200.00			
3136.01	Aufklärungs- und Untersuchungskosten	11'460.00		11'460.00		10'538.20	
3136.02	Behandlungskosten	2'000.00		2'000.00		83.10	
<b>5</b>	<b>Soziale Sicherheit</b>	<b>3'661'410.00</b>	<b>624'300.00</b>	<b>3'580'810.00</b>	<b>662'000.00</b>	<b>3'426'711.72</b>	<b>643'252.90</b>
	Nettoaufwand		3'037'110.00		2'918'810.00		2'783'458.82
<b>53</b>	<b>Alter + Hinterlassene</b>	<b>802'800.00</b>	<b>29'300.00</b>	<b>767'600.00</b>	<b>32'100.00</b>	<b>732'880.60</b>	<b>27'540.00</b>
	Nettoaufwand		773'500.00		735'500.00		705'340.60
<b>531</b>	<b>Alters- und Hinterlassenenversicherung AHV</b>		<b>29'300.00</b>		<b>32'100.00</b>		<b>27'540.00</b>
	Nettoertrag	29'300.00		32'100.00		27'540.00	
<b>5310</b>	<b>Alters- u.Hinterlassenenversicherung AHV</b>		<b>29'300.00</b>		<b>32'100.00</b>		<b>27'540.00</b>
4631.01	Beiträge Kanton		15'000.00		17'800.00		12'150.00
4632.01	Beiträge von Gemeinden und Gemeindeverbänden		14'300.00		14'300.00		15'390.00
<b>532</b>	<b>Ergänzungsleistungen AHV / IV</b>	<b>785'700.00</b>		<b>759'000.00</b>		<b>726'400.00</b>	
	Nettoaufwand		785'700.00		759'000.00		726'400.00
<b>5320</b>	<b>Ergänzungsleistungen AHV / IV</b>	<b>785'700.00</b>		<b>759'000.00</b>		<b>726'400.00</b>	
3631.01	Beiträge an Kanton und Konkordate	785'700.00		759'000.00		726'400.00	
<b>535</b>	<b>Leistungen an das Alter</b>	<b>17'100.00</b>		<b>8'600.00</b>		<b>6'480.60</b>	
	Nettoaufwand		17'100.00		8'600.00		6'480.60
<b>5350</b>	<b>Leistungen an das Alter</b>	<b>17'100.00</b>		<b>8'600.00</b>		<b>6'480.60</b>	
3130.12	Altersleitbild	3'600.00		1'100.00			
3634.04	Beitrag an Kirchgemeinde	400.00		400.00			
3636.06	Seniorenausflug	6'000.00					
3636.08	Beiträge an Mahlzeitendienst	5'200.00		5'200.00		4'566.00	
3636.09	Beiträge an Rotkreuzfahrtdienst	1'900.00		1'900.00		1'914.60	
<b>54</b>	<b>Familie und Jugend</b>	<b>781'810.00</b>	<b>85'000.00</b>	<b>805'610.00</b>	<b>90'900.00</b>	<b>855'898.47</b>	<b>84'879.30</b>
	Nettoaufwand		696'810.00		714'710.00		771'019.17
<b>541</b>	<b>Familienzulagen</b>	<b>19'600.00</b>		<b>16'100.00</b>		<b>14'215.00</b>	
	Nettoaufwand		19'600.00		16'100.00		14'215.00
<b>5410</b>	<b>Familienzulagen</b>	<b>19'600.00</b>		<b>16'100.00</b>		<b>14'215.00</b>	

## Erfolgsrechnung

		Budget 2022		Budget 2021		Rechnung 2020	
		Aufwand	Ertrag	Aufwand	Ertrag	Aufwand	Ertrag
3631.01	Beiträge an Kanton und Konkordate	19'600.00		16'100.00		14'215.00	
<b>544</b>	<b>Jugendschutz</b>	<b>159'510.00</b>	<b>56'100.00</b>	<b>159'510.00</b>	<b>54'900.00</b>	<b>239'266.82</b>	<b>55'989.20</b>
	Nettoaufwand		103'410.00		104'610.00		183'277.62
<b>5440</b>	<b>Jugendschutz allgemein</b>	<b>180.00</b>		<b>180.00</b>			
3636.07	Beitrag pro Juventute (Elternbriefe)	180.00		180.00			
<b>5444</b>	<b>Offene Kinder- und Jugendarbeit</b>	<b>159'330.00</b>	<b>56'100.00</b>	<b>159'330.00</b>	<b>54'900.00</b>	<b>239'266.82</b>	<b>55'989.20</b>
3010.03	Sold- und Pikettenschädigungen (Ernstfalleinsätze)					85.00	
3101.01	Betriebs-, Verbrauchsmaterial	250.00		250.00		1'350.55	
3110.01	Anschaffung Mobiliar, Maschinen, Geräte (exkl. Sport, Informatik)	500.00		500.00			
3120.01	Ver- und Entsorgung	500.00		500.00		923.95	
3130.02	Telefonie, Internet u. Kommunikation	1'800.00		1'800.00		1'797.92	
3134.01	Sachversicherungen	100.00		100.00		84.80	
3144.01	Unterhalt Gebäude	500.00		500.00		309.80	
3160.01	Miete und Pacht Liegenschaften	12'480.00		12'480.00		12'480.00	
3632.01	Beiträge an Gemeinden und Gemeindeverbände	143'200.00		143'200.00		222'234.80	
4260.01	Rückerstattungen und Kostenbeteiligungen Dritter		4'500.00		3'300.00		4'519.20
4480.01	Mietzinse von gemieteten Liegenschaften		600.00		600.00		370.00
4611.02	Entschädigungen vom Kanton		51'000.00		51'000.00		51'100.00
<b>545</b>	<b>Leistungen an Familien</b>	<b>602'700.00</b>	<b>28'900.00</b>	<b>630'000.00</b>	<b>36'000.00</b>	<b>602'416.65</b>	<b>28'890.10</b>
	Nettoaufwand		573'800.00		594'000.00		573'526.55
<b>5451</b>	<b>Kinderkrippen und Kinderhorte</b>	<b>450'000.00</b>	<b>20'200.00</b>	<b>470'000.00</b>	<b>18'000.00</b>	<b>449'771.70</b>	<b>20'200.05</b>
3636.01	Beiträge an private Unternehmungen	450'000.00		470'000.00		449'771.70	
4260.01	Rückerstattungen und Kostenbeteiligungen Dritter		20'200.00		18'000.00		20'200.05
<b>5452</b>	<b>Tageseltern</b>	<b>152'700.00</b>	<b>8'700.00</b>	<b>160'000.00</b>	<b>18'000.00</b>	<b>152'644.95</b>	<b>8'690.05</b>
3636.01	Beiträge an private Unternehmungen	152'700.00		160'000.00		152'644.95	
4260.01	Rückerstattungen und Kostenbeteiligungen Dritter		8'700.00		18'000.00		8'690.05
<b>57</b>	<b>Sozialhilfe und Asylwesen</b>	<b>2'076'800.00</b>	<b>510'000.00</b>	<b>2'007'600.00</b>	<b>539'000.00</b>	<b>1'837'932.65</b>	<b>530'833.60</b>
	Nettoaufwand		1'566'800.00		1'468'600.00		1'307'099.05
<b>579</b>	<b>Sozialhilfe</b>	<b>2'076'800.00</b>	<b>510'000.00</b>	<b>2'007'600.00</b>	<b>539'000.00</b>	<b>1'837'932.65</b>	<b>530'833.60</b>
	Nettoaufwand		1'566'800.00		1'468'600.00		1'307'099.05

## Erfolgsrechnung

		Budget 2022		Budget 2021		Rechnung 2020	
		Aufwand	Ertrag	Aufwand	Ertrag	Aufwand	Ertrag
<b>5790</b>	<b>Sozialkommission</b>	<b>5'800.00</b>		<b>5'800.00</b>		<b>3'583.85</b>	
3000.01	Löhne, Tag- und Sitzungsgelder an Kommissionen	5'000.00		5'000.00		3'580.00	
3050.01	AG-Beiträge AHV, IV, EO, ALV, Verwaltungskosten					2.30	
3052.01	AG-Beiträge an Pensionskassen					0.35	
3053.01	AG-Beiträge an Unfall- und Krankenversicherung					0.65	
3054.01	AG-Beiträge an Familienausgleichskasse					0.55	
3091.01	Personalwerbung	500.00		500.00			
3102.01	Drucksachen, Publikationen	300.00		300.00			
<b>5796</b>	<b>Regionaler Sozialdienst</b>	<b>189'800.00</b>		<b>189'800.00</b>		<b>195'969.55</b>	
3612.02	Betriebsbeitrag Sozialdienst	189'800.00		189'800.00		195'969.55	
<b>5799</b>	<b>Lastenausgleich Sozialhilfe</b>	<b>1'881'200.00</b>	<b>510'000.00</b>	<b>1'812'000.00</b>	<b>539'000.00</b>	<b>1'638'379.25</b>	<b>530'833.60</b>
3611.01	Entschädigungen an Kanton	1'881'200.00		1'812'000.00		1'638'379.25	
4611.02	Entschädigungen vom Kanton		350'000.00		504'000.00		343'911.10
4612.01	Entschädigungen von Gemeinden und Gemeindeverbänden		160'000.00		35'000.00		186'922.50
<b>6</b>	<b>Verkehr und Nachrichtenübermittlung</b>	<b>866'410.00</b>	<b>217'400.00</b>	<b>799'910.00</b>	<b>217'400.00</b>	<b>831'520.35</b>	<b>123'893.93</b>
	Nettoaufwand		649'010.00		582'510.00		707'626.42
<b>61</b>	<b>Strassenverkehr</b>	<b>512'710.00</b>	<b>133'400.00</b>	<b>507'110.00</b>	<b>133'400.00</b>	<b>508'864.65</b>	<b>79'279.40</b>
	Nettoaufwand		379'310.00		373'710.00		429'585.25
<b>615</b>	<b>Gemeindestrassen</b>	<b>512'710.00</b>	<b>133'400.00</b>	<b>507'110.00</b>	<b>133'400.00</b>	<b>508'864.65</b>	<b>79'279.40</b>
	Nettoaufwand		379'310.00		373'710.00		429'585.25
<b>6150</b>	<b>Gemeindestrassen</b>	<b>510'210.00</b>	<b>133'400.00</b>	<b>505'610.00</b>	<b>133'400.00</b>	<b>508'864.65</b>	<b>79'279.40</b>
3010.01	Löhne Verwaltungs- und Betriebspersonal	212'000.00		209'500.00		208'872.60	
3010.09	Taggelder-, EO-, Mutterschaft-Rückerstattungen					-2'356.80	
3050.01	AG-Beiträge AHV, IV, EO, ALV, Verwaltungskosten	13'800.00		14'500.00		12'852.65	
3052.01	AG-Beiträge an Pensionskassen	14'400.00		12'800.00		12'721.20	
3053.01	AG-Beiträge an Unfall- und Krankenversicherung	5'800.00		3'800.00		5'607.15	
3054.01	AG-Beiträge an Familienausgleichskasse	3'400.00		3'300.00		3'294.85	
3090.01	Aus- und Weiterbildung des Personals	1'800.00		1'800.00		2'378.60	
3101.01	Betriebs-, Verbrauchsmaterial	8'500.00		8'500.00		8'569.85	
3101.03	Material für Schneeräumung	6'000.00		6'000.00		921.30	
3101.04	Treibstoffe	8'000.00		8'000.00		8'928.55	
3110.01	Anschaffung Mobiliar, Maschinen, Geräte (exkl. Sport, Informatik)	9'500.00		30'000.00		12'210.30	
3112.01	Anschaffung Dienstkleider	1'800.00		1'800.00		2'693.85	

## Erfolgsrechnung

		Budget 2022		Budget 2021		Rechnung 2020	
		Aufwand	Ertrag	Aufwand	Ertrag	Aufwand	Ertrag
3120.01	Ver- und Entsorgung	2'500.00		2'500.00		4'066.60	
3120.03	Strom + Material öffentliche Beleuchtung	24'700.00		24'700.00		24'513.95	
3130.01	Dienstleistungen Dritter	2'000.00				503.90	
3130.02	Telefonie, Internet u. Kommunikation	700.00		700.00		118.00	
3131.01	Planungen und Projektierungen Dritter	5'000.00		19'500.00			
3134.01	Sachversicherungen	8'500.00		8'500.00		7'215.00	
3137.01	Steuern und Abgaben	3'300.00		3'300.00		5'169.95	
3141.01	Unterhalt Strassen und Verkehrswege	25'000.00		25'000.00		48'643.75	
3141.02	Strassensignalisation und -markierung	4'500.00		4'500.00		8'710.75	
3141.03	Geburten-Steine Schlosstreppe	2'000.00		2'000.00		2'634.90	
3141.05	Gebäudenummerierung, Strassentafeln					1'930.20	
3144.01	Unterhalt Gebäude	5'360.00		3'860.00		2'539.20	
3151.01	Unterhalt Apparate, Maschinen, Geräte, Fahrzeuge, Werkzeuge (exkl.Sport,Informatik)	34'500.00		30'000.00		45'640.40	
3160.01	Miete und Pacht Liegenschaften	1'750.00					
3160.04	Baurechtszins Bürgergemeinde	6'050.00		6'050.00		6'048.00	
3160.05	Miete Salzsilo	1'750.00					
3300.10	Planmässige Abschreibungen Strassen und Verkehrswege (linear)	71'800.00		52'000.00		51'520.95	
3300.61	Planmässige Abschreibungen Mobilien VV	25'800.00		23'000.00		22'915.00	
4240.01	Benützungsgebühren und Dienstleistungen		500.00		500.00		275.00
4260.01	Rückerstattungen und Kostenbeteiligungen Dritter		10'000.00		10'000.00		8'826.45
4612.90	Interne Verrechnung von Dienstleistungen Gemeindewerke		109'900.00		109'900.00		60'000.00
4631.01	Beiträge Kanton		5'000.00		5'000.00		2'177.95
4910.01	Verrechneter Aufwand Märit		8'000.00		8'000.00		8'000.00
<b>6155</b>	<b>Parkplätze</b>	<b>2'500.00</b>		<b>1'500.00</b>			
3151.01	Unterhalt Apparate, Maschinen, Geräte, Fahrzeuge, Werkzeuge (exkl.Sport,Informatik)	2'500.00		1'500.00			
<b>62</b>	<b>Öffentlicher Verkehr</b>	<b>353'700.00</b>	<b>84'000.00</b>	<b>292'800.00</b>	<b>84'000.00</b>	<b>322'655.70</b>	<b>44'614.53</b>
	Nettoaufwand		269'700.00		208'800.00		278'041.17
<b>622</b>	<b>Regionalverkehr</b>	<b>700.00</b>		<b>700.00</b>		<b>569.70</b>	
	Nettoaufwand		700.00		700.00		569.70
<b>6220</b>	<b>Regionalverkehr</b>	<b>700.00</b>		<b>700.00</b>		<b>569.70</b>	
3634.06	Beitrag Nachtbus	700.00		700.00		569.70	
<b>629</b>	<b>Öffentlicher Verkehr</b>	<b>353'000.00</b>	<b>84'000.00</b>	<b>292'100.00</b>	<b>84'000.00</b>	<b>322'086.00</b>	<b>44'614.53</b>

## Erfolgsrechnung

		Budget 2022		Budget 2021		Rechnung 2020	
		Aufwand	Ertrag	Aufwand	Ertrag	Aufwand	Ertrag
	Nettoaufwand		269'000.00		208'100.00		277'471.47
<b>6290</b>	<b>Öffentlicher Verkehr</b>	<b>94'500.00</b>	<b>84'000.00</b>	<b>94'500.00</b>	<b>84'000.00</b>	<b>94'000.00</b>	<b>44'614.53</b>
3130.13	Generalabonnemente SBB	84'000.00		84'000.00		84'000.00	
3910.02	Verrechneter Aufwand Verwaltung	10'500.00		10'500.00		10'000.00	
4250.03	Verkäufe Generalabonnemente SBB		84'000.00		84'000.00		44'614.53
<b>6291</b>	<b>Gemeindeanteil Öffentlicher Verkehr</b>	<b>258'500.00</b>		<b>197'600.00</b>		<b>228'086.00</b>	
3631.01	Beiträge an Kanton und Konkordate	258'500.00		197'600.00		228'086.00	
<b>7</b>	<b>Umweltschutz und Raumordnung</b>	<b>2'504'233.00</b>	<b>2'307'633.00</b>	<b>2'208'200.00</b>	<b>1'984'500.00</b>	<b>2'347'407.48</b>	<b>2'211'332.65</b>
	Nettoaufwand		196'600.00		223'700.00		136'074.83
<b>71</b>	<b>Wasserversorgung</b>	<b>706'940.00</b>	<b>706'940.00</b>	<b>715'300.00</b>	<b>715'300.00</b>	<b>723'745.30</b>	<b>723'745.30</b>
<b>710</b>	<b>Wasserversorgung</b>	<b>706'940.00</b>	<b>706'940.00</b>	<b>715'300.00</b>	<b>715'300.00</b>	<b>723'745.30</b>	<b>723'745.30</b>
<b>7101</b>	<b>Wasserversorgung [Gemeindebetrieb]</b>	<b>706'940.00</b>	<b>706'940.00</b>	<b>715'300.00</b>	<b>715'300.00</b>	<b>723'745.30</b>	<b>723'745.30</b>
3010.01	Löhne Verwaltungs- und Betriebspersonal	7'100.00		7'100.00		20'055.55	
3050.01	AG-Beiträge AHV, IV, EO, ALV, Verwaltungskosten			100.00			
3053.01	AG-Beiträge an Unfall- und Krankenversicherung			20.00			
3054.01	AG-Beiträge an Familienausgleichskasse			40.00			
3111.01	Anschaffung Apparate, Maschinen, Geräte	200.00		200.00		3'990.05	
3120.01	Ver- und Entsorgung	35'000.00		35'000.00		34'692.60	
3130.01	Dienstleistungen Dritter	15'000.00		15'000.00		7'912.95	
3130.02	Telefonie, Internet u. Kommunikation	800.00		800.00		328.20	
3132.01	Honorare externe Berater, Gutachter, Fachexperten etc.	5'000.00		5'000.00		1'377.25	
3134.01	Sachversicherungen	1'300.00		1'300.00		1'213.45	
3143.01	Unterhalt übrige Tiefbauten	129'800.00		129'800.00		72'674.40	
3181.01	Tatsächliche Forderungsverluste	2'000.00		3'000.00		1'625.35	
3300.31	Planmässige Abschreibungen Tiefbauten (neu)	25'400.00		48'200.00		22'365.95	
3300.61	Planmässige Abschreibungen Mobilien VV	14'000.00				12'964.55	
3300.90	Planmässige Abschreibungen	183'780.00		183'680.00		183'780.00	
3300.91	Planmässige Abschreibungen immaterielle Anlagen	2'500.00		1'000.00		2'566.00	
3510.10	Einlage in SF Werterhalt	183'680.00		183'680.00		183'680.00	
3510.50	Einlage in SF Werterhalt (Anschlussgebühren)	30'000.00		30'000.00		55'972.55	
3612.90	Interne Verrechnung von Dienstleistungen Gemeindewerke	56'900.00		56'900.00		53'000.00	
3632.01	Beiträge an Gemeinden und Gemeindeverbände	14'480.00		14'480.00		14'480.00	
4240.02	Grundgebühren		84'000.00		84'000.00		86'680.75
4240.50	Anschlussgebühren (neu in Laufende RG)		30'000.00		30'000.00		55'972.55

## Erfolgsrechnung

		Budget 2022		Budget 2021		Rechnung 2020	
		Aufwand	Ertrag	Aufwand	Ertrag	Aufwand	Ertrag
4250.04	Erlös aus Wasserverkauf		340'000.00		340'000.00		350'799.80
4260.01	Rückerstattungen und Kostenbeteiligungen Dritter		5'000.00		5'000.00		1'472.70
4409.01	Verrechnete Aktivzinsen		8'000.00		12'100.00		7'143.00
4510.01	Entnahme aus SF Werterhalt		189'500.00		189'500.00		221'676.50
9010.01	Abschluss SF in EK, Ertragsüberschuss					51'066.45	
9011.01	Abschluss SF in EK, Aufwandüberschuss		50'440.00		54'700.00		
<b>72</b>	<b>Abwasserentsorgung</b>	<b>835'700.00</b>	<b>835'700.00</b>	<b>786'400.00</b>	<b>786'400.00</b>	<b>1'024'436.65</b>	<b>1'024'436.65</b>
<b>720</b>	<b>Abwasserentsorgung</b>	<b>835'700.00</b>	<b>835'700.00</b>	<b>786'400.00</b>	<b>786'400.00</b>	<b>1'024'436.65</b>	<b>1'024'436.65</b>
<b>7201</b>	<b>Abwasserentsorgung [Gemeindebetrieb]</b>	<b>835'700.00</b>	<b>835'700.00</b>	<b>786'400.00</b>	<b>786'400.00</b>	<b>1'024'436.65</b>	<b>1'024'436.65</b>
3120.01	Ver- und Entsorgung	4'700.00		4'700.00		1'746.80	
3130.01	Dienstleistungen Dritter	1'500.00		1'500.00		1'573.00	
3130.02	Telefonie, Internet u. Kommunikation	950.00		950.00		951.05	
3132.01	Honorare externe Berater, Gutachter, Fachexperten etc.	5'000.00		5'000.00		7'013.60	
3137.01	Steuern und Abgaben					365.00	
3143.01	Unterhalt übrige Tiefbauten	96'500.00		136'500.00		21'018.55	
3144.01	Unterhalt Gebäude	100.00		100.00		100.00	
3181.01	Tatsächliche Forderungsverluste	1'000.00		1'000.00		1'965.35	
3300.31	Planmässige Abschreibungen Tiefbauten (neu)	28'700.00		35'600.00		23'415.70	
3300.91	Planmässige Abschreibungen immaterielle Anlagen	19'000.00		18'300.00		16'536.30	
3510.10	Einlage in SF Werterhalt	262'169.00		262'169.00		262'169.00	
3510.50	Einlage in SF Werterhalt (Anschlussgebühren)	50'000.00		50'000.00		230'477.80	
3612.90	Interne Verrechnung von Dienstleistungen Gemeindewerke	63'000.00		63'000.00		50'000.00	
3632.01	Beiträge an Gemeinden und Gemeindeverbände	156'400.00		156'400.00		135'977.75	
4240.01	Benützungsgebühren und Dienstleistungen		370'000.00		335'000.00		374'104.90
4240.02	Grundgebühren		360'000.00		330'000.00		369'518.55
4240.50	Anschlussgebühren (neu in Laufende RG)		50'000.00		50'000.00		230'477.80
4260.01	Rückerstattungen und Kostenbeteiligungen Dritter		1'000.00		1'000.00		3'618.40
4409.01	Verrechnete Aktivzinsen		7'000.00		16'500.00		6'765.00
4510.01	Entnahme aus SF Werterhalt		47'700.00		53'900.00		39'952.00
9010.01	Abschluss SF in EK, Ertragsüberschuss	146'681.00		51'181.00		271'126.75	
<b>73</b>	<b>Abfall</b>	<b>740'793.00</b>	<b>740'793.00</b>	<b>466'100.00</b>	<b>466'100.00</b>	<b>447'250.70</b>	<b>447'250.70</b>
<b>730</b>	<b>Abfall</b>	<b>740'793.00</b>	<b>740'793.00</b>	<b>466'100.00</b>	<b>466'100.00</b>	<b>447'250.70</b>	<b>447'250.70</b>
<b>7300</b>	<b>Tierkörperbeseitigung</b>	<b>105'100.00</b>	<b>105'100.00</b>	<b>105'100.00</b>	<b>105'100.00</b>	<b>93'594.10</b>	<b>93'594.10</b>
3120.01	Ver- und Entsorgung	63'000.00		63'000.00		53'394.10	

## Erfolgsrechnung

		Budget 2022		Budget 2021		Rechnung 2020	
		Aufwand	Ertrag	Aufwand	Ertrag	Aufwand	Ertrag
3134.01	Sachversicherungen	100.00		100.00			
3636.01	Beiträge an private Unternehmungen	42'000.00		42'000.00		40'200.00	
4260.01	Rückerstattungen und Kostenbeteiligungen Dritter		1'000.00		1'000.00		
4612.91	Interne Verrechnung Nettoaufwand Tierkörperbeseitigung		16'100.00		16'100.00		12'304.70
4632.01	Beiträge von Gemeinden und Gemeindeverbänden		88'000.00		88'000.00		81'289.40
<b>7301</b>	<b>Abfall [Gemeindebetrieb]</b>	<b>635'693.00</b>	<b>635'693.00</b>	<b>361'000.00</b>	<b>361'000.00</b>	<b>353'656.60</b>	<b>353'656.60</b>
3101.02	Ankauf Gebühren- u. Containermarken	9'000.00		9'000.00		4'297.25	
3110.01	Anschaffung Mobiliar, Maschinen, Geräte (exkl. Sport, Informatik)					676.35	
3111.01	Anschaffung Apparate, Maschinen, Geräte	5'000.00		5'000.00		6'506.45	
3130.01	Dienstleistungen Dritter					15'979.95	
3130.08	Abfuhrkosten + Beladerlöhne	56'000.00		56'000.00		54'526.45	
3130.09	Verwertungskosten	83'000.00		83'000.00		71'262.95	
3130.10	Sonderabfuhrkosten	25'400.00		25'400.00		40'793.05	
3132.01	Honorare externe Berater, Gutachter, Fachexperten etc.	1'000.00		1'000.00			
3143.01	Unterhalt übrige Tiefbauten					24'653.70	
3144.01	Unterhalt Gebäude	1'000.00		1'000.00			
3181.01	Tatsächliche Forderungsverluste	1'000.00		1'000.00			
3612.90	Interne Verrechnung von Dienstleistungen Gemeindewerke	87'500.00		87'500.00		45'000.00	
3612.91	Interne Verrechnung Nettoaufwand Tierkörperbeseitigung	16'100.00		16'100.00		12'304.70	
3636.01	Beiträge an private Unternehmungen	76'000.00		76'000.00		77'655.75	
4240.01	Benützungsgebühren und Dienstleistungen		180'000.00		180'000.00		188'555.80
4240.02	Grundgebühren		100'000.00		100'000.00		98'178.95
4260.01	Rückerstattungen und Kostenbeteiligungen Dritter		11'000.00		11'000.00		9'050.95
4409.01	Verrechnete Aktivzinsen		4'200.00		4'200.00		1'974.00
4611.02	Entschädigungen vom Kanton		340'493.00				
9010.01	Abschluss SF in EK, Ertragsüberschuss	274'693.00					
9011.01	Abschluss SF in EK, Aufwandüberschuss				65'800.00		55'896.90
<b>74</b>	<b>Verbauungen</b>	<b>61'500.00</b>	<b>7'500.00</b>	<b>55'000.00</b>		<b>31'289.35</b>	
	Nettoaufwand		54'000.00		55'000.00		31'289.35
<b>741</b>	<b>Gewässerverbauungen</b>	<b>54'000.00</b>	<b>7'500.00</b>	<b>47'500.00</b>		<b>31'289.35</b>	
	Nettoaufwand		46'500.00		47'500.00		31'289.35
<b>7410</b>	<b>Gewässerverbauungen</b>	<b>54'000.00</b>	<b>7'500.00</b>	<b>47'500.00</b>		<b>31'289.35</b>	
3132.01	Honorare externe Berater, Gutachter, Fachexperten etc.	7'000.00		7'000.00		5'330.30	
3142.01	Unterhalt Wasserbau	22'900.00		13'500.00		1'858.05	
3300.20	Planmässige Abschreibungen Wasserbau VV	24'100.00		27'000.00		24'101.00	



## Erfolgsrechnung

		Budget 2022		Budget 2021		Rechnung 2020	
		Aufwand	Ertrag	Aufwand	Ertrag	Aufwand	Ertrag
4260.01	Rückerstattungen und Kostenbeteiligungen Dritter		7'500.00				
<b>745</b>	<b>Naturgefahren</b>	<b>7'500.00</b>		<b>7'500.00</b>			
	Nettoaufwand		7'500.00		7'500.00		
<b>7450</b>	<b>Naturgefahren</b>	<b>7'500.00</b>		<b>7'500.00</b>			
3134.02	Beitrag Einsatzkostenversicherung GVB	7'500.00		7'500.00			
<b>75</b>	<b>Arten- und Landschaftsschutz</b>	<b>27'000.00</b>		<b>27'000.00</b>		<b>27'110.55</b>	
	Nettoaufwand		27'000.00		27'000.00		27'110.55
<b>750</b>	<b>Arten- und Landschaftsschutz</b>	<b>27'000.00</b>		<b>27'000.00</b>		<b>27'110.55</b>	
	Nettoaufwand		27'000.00		27'000.00		27'110.55
<b>7500</b>	<b>Arten- und Landschaftsschutz</b>	<b>27'000.00</b>		<b>27'000.00</b>		<b>27'110.55</b>	
3130.01	Dienstleistungen Dritter	27'000.00		27'000.00		22'025.55	
3636.01	Beiträge an private Unternehmungen					5'085.00	
<b>77</b>	<b>Übriger Umweltschutz</b>	<b>71'700.00</b>	<b>16'700.00</b>	<b>70'900.00</b>	<b>16'700.00</b>	<b>59'573.05</b>	<b>15'900.00</b>
	Nettoaufwand		55'000.00		54'200.00		43'673.05
<b>771</b>	<b>Friedhof und Bestattung</b>	<b>67'000.00</b>	<b>4'000.00</b>	<b>66'200.00</b>	<b>4'000.00</b>	<b>56'920.35</b>	<b>2'400.00</b>
	Nettoaufwand		63'000.00		62'200.00		54'520.35
<b>7710</b>	<b>Friedhof und Bestattung allgemein</b>	<b>67'000.00</b>	<b>4'000.00</b>	<b>66'200.00</b>	<b>4'000.00</b>	<b>56'920.35</b>	<b>2'400.00</b>
3101.01	Betriebs-, Verbrauchsmaterial	1'000.00		1'000.00		4'046.30	
3110.01	Anschaffung Mobiliar, Maschinen, Geräte (exkl. Sport, Informatik)	3'000.00		3'000.00		801.50	
3120.01	Ver- und Entsorgung	6'600.00		6'600.00		2'965.80	
3130.11	Graberstellung	4'000.00		4'000.00		2'627.95	
3130.16	Bestattungskosten bei Erbausschlag Bestattungskosten bei Erbausschlag	1'500.00		1'500.00		4'900.35	
3132.01	Honorare externe Berater, Gutachter, Fachexperten etc.	2'500.00		2'500.00			
3134.01	Sachversicherungen	600.00		600.00		552.65	
3140.01	Unterhalt an Grundstücken	38'200.00		30'000.00		36'043.60	
3143.01	Unterhalt übrige Tiefbauten	5'100.00		12'500.00		3'182.00	
3144.01	Unterhalt Gebäude	4'500.00		4'500.00		1'800.20	
4240.01	Benützungsgebühren und Dienstleistungen		4'000.00		4'000.00		2'400.00
<b>779</b>	<b>Umweltschutz</b>	<b>4'700.00</b>	<b>12'700.00</b>	<b>4'700.00</b>	<b>12'700.00</b>	<b>2'652.70</b>	<b>13'500.00</b>

## Erfolgsrechnung

		Budget 2022		Budget 2021		Rechnung 2020	
		Aufwand	Ertrag	Aufwand	Ertrag	Aufwand	Ertrag
	Nettoertrag	8'000.00		8'000.00		10'847.30	
<b>7792</b>	<b>Hundetoiletten</b>	<b>4'700.00</b>	<b>12'700.00</b>	<b>4'700.00</b>	<b>12'700.00</b>	<b>2'652.70</b>	<b>13'500.00</b>
3101.01	Betriebs-, Verbrauchsmaterial	4'000.00		4'000.00		2'396.35	
3111.01	Anschaffung Apparate, Maschinen, Geräte					256.35	
3151.01	Unterhalt Apparate, Maschinen, Geräte, Fahrzeuge, Werkzeuge (exkl.Sport,Informatik)	700.00		700.00			
4033.01	Hundetaxe		12'700.00		12'700.00		13'500.00
<b>79</b>	<b>Raumordnung</b>	<b>60'600.00</b>		<b>87'500.00</b>		<b>34'001.88</b>	
	Nettoaufwand		60'600.00		87'500.00		34'001.88
<b>790</b>	<b>Raumordnung</b>	<b>60'600.00</b>		<b>87'500.00</b>		<b>34'001.88</b>	
	Nettoaufwand		60'600.00		87'500.00		34'001.88
<b>7900</b>	<b>Raumordnung allgemein</b>	<b>60'600.00</b>		<b>87'500.00</b>		<b>34'001.88</b>	
3131.01	Planungen und Projektierungen Dritter			20'000.00			
3300.91	Planmässige Abschreibungen immaterielle Anlagen	60'600.00		67'500.00		34'001.88	
<b>8</b>	<b>Volkswirtschaft</b>	<b>5'850.00</b>	<b>130'000.00</b>	<b>6'150.00</b>	<b>130'000.00</b>	<b>5'849.45</b>	<b>128'418.00</b>
	Nettoertrag	124'150.00		123'850.00		122'568.55	
<b>81</b>	<b>Landwirtschaft</b>			<b>300.00</b>			
	Nettoaufwand				300.00		
<b>811</b>	<b>Verwaltung, Vollzug und Kontrolle</b>			<b>300.00</b>			
	Nettoaufwand				300.00		
<b>8110</b>	<b>Verwaltung, Vollzug und Kontrolle</b>			<b>300.00</b>			
3000.01	Löhne, Tag- und Sitzungsgelder an Kommissionen			300.00			
<b>84</b>	<b>Tourismus</b>	<b>5'850.00</b>		<b>5'850.00</b>		<b>5'849.45</b>	
	Nettoaufwand		5'850.00		5'850.00		5'849.45
<b>840</b>	<b>Tourismus</b>	<b>5'850.00</b>		<b>5'850.00</b>		<b>5'849.45</b>	
	Nettoaufwand		5'850.00		5'850.00		5'849.45
<b>8400</b>	<b>Tourismus</b>	<b>5'850.00</b>		<b>5'850.00</b>		<b>5'849.45</b>	
3130.01	Dienstleistungen Dritter	1'000.00		1'000.00		2'999.45	
3132.01	Honorare externe Berater, Gutachter, Fachexperten etc.	2'000.00		2'000.00			

## Erfolgsrechnung

		Budget 2022		Budget 2021		Rechnung 2020	
		Aufwand	Ertrag	Aufwand	Ertrag	Aufwand	Ertrag
3636.01	Beiträge an private Unternehmungen	2'850.00		2'850.00		2'850.00	
<b>87</b>	<b>Brennstoffe und Energie</b>		<b>130'000.00</b>		<b>130'000.00</b>		<b>128'418.00</b>
	Nettoertrag	130'000.00		130'000.00		128'418.00	
<b>871</b>	<b>Elektrizität</b>		<b>130'000.00</b>		<b>130'000.00</b>		<b>128'418.00</b>
	Nettoertrag	130'000.00		130'000.00		128'418.00	
<b>8710</b>	<b>Elektrizität allgemein</b>		<b>130'000.00</b>		<b>130'000.00</b>		<b>128'418.00</b>
4120.01	Rückvergütung der BKW AG		130'000.00		130'000.00		128'418.00
<b>9</b>	<b>Finanzen und Steuern</b>	<b>1'588'858.00</b>	<b>9'525'280.00</b>	<b>1'569'798.00</b>	<b>9'243'547.00</b>	<b>2'216'942.07</b>	<b>9'770'252.94</b>
	Nettoertrag	7'936'422.00		7'673'749.00		7'553'310.87	
<b>91</b>	<b>Steuern</b>	<b>73'200.00</b>	<b>8'644'500.00</b>	<b>81'600.00</b>	<b>8'427'500.00</b>	<b>155'770.05</b>	<b>9'125'618.95</b>
	Nettoertrag	8'571'300.00		8'345'900.00		8'969'848.90	
<b>910</b>	<b>Steuern</b>	<b>73'200.00</b>	<b>8'644'500.00</b>	<b>81'600.00</b>	<b>8'427'500.00</b>	<b>155'770.05</b>	<b>9'125'618.95</b>
	Nettoertrag	8'571'300.00		8'345'900.00		8'969'848.90	
<b>9100</b>	<b>Allgemeine Gemeindesteuern</b>	<b>73'200.00</b>	<b>7'383'500.00</b>	<b>81'600.00</b>	<b>7'286'500.00</b>	<b>154'824.45</b>	<b>7'284'497.45</b>
3180.01	Wertberichtigung gefährdete Steuerguthaben					76'000.00	
3181.02	Forderungsverluste allgemeine Steuern	70'000.00		80'000.00		69'571.20	
3181.03	Forderungsverluste Sondersteuern	3'000.00		1'500.00		8'717.70	
3181.04	Forderungsverluste Liegenschaftssteuern	200.00		100.00		535.55	
4000.01	Einkommenssteuern		6'380'000.00		6'330'000.00		6'291'107.80
4000.20	Nachsteuern und Bussen Einkommenssteuern		10'000.00		10'000.00		8'287.40
4000.40	Aktive Steuerauscheidungen Einkommen		130'000.00		130'000.00		144'939.40
4000.50	Passive Steuerauscheidungen Einkommen		-175'000.00		-180'000.00		-175'804.65
4000.60	Pauschale Steueranrechnung natürliche Personen		1'000.00		1'000.00		-2'174.05
4001.01	Vermögenssteuern		540'000.00		460'000.00		516'123.60
4002.01	Quellensteuern		181'500.00		161'500.00		195'073.65
4010.01	Gewinnsteuern		200'000.00		160'000.00		207'457.15
4010.40	Aktive Steuerauscheidungen Gewinnsteuern		100'000.00		180'000.00		93'261.35
4010.50	Passive Steuerauscheidungen Gewinnsteuern		-5'000.00		-5'000.00		-2'852.25
4011.01	Kapitalsteuern		3'000.00		8'000.00		3'906.85
4011.40	Aktive Steuerauscheidungen Kapitalsteuern		1'000.00		3'000.00		
4011.50	Passive Steuerauscheidungen Kapitalsteuern		1'000.00		-3'000.00		
4019.01	Holdingssteuern		1'000.00		1'000.00		49.95
4029.01	Eingang abgeschriebene Steuern		15'000.00		30'000.00		5'121.25

## Erfolgsrechnung

		Budget 2022		Budget 2021		Rechnung 2020	
		Aufwand	Ertrag	Aufwand	Ertrag	Aufwand	Ertrag
<b>9101</b>	<b>Sondersteuern</b>		<b>261'000.00</b>		<b>261'000.00</b>		<b>890'177.95</b>
4000.80	Lotteriegewinnsteuer		1'000.00		1'000.00		
4022.01	Grundstückgewinnsteuern		100'000.00		100'000.00		699'196.35
4022.10	Sonderveranlagungen		160'000.00		160'000.00		190'981.60
<b>9102</b>	<b>Liegenschaftssteuern</b>		<b>1'000'000.00</b>		<b>880'000.00</b>	<b>945.60</b>	<b>950'943.55</b>
3181.04	Forderungsverluste Liegenschaftssteuern					945.60	
4021.01	Liegenschaftssteuern		1'000'000.00		880'000.00		950'943.55
<b>93</b>	<b>Finanz- und Lastenausgleich</b>	<b>603'100.00</b>	<b>496'900.00</b>	<b>589'200.00</b>	<b>455'500.00</b>	<b>591'376.00</b>	<b>414'208.00</b>
	Nettoaufwand		106'200.00		133'700.00		177'168.00
<b>930</b>	<b>Finanz- und Lastenausgleich</b>	<b>603'100.00</b>	<b>496'900.00</b>	<b>589'200.00</b>	<b>455'500.00</b>	<b>591'376.00</b>	<b>414'208.00</b>
	Nettoaufwand		106'200.00		133'700.00		177'168.00
<b>9300</b>	<b>Finanz- und Lastenausgleich</b>	<b>603'100.00</b>	<b>496'900.00</b>	<b>589'200.00</b>	<b>455'500.00</b>	<b>591'376.00</b>	<b>414'208.00</b>
3621.60	Lastenausgleichsbeiträge an Kanton (Neue Aufgabenteilung)	603'100.00		589'200.00		591'376.00	
4621.60	Zuschuss Finanzausgleich soziodemografische Lasten		50'000.00		45'000.00		43'441.00
4622.70	Zuschuss Finanzausgleich Disparitätenabbau		446'900.00		410'500.00		370'767.00
<b>95</b>	<b>Ertragsanteile, übrige</b>		<b>26'500.00</b>		<b>30'000.00</b>		<b>19'777.30</b>
	Nettoertrag	26'500.00		30'000.00		19'777.30	
<b>950</b>	<b>Ertragsanteile, übrige</b>		<b>26'500.00</b>		<b>30'000.00</b>		<b>19'777.30</b>
	Nettoertrag	26'500.00		30'000.00		19'777.30	
<b>9500</b>	<b>Ertragsanteile, übrige</b>		<b>26'500.00</b>		<b>30'000.00</b>		<b>19'777.30</b>
4024.01	Erbschafts- und Schenkungssteuer		10'000.00		10'000.00		5'629.80
4600.01	Ertragsanteile Direkte Bundessteuer		16'500.00		20'000.00		14'147.50
<b>96</b>	<b>Vermögens- und Schuldenverwaltung</b>	<b>190'600.00</b>	<b>187'000.00</b>	<b>177'040.00</b>	<b>156'300.00</b>	<b>218'002.35</b>	<b>179'603.69</b>
	Nettoaufwand		3'600.00		20'740.00		38'398.66
<b>961</b>	<b>Zinsen</b>	<b>105'500.00</b>	<b>43'000.00</b>	<b>107'500.00</b>	<b>43'000.00</b>	<b>117'539.70</b>	<b>40'909.54</b>
	Nettoaufwand		62'500.00		64'500.00		76'630.16
<b>9610</b>	<b>Zinsen</b>	<b>105'500.00</b>	<b>43'000.00</b>	<b>107'500.00</b>	<b>43'000.00</b>	<b>117'539.70</b>	<b>40'909.54</b>
3181.01	Tatsächliche Forderungsverluste	2'500.00		2'500.00		2'115.25	
3401.01	Verzinsung kurzfristige Finanzverbindlichkeiten	500.00		500.00		221.30	

## Erfolgsrechnung

		Budget 2022		Budget 2021		Rechnung 2020	
		Aufwand	Ertrag	Aufwand	Ertrag	Aufwand	Ertrag
3406.01	Verzinsung langfristige Finanzverbindlichkeiten	60'000.00		75'000.00		47'200.00	
3409.01	Verrechnete Passivzinsen	17'000.00		17'000.00		16'728.45	
3409.02	Übrige Passivzinsen	500.00		500.00			
3499.01	Vergütungszinse NESKO	25'000.00		12'000.00		51'274.70	
4401.01	Zinsen Forderungen und Kontokorrente		3'000.00		3'000.00		2'413.19
4401.02	Verzugszinsen NESKO		40'000.00		40'000.00		38'496.35
<b>963</b>	<b>Liegenschaften des Finanzvermögens</b>	<b>85'100.00</b>	<b>144'000.00</b>	<b>69'540.00</b>	<b>113'300.00</b>	<b>99'849.65</b>	<b>138'694.15</b>
	Nettoertrag	58'900.00		43'760.00		38'844.50	
<b>9630</b>	<b>Liegenschaften des Finanzvermögens</b>	<b>85'100.00</b>	<b>144'000.00</b>	<b>69'540.00</b>	<b>113'300.00</b>	<b>99'849.65</b>	<b>138'694.15</b>
3010.01	Löhne Verwaltungs- und Betriebspersonal			3'500.00			
3050.01	AG-Beiträge AHV, IV, EO, ALV, Verwaltungskosten			240.00			
3053.01	AG-Beiträge an Unfall- und Krankenversicherung			100.00			
3054.01	AG-Beiträge an Familienausgleichskasse			100.00			
3101.01	Betriebs-, Verbrauchsmaterial	900.00		400.00		215.40	
3102.01	Drucksachen, Publikationen	500.00		500.00			
3111.01	Anschaffung Apparate, Maschinen, Geräte	2'000.00		2'000.00		4'023.85	
3120.01	Ver- und Entsorgung	21'000.00		15'000.00		16'379.45	
3130.01	Dienstleistungen Dritter	7'500.00		7'500.00		465.10	
3134.01	Sachversicherungen	1'200.00		1'200.00		1'095.95	
3137.01	Steuern und Abgaben	7'000.00		7'000.00		1'718.75	
3143.01	Unterhalt übrige Tiefbauten	2'000.00		400.00		12'029.30	
3144.01	Unterhalt Gebäude	7'000.00		30'000.00		27'921.85	
3160.01	Miete und Pacht Liegenschaften	36'000.00		1'600.00		36'000.00	
4260.01	Rückerstattungen und Kostenbeteiligungen Dritter		2'000.00		2'000.00		672.15
4430.01	Mietzinse Liegenschaften Finanzvermögen		140'000.00		109'000.00		137'972.00
4430.02	Pachtzinse Liegenschaften Finanzvermögen		2'000.00		2'300.00		50.00
<b>969</b>	<b>Finanzvermögen</b>					<b>613.00</b>	
	Nettoaufwand						613.00
<b>9690</b>	<b>Finanzvermögen</b>					<b>613.00</b>	
3440.01	Wertberichtigung Finanzvermögen FV					613.00	
<b>99</b>	<b>Nicht aufgeteilte Posten</b>	<b>721'958.00</b>	<b>170'380.00</b>	<b>721'958.00</b>	<b>174'247.00</b>	<b>1'251'793.67</b>	<b>31'045.00</b>
	Nettoaufwand		551'578.00		547'711.00		1'220'748.67
<b>990</b>	<b>Nicht aufgeteilte Posten</b>	<b>721'958.00</b>	<b>30'000.00</b>	<b>721'958.00</b>	<b>30'000.00</b>	<b>1'251'793.67</b>	<b>31'045.00</b>
	Nettoaufwand		691'958.00		691'958.00		1'220'748.67

## Erfolgsrechnung

		Budget 2022		Budget 2021		Rechnung 2020	
		Aufwand	Ertrag	Aufwand	Ertrag	Aufwand	Ertrag
<b>9900</b>	<b>Zusätzliche, systembedingte Abschreibungen gem. Art. 84 GV</b>					<b>529'835.67</b>	
3894.01	Einlage in finanzpolitische Reserven					529'835.67	
<b>9901</b>	<b>Abschreibung bestehendes Verwaltungsvermögen</b>	<b>721'958.00</b>	<b>30'000.00</b>	<b>721'958.00</b>	<b>30'000.00</b>	<b>721'958.00</b>	<b>31'045.00</b>
3300.90	Planmässige Abschreibungen	721'958.00		721'958.00		721'958.00	
4612.90	Interne Verrechnung von Dienstleistungen Gemeindewerke		30'000.00		30'000.00		31'045.00
<b>999</b>	<b>Abschluss</b>		<b>140'380.00</b>		<b>144'247.00</b>		
	Nettoertrag	140'380.00		144'247.00			
<b>9990</b>	<b>Abschluss</b>		<b>140'380.00</b>		<b>144'247.00</b>		
9011.01	Abschluss SF in EK, Aufwandüberschuss		140'380.00		144'247.00		

## Erfolgsrechnung

		Budget 2022		Budget 2021		Rechnung 2020	
		Aufwand	Ertrag	Aufwand	Ertrag	Aufwand	Ertrag
	<b>Erfolgsrechnung</b>	<b>15'420'699.00</b>	<b>15'420'699.00</b>	<b>14'571'057.00</b>	<b>14'571'057.00</b>	<b>15'056'958.52</b>	<b>15'056'958.52</b>
<b>3</b>	<b>Aufwand</b>	<b>14'987'538.00</b>		<b>14'497'876.00</b>		<b>14'702'218.47</b>	
<b>30</b>	<b>Personalaufwand</b>	<b>2'346'585.00</b>		<b>2'164'284.00</b>		<b>2'210'959.25</b>	
<b>300</b>	<b>Behörden und Kommissionen</b>	<b>158'490.00</b>		<b>145'340.00</b>		<b>94'415.00</b>	
<b>3000</b>	<b>Löhne, Tag- und Sitzungsgelder an Behörden und Kom..</b>	<b>158'490.00</b>		<b>145'340.00</b>		<b>94'415.00</b>	
3000.01	Löhne, Tag- und Sitzungsgelder an Kommissionen	41'670.00		28'520.00		19'760.00	
3000.02	Löhne, Tag- und Sitzungsgelder an Gemeinderat	116'820.00		116'820.00		74'655.00	
<b>301</b>	<b>Löhne des Verwaltungs- und Betriebspersonals</b>	<b>1'841'250.00</b>		<b>1'697'035.00</b>		<b>1'807'453.45</b>	
<b>3010</b>	<b>Löhne des Verwaltungs- und Betriebspersonals</b>	<b>1'841'250.00</b>		<b>1'697'035.00</b>		<b>1'807'453.45</b>	
3010.01	Löhne Verwaltungs- und Betriebspersonal	1'748'850.00		1'604'635.00		1'728'464.05	
3010.02	Sold- und Pikettentschädigungen (Übungsbetrieb)	72'400.00		72'400.00		47'375.10	
3010.03	Sold- und Pikettentschädigungen (Ernstfalleinsätze)	20'000.00		20'000.00		44'465.75	
3010.09	Taggelder-, EO-, Mutterschaft-Rückerstattungen					-12'851.45	
<b>305</b>	<b>Arbeitgeberbeiträge</b>	<b>290'052.00</b>		<b>255'264.00</b>		<b>260'572.45</b>	
<b>3050</b>	<b>AG-Beitr.AHV,IV,EO,ALV,Verwaltungskosten</b>	<b>117'250.00</b>		<b>114'503.00</b>		<b>103'518.95</b>	
3050.01	AG-Beiträge AHV, IV, EO, ALV, Verwaltungskosten	117'250.00		114'503.00		103'518.95	
<b>3052</b>	<b>AG-Beiträge an Pensionskassen</b>	<b>98'100.00</b>		<b>87'000.00</b>		<b>86'816.55</b>	
3052.01	AG-Beiträge an Pensionskassen	98'100.00		87'000.00		86'816.55	
<b>3053</b>	<b>AG-Beiträge an Unfallversicherungen</b>	<b>45'852.00</b>		<b>27'078.00</b>		<b>43'792.30</b>	
3053.01	AG-Beiträge an Unfall- und Krankenversicherung	45'852.00		27'078.00		43'792.30	
<b>3054</b>	<b>AG-Beiträge an Familienausgleichskasse</b>	<b>28'850.00</b>		<b>26'683.00</b>		<b>26'444.65</b>	
3054.01	AG-Beiträge an Familienausgleichskasse	28'850.00		26'683.00		26'444.65	
<b>309</b>	<b>Übriger Personalaufwand</b>	<b>56'793.00</b>		<b>66'645.00</b>		<b>48'518.35</b>	
<b>3090</b>	<b>Aus- und Weiterbildung des Personals</b>	<b>54'593.00</b>		<b>64'445.00</b>		<b>45'954.05</b>	
3090.01	Aus- und Weiterbildung des Personals	54'593.00		64'445.00		45'954.05	

## Erfolgsrechnung

		Budget 2022		Budget 2021		Rechnung 2020	
		Aufwand	Ertrag	Aufwand	Ertrag	Aufwand	Ertrag
<b>3091</b>	<b>Personalwerbung</b>	<b>2'200.00</b>		<b>2'200.00</b>		<b>2'516.30</b>	
3091.01	Personalwerbung	2'200.00		2'200.00		2'516.30	
<b>3099</b>	<b>Übriger Personalaufwand</b>					<b>48.00</b>	
3099.01	Übriger Personalaufwand					48.00	
<b>31</b>	<b>Sach- und übriger Betriebsaufwand</b>	<b>2'960'612.50</b>		<b>2'965'423.00</b>		<b>2'525'566.27</b>	
<b>310</b>	<b>Material- und Warenaufwand</b>	<b>374'642.00</b>		<b>369'533.00</b>		<b>351'476.15</b>	
<b>3100</b>	<b>Büromaterial</b>	<b>28'710.00</b>		<b>28'710.00</b>		<b>13'826.75</b>	
3100.01	Büromaterial	28'710.00		28'710.00		13'826.75	
<b>3101</b>	<b>Betriebs-, Verbrauchsmaterial</b>	<b>102'050.00</b>		<b>98'617.00</b>		<b>93'883.15</b>	
3101.01	Betriebs-, Verbrauchsmaterial	79'050.00		75'617.00		79'736.05	
3101.02	Ankauf Gebühren- u. Containermarken	9'000.00		9'000.00		4'297.25	
3101.03	Material für Schneeräumung	6'000.00		6'000.00		921.30	
3101.04	Treibstoffe	8'000.00		8'000.00		8'928.55	
<b>3102</b>	<b>Drucksachen, Publikationen</b>	<b>50'150.00</b>		<b>50'490.00</b>		<b>56'022.65</b>	
3102.01	Drucksachen, Publikationen	26'400.00		26'300.00		25'899.05	
3102.02	Kopiergeräte	23'750.00		24'190.00		30'123.60	
<b>3103</b>	<b>Fachliteratur, Zeitschriften</b>	<b>15'500.00</b>		<b>15'500.00</b>		<b>15'601.75</b>	
3103.01	Fachliteratur, Zeitschriften	15'500.00		15'500.00		15'601.75	
<b>3104</b>	<b>Lehrmittel</b>	<b>127'899.00</b>		<b>125'070.00</b>		<b>129'615.10</b>	
3104.01	Lehrmittel allgemein	95'050.00		95'240.00		97'927.40	
3104.02	Lehrerbibliothek	5'010.00		4'730.00		4'187.70	
3104.03	Lehrmittel, Material Gestalten	27'839.00		25'100.00		27'500.00	
<b>3105</b>	<b>Lebensmittel</b>	<b>50'333.00</b>		<b>51'146.00</b>		<b>42'526.75</b>	
3105.01	Lebensmittel	50'333.00		51'146.00		42'526.75	
<b>311</b>	<b>Nicht aktivierbare Anlagen</b>	<b>206'108.50</b>		<b>222'928.00</b>		<b>202'618.30</b>	
<b>3110</b>	<b>Büromöbel und Geräte</b>	<b>69'164.00</b>		<b>88'468.00</b>		<b>73'501.60</b>	
3110.01	Anschaffung Mobiliar, Maschinen, Geräte (exkl. Sport, Infor..)	54'829.00		71'768.00		66'550.30	
3110.02	Anschaffung Sport- und Turnmaterial	9'350.00		8'630.00		3'843.00	
3110.03	Anschaffung Mobiliar, Maschinen, Geräte allgemein	990.00		1'440.00		920.00	



## Erfolgsrechnung

		Budget 2022		Budget 2021		Rechnung 2020	
		Aufwand	Ertrag	Aufwand	Ertrag	Aufwand	Ertrag
3110.04	Anschaffung Mobiliar, Maschinen, Geräte Gestalten	3'995.00		6'630.00		2'188.30	
<b>3111</b>	<b>Maschinen, Geräte und Fahrzeuge</b>	<b>90'800.00</b>		<b>90'800.00</b>		<b>71'754.40</b>	
3111.01	Anschaffung Apparate, Maschinen, Geräte	90'800.00		90'800.00		71'754.40	
<b>3112</b>	<b>Kleider, Wäsche, Vorhänge</b>	<b>1'800.00</b>		<b>1'800.00</b>		<b>2'693.85</b>	
3112.01	Anschaffung Dienstkleider	1'800.00		1'800.00		2'693.85	
<b>3113</b>	<b>Hardware</b>	<b>17'884.50</b>		<b>17'360.00</b>		<b>16'407.20</b>	
3113.00	Hardware	17'884.50		17'360.00		16'407.20	
<b>3118</b>	<b>Immateriellen Anlagen</b>	<b>26'460.00</b>		<b>24'500.00</b>		<b>38'261.25</b>	
3118.01	Immaterielle Anlagen (Software,Lizenzen)	26'460.00		24'500.00		38'261.25	
<b>312</b>	<b>Ver- und Entsorgung Liegenschaften Verwaltungsverm..</b>	<b>414'690.00</b>		<b>413'090.00</b>		<b>377'747.40</b>	
<b>3120</b>	<b>Ver- und Entsorgung Liegenschaften Verwaltungsverm..</b>	<b>414'690.00</b>		<b>413'090.00</b>		<b>377'747.40</b>	
3120.01	Ver- und Entsorgung	304'990.00		303'390.00		274'486.70	
3120.02	Signalkauf	85'000.00		85'000.00		78'746.75	
3120.03	Strom + Material öffentliche Beleuchtung	24'700.00		24'700.00		24'513.95	
<b>313</b>	<b>Dienstleistungen und Honorare</b>	<b>769'222.00</b>		<b>780'677.00</b>		<b>603'907.42</b>	
<b>3130</b>	<b>Dienstleistungen Dritter</b>	<b>593'252.00</b>		<b>570'207.00</b>		<b>483'285.97</b>	
3130.01	Dienstleistungen Dritter	235'550.00		215'005.00		143'246.20	
3130.02	Telefonie, Internet u. Kommunikation	28'702.00		28'702.00		22'237.40	
3130.03	Porti und Frachten	33'500.00		33'500.00		30'235.22	
3130.04	Baugebühren	30'000.00		30'000.00		29'186.00	
3130.05	Marktgebühren	1'000.00		1'000.00		270.40	
3130.06	Gestaltung 9. Schuljahr	4'000.00		4'000.00			
3130.08	Abfuhrkosten + Beladerlöhne	56'000.00		56'000.00		54'526.45	
3130.09	Verwertungskosten	83'000.00		83'000.00		71'262.95	
3130.10	Sonderabfuhrkosten	25'400.00		25'400.00		40'793.05	
3130.11	Graberstellung	4'000.00		4'000.00		2'627.95	
3130.12	Altersleitbild	3'600.00		1'100.00			
3130.13	Generalabonnemente SBB	84'000.00		84'000.00		84'000.00	
3130.14	Schul- u. Sportfest	3'000.00		3'000.00			
3130.16	Bestattungskosten bei Erbausschlag	1'500.00		1'500.00		4'900.35	
<b>3131</b>	<b>Planungen und Projektierungen Dritter</b>	<b>5'000.00</b>		<b>39'500.00</b>			

## Erfolgsrechnung

		Budget 2022		Budget 2021		Rechnung 2020	
		Aufwand	Ertrag	Aufwand	Ertrag	Aufwand	Ertrag
3131.01	Planungen und Projektierungen Dritter	5'000.00		39'500.00			
<b>3132</b>	<b>Honor.ext.Berater,Gutachter,Fachexp.etc.</b>	<b>61'500.00</b>		<b>61'500.00</b>		<b>47'394.35</b>	
3132.01	Honorare externe Berater, Gutachter, Fachexperten etc.	61'500.00		61'500.00		47'394.35	
<b>3134</b>	<b>Sachversicherungsprämien</b>	<b>69'510.00</b>		<b>69'510.00</b>		<b>50'411.65</b>	
3134.01	Sachversicherungen	62'010.00		62'010.00		50'411.65	
3134.02	Beitrag Einsatzkostenversicherung GVB	7'500.00		7'500.00			
<b>3136</b>	<b>Honorare privatärztlicher Tätigkeit</b>	<b>20'060.00</b>		<b>20'060.00</b>		<b>13'053.50</b>	
3136.01	Aufklärungs- und Untersuchungskosten	18'060.00		18'060.00		12'970.40	
3136.02	Behandlungskosten	2'000.00		2'000.00		83.10	
<b>3137</b>	<b>Steuern und Abgaben</b>	<b>19'900.00</b>		<b>19'900.00</b>		<b>9'761.95</b>	
3137.01	Steuern und Abgaben	19'900.00		19'900.00		9'761.95	
<b>314</b>	<b>Baulicher Unterhalt imf betrieblicher Unterhalt</b>	<b>551'560.00</b>		<b>596'260.00</b>		<b>389'651.40</b>	
<b>3140</b>	<b>Unterhalt an Grundstücken</b>	<b>78'500.00</b>		<b>71'300.00</b>		<b>61'341.85</b>	
3140.01	Unterhalt an Grundstücken	78'500.00		71'300.00		61'341.85	
<b>3141</b>	<b>Unterhalt Strassen/Verkehrswege</b>	<b>31'500.00</b>		<b>31'500.00</b>		<b>62'251.30</b>	
3141.01	Unterhalt Strassen und Verkehrswege	25'000.00		25'000.00		48'975.45	
3141.02	Strassensignalisation und -markierung	4'500.00		4'500.00		8'710.75	
3141.03	Geburten-Steine Schlosstreppe	2'000.00		2'000.00		2'634.90	
3141.05	Gebäudenummerierung, Strassentafeln					1'930.20	
<b>3142</b>	<b>Unterhalt Wasserbau</b>	<b>22'900.00</b>		<b>13'500.00</b>		<b>1'858.05</b>	
3142.01	Unterhalt Wasserbau	22'900.00		13'500.00		1'858.05	
<b>3143</b>	<b>Unterhalt übrige Tiefbauten</b>	<b>278'900.00</b>		<b>321'000.00</b>		<b>165'244.35</b>	
3143.01	Unterhalt übrige Tiefbauten	278'900.00		321'000.00		165'244.35	
<b>3144</b>	<b>Unterhalt Hochbauten, Gebäude</b>	<b>139'760.00</b>		<b>158'960.00</b>		<b>98'955.85</b>	
3144.01	Unterhalt Gebäude	139'760.00		158'960.00		98'955.85	
<b>315</b>	<b>Unterhalt Mobilien u.immater.Anlagen</b>	<b>211'015.00</b>		<b>186'470.00</b>		<b>177'150.55</b>	
<b>3150</b>	<b>Unterhalt Büromöbel und Geräte</b>	<b>640.00</b>		<b>500.00</b>		<b>8'235.70</b>	
3150.01	Unterhalt Büromöbel und Geräte	640.00		500.00		8'235.70	

## Erfolgsrechnung

		Budget 2022		Budget 2021		Rechnung 2020	
		Aufwand	Ertrag	Aufwand	Ertrag	Aufwand	Ertrag
<b>3151</b>	<b>Unterh.App.,Masch.,Geräte,Fahrz.,Werkz.</b>	<b>135'160.00</b>		<b>133'420.00</b>		<b>145'831.65</b>	
3151.01	Unterhalt Apparate, Maschinen, Geräte, Fahrzeuge, Werkz..	122'310.00		122'020.00		134'138.40	
3151.02	Unterhalt Apparate, Maschinen, Geräte, Fahrzeuge, Werkz..	300.00				145.80	
3151.03	Unterhalt Apparate, Maschinen, Geräte, Fahrzeuge, Werkz..	600.00		600.00			
3151.04	Unterhalt Apparate, Maschinen, Geräte, Fahrzeuge, Werkz..	11'950.00		10'800.00		11'547.45	
<b>3153</b>	<b>Informatik-Unterhalt (Hardware)</b>	<b>38'285.00</b>		<b>15'620.00</b>		<b>-16'204.50</b>	
3153.01	Unterhalt Informatik	38'285.00		15'620.00		-16'204.50	
<b>3158</b>	<b>Unterhalt immaterielle Anlagen</b>	<b>36'930.00</b>		<b>36'930.00</b>		<b>39'287.70</b>	
3158.01	Unterhalt immaterielle Anlagen (Software)	36'930.00		36'930.00		39'287.70	
<b>316</b>	<b>Mieten, Leasing, Pachten, Benützungsggeb.</b>	<b>208'265.00</b>		<b>170'365.00</b>		<b>204'189.95</b>	
<b>3160</b>	<b>Miete und Pacht Liegenschaften</b>	<b>208'265.00</b>		<b>170'365.00</b>		<b>204'189.95</b>	
3160.01	Miete und Pacht Liegenschaften	125'490.00		89'340.00		123'168.00	
3160.02	Miete Vereinsarchiv	300.00		300.00		300.00	
3160.03	Miete Info-Egge	750.00		750.00		750.00	
3160.04	Baurechtszins Burgergemeinde	79'975.00		79'975.00		79'971.95	
3160.05	Miete Salzsilo	1'750.00					
<b>317</b>	<b>Spesenentschädigungen</b>	<b>109'560.00</b>		<b>101'150.00</b>		<b>31'260.60</b>	
<b>3170</b>	<b>Reisekosten und Spesen</b>	<b>9'200.00</b>		<b>8'450.00</b>		<b>4'604.20</b>	
3170.01	Reisekosten und Spesen Behörden + Komm.	9'200.00		8'450.00		4'604.20	
<b>3171</b>	<b>Exkursionen, Schulreisen und Lager</b>	<b>100'360.00</b>		<b>92'700.00</b>		<b>26'656.40</b>	
3171.01	Exkursionen Schulreisen und Lager	93'705.00		85'980.00		24'901.20	
3171.02	Kulturkredit	6'655.00		6'720.00		1'755.20	
<b>318</b>	<b>Wertberichtigungen auf Forderungen</b>	<b>85'550.00</b>		<b>94'950.00</b>		<b>167'466.25</b>	
<b>3180</b>	<b>Wertberichtigungen auf Forderungen</b>					<b>76'000.00</b>	
3180.01	Wertberichtigung gefährdete Steuerguthaben					76'000.00	
<b>3181</b>	<b>Tatsächliche Forderungsverluste</b>	<b>85'550.00</b>		<b>94'950.00</b>		<b>91'466.25</b>	
3181.01	Tatsächliche Forderungsverluste	12'350.00		13'350.00		11'696.20	
3181.02	Forderungsverluste allgemeine Steuern	70'000.00		80'000.00		69'571.20	
3181.03	Forderungsverluste Sondersteuern	3'000.00		1'500.00		8'717.70	

## Erfolgsrechnung

		Budget 2022		Budget 2021		Rechnung 2020	
		Aufwand	Ertrag	Aufwand	Ertrag	Aufwand	Ertrag
3181.04	Forderungsverluste Liegenschaftssteuern	200.00		100.00		1'481.15	
<b>319</b>	<b>Verschiedener Betriebsaufwand</b>	<b>30'000.00</b>		<b>30'000.00</b>		<b>20'098.25</b>	
<b>3199</b>	<b>Übriger Betriebsaufwand</b>	<b>30'000.00</b>		<b>30'000.00</b>		<b>20'098.25</b>	
3199.00	Übriger Betriebsaufwand	30'000.00		30'000.00		19'630.70	
3199.01	Vorsteuerkürzung					467.55	
<b>33</b>	<b>Abschreibungen Verwaltungsvermögen</b>	<b>1'361'038.00</b>		<b>1'321'838.00</b>		<b>1'305'910.38</b>	
<b>330</b>	<b>Sachanlagen VV</b>	<b>1'317'338.00</b>		<b>1'297'838.00</b>		<b>1'239'092.23</b>	
<b>3300</b>	<b>Planm.Abschreibungen Sachanlagen</b>	<b>1'317'338.00</b>		<b>1'297'838.00</b>		<b>1'239'092.23</b>	
3300.10	Planmässige Abschreibungen Strassen und Verkehrswege	81'300.00		61'500.00		61'024.95	
3300.20	Planmässige Abschreibungen Wasserbau VV	24'100.00		27'000.00		24'101.00	
3300.31	Planmässige Abschreibungen Tiefbauten (neu)	124'100.00		127'800.00		74'819.45	
3300.41	Planmässige Abschreibungen Hochbauten (neu)	31'600.00		20'000.00		24'350.10	
3300.61	Planmässige Abschreibungen Mobilien VV	66'800.00		50'000.00		63'633.55	
3300.90	Planmässige Abschreibungen	907'338.00		907'238.00		907'303.00	
3300.91	Planmässige Abschreibungen immaterielle Anlagen	82'100.00		104'300.00		83'860.18	
<b>332</b>	<b>Abschreibungen immaterielle Anlagen</b>	<b>43'700.00</b>		<b>24'000.00</b>		<b>66'818.15</b>	
<b>3320</b>	<b>Planm.Abschreibungen immat.Anlagen</b>	<b>43'700.00</b>		<b>24'000.00</b>		<b>66'818.15</b>	
3320.01	Planmässige Abschreibungen immaterielle Anlagen	43'700.00		24'000.00		66'818.15	
<b>34</b>	<b>Finanzaufwand</b>	<b>109'900.00</b>		<b>111'900.00</b>		<b>121'287.45</b>	
<b>340</b>	<b>Zinsaufwand</b>	<b>84'900.00</b>		<b>99'900.00</b>		<b>69'399.75</b>	
<b>3401</b>	<b>Verzins.kurzfr.Finanzverbindlichkeiten</b>	<b>500.00</b>		<b>500.00</b>		<b>221.30</b>	
3401.01	Verzinsung kurzfristige Finanzverbindlichkeiten	500.00		500.00		221.30	
<b>3406</b>	<b>Verzins.langfr.Finanzverbindlichkeiten</b>	<b>60'000.00</b>		<b>75'000.00</b>		<b>47'200.00</b>	
3406.01	Verzinsung langfristige Finanzverbindlichkeiten	60'000.00		75'000.00		47'200.00	
<b>3409</b>	<b>Übrige Passivzinsen</b>	<b>24'400.00</b>		<b>24'400.00</b>		<b>21'978.45</b>	
3409.01	Verrechnete Passivzinsen	23'900.00		23'900.00		21'978.45	
3409.02	Übrige Passivzinsen	500.00		500.00			

## Erfolgsrechnung

		Budget 2022		Budget 2021		Rechnung 2020	
		Aufwand	Ertrag	Aufwand	Ertrag	Aufwand	Ertrag
<b>344</b>	<b>Wertberichtigungen Anlagen FV</b>					<b>613.00</b>	
<b>3440</b>	<b>Wertberichtigungen Finanzanlagen FV</b>					<b>613.00</b>	
3440.01	Wertberichtigung Finanzvermögen FV					613.00	
<b>349</b>	<b>Verschiedener Finanzaufwand</b>	<b>25'000.00</b>		<b>12'000.00</b>		<b>51'274.70</b>	
<b>3499</b>	<b>Übriger Finanzaufwand</b>	<b>25'000.00</b>		<b>12'000.00</b>		<b>51'274.70</b>	
3499.01	Vergütungszinse NESKO	25'000.00		12'000.00		51'274.70	
<b>35</b>	<b>Einlagen in Fonds und Spezialfinanzierungen</b>	<b>525'849.00</b>		<b>525'849.00</b>		<b>732'299.35</b>	
<b>351</b>	<b>Einlagen in Fonds u.Spez.fin.im EK</b>	<b>525'849.00</b>		<b>525'849.00</b>		<b>732'299.35</b>	
<b>3510</b>	<b>Einlagen in Spezialfinanzierungen EK</b>	<b>525'849.00</b>		<b>525'849.00</b>		<b>732'299.35</b>	
3510.10	Einlage in SF Werterhalt	445'849.00		445'849.00		445'849.00	
3510.50	Einlage in SF Werterhalt (Anschlussgebühren)	80'000.00		80'000.00		286'450.35	
<b>36</b>	<b>Transferaufwand</b>	<b>7'453'133.50</b>		<b>7'178'162.00</b>		<b>6'946'440.10</b>	
<b>361</b>	<b>Entschädigungen an Gemeinwesen</b>	<b>4'053'164.50</b>		<b>3'879'591.00</b>		<b>3'632'309.20</b>	
<b>3611</b>	<b>Entschädigungen an Kantone u. Konkordate</b>	<b>3'517'576.50</b>		<b>3'397'511.00</b>		<b>3'186'806.55</b>	
3611.01	Entschädigungen an Kanton	1'934'200.00		1'865'000.00		1'689'517.80	
3611.02	Anteil Lehrergehälter an Kanton	1'583'376.50		1'532'511.00		1'497'288.75	
<b>3612</b>	<b>Entsch.an Gde. und Gde.verbände</b>	<b>535'588.00</b>		<b>482'080.00</b>		<b>445'502.65</b>	
3612.01	Entschädigungen an Gemeinden und Gemeindeverbände	61'488.00		7'980.00		28'183.40	
3612.02	Betriebsbeitrag Sozialdienst	189'800.00		189'800.00		195'969.55	
3612.90	Interne Verrechnung von Dienstleistungen Gemeindewerke	268'200.00		268'200.00		209'045.00	
3612.91	Interne Verrechnung Nettoaufwand Tierkörperbeseitigung	16'100.00		16'100.00		12'304.70	
<b>362</b>	<b>Finanz- und Lastenausgleich</b>	<b>603'100.00</b>		<b>589'200.00</b>		<b>591'376.00</b>	
<b>3621</b>	<b>Finanz- und Lastenausgleich an Kanton</b>	<b>603'100.00</b>		<b>589'200.00</b>		<b>591'376.00</b>	
3621.60	Lastenausgleichsbeiträge an Kanton (Neue Aufgabenteilung)	603'100.00		589'200.00		591'376.00	
<b>363</b>	<b>Beiträge an Gemeinwesen und Dritte</b>	<b>2'787'069.00</b>		<b>2'699'571.00</b>		<b>2'712'998.90</b>	
<b>3631</b>	<b>Beiträge an Kantone und Konkordate</b>	<b>1'071'300.00</b>		<b>980'100.00</b>		<b>976'040.30</b>	

## Erfolgsrechnung

		Budget 2022		Budget 2021		Rechnung 2020	
		Aufwand	Ertrag	Aufwand	Ertrag	Aufwand	Ertrag
3631.01	Beiträge an Kanton und Konkordate	1'071'300.00		980'100.00		976'040.30	
<b>3632</b>	<b>Beiträge an Gemeinden und Gde.verbände</b>	<b>680'138.00</b>		<b>680'138.00</b>		<b>710'460.45</b>	
3632.01	Beiträge an Gemeinden und Gemeindeverbände	627'123.00		627'123.00		658'411.00	
3632.02	Gemeindebeitrag RKZ BBM	8'000.00		8'000.00		7'034.45	
3632.03	Schenkung BR-Zins an Verband	45'015.00		45'015.00		45'015.00	
<b>3634</b>	<b>Beiträge an öffentliche Unternehmungen</b>	<b>115'500.00</b>		<b>108'800.00</b>		<b>112'178.40</b>	
3634.01	Beitrag an Regionale Kulturkonferenz	79'000.00		72'300.00		78'113.15	
3634.02	Urheberrechtsgebühren	34'000.00		34'000.00		32'200.05	
3634.03	Jahresbeitrag an Swisscable	1'400.00		1'400.00		1'295.50	
3634.04	Beitrag an Kirchgemeinde	400.00		400.00			
3634.06	Beitrag Nachtbus	700.00		700.00		569.70	
<b>3635</b>	<b>Beiträge an private Unternehmungen</b>	<b>137'000.00</b>		<b>138'000.00</b>		<b>121'661.65</b>	
3635.01	Beiträge an Regionale Musikschule Laupen	117'000.00		118'000.00		106'872.70	
3635.02	Beiträge an auswärtige Musikschulen	10'000.00		10'000.00		4'788.95	
3635.03	Beitrag an Stiftung Schloss Laupen	10'000.00		10'000.00		10'000.00	
<b>3636</b>	<b>Beitr.an priv.Organisat.o.Erwerbszweck</b>	<b>769'050.00</b>		<b>789'950.00</b>		<b>758'107.20</b>	
3636.01	Beiträge an private Unternehmungen	729'070.00		756'870.00		734'316.60	
3636.02	Vereinsbeiträge	13'800.00		13'800.00		13'540.00	
3636.03	Bundesfeier, Schlachtfeier	5'000.00		5'000.00		270.00	
3636.04	Jungbürgerfeier	2'500.00		2'500.00			
3636.05	Achetringeler (Chronik)	2'000.00		2'000.00		2'000.00	
3636.06	Seniorenausflug	6'000.00					
3636.07	Beitrag pro Juventute (Elternbriefe)	180.00		180.00			
3636.08	Beiträge an Mahlzeitendienst	5'200.00		5'200.00		4'566.00	
3636.09	Beiträge an Rotkreuzfahrdienst	1'900.00		1'900.00		1'914.60	
3636.10	Krimispass (Abo)	1'900.00		1'000.00			
3636.12	Achetringele (Anlass)	1'500.00		1'500.00		1'500.00	
<b>3637</b>	<b>Beiträge an private Haushalte</b>	<b>14'081.00</b>		<b>2'583.00</b>		<b>34'550.90</b>	
3637.01	Beiträge an private Haushalte	12'581.00		1'083.00		5'267.80	
3637.02	Beiträge Altstadtsanierung an Dritte	1'500.00		1'500.00		29'283.10	
<b>366</b>	<b>Abschreibungen Investitionsbeiträge</b>	<b>9'800.00</b>		<b>9'800.00</b>		<b>9'756.00</b>	
<b>3660</b>	<b>Planm.Abschreibungen Investitionsbeitr.</b>	<b>9'800.00</b>		<b>9'800.00</b>		<b>9'756.00</b>	
3660.20	Planm.Abschreibungen Investitionsbeiträge Gde.+Gde.verb..	9'800.00		9'800.00		9'756.00	

## Erfolgsrechnung

		Budget 2022		Budget 2021		Rechnung 2020	
		Aufwand	Ertrag	Aufwand	Ertrag	Aufwand	Ertrag
<b>38</b>	<b>Ausserordentlicher Aufwand</b>	<b>203'400.00</b>		<b>203'400.00</b>		<b>833'235.67</b>	
<b>389</b>	<b>Einlagen in das Eigenkapital</b>	<b>203'400.00</b>		<b>203'400.00</b>		<b>833'235.67</b>	
<b>3893</b>	<b>Einlagen in Vorfinanzierungen des EK</b>	<b>203'400.00</b>		<b>203'400.00</b>		<b>303'400.00</b>	
3893.01	Einlagen in Altstadtsanierungsfonds					100'000.00	
3893.02	Einlagen Werterhalt Regio FW Laupen	203'400.00		203'400.00		203'400.00	
<b>3894</b>	<b>Einlagen in finanzpolitische Reserven</b>					<b>529'835.67</b>	
3894.01	Einlage in finanzpolitische Reserven					529'835.67	
<b>39</b>	<b>Interne Verrechnungen</b>	<b>27'020.00</b>		<b>27'020.00</b>		<b>26'520.00</b>	
<b>391</b>	<b>Dienstleistungen</b>	<b>18'500.00</b>		<b>18'500.00</b>		<b>18'000.00</b>	
<b>3910</b>	<b>Int.Verr.von Dienstleistungen</b>	<b>18'500.00</b>		<b>18'500.00</b>		<b>18'000.00</b>	
3910.01	Verrechneter Aufwand Wegmeister	8'000.00		8'000.00		8'000.00	
3910.02	Verrechneter Aufwand Verwaltung	10'500.00		10'500.00		10'000.00	
<b>392</b>	<b>Pacht, Mieten, Benützungskosten</b>	<b>8'520.00</b>		<b>8'520.00</b>		<b>8'520.00</b>	
<b>3920</b>	<b>Int.Verr.von Pacht,Mieten,Benützungsk.</b>	<b>8'520.00</b>		<b>8'520.00</b>		<b>8'520.00</b>	
3920.03	Interne Verrechnung von Pacht, Mieten, Benützungskosten	8'520.00		8'520.00		8'520.00	
<b>4</b>	<b>Ertrag</b>		<b>15'229'879.00</b>		<b>14'306'310.00</b>		<b>15'001'061.62</b>
<b>40</b>	<b>Fiskalertrag</b>		<b>8'667'200.00</b>		<b>8'450'200.00</b>		<b>9'144'748.75</b>
<b>400</b>	<b>Direkte Steuern natürliche Personen</b>		<b>7'068'500.00</b>		<b>6'913'500.00</b>		<b>6'977'553.15</b>
<b>4000</b>	<b>Einkommenssteuern natürliche Personen</b>		<b>6'347'000.00</b>		<b>6'292'000.00</b>		<b>6'266'355.90</b>
4000.01	Einkommenssteuern		6'380'000.00		6'330'000.00		6'291'107.80
4000.20	Nachsteuern und Bussen Einkommenssteuern		10'000.00		10'000.00		8'287.40
4000.40	Aktive Steuerauscheidungen Einkommen		130'000.00		130'000.00		144'939.40
4000.50	Passive Steuerauscheidungen Einkommen		-175'000.00		-180'000.00		-175'804.65
4000.60	Pauschale Steueranrechnung natürliche Personen		1'000.00		1'000.00		-2'174.05
4000.80	Lotteriegewinnsteuer		1'000.00		1'000.00		
<b>4001</b>	<b>Vermögenssteuern natürliche Personen</b>		<b>540'000.00</b>		<b>460'000.00</b>		<b>516'123.60</b>

## Erfolgsrechnung

		Budget 2022		Budget 2021		Rechnung 2020	
		Aufwand	Ertrag	Aufwand	Ertrag	Aufwand	Ertrag
4001.01	Vermögenssteuern		540'000.00		460'000.00		516'123.60
<b>4002</b>	<b>Quellensteuern natürliche Personen</b>		<b>181'500.00</b>		<b>161'500.00</b>		<b>195'073.65</b>
4002.01	Quellensteuern		181'500.00		161'500.00		195'073.65
<b>401</b>	<b>Direkte Steuern juristische Personen</b>		<b>301'000.00</b>		<b>344'000.00</b>		<b>301'823.05</b>
<b>4010</b>	<b>Gewinnsteuern juristische Personen</b>		<b>295'000.00</b>		<b>335'000.00</b>		<b>297'866.25</b>
4010.01	Gewinnsteuern		200'000.00		160'000.00		207'457.15
4010.40	Aktive Steuerauscheidungen Gewinnsteuern		100'000.00		180'000.00		93'261.35
4010.50	Passive Steuerauscheidungen Gewinnsteuern		-5'000.00		-5'000.00		-2'852.25
<b>4011</b>	<b>Kapitalsteuern juristische Personen</b>		<b>5'000.00</b>		<b>8'000.00</b>		<b>3'906.85</b>
4011.01	Kapitalsteuern		3'000.00		8'000.00		3'906.85
4011.40	Aktive Steuerauscheidungen Kapitalsteuern		1'000.00		3'000.00		
4011.50	Passive Steuerauscheidungen Kapitalsteuern		1'000.00		-3'000.00		
<b>4019</b>	<b>Übrige direkte Steuern juristische Personen</b>		<b>1'000.00</b>		<b>1'000.00</b>		<b>49.95</b>
4019.01	Holdingssteuern		1'000.00		1'000.00		49.95
<b>402</b>	<b>Übrige direkte Steuern</b>		<b>1'285'000.00</b>		<b>1'180'000.00</b>		<b>1'851'872.55</b>
<b>4021</b>	<b>Grundsteuern</b>		<b>1'000'000.00</b>		<b>880'000.00</b>		<b>950'943.55</b>
4021.01	Liegenschaftssteuern		1'000'000.00		880'000.00		950'943.55
<b>4022</b>	<b>Vermögensgewinnsteuern</b>		<b>260'000.00</b>		<b>260'000.00</b>		<b>890'177.95</b>
4022.01	Grundstückgewinnsteuern		100'000.00		100'000.00		699'196.35
4022.10	Sonderveranlagungen		160'000.00		160'000.00		190'981.60
<b>4024</b>	<b>Erbschafts- und Schenkungssteuern</b>		<b>10'000.00</b>		<b>10'000.00</b>		<b>5'629.80</b>
4024.01	Erbschafts- und Schenkungssteuer		10'000.00		10'000.00		5'629.80
<b>4029</b>	<b>Eingang abgeschriebene Steuern</b>		<b>15'000.00</b>		<b>30'000.00</b>		<b>5'121.25</b>
4029.01	Eingang abgeschriebene Steuern		15'000.00		30'000.00		5'121.25
<b>403</b>	<b>Besitz- und Aufwandsteuern</b>		<b>12'700.00</b>		<b>12'700.00</b>		<b>13'500.00</b>
<b>4033</b>	<b>Hundesteuer</b>		<b>12'700.00</b>		<b>12'700.00</b>		<b>13'500.00</b>
4033.01	Hundetaxe		12'700.00		12'700.00		13'500.00



## Erfolgsrechnung

		Budget 2022		Budget 2021		Rechnung 2020	
		Aufwand	Ertrag	Aufwand	Ertrag	Aufwand	Ertrag
<b>41</b>	<b>Regalien und Konzessionen</b>		<b>130'000.00</b>		<b>130'000.00</b>		<b>128'418.00</b>
<b>412</b>	<b>Konzessionen</b>		<b>130'000.00</b>		<b>130'000.00</b>		<b>128'418.00</b>
<b>4120</b>	<b>Konzessionen</b>		<b>130'000.00</b>		<b>130'000.00</b>		<b>128'418.00</b>
4120.01	Rückvergütung der BKW AG		130'000.00		130'000.00		128'418.00
<b>42</b>	<b>Entgelte</b>		<b>2'720'295.00</b>		<b>2'563'859.00</b>		<b>2'699'492.33</b>
<b>420</b>	<b>Ersatzabgaben</b>		<b>259'500.00</b>		<b>180'000.00</b>		<b>170'232.65</b>
<b>4200</b>	<b>Ersatzabgaben</b>		<b>259'500.00</b>		<b>180'000.00</b>		<b>170'232.65</b>
4200.01	Feuerwehrpflicht-Ersatzabgaben		259'500.00		180'000.00		170'232.65
<b>421</b>	<b>Gebühren für Amtshandlungen</b>		<b>89'000.00</b>		<b>89'000.00</b>		<b>67'908.14</b>
<b>4210</b>	<b>Gebühren für Amtshandlungen</b>		<b>89'000.00</b>		<b>89'000.00</b>		<b>67'908.14</b>
4210.01	Gebühren für Amtshandlungen (Kanzlei- u.		33'000.00		33'000.00		27'647.64
4210.02	Gebühren für Amtshandlungen (Baugebühren)		45'000.00		45'000.00		39'700.50
4210.03	Gebühren für Amtshandlungen (Marktgebühren)		11'000.00		11'000.00		560.00
<b>423</b>	<b>Schul- und Kursgelder</b>		<b>131'795.00</b>		<b>138'686.00</b>		<b>121'608.80</b>
<b>4230</b>	<b>Schulgelder</b>		<b>131'795.00</b>		<b>138'686.00</b>		<b>121'608.80</b>
4230.01	Schulgelder		131'795.00		138'686.00		121'608.80
<b>424</b>	<b>Benützungsgebühren u.Dienstleistungen</b>		<b>1'440'500.00</b>		<b>1'375'500.00</b>		<b>1'642'979.55</b>
<b>4240</b>	<b>Benützungsgebühren und Dienstleistungen</b>		<b>1'440'500.00</b>		<b>1'375'500.00</b>		<b>1'642'979.55</b>
4240.01	Benützungsgebühren und Dienstleistungen		776'500.00		741'500.00		767'557.65
4240.02	Grundgebühren		544'000.00		514'000.00		554'378.25
4240.03	Urheberrechtsgebühren		30'000.00		30'000.00		28'593.30
4240.50	Anschlussgebühren (neu in Laufende RG)		90'000.00		90'000.00		292'450.35
<b>425</b>	<b>Erlös aus Verkäufen</b>		<b>466'500.00</b>		<b>459'500.00</b>		<b>441'778.93</b>
<b>4250</b>	<b>Verkäufe</b>		<b>466'500.00</b>		<b>459'500.00</b>		<b>441'778.93</b>
4250.01	Verkauf Parkkarten + Taxomex		42'000.00		35'000.00		46'364.60
4250.02	Verkaufserlös Vermessungswesen		500.00		500.00		
4250.03	Verkäufe Generalabonnemente SBB		84'000.00		84'000.00		44'614.53

## Erfolgsrechnung

		Budget 2022		Budget 2021		Rechnung 2020	
		Aufwand	Ertrag	Aufwand	Ertrag	Aufwand	Ertrag
4250.04	Erlös aus Wasserverkauf		340'000.00		340'000.00		350'799.80
<b>426</b>	<b>Rückerstattungen</b>		<b>312'400.00</b>		<b>304'573.00</b>		<b>233'576.37</b>
<b>4260</b>	<b>Rückerstattungen und Kostenbeteiligungen Dritter</b>		<b>312'400.00</b>		<b>304'573.00</b>		<b>233'576.37</b>
4260.01	Rückerstattungen und Kostenbeteiligungen Dritter		309'800.00		301'473.00		231'076.37
4260.02	Werbeeinnahmen Loupe-Zytig		2'600.00		3'100.00		2'500.00
<b>427</b>	<b>Bussen</b>		<b>20'100.00</b>		<b>16'100.00</b>		<b>21'298.00</b>
<b>4270</b>	<b>Bussen</b>		<b>20'100.00</b>		<b>16'100.00</b>		<b>21'298.00</b>
4270.01	Parkbussen		20'000.00		16'000.00		21'298.00
4270.02	Bussen Abstimmungs- und Wahlwesen		100.00		100.00		
<b>429</b>	<b>Übrige Entgelte</b>		<b>500.00</b>		<b>500.00</b>		<b>109.89</b>
<b>4290</b>	<b>Übrige Entgelte</b>		<b>500.00</b>		<b>500.00</b>		<b>109.89</b>
4290.01	Verlustscheinbewirtschaftung		500.00		500.00		109.89
<b>43</b>	<b>Verschiedene Erträge</b>		<b>12'000.00</b>		<b>12'000.00</b>		
<b>431</b>	<b>Aktivierung Eigenleistungen</b>		<b>12'000.00</b>		<b>12'000.00</b>		
<b>4310</b>	<b>Aktivierb.Eigenleistungen a.Sachanlagen</b>		<b>12'000.00</b>		<b>12'000.00</b>		
4310.01	Eigenleistungen auf Sachanlagen		12'000.00		12'000.00		
<b>44</b>	<b>Finanzertrag</b>		<b>304'835.00</b>		<b>291'635.00</b>		<b>262'583.54</b>
<b>440</b>	<b>Zinsertrag</b>		<b>64'200.00</b>		<b>81'700.00</b>		<b>62'666.54</b>
<b>4401</b>	<b>Zinsen Forderungen und Kontokorrente</b>		<b>43'000.00</b>		<b>43'000.00</b>		<b>40'909.54</b>
4401.01	Zinsen Forderungen und Kontokorrente		3'000.00		3'000.00		2'413.19
4401.02	Verzugszinsen NESKO		40'000.00		40'000.00		38'496.35
<b>4409</b>	<b>Übrige Zinsen von Finanzvermögen</b>		<b>21'200.00</b>		<b>38'700.00</b>		<b>21'757.00</b>
4409.01	Verrechnete Aktivzinsen		21'200.00		38'700.00		21'757.00
<b>443</b>	<b>Liegenschaftenertrag FV</b>		<b>142'000.00</b>		<b>111'300.00</b>		<b>138'022.00</b>
<b>4430</b>	<b>Pacht- und Mietzinse Liegenschaften FV</b>		<b>142'000.00</b>		<b>111'300.00</b>		<b>138'022.00</b>

## Erfolgsrechnung

		Budget 2022		Budget 2021		Rechnung 2020	
		Aufwand	Ertrag	Aufwand	Ertrag	Aufwand	Ertrag
4430.01	Mietzinse Liegenschaften Finanzvermögen		140'000.00		109'000.00		137'972.00
4430.02	Pachtzinse Liegenschaften Finanzvermögen		2'000.00		2'300.00		50.00
<b>447</b>	<b>Liegenschaftenertrag VV</b>		<b>98'035.00</b>		<b>98'035.00</b>		<b>61'525.00</b>
<b>4470</b>	<b>Pacht- und Mietzinse Liegenschaften VV</b>		<b>98'035.00</b>		<b>98'035.00</b>		<b>61'525.00</b>
4470.01	Pacht- und Mietzinse Liegenschaften VV		53'020.00		53'020.00		16'510.00
4470.02	BR-Zins Verband		45'015.00		45'015.00		45'015.00
<b>448</b>	<b>Erträge von gemieteten Liegenschaften</b>		<b>600.00</b>		<b>600.00</b>		<b>370.00</b>
<b>4480</b>	<b>Mietzinse von gemieteten Liegenschaften</b>		<b>600.00</b>		<b>600.00</b>		<b>370.00</b>
4480.01	Mietzinse von gemieteten Liegenschaften		600.00		600.00		370.00
<b>45</b>	<b>Entnahmen Fonds u. Spezialfinanzierungen</b>		<b>237'200.00</b>		<b>243'400.00</b>		<b>261'628.50</b>
<b>451</b>	<b>Entnahmen aus Fonds u. Spez. fin. EK</b>		<b>237'200.00</b>		<b>243'400.00</b>		<b>261'628.50</b>
<b>4510</b>	<b>Entnahmen aus Spezialfinanzierungen d. EK</b>		<b>237'200.00</b>		<b>243'400.00</b>		<b>261'628.50</b>
4510.01	Entnahme aus SF Werterhalt		237'200.00		243'400.00		261'628.50
<b>46</b>	<b>Transferertrag</b>		<b>3'129'829.00</b>		<b>2'586'696.00</b>		<b>2'448'387.40</b>
<b>460</b>	<b>Ertragsanteile</b>		<b>16'500.00</b>		<b>20'000.00</b>		<b>14'147.50</b>
<b>4600</b>	<b>Anteil an Bundeserträgen</b>		<b>16'500.00</b>		<b>20'000.00</b>		<b>14'147.50</b>
4600.01	Ertragsanteile Direkte Bundessteuer		16'500.00		20'000.00		14'147.50
<b>461</b>	<b>Entschädigungen von Gemeinwesen</b>		<b>1'680'462.00</b>		<b>1'205'284.00</b>		<b>1'157'390.45</b>
<b>4611</b>	<b>Entsch. von Kantonen u. Konkordaten</b>		<b>744'693.00</b>		<b>558'200.00</b>		<b>397'992.10</b>
4611.01	Provision Steuerwesen		3'200.00		3'200.00		2'981.00
4611.02	Entschädigungen vom Kanton		741'493.00		555'000.00		395'011.10
<b>4612</b>	<b>Entsch. v. Gemeinden u. Gde. verbänden</b>		<b>935'769.00</b>		<b>647'084.00</b>		<b>759'398.35</b>
4612.01	Entschädigungen von Gemeinden und Gemeindeverbänden		651'469.00		362'784.00		538'048.65
4612.90	Interne Verrechnung von Dienstleistungen Gemeindegewerke		268'200.00		268'200.00		209'045.00
4612.91	Interne Verrechnung Nettoaufwand Tierkörperbeseitigung		16'100.00		16'100.00		12'304.70
<b>462</b>	<b>Finanz- und Lastenausgleich</b>		<b>496'900.00</b>		<b>455'500.00</b>		<b>414'208.00</b>

## Erfolgsrechnung

		Budget 2022		Budget 2021		Rechnung 2020	
		Aufwand	Ertrag	Aufwand	Ertrag	Aufwand	Ertrag
<b>4621</b>	<b>Finanz- u.Lastenausgl. v.Kantonen u.Konkordaten</b>		<b>50'000.00</b>		<b>45'000.00</b>		<b>43'441.00</b>
4621.60	Zuschuss Finanzausgleich soziodemografische Lasten		50'000.00		45'000.00		43'441.00
<b>4622</b>	<b>Finanz-u.Lastenausgl.v.Gde.u.Gde.verbänden</b>		<b>446'900.00</b>		<b>410'500.00</b>		<b>370'767.00</b>
4622.70	Zuschuss Finanzausgleich Disparitätenabbau		446'900.00		410'500.00		370'767.00
<b>463</b>	<b>Beiträge von Gemeinwesen und Dritten</b>		<b>935'967.00</b>		<b>905'912.00</b>		<b>862'641.45</b>
<b>4631</b>	<b>Beiträge von Kantonen u. Konkordaten</b>		<b>212'202.00</b>		<b>183'043.00</b>		<b>154'403.85</b>
4631.01	Beiträge Kanton		140'722.00		111'562.00		77'095.85
4631.02	Beiträge Kanton (GVB)		71'480.00		71'481.00		77'308.00
<b>4632</b>	<b>Beiträge von Gemeinden u.Gde.verbänden</b>		<b>723'765.00</b>		<b>722'869.00</b>		<b>708'237.60</b>
4632.01	Beiträge von Gemeinden und Gemeindeverbänden		723'765.00		722'869.00		708'237.60
<b>48</b>	<b>Ausserordentlicher Ertrag</b>		<b>1'500.00</b>		<b>1'500.00</b>		<b>29'283.10</b>
<b>489</b>	<b>Entnahmen aus dem Eigenkapital</b>		<b>1'500.00</b>		<b>1'500.00</b>		<b>29'283.10</b>
<b>4893</b>	<b>Entnahmen aus Vorfinanzierungen des EK</b>		<b>1'500.00</b>		<b>1'500.00</b>		<b>29'283.10</b>
4893.01	Entnahmen aus Altstadtsanierungsfonds		1'500.00		1'500.00		29'283.10
<b>49</b>	<b>Interne Verrechnungen</b>		<b>27'020.00</b>		<b>27'020.00</b>		<b>26'520.00</b>
<b>491</b>	<b>Dienstleistungen</b>		<b>18'500.00</b>		<b>18'500.00</b>		<b>18'000.00</b>
<b>4910</b>	<b>Int.Verr.von Dienstleistungen</b>		<b>18'500.00</b>		<b>18'500.00</b>		<b>18'000.00</b>
4910.01	Verrechneter Aufwand Märit		8'000.00		8'000.00		8'000.00
4910.02	Verrechneter Aufwand Tageskarten		10'500.00		10'500.00		10'000.00
<b>492</b>	<b>Pacht, Mieten, Benützungskosten</b>		<b>8'520.00</b>		<b>8'520.00</b>		<b>8'520.00</b>
<b>4920</b>	<b>Int.Verr.von Pacht, Mieten,Benützungsk.</b>		<b>8'520.00</b>		<b>8'520.00</b>		<b>8'520.00</b>
4920.03	Interne Verrechnung von Pacht, Mieten, Benützungskosten		8'520.00		8'520.00		8'520.00
<b>9</b>	<b>Abschlusskonten</b>	<b>433'161.00</b>	<b>190'820.00</b>	<b>73'181.00</b>	<b>264'747.00</b>	<b>354'740.05</b>	<b>55'896.90</b>
<b>90</b>	<b>Abschluss Erfolgsrechnung</b>	<b>433'161.00</b>	<b>190'820.00</b>	<b>73'181.00</b>	<b>264'747.00</b>	<b>354'740.05</b>	<b>55'896.90</b>

## Erfolgsrechnung

		Budget 2022		Budget 2021		Rechnung 2020	
		Aufwand	Ertrag	Aufwand	Ertrag	Aufwand	Ertrag
<b>900</b>	<b>Abschluss Erfolgsrechnung</b>	<b>433'161.00</b>	<b>190'820.00</b>	<b>73'181.00</b>	<b>264'747.00</b>	<b>354'740.05</b>	<b>55'896.90</b>
<b>9010</b>	<b>Abschluss SF und Fonds im EK, Ertragsüberschuss</b>	<b>433'161.00</b>		<b>73'181.00</b>		<b>354'740.05</b>	
9010.01	Abschluss SF in EK, Ertragsüberschuss	433'161.00		73'181.00		354'740.05	
<b>9011</b>	<b>Abschluss SF und Fonds im EK, Aufwandüberschuss</b>		<b>190'820.00</b>		<b>264'747.00</b>		<b>55'896.90</b>
9011.01	Abschluss SF in EK, Aufwandüberschuss		190'820.00		264'747.00		55'896.90

## Investitionsrechnung

		Ausgaben	Budget 2022 Einnahmen	Ausgaben	Budget 2021 Einnahmen	Ausgaben	Rechnung 2020
<b>0</b>	<b>INVESTITIONSRECHNUNG</b> Zunahme der Nettoinvestitionen	<b>5'984'815.00</b>	<b>2'809'022.00</b> 3'175'793.00	<b>9'792'000.00</b>	<b>1'700'000.00</b> 8'092'000.00	<b>4'260'756.08</b>	<b>4'260'756.08</b>
<b>00</b>	<b>Allgemeine Verwaltung</b> Nettoaussgaben	<b>510'000.00</b>	510'000.00	<b>181'000.00</b>	181'000.00	<b>22'308.50</b>	22'308.50
<b>01</b>	<b>Legislative und Exekutive</b> Nettoaussgaben	<b>510'000.00</b>	510'000.00	<b>181'000.00</b>	181'000.00	<b>22'308.50</b>	22'308.50
<b>02</b>	<b>Allgemeine Dienste</b> Nettoaussgaben	<b>510'000.00</b>	510'000.00	<b>181'000.00</b>	181'000.00	<b>22'308.50</b>	22'308.50
<b>022</b>	<b>Allgemeine Dienste</b>	<b>390'000.00</b>		<b>181'000.00</b>		<b>22'308.50</b>	
<b>0220</b>	<b>Allgemeine Dienste</b>	<b>390'000.00</b>		<b>181'000.00</b>		<b>22'308.50</b>	
5200.01	Verwaltung; Ersatz EDV-Anlage			30'000.00		22'308.50	
5200.02	Verwaltung; Outsourcing/Überarbeitung Informatik	150'000.00		100'000.00			
5290.01	Langzeitarchiv; Überprüfung und Coaching (GR v.17.052016 CHF 150'000.00)	120'000.00		30'000.00			
5290.02	Stadtmarketing - Tourismus	120'000.00		21'000.00			
<b>029</b>	<b>Verwaltungsliegenschaften</b>	<b>120'000.00</b>					
<b>290</b>	<b>Verwaltungsliegenschaften</b>	<b>120'000.00</b>					
5040.01	Ersatz Heizung Anschluss an Fernwäre (Burgergde.)	120'000.00					
<b>2</b>	<b>Bildung</b> Nettoaussgaben	<b>342'500.00</b>	342'500.00	<b>450'000.00</b>	450'000.00	<b>196'061.75</b>	<b>9'600.00</b> 186'461.75
<b>21</b>	<b>Obligatorische Schule</b> Nettoaussgaben	<b>342'500.00</b>	342'500.00	<b>450'000.00</b>	450'000.00	<b>196'061.75</b>	<b>9'600.00</b> 186'461.75
<b>217</b>	<b>Schulliegenschaften</b>	<b>302'000.00</b>		<b>375'000.00</b>		<b>181'986.10</b>	<b>9'600.00</b>
<b>2170</b>	<b>Schulliegenschaften</b>	<b>302'000.00</b>		<b>375'000.00</b>		<b>181'986.10</b>	<b>9'600.00</b>
5040.07	Sanierungs-/Unterhaltsarbeiten Schulanlage	50'000.00		50'000.00			
5040.13	Schulraum- und Unterhaltsplanung			25'000.00		37'367.45	
5040.14	Kindergartenprovisorium inkl. Mobiliar					87'615.35	
5040.15	Umbaumassnahmen Primarschulhaus			300'000.00		57'003.30	

## Investitionsrechnung

		Budget 2022		Budget 2021	Rechnung 2020
		Ausgaben	Einnahmen	Ausgaben	Ausgaben
5040.16	Neubau/Ersatzbau Kindergarten	100'000.00			
5200.01	Netzerneuerung Schule	152'000.00			
6310.01	Rückerstattung Kanton (San.Brunnen/Figuren)				9'600.00
<b>219</b>	<b>Obligatorische Schule</b>	<b>40'500.00</b>		<b>75'000.00</b>	<b>14'075.65</b>
<b>2190</b>	<b>Schulleitung und Schulverwaltung</b>	<b>40'500.00</b>		<b>75'000.00</b>	<b>14'075.65</b>
5200.01	ICT Schule; Ersatz Geräte Software	40'500.00		75'000.00	14'075.65
<b>3</b>	<b>Kultur, Sport und Freizeit, Kirche</b>	<b>2'587'879.00</b>		<b>3'500'000.00</b>	<b>924'544.80</b>
	Nettoausgaben		2'587'879.00	3'500'000.00	924'544.80
<b>32</b>	<b>Kultur, übrige</b>	<b>2'587'879.00</b>		<b>3'500'000.00</b>	<b>924'544.80</b>
	Nettoausgaben		2'587'879.00	3'500'000.00	924'544.80
<b>332</b>	<b>Massenmedien</b>	<b>2'587'879.00</b>		<b>3'500'000.00</b>	<b>924'544.80</b>
<b>3321</b>	<b>Antennen- u. Kabelanlagen (GdeBetrieb)</b>	<b>2'587'879.00</b>		<b>3'500'000.00</b>	<b>924'544.80</b>
5030.06	Ausbau Leitungsnetz Antenne	2'587'879.00		3'500'000.00	924'544.80
<b>6</b>	<b>Verkehr und Nachrichtenübermittlung</b>	<b>1'021'000.00</b>	<b>1'200'000.00</b>	<b>2'516'000.00</b>	<b>50'000.00</b>
	Nettoausgaben			2'516'000.00	823'787.90
	Nettoeinnahmen	179'000.00			
	Nettoeinnahmen	179'000.00			
<b>61</b>	<b>Strassenverkehr</b>	<b>1'021'000.00</b>	<b>1'200'000.00</b>	<b>2'516'000.00</b>	<b>50'000.00</b>
	Nettoausgaben			2'516'000.00	823'787.90
<b>615</b>	<b>Gemeindestrassen</b>	<b>1'021'000.00</b>	<b>1'200'000.00</b>	<b>2'516'000.00</b>	<b>50'000.00</b>
<b>6150</b>	<b>Gemeindestrassen</b>	<b>1'021'000.00</b>	<b>1'200'000.00</b>	<b>2'516'000.00</b>	<b>50'000.00</b>
5010.01	Erschliessung Stadtmatte 2. Etappe	80'000.00			74'694.05
5010.06	Sanierung Zollgässli	66'000.00		66'000.00	
5010.08	Verkehrsberuhigungsmassn. (Tempo 30) Laupen Nord				106'314.95
5010.14	Sanierung Mühlestrasse				79'458.05
5010.19	Verkehrssanierung und städtebauliche Entwicklung				-560'861.00
5010.20	Erschliessung Stadtmatte 2. Etappe (Detail)				5'020.00
5010.22	Hirsried UeO Erschliessung				70'454.35
5010.24	Sanierung Neuquartierweg				-5'284.00
5010.30	Verkehrsmassnahmen (Tempo 30) Laupen Süd				37'563.55

## Investitionsrechnung

		Budget 2022		Budget 2021		Rechnung 2020
		Ausgaben	Einnahmen	Ausgaben	Einnahmen	Ausgaben
5010.31	Sanierung Spielplatz Mühlestrasse					314'401.75
5010.32	Möbliering Bahnhof (P&R,B&R,K&R)	200'000.00		2'000'000.00		31'500.65
5010.33	Verkehrssanierung städtebaul.Entwicklung, Strassenbau	200'000.00		200'000.00		117'748.10
5010.34	Verkehrssanierung städtebaul.Entwicklung, Risikokosten für Unvorhergesehenes	250'000.00		250'000.00		173'031.00
5010.36	Verkehrssan: Übergordnete Kosten+Vorleistungen					429'746.45
5010.39	Notzufahrt Riedweg - Rollisweg	100'000.00				
5010.40	Sanierung Gillenauweg 3. Etappe	70'000.00				
5060.04	Böschungsmäher inkl Ausleger zu best.Fzg.	55'000.00				
6110.03	Rückerstattung Umgebung/Möbliering Bahnhof/Pavillion		1'200'000.00			50'000.00
<b>7</b>	<b>Umweltschutz und Raumordnung</b>	<b>1'523'436.00</b>	<b>1'609'022.00</b>	<b>3'145'000.00</b>	<b>1'700'000.00</b>	<b>2'142'932.13</b>
	Nettoausgaben				1'445'000.00	2'101'411.13
	Nettoeinnahmen	85'586.00				
<b>71</b>	<b>Wasserversorgung</b>	<b>355'000.00</b>		<b>575'000.00</b>		<b>489'532.65</b>
	Nettoausgaben		355'000.00		575'000.00	489'532.65
<b>710</b>	<b>Wasserversorgung</b>	<b>925'596.00</b>		<b>520'000.00</b>		<b>289'112.50</b>
<b>7101</b>	<b>Wasserversorgung (Gemeindebetrieb)</b>	<b>925'596.00</b>		<b>520'000.00</b>		<b>289'112.50</b>
5031.01	GWP Rahmenkredit Wasser	100'000.00		100'000.00		
5031.04	Erschliessung Stadtmatte 3. Etappe (Teil Wasser)	95'596.00				
5031.08	Erschliessung Oberau	300'000.00				16'388.20
5031.15	Planung Werkleitungen Ortsdurchfahrt (Wasser)					7'017.95
5031.19	Erschliessung Stadtmatte 2. Etappe (Basis)	50'000.00				
5031.22	Hirsried UeO Erschliessung					69'465.15
5031.27	Gartenstrasse	100'000.00		50'000.00		
5031.28	Gillenauweg 2. Etappe ab Hydrant 23					1'775.65
5031.30	Sanierung Leitung Verkehrssanierung	150'000.00		150'000.00		
5031.33	Sanierung Gillenauweg 3. Etappe	130'000.00		130'000.00		
5060.01	Wasserzählerersatz elektronisch, Fernablesung			90'000.00		194'465.55
<b>72</b>	<b>Abwasserentsorgung</b>	<b>205'000.00</b>	<b>1'609'022.00</b>	<b>2'000'000.00</b>	<b>1'700'000.00</b>	<b>1'289'270.10</b>
	Nettoausgaben				300'000.00	1'247'749.10
<b>720</b>	<b>Abwasserentsorgung</b>	<b>355'000.00</b>		<b>575'000.00</b>		<b>489'532.65</b>
<b>7201</b>	<b>Abwasserentsorgung (Gemeindebetrieb)</b>	<b>355'000.00</b>		<b>575'000.00</b>		<b>489'532.65</b>
5032.01	Investitionsanteil ARA-Sensetal	75'000.00		75'000.00		54'767.45



## Investitionsrechnung

		Budget 2022		Budget 2021		Rechnung 2020	
		Ausgaben	Einnahmen	Ausgaben	Einnahmen	Ausgaben	
5032.02	Werkleitungen Gantrischweg (Abwasser)					1'612.00	
5032.08	GEP Rahmenkredit Abwasser	100'000.00		100'000.00		8'630.10	
5032.11	Erschliessung Stadtmatte 2. Etappe (Basis)	30'000.00					
5032.12	Überarbeitung GEP			50'000.00		58'945.40	
5032.15	Werkleitungssanierung Stedtli, Plan.Kredit TP6					22'165.60	
5032.22	Hirsried UeO Erschliessung					255'347.80	
5032.25	Werkleitungen Mühlestrasse					695.65	
5032.32	Gemeindehaus Trennsystem, GEP	80'000.00					
5032.33	Verkehrssanierung (Abwasser)	50'000.00		200'000.00		87'368.65	
5032.37	Sanierung Gillenauweg 3. Etappe	20'000.00		50'000.00			
5032.38	Sanierung Gartenstrasse Abwasser			50'000.00			
5032.39	Sanierung PW Saane Schützenstrasse			50'000.00			
<b>74</b>	<b>Verbauungen</b>	<b>37'840.00</b>		<b>50'000.00</b>		<b>75'016.88</b>	
	Nettoausgaben		37'840.00		50'000.00		75'016.88
<b>741</b>	<b>Gewässerverbauungen</b>	<b>205'000.00</b>	<b>1'609'022.00</b>	<b>2'000'000.00</b>	<b>1'700'000.00</b>	<b>1'289'270.10</b>	<b>41'521.00</b>
<b>7410</b>	<b>Gewässerverbauungen</b>	<b>205'000.00</b>	<b>1'609'022.00</b>	<b>2'000'000.00</b>	<b>1'700'000.00</b>	<b>1'289'270.10</b>	<b>41'521.00</b>
5020.03	Talbach Hochwasserschutz	100'000.00		1'000'000.00		1'127'641.50	
5020.06	Halimattkanal/Rainbachli; Projekt Laupen/Ferenbalm					3'936.25	
5020.07	Wasserbauplan WBP, PGV2 Neubau ARA-Kanal			1'000'000.00		157'692.35	
5020.08	Aufwertung und Rückhalt Halimatkanal	105'000.00					
6120.01	Wasserbau Sense Beiträge Bund, Kanton				800'000.00		
6120.02	Talbach Hochwasserschutz Subventionen		1'609'022.00		900'000.00		
6120.03	Kantonsbeitrag Halimattkanal,Rainbächli,Gammen						17'021.00
6370.01	Beiträge Dritte						24'500.00
<b>79</b>	<b>Raumordnung</b>	<b>37'840.00</b>		<b>50'000.00</b>		<b>75'016.88</b>	
	Nettoausgaben		37'840.00		50'000.00		75'016.88
<b>790</b>	<b>Raumordnung</b>	<b>37'840.00</b>		<b>50'000.00</b>		<b>75'016.88</b>	
<b>7900</b>	<b>Raumordnung allgemein</b>	<b>37'840.00</b>		<b>50'000.00</b>		<b>75'016.88</b>	
5290.02	Ortsplanung 2013, Teilrev.Gewässerraum					16'920.35	
5290.03	Planungszone Laupen Süd					15'936.38	
5290.05	Räumliches Entwicklungskonzept Laupen	37'840.00		50'000.00		42'160.15	
<b>9</b>	<b>Finanzen und Steuern</b>					<b>101'121.00</b>	<b>4'159'635.08</b>
	Nettoeinnahmen					4'058'514.08	

## Investitionsrechnung

		Ausgaben	Budget 2022 Einnahmen	Ausgaben	Budget 2021 Einnahmen	Ausgaben	Rechnung 2020
<b>96</b>	<b>Vermögens- und Schuldenverwaltung</b>					<b>101'121.00</b>	<b>4'159'635.08</b>
<b>99</b>	<b>Nicht aufgeteilte Posten</b>					<b>101'121.00</b>	<b>4'159'635.08</b>
<b>999</b>	<b>Abschluss</b>					<b>101'121.00</b>	<b>4'159'635.08</b>
<b>9990</b>	<b>Abschluss</b>					<b>101'121.00</b>	<b>4'159'635.08</b>
5900.01	Passivierte Einnahmen					101'121.00	
6900.01	Aktivierte Ausgaben						4'159'635.08