

Einwohnergemeinde Laupen



Budget 2024

Inhalt

Vorbericht

0	Auf einen Blick (Zusammenfassung)	3
1	Rechnungslegungsgrundsätze (HRM2)	5
1.1	Allgemeines	5
1.2	Abschreibungen.....	5
1.2.1	Bestehendes Verwaltungsvermögen (Art. T2-4, Abs. 1 GV, Gemeindeverordnung).....	5
1.2.2	Sonderfälle Verwaltungsvermögen (Art- T2-4, Abs. 2 GV, Gemeindeverordnung)	5
1.2.3	Neues Verwaltungsvermögen	5
1.2.4	Zusätzliche Abschreibungen (Art. 84 GV, Gemeindeverordnung)	5
1.3	Investitionsrechnung / Aktivierungsgrenze	5
2	Erläuterungen	6
2.1	Allgemeines	6
2.2	Erfolgsrechnung.....	7
2.2.1	Erläuterung zur Entwicklung Personalaufwand (Artengliederung 30)	7
2.2.2	Erläuterung zur Entwicklung Sachaufwand (Artengliederung 31)	7
2.2.3	Erläuterung zur Entwicklung Finanzausgleich und Lastenverteiler	8
2.2.4	Erläuterung zur Entwicklung Fiskalertrag (Artengliederung 40)	8
2.2.5	Erläuterungen zu den Spezialfinanzierungen.....	9
2.3	Investitionen.....	10
3	Ergebnis	11
3.1	Allgemeine Übersicht.....	11
3.2	Übersicht Gesamthaushalt	11
3.2.1	Erfolgsrechnung.....	11
3.2.2	Investitionsrechnung.....	11
3.2.3	Finanzierungsergebnis	11
3.3	Ergebnis Allgemeiner Haushalt	12
3.4	Ergebnis Spezialfinanzierung Wasser.....	12
3.5	Ergebnis Spezialfinanzierung Abwasser	12
3.6	Ergebnis Spezialfinanzierung Abfall	13
3.7	Ergebnis Spezialfinanzierung Feuerwehr.....	13
3.8	Ergebnis Spezialfinanzierung Ortsantenne	13
4	Erfolgsrechnung	14
4.1	Zusammenzug Gliederung nach Sachgruppen Erfolgsrechnung	14
4.2	Zusammenzug Erfolgsrechnung nach funktionaler Gliederung	15
5	Investitionsrechnung	16
5.1	Zusammenzug Investitionsrechnung nach funktionaler Gliederung	16
6	Eigenkapitalnachweis	16
7	Antrag des Gemeinderates	17

8	Genehmigung Budget	18
9	Erfolgsrechnung	19
9.1	Erfolgsrechnung detailliert nach Funktionen	19
9.2	Erfolgsrechnung detailliert nach Arten	47
10	Investitionsrechnung	62
10.1	Investitionsrechnung detailliert nach Funktionen	62

Vorbericht Budget 2024

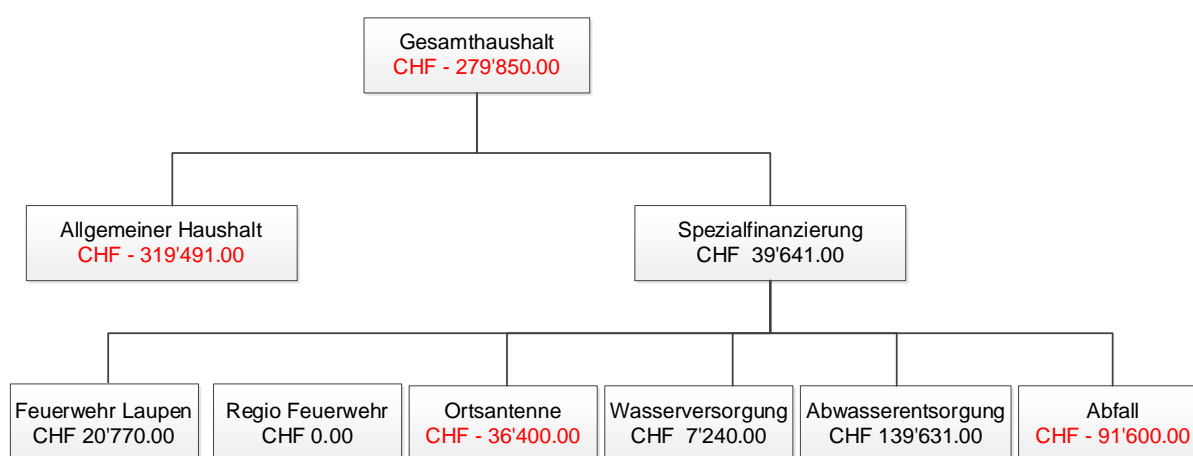
0 Auf einen Blick (Zusammenfassung)

Der Gesamthaushalt schliesst inklusive Ausgleich der Spezialfinanzierungen mit einem Aufwandüberschuss von **CHF - 279'850.00** ab. Dieser Abschluss wird erreicht, weil die Spezialfinanzierungen gesamthaft tiefere Ergebnisse ausweisen.

Der Allgemeine Haushalt (steuerfinanzierter Haushalt) schliesst mit einem Aufwandüberschuss von **CHF -319'491.00** ab. Dieser Aufwandüberschuss ist auf die steigenden Fremdzinsen zurückzuführen.

Die gebührenfinanzierten Spezialfinanzierungen (Feuerwehr Laupen, Ortsantenne, Wasser, Abwasser und Kehricht) schliessen gesamthaft mit einem Ertragsüberschuss von CHF 39'641.00 ab. Die Spezialfinanzierung Regio Feuerwehr Laupen schliesst ausgeglichen ab.

Die Ergebnisse sehen im Detail wie folgt aus:



Nach HRM2 müssen **zusätzliche Abschreibungen** (Art. 84 GV) vorgenommen werden, wenn im Allgemeinen Haushalt ein Ertragsüberschuss ausgewiesen wird und die ordentlichen Abschreibungen kleiner als die Nettoinvestitionen sind.

Im Allgemeinen Haushalt sind Nettoinvestitionen von CHF 3'406'500.00 vorgesehen. Die planmässigen Abschreibungen betragen CHF 1'153'600.00. Zusätzliche Abschreibungen müssen nicht vorgenommen werden.

Die Nettoinvestitionen des Gesamthaushaltes inklusive Spezialfinanzierungen (Wasser, Abwasser, Abfall, Ortsantenne, Regio Feuerwehr Laupen) betragen CHF 4'576'000.00.

Steueranlagen

Die Steueranlagen für das Budgetjahr 2024 werden der Gemeindeversammlung wie folgt beantragt

1.74	auf Einkommen und Vermögen	unverändert
1,50 ‰	des amtlichen Wertes als Liegenschaftssteuer	unverändert

Gebühren

Die wiederkehrenden Gebühren pro 2024 werden gemäss den gültigen Reglementen wie folgt erhoben

		CHF	
Abgabe Feuerwehr:			
von der einfachen Steuer	24.48%		unverändert
	Minimum	50.00	unverändert
	Maximum	450.00	unverändert
Kehrichtgebühren: (inkl. MwSt)			
Gebührenmarken	1 Stück	2.00	unverändert
Säcke bis 17 lt = ½ Marke (diagonal halbiert)			
Säcke bis 35 lt = 1 Marke			
Säcke bis 60 lt = 2 Marken			
Säcke bis 120 lt = 3 Marken			
Containermarken (für 800 Liter Container)	1 Stück	36.00	unverändert
Jahresrechnung 800 Liter Container		1'728.00	unverändert
Jahresrechnung pro 1 Liter		2.16	unverändert
Grundgebühren			
Pro 1 bis 2,5 Zimmer-Wohnung		30.00	unverändert
Pro 3 bis 4,5 Zimmer-Wohnung		45.00	unverändert
Über 5 Zimmer-Wohnung bisher		90.00	unverändert
Einfamilienhäuser bisher		110.00	unverändert
Wasser: (inkl. MwSt)			
Verbrauchsgebühr pro m ³		1.50	unverändert
Grundgebühr pro Wohnung oder Kleinbetrieb		75.00	unverändert
Für jede weitere Wohnung oder Kleinbetrieb		30.00	unverändert
Für Schwimmbäder pro m ³ Inhalt		5.00	unverändert
Abwasser: (exkl. MwSt)			
Verbrauchsgebühr pro m ³		1.70	unverändert
Grundgebühr		28.00	unverändert
Pro m ³ /h zulässige Dauerbelastung des eingebauten Wasserzählers (gemäss Herstellerangaben Qn m ³ /h)			
Regenabwasser von Hof-, Dach- und Vorplatzflächen			
Pro 10 m ² versiegelte Fläche		(17.50)	in Bearbeitung
Ortsantenne: (exkl. MwSt)			
Monatliche Gebühr pro Anschluss		(14.00)	in Bearbeitung
Monatliche Urheberrechtsgebühr pro Anschluss		(2.18)	in Bearbeitung
Hundetaxe je Hund / Jahr		75.00	unverändert

1 Rechnungslegungsgrundsätze (HRM2)

1.1 Allgemeines

Das Budget 2024 ist nach dem neuen Rechnungslegungsmodell HRM2, gemäss Art. 70 Gemeindegesetz (GG, [BSG 170.11]), erstellt.

1.2 Abschreibungen

1.2.1 Bestehendes Verwaltungsvermögen (Art. T2-4, Abs. 1 GV, Gemeindeverordnung)

Das am 1.1.2016 bestehende Verwaltungsvermögen wurde zu Buchwerten in HRM2 übernommen:

Kontogruppe 11 (HRM1), Stand 1.1.2016	CHF	9'135'623.30
./. Verwaltungsvermögen der Bereiche Wasser, Abwasser, Ortsantenne	CHF	1'213'081.40
./. Darlehen und Beteiligungen	CHF	47'002.00
+ Bereinigung Neubewertung Finanzvermögen Übergang HRM1>HRM2	CHF	66'003.00
Total bestehendes Verwaltungsvermögen	CHF	7'941'542.90

Abschreibung linear von 2016 bis 2026 = **11 Jahre**

Dies ergibt einen jährlichen **Abschreibungssatz** von 9,09 % oder CHF 721'958.45

Der Abschreibungssatz von 9,09 % wurde an der Gemeindeversammlung vom 2. Dezember 2015 mit dem Budget 2016 genehmigt.

1.2.2 Sonderfälle Verwaltungsvermögen (Art- T2-4, Abs. 2 GV, Gemeindeverordnung)

- Verwaltungsvermögen in den Bereichen Wasser und Abwasser:

Lineare Abschreibung in der Höhe der Einlage in die Spezialfinanzierung im Jahr vor der Einführung HRM2:

▪ Wasserversorgung (Kostenstelle 7101) jährlich	CHF	183'680
▪ Abwasserentsorgung (Kostenstelle 7201) jährlich	CHF	262'159

1.2.3 Neues Verwaltungsvermögen

Im Budget 2024 werden die ordentlichen Abschreibungen nach Anlagekategorien und Nutzungsdauer (gemäss Anhang 2 GV, Gemeindeverordnung) berechnet. Die Abschreibungen erfolgen demnach linear nach Nutzungsdauer.

1.2.4 Zusätzliche Abschreibungen (Art. 84 GV, Gemeindeverordnung)

Zusätzliche Abschreibungen müssen vorgenommen werden, wenn im Rechnungsjahr

- in der Erfolgsrechnung ein Ertragsüberschuss ausgewiesen wird und
- die ordentlichen Abschreibungen kleiner als die Nettoinvestitionen sind.

Zusätzliche Abschreibungen sind zu budgetieren.

Für die Gemeinde Laupen stellt sich die Situation gemäss vorliegenden Budgetunterlagen 2024 wie folgt dar: Da Punkt a) nicht erfüllt ist, sind keine zusätzlichen Abschreibungen möglich.

	Budget 2024 CHF	Budget 2023 CHF
Aufwandüberschuss Allg. Haushalt	319'491.00	138'976.00
Ertragsüberschuss Allg. Haushalt		
Nettoinvestitionen Allg. Haushalt	3'406'500.00	1'102'365.00
./. Ordentliche Abschreibungen Allg. Haushalt	1'153'600.00	1'065'000.00
Differenz	2'252'900.00	37'365.00
Zusätzliche Abschreibungen (höchstens im Betrag des Ertragsüberschusses)	0.00	0.00

1.3 Investitionsrechnung / Aktivierungsgrenze

Der Gemeinderat belastet einzelne Investitionen bis zum Betrag von CHF 50'000 (*maximal bis zur Aktivierungsgrenze gemäss Art. 79a GV*) der Erfolgsrechnung. Er verfolgt dabei eine konstante Praxis.

2 Erläuterungen

2.1 Allgemeines

Der Gesamthaushalt 2024 schliesst gegenüber dem Vorjahresbudget um CHF 614'745.00 und das Ergebnis des Allgemeinen Haushaltes um CHF 180'515.00 schlechter ab. Die Schlechterstellung ist auf die steigenden Fremdzinsen zurückzuführen.

Die Aufwendungen im Bildungsbereich sind mit einem Mehraufwand von CHF 19'620.00 zum Vorjahresbudget ausgeglichen.

Der Neubau des Kindergartens / Tagesschule wurde an der Urnenabstimmung vom 18.06.2023 durch die Stimmberechtigten angenommen. Dieser wird in den Jahren 2023 bis 2025 realisiert und sollte im Sommer 2025 bezugsbereit sein.

Im Gesamtlohnaufwand sind Mehraufwendungen einerseits aufgrund von Neuanstellungen Verwaltung, mehr Personalressourcen im Tagesschulbereich, (mehr Kinder zum Betreuen), Pilot Einführung Ferienbetreuung und der Teuerung inkl. Realloohnerhöhung im Vergleich zum Budget 2023 von CHF 156'519.00 und zur Jahresrechnung 2022 von CHF 150'996.25 ausgewiesen.

Im Sach- und übriger Betriebsaufwand wird im Vergleich zum Budget 2023 ein Mehraufwand von CHF 7'222.00 und im Vergleich zur Jahresrechnung 2022 ein Mehraufwand von CHF 402'384.82 ausgewiesen. Der Mehraufwand zum Budget 2023 ist mit kleineren Positionen, welche zu höheren Ausgaben führen zu begründen. Ansonsten belaufen sich die Aufwände in Rahmen des Vorjahresbudgets.

Der Abschreibungsaufwand weist gegenüber dem Budget 2023 eine Zunahme von CHF 32'410.00 aus. Zur Jahresrechnung 2022 beträgt die Zunahme CHF 105'359.82. Die Abschreibungen in der Spezialfinanzierung Wasserversorgung (Übergang HRM1 zu HRM2, altrechtliche Abschreibungen) betragen für das Budget 2024 CHF 0.00.

Der Finanzaufwand nimmt gegenüber dem Budget 2023 um CHF 394'200.00 und gegenüber der Rechnung 2022 um CHF 279'233.12 zu. Dies ist auf gestiegenen Fremdkapitalzinsen zurückzuführen.

Die Leistungen an Kanton und Gemeinden (Transferaufwand) von + CHF 171'977.00 im Vergleich zum Budget 2023 bzw. + CHF 309'882.29 zur Jahresrechnung 2022 sind zu begründen mit den höheren Besoldungskosten an die Lehrkräfte und den höheren Beiträgen an die Sozialhilfe. (siehe Seite 8, Punkt 2.2.3 und Seite 14, Punkt 4.1)

Die Beiträge an die Lehrerbesoldungen wurden aufgrund der aktuellen Vollzeiteinheiten (VZE), Stand August 2022 und mit Hilfe des Kalkulationstools, neues Finanzierungssystem für die Volksschule (NFV) der Erziehungsdirektion berechnet.

Aus dem Finanz- und Lastenausgleich entsteht für unsere Gemeinde pro Kopf umgerechnet eine Mehrbelastung von CHF 48.77 gegenüber dem Budget 2023 und eine Mehrbelastung von CHF 48.36 im Vergleich zur Jahresrechnung 2022. Die detaillierten Veränderungen gehen aus Punkt 2.2.3 (Seite 8) hervor.

Für das Jahr 2024 wurde mit einem mittleren Schulzinssatz von 2,5 % gerechnet.

Die Grundlage für die Budgetierung der Fiskalerträge (Steuereinnahmen) bilden die Prognosedaten und Statistiken der kantonalen Steuerverwaltung unter Einbezug der Gemeinde spezifischen Bevölkerungsentwicklung.

Der Gemeinderat und die Finanzkommission kommen nach Auswertung der Finanzplanwerte der Jahre 2024 bis 2028 und der Budgetergebnisse zum Schluss, dass keine Steuererhöhung vorgesehen werden muss.

Als Begründung sind die Finanzplanwerte der Jahre 2024 bis 2028 beizuziehen. Diese zeigen auf, dass die Aufwandüberschüsse in der Planperiode mit **CHF - 809'100.00** hoch sind und der Bilanzüberschuss auf ca. CHF 2'109'259.00 bzw. auf ca. 5 Steueranlagezehntel abgetragen wird. In Anbetracht dessen, dass die altrechtlichen Abschreibungen im Betrage von CHF 721'958.00 im Jahr 2026 das letzte Mal anfallen werden, ist aus heutiger Sicht eine Steuererhöhung nicht angezeigt.

Die ausgewiesene Aufwandüberschüsse der Planjahre 2025/2026 könnten aufgrund der, aus dem Finanzplan 2024 bis 2028 ausgewiesenen Bilanzüberschussquotient (BüQ), welcher unter 30% sinkt, entnommen werden. Dadurch würde der Allgemeine Haushalt für die Jahre 2025 und 2026 tiefere Aufwandüberschüsse ausweisen.

2.2 Erfolgsrechnung

2.2.1 Erläuterung zur Entwicklung Personalaufwand (Artengliederung 30)

Die Ausgangslage bildet der Personalaufwand und -bestand im August 2023. Bei der Budgetierung wurde die Lohnsumme für das Jahr 2024 um 2.7% erhöht. Die bereits bekannten Personalveränderungen wurden mit einbezogen (Neubesetzung Gemeindeschreiberstelle, Aushilfe, Teuerung und Reallohnerhöhung).

2.2.2 Erläuterung zur Entwicklung Sachaufwand (Artengliederung 31)

Bezeichnung		Budget 2024	Budget 2023	Rechnung 2022
		Aufwand	Aufwand	Aufwand
31	Sach- und übriger Betriebsaufwand	3'263'886.00	3'256'664.00	2'861'501.18
310	Material- und Warenaufwand	430'301.00	382'147.00	364'126.05
311	Nicht aktivierbare Anlagen	151'741.00	259'119.00	328'006.10
312	Ver- und Entsorgung Liegenschaften Verwaltungsvermögen	348'520.00	454'490.00	407'118.75
313	Dienstleistungen und Honorare	850'142.00	758'403.00	738'918.13
314	Baulicher Unterhalt und betrieblicher Unterhalt	662'300.00	656'900.00	424'100.55
315	Unterhalt Mobilien u.immater.Anlagen	353'617.00	339'647.00	206'569.95
316	Mieten, Leasing, Pachten, Benützungsgb.	205'715.00	169'195.00	174'309.95
317	Spesenentschädigungen	102'500.00	92'213.00	66'085.10
318	Wertberichtigungen auf Forderungen	109'050.00	114'550.00	104'456.95
319	Verschiedener Betriebsaufwand	50'000.00	30'000.00	47'809.65

Der Sachaufwand (31) nimmt gegenüber dem Budget 2023 um CHF 7'222.00 zu und ist somit beinahe ausgeglichen. Im Vergleich zur Jahresrechnung 2022 wird ein Mehraufwand von CHF 402'384.82. Dies begründet sich mit den höheren Dienstleistungsaufwänden für die Auslagerung der Informatik ins Rechenzentrum RIO der Talus Informatik.

2.2.3 Erläuterung zur Entwicklung Finanzausgleich und Lastenverteiler

	Budget 2024	Budget 2023	Rechnung 2022
Lehrergehälter Kindergarten	296'360.00	291'880.00	179'630.25
Lehrergehälter Primarschule	659'770.00	558'620.00	752'055.85
Lehrergehälter Sekundarschule	598'740.00	592'970.00	632'788.65
Ergänzungsleistungen	747'000.00	783'300.00	739'248.00
Familienzulagen	16'600.00	16'300.00	15'268.00
Lastenausgleich Sozialhilfe	1'875'800.00	1'820'000.00	1'724'089.15
Gemeindeanteil öffentlicher Verkehr	250'000.00	246'300.00	229'128.00
neue Aufgabenteilung	607'560.00	598'700.00	590'006.00
Total Aufwand Lastenverteiler netto	5'051'830.00	4'908'070.00	4'862'213.90
Disparitätenabbau	368'175.00	412'700.00	377'863.00
Mindestausstattung	0.00	0.00	0.00
geografisch-topografische Lasten	0.00	0.00	0.00
soziodemografische Lasten	48'000.00	49'000.00	47'371.00
Total Einnahmen Finanzausgleich netto	416'175.00	461'700.00	425'234.00
Netto-Aufwand Lasten und Finanzausgleich	4'635'655.00	4'446'370.00	4'436'979.90

Die Anteile Finanzausgleich und Lastenverteiler steigen netto um CHF 189'285.00 im Vergleich zum Budget 2023 und im Vergleich zur Jahresrechnung 2022 um CHF 198'675.10. Umgerechnet auf den „Pro-Kopf-Beitrag“ ergeben sich für das Budgetjahr 2024 CHF 1'392.09 und für das Budgetjahr 2023 CHF 1'343.31, sowie für die Jahresrechnung 2022 CHF 1'343.75.

2.2.4 Erläuterung zur Entwicklung Fiskalertrag (Artengliederung 40)

Konto	Bezeichnung	Budget 2024	Budget 2023	Rechnung 2022
		Ertrag	Ertrag	Ertrag
40	Fiskalertrag	9'497'500.00	8'968'000.00	9'403'201.95
400	Direkte Steuern natürliche Personen	7'748'500.00	7'279'000.00	7'521'420.55
4000	Einkommenssteuern natürliche Personen	6'842'500.00	6'517'500.00	6'694'669.65
4001	Vermögenssteuern natürliche Personen	655'000.00	590'000.00	600'473.90
4002	Quellensteuern natürliche Personen	251'000.00	171'500.00	226'277.00
401	Direkte Steuern juristische Personen	409'000.00	301'000.00	535'075.15
4010	Gewinnsteuern juristische Personen	405'000.00	295'000.00	532'868.05
4011	Kapitalsteuern juristische Personen	3'000.00	5'000.00	2'207.10
4019	Übrige direkte Steuern juristische Personen	1'000.00	1'000.00	.00
402	Übrige direkte Steuern	1'325'000.00	1'375'000.00	1'331'632.25
4021	Grundsteuern (Liegenschaftssteuern)	1'000'000.00	1'000'000.00	1'000'480.00
4022	Vermögensgewinnsteuern	300'000.00	350'000.00	293'498.60
4024	Erbschafts- und Schenkungssteuern	10'000.00	10'000.00	27'919.60
4029	Eingang abgeschriebene Steuern	15'000.00	15'000.00	9'734.05
403	Besitz- und Aufwandsteuern	15'000.00	13'000.00	15'074.00
4033	Hundesteuer	15'000.00	13'000.00	15'074.00

Die Steuern der natürlichen und juristischen Personen wurden zum Vorjahresbudget ohne Steuererhöhung vorgesehen. Die Teuerungs- und Wachstumsrate wurde für das Budgetjahr 2024 um rund 2.00% höher budgetiert. Die budgetierten Mehrerträge wurden auf der Steuerbasis des Budgets 2023 und der Hochrechnung des Steuerertrages für die Jahresrechnung 2022 berechnet. (NESKO-Buchhaltung der Steuerverwaltung des Kantons Bern)

Die Grundsteuern (Liegenschaftssteuern) betragen analog dem Vorjahr CHF 1'000'000.00. Dazu trägt die neue amtliche Bewertung 2020 bei, welche sich nun auf die Erträge auswirkt. Ein Steueranlagezehntel beträgt im Budget 2024 CHF 430'373.00.

2.2.5 Erläuterungen zu den Spezialfinanzierungen

Wasserversorgung

In der Spezialfinanzierung Wasserversorgung wird für das Budgetjahr 2024 ein Ertragsüberschuss von CHF 7'240.00 ausgewiesen.

Die Bestände in der Bilanz der Spezialfinanzierung Wasserversorgung Eigenkapital und Vorfinanzierung Werterhalt betragen per 31.12.2022 CHF 2'787'679.76 und CHF 76'174.40.

Abwasserentsorgung

Die Abwasserentsorgung weist für das Budgetjahr 2024 einen Ertragsüberschuss von CHF 139'631.00 aus. Die erwarteten Investitionen konnten bis heute aus planerischen Gründen noch nicht oder nur teilweise in Angriff genommen werden. Somit fällt das Ergebnis dementsprechend positiv aus.

Die Bestände in der Bilanz der Spezialfinanzierung Abwasserentsorgung Eigenkapital und Vorfinanzierung Werterhalt betragen per 31.12.2022 CHF 1'655'911.92 und CHF 3'630'043.55.

Abfallbeseitigung

Die Spezialfinanzierung Abfallbeseitigung weist im Budget 2024 einen Aufwandüberschuss von CHF 91'600.00 aus. Dieser Aufwandüberschuss ist begründet mit der gewollten Gebührensenkung vor der Sanierung des Kugelfangs, welche im Jahr 2023 abgeschlossen werden kann.

Der Bestand in der Bilanz der Spezialfinanzierung Abfallbeseitigung Eigenkapital beträgt per 31.12.2022 CHF 128'075.15.

Feuerwehr (einseitig Feuerwehr Laupen; zweiseitig Regio Feuerwehr Laupen)

Die einseitige Spezialfinanzierung Feuerwehr Laupen zeigt die Aufwendungen und Erträge, welche für die Gemeinde Laupen entstehen. Für das Budgetjahr 2024 wird mit einem Ertragsüberschuss von CHF 20'770.00 gerechnet. Der Bestand der Spezialfinanzierung Feuerwehr Laupen (einseitig) beträgt CHF 45'799.45.

Die Spezialfinanzierung Feuerwehr Regio Laupen schliesst wie im Vorjahresbudget ausgeglichen ab. Der Betriebsbeitrag wird entsprechend dem bestimmten Verteilschlüssel auf die Anschlussgemeinden Ferenbalm, Kriechenwil, Laupen und Mühleberg verteilt.

Ortsantenne

Die Spezialfinanzierung Ortsantenne weist einen Aufwandüberschuss von CHF 36'400.00 aus. Der Bestand in der Bilanz der Spezialfinanzierung Ortsantenne Eigenkapital beträgt per 31.12.2022 CHF 1'245'971.05.

An der Urnenabstimmung vom November 2018 wurde das Projekt zur Sanierung des Leitungs- und Signalnetzes auf Glasfaserleitungen umzubauen, angenommen. Die Arbeiten sind sehr weit fortgeschritten und können in absehbarer Zeit abgeschlossen werden.

2.3 Investitionen

Das Investitionsprogramm 2024 bis 2028 wurde beraten und für die Finanzplanung frei gegeben.

Die Nettoinvestitionen 2024 teilen sich wie folgt auf:

Bereich	Betrag in CHF
Steuerfinanzierter Haushalt	3'406'500.00
Regio Feuerwehr Laupen	126'500.00
Gebühren finanziert Ortsantenne	0.00
Gebühren finanziert Wasser	612'000.00
Gebühren finanziert Abwasser	431'000.00
Total Nettoinvestitionen 2024	4'576'000.00

Im Investitionsbudget 2024 sind Projekte inklusive Spezialfinanzierungen Wasser und Abwasser eingestellt, welche im Zusammenhang mit den Gesamtprojekten städtebauliche Massnahmen und Gewässerbau Sense stehen

Die grössten Projektvorhaben sind der Neubau Kindergarten Tagesschule CHF 2'500'000.00, die Verkehrssanierung städtebauliche Entwicklung; Strassenbau CHF 386'000.00, Wasserversorgung CHF 510'000.00, Abwasser CHF 260'000.00, Wasserbau Sense CHF 5'940'000.00.

Für den Strassenbau werden Subventionsrückflüsse von CHF 100'000.00 erwartet. Die Subventionen aus dem Wasserbau betragen für das Jahr 2024 CHF 6'700'000.00.

In den Spezialfinanzierungen Wasser und Abwasser sind Projekte in Zusammenhang mit der Sanierung Ortsdurchfahrt eingeplant. Die Erstellung der Trinkwasserleitung Oberau CHF 105'000.00, Trinkwasserleitung Neueneggstrasse CHF 260'000.00. Im Bereiche Abwasser sind dafür CHF 260.000.00 geplant.

Aufgrund des Bilanzüberschusses (Eigenkapital) per 01.01.2023 von CHF 3'057'334.92 und den nach wie vor moderaten Fremdkapitalzinsen, sind die Vorhaben aus heutiger Sicht realisierbar. Dies entspricht ungefähr 6.5 Steueranlagenzehnteln.

3 Ergebnis

3.1 Allgemeine Übersicht

	Budget 2024	Budget 2023
Jahresergebnis ER Gesamthaushalt	-279'850.00	334'895.00
Jahresergebnis ER Allgemeiner Haushalt	-319'491.00	- 138'976.00
Jahresergebnis gesetzliche Spezialfinanzierungen	39'641.00	473'871.00
Steuerertrag natürliche Personen	7'748'500.00	7'279'500.00
Steuerertrag juristische Personen	409'000.00	301'000.00
Liegenschaftssteuer (Grundsteuern)	1'000'000.00	1'000'000.00
Nettoinvestitionen Gesamthaushalt	4'576'000.00	5'147'231.00

3.2 Übersicht Gesamthaushalt

3.2.1 Erfolgsrechnung

	Budget 2024	Budget 2023	Rechnung 2022
Erfolgsrechnung			
Betrieblicher Aufwand	15'220'092.00	14'851'964.00	14'343'524.64
Betrieblicher Ertrag	15'131'527.00	15'008'944.00	15'337'012.92
Ergebnis aus betrieblicher Tätigkeit	-88'565.00	156'980.00	993'488.28
Finanzaufwand	475'100.00	80'900.00	195'866.88
Finanzertrag	324'835.00	310'835.00	298'457.17
Ergebnis aus Finanzierung	-150'265.00	229'935.00	102'590.29
Operatives Ergebnis	-238'830.00	386'915.00	1'096'078.57
Ausserordentlicher Aufwand	80'000.00	80'000.00	366'903.70
Ausserordentlicher Ertrag	38'980.00	27'980.00	21'465.05
Ausserordentliches Ergebnis	-41'020.00	-52'020.00	-345'438.65
Gesamtergebnis Erfolgsrechnung	-279'850.00	334'895.00	750'639.92

3.2.2 Investitionsrechnung

	Budget 2024	Budget 2023	Rechnung 2022
Investitionsrechnung			
Investitionsausgaben	11'376'000.00	7'147'231.00	4'687'519.85
Investitionseinnahmen	6'800'000.00	2'000'000.00	2'010'785.15
Ergebnis Investitionsrechnung	-4'576'000.00	-5'147'231.00	-2'676'734.70

3.2.3 Finanzierungsergebnis

	Budget 2024	Budget 2023	Rechnung 2022
Finanzierungsergebnis			
Selbstfinanzierung			
Gesamtergebnis Erfolgsrechnung	-279'850.00	334'895.00	750'639.92
Abschreibungen Verwaltungsvermögen	1'386'900.00	1'354'490.00	1'355'602.10
Einlagen Fonds u. Spezialfinanzierungen	525'849.00	525'849.00	543'842.90
Entnahmen Fonds u. Spezialfinanzierungen	-115'500.00	-193'590.00	-180'330.65
Wertberichtigungen Darlehen VV	0.00	0.00	0.00
Wertberichtigungen Beteiligungen VV	0.00	0.00	0.00
Abschreibungen Investitionsbeiträge	9'300.00	9'800.00	9'231.00
Einlagen in das Eigenkapital	80'000.00	80'000.00	366'903.70
Einlagen in das Eigenkapital	-38'980.00	-27'980.00	-21'465.05
Entnahmen aus dem Eigenkapital	0.00	0.00	0.00
Selbstfinanzierung	1'567'719.00	2'083'464.00	2'824'423.92
Nettoinvestitionen			
Ergebnis Investitionsrechnung	-4'576'000.00	-5'147'231.00	-2'676'734.70
Finanzierungsergebnis	-3'018'681.00	-3'063'767.00	147'689.22

(+ = Finanzierungsüberschuss / - = Finanzierungsfehlbetrag)

3.3 Ergebnis Allgemeiner Haushalt

	Budget 2024	Budget 2023	Rechnung 2022
Erfolgsrechnung			
Betrieblicher Aufwand	12'640'513.00	12'206'735.00	12'040'131.76
Betrieblicher Ertrag	12'493'727.00	11'879'564.00	12'233'151.12
Ergebnis aus betrieblicher Tätigkeit	-146'786.00	-327'171.00	193'019.36
Finanzaufwand	455'100.00	76'000.00	169'571.88
Finanzertrag	273'915.00	255'715.00	246'232.17
Ergebnis aus Finanzierung	-181'185.00	179'715.00	76'660.29
Operatives Ergebnis	-327'971.00	-147'456.00	269'679.65
Ausserordentlicher Aufwand	0.00	0.00	286'903.70
Ausserordentlicher Ertrag	8'480.00	8'480.00	17'224.05
Ausserordentliches Ergebnis	8'480.00	8'480.00	-269'679.65
Gesamtergebnis Erfolgsrechnung	-319'491.00	-138'976.00	0.00

3.4 Ergebnis Spezialfinanzierung Wasser

	Budget 2024	Budget 2023	Rechnung 2022
Erfolgsrechnung			
Betrieblicher Aufwand	556'760.00	621'350.00	493'278.71
Betrieblicher Ertrag	558'000.00	603'090.00	647'204.75
Ergebnis aus betrieblicher Tätigkeit	1'240.00	-18'260.00	153'926.04
Finanzaufwand	0.00	0.00	0.00
Finanzertrag	6'000.00	8'000.00	5'681.00
Ergebnis aus Finanzierung	6'000.00	8'000.00	5'681.00
Operatives Ergebnis	7'240.00	-10'260.00	159'607.04
Ausserordentlicher Aufwand	0.00	0.00	0.00
Ausserordentlicher Ertrag	0.00	0.00	0.00
Ausserordentliches Ergebnis	0.00	0.00	0.00
Gesamtergebnis Erfolgsrechnung	7'240.00	-10'260.00	159'607.04

3.5 Ergebnis Spezialfinanzierung Abwasser

	Budget 2024	Budget 2023	Rechnung 2022
Erfolgsrechnung			
Betrieblicher Aufwand	727'369.00	690'819.00	646'177.52
Betrieblicher Ertrag	859'000.00	830'500.00	978'252.70
Ergebnis aus betrieblicher Tätigkeit	131'631.00	139'681.00	332'075.18
Finanzaufwand	0.00	0.00	0.00
Finanzertrag	8'000.00	7'000.00	9'894.00
Ergebnis aus Finanzierung	8'000.00	7'000.00	9'894.00
Operatives Ergebnis	139'631.00	146'681.00	341'969.18
Ausserordentlicher Aufwand	0.00	0.00	0.00
Ausserordentlicher Ertrag	0.00	0.00	0.00
Ausserordentliches Ergebnis	0.00	0.00	0.00
Gesamtergebnis Erfolgsrechnung	139'631.00	146'681.00	341'969.18

3.6 Ergebnis Spezialfinanzierung Abfall

	Budget 2024	Budget 2023	Rechnung 2022
Erfolgsrechnung			
Betrieblicher Aufwand	377'600.00	372'600.00	340'444.25
Betrieblicher Ertrag	285'000.00	721'000.00	285'236.30
Ergebnis aus betrieblicher Tätigkeit	-92'600.00	348'400.00	-55'207.95
Finanzaufwand	0.00	0.00	0.00
Finanzertrag	1'000.00	4'200.00	730.00
Ergebnis aus Finanzierung	1'000.00	4'200.00	730.00
Operatives Ergebnis	-91'600.00	352'600.00	-54'477.95
Ausserordentlicher Aufwand	0.00	0.00	0.00
Ausserordentlicher Ertrag	0.00	0.00	0.00
Ausserordentliches Ergebnis	0.00	0.00	0.00
Gesamtergebnis Erfolgsrechnung	-91'600.00	352'600.00	-54'477.95

3.7 Ergebnis Spezialfinanzierung Feuerwehr

SF Feuerwehr Laupen (einseitig)	Budget 2024	Budget 2023	Rechnung 2022
Erfolgsrechnung			
Betrieblicher Aufwand	245'150.00	242'170.00	223'285.05
Betrieblicher Ertrag	230'000.00	213'000.00	237'326.50
Ergebnis aus betrieblicher Tätigkeit	-15'150.00	-29'170.00	14'041.45
Finanzaufwand	0.00	0.00	4'162.00
Finanzertrag	35'920.00	35'920.00	35'920.00
Ergebnis aus Finanzierung	35'920.00	35'920.00	31'758.00
Operatives Ergebnis	20'770.00	6'750.00	45'799.45
Ausserordentlicher Aufwand	0.00	0.00	0.00
Ausserordentlicher Ertrag	0.00	0.00	0.00
Ausserordentliches Ergebnis	0.00	0.00	0.00
Gesamtergebnis Erfolgsrechnung	20'770.00	6'750.00	45'799.45

SF Regio Feuerwehr Laupen (zweiseitig)	Budget 2024	Budget 2023	Rechnung 2022
Erfolgsrechnung			
Betrieblicher Aufwand	460'300.00	441'290.00	365'969.55
Betrieblicher Ertrag	509'800.00	501'790.00	441'728.55
Ergebnis aus betrieblicher Tätigkeit	49'500.00	60'500.00	75'759.00
Finanzaufwand	0.00	0.00	0.00
Finanzertrag	0.00	0.00	0.00
Ergebnis aus Finanzierung	0.00	0.00	0.00
Operatives Ergebnis	49'500.00	60'500.00	75'759.00
Ausserordentlicher Aufwand	80'000.00	80'000.00	80'000.00
Ausserordentlicher Ertrag	30'500.00	19'500.00	4'241.00
Ausserordentliches Ergebnis	-49'500.00	-60'500.00	-75'759.00
Gesamtergebnis Erfolgsrechnung	0.00	0.00	0.00

3.8 Ergebnis Spezialfinanzierung Ortsantenne

	Budget 2024	Budget 2023	Rechnung 2022
Erfolgsrechnung			
Betrieblicher Aufwand	212'400.00	277'000.00	234'237.80
Betrieblicher Ertrag	196'000.00	260'000.00	514'113.00
Ergebnis aus betrieblicher Tätigkeit	-16'400.00	-17'000.00	279'875.20
Finanzaufwand	20'000.00	4'900.00	22'133.00
Finanzertrag	0.00	0.00	0.00
Ergebnis aus Finanzierung	-20'000.00	-4'900.00	-22'133.00
Operatives Ergebnis	-36'400.00	-21'900.00	257'742.20
Ausserordentlicher Aufwand	0.00	0.00	0.00
Ausserordentlicher Ertrag	0.00	0.00	0.00
Ausserordentliches Ergebnis	0.00	0.00	0.00
Gesamtergebnis Erfolgsrechnung	-36'400.00	-21'900.00	257'742.20

4 Erfolgsrechnung

4.1 Zusammenzug Gliederung nach Sachgruppen Erfolgsrechnung

		Budget 2024		Budget 2023		Rechnung 2022	
		Aufwand	Ertrag	Aufwand	Ertrag	Aufwand	Ertrag
	Erfolgsrechnung	15'972'413.00	15'972'413.00	15'548'475.00	15'548'475.00	15'738'433.09	15'738'433.09
3	Aufwand	15'804'772.00		15'042'444.00		14'933'315.22	
30	Personalaufwand	2'586'710.00		2'430'191.00		2'435'713.75	
31	Sach- und übriger Betriebsaufwand	3'263'886.00		3'256'664.00		2'861'501.18	
33	Abschreibungen Verwaltungsvermögen	1'386'900.00		1'354'490.00		1'355'602.10	
34	Finanzaufwand	475'100.00		80'900.00		195'866.88	
35	Einlagen in Fonds und Spezialfinanzierungen	525'849.00		525'849.00		543'842.90	
36	Transferaufwand	7'456'747.00		7'284'770.00		7'146'864.71	
38	Ausserordentlicher Aufwand	80'000.00		80'000.00		366'903.70	
39	Interne Verrechnungen	29'580.00		29'580.00		27'020.00	
4	Ertrag		15'524'922.00		15'377'339.00		15'683'955.14
40	Fiskalertrag		9'497'500.00		8'968'000.00		9'403'201.95
41	Regalien und Konzessionen		130'000.00		130'000.00		125'750.45
42	Entgelte		2'627'137.90		2'634'056.00		3'033'701.42
43	Verschiedene Erträge		32'000.00		32'000.00		86'666.45
44	Finanzertrag		324'835.00		310'835.00		298'457.17
45	Entnahmen Fonds u. Spezialfinanzierungen		115'500.00		193'590.00		180'330.65
46	Transferertrag		2'729'389.10		3'051'298.00		2'507'362.00
48	Ausserordentlicher Ertrag		38'980.00		27'980.00		21'465.05
49	Interne Verrechnungen		29'580.00		29'580.00		27'020.00
9	Abschlusskonten	167'641.00	447'491.00	506'031.00	171'136.00	805'117.87	54'477.95
90	Abschluss Erfolgsrechnung	167'641.00	447'491.00	506'031.00	171'136.00	805'117.87	54'477.95

4.2 Zusammenzug Erfolgsrechnung nach funktionaler Gliederung

		Budget 2024		Budget 2023		Rechnung 2022	
		Aufwand	Ertrag	Aufwand	Ertrag	Aufwand	Ertrag
0	ERFOLGSRECHNUNG	15'972'413.00	15'972'413.00	15'548'475.00	15'548'475.00	15'738'433.09	15'738'433.09
00	Allgemeine Verwaltung	1'969'011.00	251'350.00	1'817'310.00	251'250.00	2'008'416.39	284'014.68
	Nettoaufwand		1'717'661.00		1'566'060.00		1'724'401.71
1	Öffentliche Ordnung und Sicherheit, Verteidigung	1'017'790.00	971'720.00	986'180.00	955'710.00	883'293.40	887'358.22
	Nettoaufwand		46'070.00		30'470.00		
	Nettoertrag					4'064.82	
2	Bildung	3'453'030.00	908'192.00	3'296'822.00	781'604.00	3'144'385.47	752'373.40
	Nettoaufwand		2'544'838.00		2'515'218.00		2'392'012.07
3	Kultur, Sport und Freizeit, Kirche	716'090.00	366'045.00	747'380.00	414'045.00	997'054.60	656'857.90
	Nettoaufwand		350'045.00		333'335.00		340'196.70
4	Gesundheit	21'552.00		20'623.00		15'085.70	
	Nettoaufwand		21'552.00		20'623.00		15'085.70
5	Soziale Sicherheit	3'756'230.00	787'860.00	3'674'460.00	683'660.00	3'534'508.55	692'631.65
	Nettoaufwand		2'968'370.00		2'990'800.00		2'841'876.90
6	Verkehr und Nachrichtenübermittlung	832'000.00	138'400.00	899'050.00	217'400.00	900'221.35	201'622.57
	Nettoaufwand		693'600.00		681'650.00		698'598.78
7	Umweltschutz und Raumordnung	2'201'200.00	1'929'700.00	2'507'400.00	2'306'150.00	2'328'330.50	2'084'555.15
	Nettoaufwand		271'500.00		201'250.00		243'775.35
8	Volkswirtschaft	22'850.00	130'000.00	5'850.00	130'000.00	5'751.20	127'095.45
	Nettoertrag	107'150.00		124'150.00		121'344.25	
9	Finanzen und Steuern	1'982'660.00	10'489'146.00	1'593'400.00	9'808'656.00	1'921'385.93	10'051'924.07
	Nettoertrag	8'506'486.00		8'215'256.00		8'130'538.14	

5 Investitionsrechnung

5.1 Zusammenzug Investitionsrechnung nach funktionaler Gliederung

	Budget 2024		Budget 2023		Rechnung 2022	
	Ausgaben	Einnahmen	Ausgaben	Einnahmen	Ausgaben	Einnahmen
INVESTITIONSRECHNUNG	11'376'000.00	6'800'000.00	7'147'231.00	2'000'000.00	6'698'305.00	6'698'305.00
Nettoausgaben		4'576'000.00		5'147'231.00		
0 Allgemeine Verwaltung	130'000.00		390'000.00		228'429.80	
Nettoausgaben		130'000.00		390'000.00		228'249.80
1 Öffentliche Ordnung und Sicherheit, Verteidigung	126'500.00		150'000.00			
Nettoausgaben		126'500.00		150'000.00		
2 Bildung	3'065'500.00		793'059.00		187'603.15	
Nettoausgaben		3'065'500.00		793'059.00		187'603.15
3 Kultur, Sport und Freizeit, Kirche			2'512'055.00		1'276'004.60	572'700.00
Nettoausgaben				2'512'055.00		703'304.60
6 Verkehr und Nachrichtenübermittlung	858'500.00	100'000.00	958'494.00	1'200'000.00	1'612'376.65	48'720.00
Nettoausgaben		758'500.00				
Nettoeinnahmen			241'506.00			1'563'656.15
7 Umweltschutz und Raumordnung	7'195'500.00	6'700'000.00	2'343'623.00	800'000.00	1'383'105.65	1'389'365.15
Nettoausgaben		495'500.00		1'543'623.00		
Nettoeinnahmen					6'259.50	
9 Finanzen und Steuern					2'010'785.15	4'687'519.85
Nettoeinnahmen					2'676'734.70	

6 Eigenkapitalnachweis

	Effektives Eigenkapital am	Veränderung	Veränderung	Voraussichtliches Eigenkapital am
	31.12.2022	Budget 2023	Budget 2024	31.12.2024
Allgemeiner Haushalt	3'057'334.92	-138'976.00	-319'491.00	2'598'867.92
SF Wasserversorgung	2'787'679.76	-10'260.00	7'240.00	2'784'659.76
SF Abwasserentsorgung	1'655'911.92	146'681.00	139'631.00	1'942'223.92
SF Abfallentsorgung	128'075.15	352'600.00	-91'600.00	389'075.15
SF Feuerwehr Laupen	45'799.45	6'750.00	20'770.00	73'319.45
SF Ortsantenne	1'245'971.05	-21'900.00	-36'400.00	1'187'671.05

7 Antrag des Gemeinderates

1. Genehmigung Steueranlage 1.74 für die Gemeindesteuer
2. Genehmigung Steueranlage 1,50 Promille vom amtlichen Wert für die Liegenschaftssteuer
3. Genehmigung Budget 2024 bestehend aus:

	Aufwand	Ertrag
Gesamthaushalt	15'775'192.00	15'495'342.00
Aufwandüberschuss		279'850.00
Allgemeiner Haushalt	13'095'613.00	12'776'122.00
Aufwandüberschuss		319'491.00
SF Feuerwehr Laupen	245'150.00	265'920.00
Ertragsüberschuss	20'770.00	
SF Regio Feuerwehr Laupen	540'300.00	540'300.00
SF Ortsantenne	232'400.00	196'000.00
Aufwandüberschuss		36'400.00
SF Wasserversorgung	556'760.00	564'000.00
Ertragsüberschuss	7'240.00	
SF Abwasserentworgung	727'369.00	867'000.00
Ertragsüberschuss	139'631.00	
SF Abfall	377'600.00	286'000.00
Aufwandüberschuss		91'600.00

Der Gemeindeversammlung wird beantragt, das Budget zu genehmigen.

Einwohnergemeinde Laupen

Bettina Schwab
Gemeindepräsidentin

Thomas Dräyer
Gemeindeschreiber

Ulrich Grunder
Finanzverwalter

Laupen, 9. Oktober 2023

8 Genehmigung Budget

Die Gemeindeversammlung der Einwohnergemeinde Laupen hat das Budget 2024 am 29. November 2023 gemäss dem vorstehenden Antrag des Gemeinderates vom 9. Oktober 2023 genehmigt.

Laupen, 29. November 2023

Gemeindeversammlung Laupen

Bettina Schwab
Gemeindepräsidentin

Thomas Dräyer
Gemeindeschreiber

Budget 2024
Erfolgsrechnung

Einwohnergemeinde Laupen

		Budget 2024		Budget 2023		Rechnung 2022	
		Aufwand	Ertrag	Aufwand	Ertrag	Aufwand	Ertrag
ERFOLGSRECHNUNG		15'972'413.00	15'972'413.00	15'548'475.00	15'548'475.00	15'738'433.09	15'738'433.09
00	Allgemeine Verwaltung	1'969'011.00	251'350.00	1'817'310.00	251'250.00	2'008'416.39	284'014.68
	Nettoaufwand		1'717'661.00		1'566'060.00		1'724'401.71
01	Legislative und Exekutive	243'610.00	2'700.00	213'980.00	2'700.00	245'120.45	2'000.00
	Nettoaufwand		240'910.00		211'280.00		243'120.45
011	Legislative	31'700.00	100.00	31'700.00	100.00	36'613.35	
	Nettoaufwand		31'600.00		31'600.00		36'613.35
0110	Legislative	31'700.00	100.00	31'700.00	100.00	36'613.35	
3000.01	Löhne, Tag- und Sitzungsgelder an Kommissionen	2'400.00		2'400.00		1'010.00	
3101.01	Betriebs-, Verbrauchsmaterial	2'000.00		2'000.00			
3102.01	Drucksachen, Publikationen	2'300.00		2'300.00		4'403.10	
3130.01	Dienstleistungen Dritter	3'000.00		3'000.00		10'463.15	
3130.03	Porti und Frachten	9'500.00		9'500.00		8'428.85	
3132.01	Honorare externe Berater, Gutachter, Fachexperten etc.	12'000.00		12'000.00		12'187.60	
3170.01	Reisekosten und Spesen Behörden + Komm.	500.00		500.00		20.65	
3636.01	Beiträge an private Unternehmungen					100.00	
4270.02	Bussen Abstimmungs- und Wahlwesen		100.00		100.00		
012	Exekutive	211'910.00	2'600.00	182'280.00	2'600.00	208'507.10	2'000.00
	Nettoaufwand		209'310.00		179'680.00		206'507.10
0120	Exekutive	211'910.00	2'600.00	182'280.00	2'600.00	208'507.10	2'000.00
3000.01	Löhne, Tag- und Sitzungsgelder an Kommissionen	3'910.00		3'860.00		3'582.50	
3000.02	Löhne, Tag- und Sitzungsgelder an Gemeinderat	117'300.00		116'820.00		122'081.50	
3050.01	AG-Beiträge AHV, IV, EO, ALV, Verwaltungskosten	7'200.00		7'200.00		5'824.20	
3052.01	AG-Beiträge an Pensionskassen	2'500.00		3'500.00		3'496.20	
3053.01	AG-Beiträge an Unfall- und Krankenversicherung	1'500.00		1'200.00		1'394.15	
3054.01	AG-Beiträge an Familienausgleichskasse	1'500.00		1'500.00		1'347.45	
3102.01	Drucksachen, Publikationen	23'000.00		13'200.00		22'971.45	
3113.00	Hardware	5'000.00		5'000.00			
3199.00	Übriger Betriebsaufwand	50'000.00		30'000.00		47'809.65	
4260.02	Werbeeinnahmen Loupe-Zytig		2'600.00		2'600.00		2'000.00
02	Allgemeine Dienste	1'725'401.00	248'650.00	1'603'330.00	248'550.00	1'763'295.94	282'014.68
	Nettoaufwand		1'476'751.00		1'354'780.00		1'481'281.26

Budget 2024
Erfolgsrechnung

Einwohnergemeinde Laupen

		Budget 2024		Budget 2023		Rechnung 2022	
		Aufwand	Ertrag	Aufwand	Ertrag	Aufwand	Ertrag
022	Allgemeine Dienste	1'655'181.00	231'550.00	1'543'620.00	232'950.00	1'708'011.59	262'458.43
	Nettoaufwand		1'423'631.00		1'310'670.00		1'445'553.16
0220	Allgemeine Dienste, übrige	1'655'181.00	231'550.00	1'543'620.00	232'950.00	1'708'011.59	262'458.43
3010.01	Löhne Verwaltungs- und Betriebspersonal	997'800.00		950'000.00		1'032'383.65	
3010.09	Taggelder-, EO-, Mutterschaft-Rückerstattungen					-137.25	
3050.01	AG-Beiträge AHV, IV, EO, ALV, Verwaltungskosten	63'100.00		61'300.00		64'505.15	
3052.01	AG-Beiträge an Pensionskassen	65'000.00		55'000.00		68'249.40	
3053.01	AG-Beiträge an Unfall- und Krankenversicherung	26'600.00		26'600.00		25'576.60	
3054.01	AG-Beiträge an Familienausgleichskasse	15'000.00		14'500.00		15'143.85	
3090.01	Aus- und Weiterbildung des Personals	11'250.00		9'000.00		12'306.80	
3091.01	Personalwerbung	5'200.00		2'200.00		19'499.10	
3100.01	Büromaterial	25'810.00		25'810.00		17'238.85	
3101.01	Betriebs-, Verbrauchsmaterial	5'000.00		1'000.00		23'912.40	
3102.01	Drucksachen, Publikationen	3'800.00		3'800.00		972.70	
3110.01	Anschaffung Mobiliar, Maschinen, Geräte (exkl. Sport, Informatik)	5'000.00		22'484.00		1'929.75	
3113.00	Hardware	5'000.00		5'000.00		18'823.80	
3118.01	Immaterielle Anlagen (Software, Lizenzen)	20'851.00		39'694.00		88'954.75	
3130.01	Dienstleistungen Dritter	47'500.00		35'000.00		69'663.40	
3130.02	Telefonie, Internet u. Kommunikation	2'000.00		7'920.00		9'347.08	
3130.03	Porti und Frachten	25'000.00		20'000.00		22'478.11	
3132.01	Honorare externe Berater, Gutachter, Fachexperten etc.	50'000.00		10'000.00		29'207.50	
3134.01	Sachversicherungen	9'000.00		8'500.00		6'693.30	
3150.01	Unterhalt Büromöbel und Geräte	2'200.00		2'140.00		6'897.70	
3158.01	Unterhalt immaterielle Anlagen (Software)	126'830.00		126'632.00		48'888.50	
3170.01	Reisekosten und Spesen Behörden + Komm.	23'400.00		8'700.00		4'314.30	
3300.91	Planmässige Abschreibungen immaterielle Anlagen	2'000.00				1'996.80	
3320.01	Planmässige Abschreibungen immaterielle Anlagen	58'000.00		50'000.00		58'639.40	
3611.01	Entschädigungen an Kanton	54'000.00		53'000.00		53'712.45	
3636.01	Beiträge an private Unternehmungen	5'840.00		5'340.00		6'813.50	
4260.01	Rückerstattungen und Kostenbeteiligungen Dritter		60'050.00		61'450.00		36'981.75
4290.01	Verlustscheinbewirtschaftung		500.00		500.00		120.73
4310.01	Eigenleistungen auf Sachanlagen		32'000.00		32'000.00		86'664.95
4611.01	Provision Steuerwesen		3'200.00		3'200.00		2'891.00
4612.90	Interne Verrechnung von Dienstleistungen Gemeindewerke		125'300.00		125'300.00		125'300.00
4910.02	Verrechneter Aufwand Tageskarten		10'500.00		10'500.00		10'500.00
029	Verwaltungsliegenschaften	70'220.00	17'100.00	59'710.00	15'600.00	55'284.35	19'556.25

Budget 2024
Erfolgsrechnung

Einwohnergemeinde Laupen

		Budget 2024		Budget 2023		Rechnung 2022	
		Aufwand	Ertrag	Aufwand	Ertrag	Aufwand	Ertrag
Nettoaufwand			53'120.00		44'110.00		35'728.10
0290	Verwaltungsliegenschaften	70'220.00	17'100.00	59'710.00	15'600.00	55'284.35	19'556.25
3010.01	Löhne Verwaltungs- und Betriebspersonal	15'000.00		12'300.00		14'928.90	
3050.01	AG-Beiträge AHV, IV, EO, ALV, Verwaltungskosten	970.00		810.00		903.50	
3052.01	AG-Beiträge an Pensionskassen	1'100.00		1'100.00		755.25	
3053.01	AG-Beiträge an Unfall- und Krankenversicherung	300.00		300.00		187.30	
3054.01	AG-Beiträge an Familienausgleichskasse	250.00		200.00		208.85	
3101.01	Betriebs-, Verbrauchsmaterial	2'800.00		2'000.00		641.25	
3111.01	Anschaffung Apparate, Maschinen, Geräte	1'000.00		1'000.00		339.25	
3120.01	Ver- und Entsorgung	15'000.00		15'000.00		14'210.80	
3134.01	Sachversicherungen	3'900.00		3'900.00		3'192.35	
3144.01	Unterhalt Gebäude	16'000.00		16'000.00		6'492.85	
3151.01	Unterhalt Apparate, Maschinen, Geräte, Fahrzeuge, Werkzeuge (exkl.Sport,Informatik)	11'100.00		7'100.00		10'542.45	
3300.41	Planmässige Abschreibungen Hochbauten (neu)	2'800.00				2'881.60	
4260.01	Rückerstattungen und Kostenbeteiligungen Dritter		1'500.00				1'556.25
4470.01	Pacht- und Mietzinse Liegenschaften VV		15'600.00		15'600.00		18'000.00
1	Öffentliche Ordnung und Sicherheit, Verteidigung	1'017'790.00	971'720.00	986'180.00	955'710.00	883'293.40	887'358.22
	Nettoaufwand		46'070.00		30'470.00		
	Nettoertrag					4'064.82	
11	Öffentliche Sicherheit	56'020.00	78'500.00	56'020.00	78'500.00	22'279.95	86'568.31
	Nettoertrag	22'480.00		22'480.00		64'288.36	
111	Polizei	56'020.00	78'500.00	56'020.00	78'500.00	22'279.95	86'568.31
	Nettoertrag	22'480.00		22'480.00		64'288.36	
1110	Polizei	56'020.00	78'500.00	56'020.00	78'500.00	22'279.95	86'568.31
3000.01	Löhne, Tag- und Sitzungsgelder an Kommissionen	2'600.00		2'600.00		560.00	
3010.01	Löhne Verwaltungs- und Betriebspersonal	8'000.00		8'000.00		6'898.20	
3050.01	AG-Beiträge AHV, IV, EO, ALV, Verwaltungskosten	650.00		650.00		104.00	
3053.01	AG-Beiträge an Unfall- und Krankenversicherung	220.00		220.00		122.80	
3054.01	AG-Beiträge an Familienausgleichskasse	200.00		200.00		24.05	
3102.01	Drucksachen, Publikationen	2'500.00		2'500.00		4'315.55	
3130.01	Dienstleistungen Dritter	32'000.00		32'000.00		2'379.35	
3130.02	Telefonie, Internet u. Kommunikation	550.00		550.00		543.60	
3151.01	Unterhalt Apparate, Maschinen, Geräte, Fahrzeuge, Werkzeuge (exkl.Sport,Informatik)	1'700.00		1'700.00			

Budget 2024
Erfolgsrechnung

Einwohnergemeinde Laupen

		Budget 2024		Budget 2023		Rechnung 2022	
		Aufwand	Ertrag	Aufwand	Ertrag	Aufwand	Ertrag
3631.01	Beiträge an Kanton und Konkordate	7'500.00		7'500.00		7'332.40	
3636.01	Beiträge an private Unternehmungen	100.00		100.00			
4250.01	Verkauf Parkkarten + Taxomex		55'000.00		55'000.00		66'401.80
4260.01	Rückerstattungen und Kostenbeteiligungen Dritter		3'500.00		3'500.00		786.50
4270.01	Parkbussen		20'000.00		20'000.00		19'380.01
14	Allgemeines Rechtswesen	78'150.00	74'500.00	82'550.00	94'500.00	68'212.10	68'257.86
	Nettoaufwand		3'650.00				
	Nettoertrag			11'950.00		45.76	
140	Allgemeines Rechtswesen	78'150.00	74'500.00	82'550.00	94'500.00	68'212.10	68'257.86
	Nettoaufwand		3'650.00				
	Nettoertrag			11'950.00		45.76	
1400	Allgemeines Rechtswesen	78'150.00	74'500.00	82'550.00	94'500.00	68'212.10	68'257.86
3110.01	Anschaffung Mobiliar, Maschinen, Geräte (exkl. Sport, Informatik)	1'000.00		2'500.00			
3130.01	Dienstleistungen Dritter	30'500.00		25'000.00		30'576.85	
3130.03	Porti und Frachten	100.00		500.00			
3130.04	Baugebühren	25'000.00		30'000.00		21'715.75	
3130.05	Marktgebühren	1'000.00		1'000.00		888.80	
3132.01	Honorare externe Berater, Gutachter, Fachexperten etc.	12'500.00		15'500.00		6'989.70	
3181.01	Tatsächliche Forderungsverluste	50.00		50.00		41.00	
3910.01	Verrechneter Aufwand Wegmeister	8'000.00		8'000.00		8'000.00	
4210.01	Gebühren für Amtshandlungen (Kanzlei- u. Vormundschaftsgebühren)		33'000.00		33'000.00		33'009.31
4210.02	Gebühren für Amtshandlungen (Baugebühren)		25'000.00		45'000.00		19'448.05
4210.03	Gebühren für Amtshandlungen (Marktgebühren)		11'000.00		11'000.00		11'329.00
4240.01	Benützungsgbühren und Dienstleistungen						20.00
4250.02	Verkaufserlös Vermessungswesen		500.00		500.00		
4260.01	Rückerstattungen und Kostenbeteiligungen Dritter		5'000.00		5'000.00		4'451.50
15	Feuerwehr	806'220.00	806'220.00	770'210.00	770'210.00	719'216.05	719'216.05
150	Feuerwehr	806'220.00	806'220.00	770'210.00	770'210.00	719'216.05	719'216.05
1500	Feuerwehr	265'920.00	265'920.00	248'920.00	248'920.00	273'246.50	273'246.50
3120.01	Ver- und Entsorgung	3'500.00		3'570.00		2'823.95	
3134.01	Sachversicherungen	1'200.00		1'150.00		1'269.95	
3144.01	Unterhalt Gebäude	1'500.00		2'000.00		947.75	

Budget 2024
Erfolgsrechnung

Einwohnergemeinde Laupen

		Budget 2024		Budget 2023		Rechnung 2022	
		Aufwand	Ertrag	Aufwand	Ertrag	Aufwand	Ertrag
3160.01	Miete und Pacht Liegenschaften	6'050.00		6'050.00		6'048.00	
3181.01	Tatsächliche Forderungsverluste	5'000.00		5'000.00		6'521.85	
3300.61	Planmässige Abschreibungen Mobilien VV	27'000.00		27'000.00		27'062.00	
3409.01	Verrechnete Passivzinsen					4'162.00	
3612.90	Interne Verrechnung von Dienstleistungen Gemeindewerke	30'000.00		30'000.00		29'480.00	
3632.01	Beiträge an Gemeinden und Gemeindeverbände	170'900.00		167'400.00		149'131.55	
4200.01	Feuerwehrpflicht-Ersatzabgaben		230'000.00		210'000.00		234'326.50
4470.01	Pacht- und Mietzinse Liegenschaften VV		35'920.00		35'920.00		35'920.00
4612.90	Interne Verrechnung von Dienstleistungen Gemeindewerke				3'000.00		3'000.00
9010.01	Abschluss SF in EK, Ertragsüberschuss	20'770.00		6'750.00		45'799.45	
1506	Regio Feuerwehr Laupen	540'300.00	540'300.00	521'290.00	521'290.00	445'969.55	445'969.55
3000.01	Löhne, Tag- und Sitzungsgelder an Kommissionen	7'420.00		7'420.00		6'130.00	
3010.01	Löhne Verwaltungs- und Betriebspersonal	32'400.00		32'400.00		27'450.00	
3010.02	Sold- und Pikettenschädigungen (Übungsbetrieb)	75'800.00		72'400.00		70'623.85	
3010.03	Sold- und Pikettenschädigungen (Ernstfalleinsätze)	38'000.00		30'000.00		25'185.25	
3050.01	AG-Beiträge AHV, IV, EO, ALV, Verwaltungskosten					2'031.80	
3054.01	AG-Beiträge an Familienausgleichskasse					469.95	
3090.01	Aus- und Weiterbildung des Personals	61'240.00		59'190.00		33'959.90	
3100.01	Büromaterial	1'000.00		1'000.00			
3101.01	Betriebs-, Verbrauchsmaterial	17'600.00		16'300.00		9'475.70	
3102.01	Drucksachen, Publikationen	1'000.00		1'000.00		2'279.95	
3110.01	Anschaffung Mobiliar, Maschinen, Geräte (exkl.Sport,Informatik)	1'000.00		1'000.00		1'700.15	
3111.01	Anschaffung Apparate, Maschinen, Geräte	28'600.00		43'140.00		60'403.20	
3120.01	Ver- und Entsorgung					18.85	
3130.02	Telefonie, Internet u. Kommunikation	6'450.00		5'620.00		5'085.50	
3130.03	Porti und Frachten					137.60	
3134.01	Sachversicherungen	19'790.00		19'790.00		6'396.50	
3137.01	Steuern und Abgaben	9'500.00		9'500.00		2'585.80	
3151.01	Unterhalt Apparate, Maschinen, Geräte, Fahrzeuge, Werkzeuge (exkl.Sport,Informatik)	56'560.00		50'020.00		38'472.80	
3158.01	Unterhalt immaterielle Anlagen (Software)	4'800.00		4'370.00		681.75	
3160.01	Miete und Pacht Liegenschaften	68'640.00		68'640.00		68'640.00	
3300.61	Planmässige Abschreibungen Mobilien VV	30'500.00		19'500.00		4'241.00	
3893.02	Einlagen Werterhalt Regio FW Laupen	80'000.00		80'000.00		80'000.00	
4260.01	Rückerstattungen und Kostenbeteiligungen Dritter		15'000.00		15'000.00		2'148.00
4631.02	Beiträge Kanton (GVB)		77'000.00		77'000.00		77'171.00
4632.01	Beiträge von Gemeinden und Gemeindeverbänden		417'800.00		409'790.00		362'409.55
4893.02	Entnahmen Werterhalt Regio FW Laupen		30'500.00		19'500.00		4'241.00

Budget 2024
Erfolgsrechnung

Einwohnergemeinde Laupen

		Budget 2024		Budget 2023		Rechnung 2022	
		Aufwand	Ertrag	Aufwand	Ertrag	Aufwand	Ertrag
16	Verteidigung	77'400.00	12'500.00	77'400.00	12'500.00	73'585.30	13'316.00
	Nettoaufwand		64'900.00		64'900.00		60'269.30
161	Militärische Verteidigung	1'700.00		1'700.00		380.00	
	Nettoaufwand		1'700.00		1'700.00		380.00
1610	Militärische Verteidigung	1'700.00		1'700.00		380.00	
3134.01	Sachversicherungen	1'300.00		1'300.00			
3636.02	Vereinsbeiträge	400.00		400.00		380.00	
162	Zivile Verteidigung	75'700.00	12'500.00	75'700.00	12'500.00	73'205.30	13'316.00
	Nettoaufwand		63'200.00		63'200.00		59'889.30
1620	Zivilschutz	75'700.00	12'500.00	75'700.00	12'500.00	73'205.30	13'316.00
3000.01	Löhne, Tag- und Sitzungsgelder an Kommissionen	1'000.00		1'000.00		1'005.00	
3120.01	Ver- und Entsorgung	4'000.00		4'000.00		7'009.55	
3130.02	Telefonie, Internet u. Kommunikation	600.00		600.00		606.00	
3134.01	Sachversicherungen	1'000.00		1'000.00		1'000.05	
3137.01	Steuern und Abgaben	100.00		100.00			
3144.01	Unterhalt Gebäude	5'000.00		5'000.00		455.80	
3151.01	Unterhalt Apparate, Maschinen, Geräte, Fahrzeuge, Werkzeuge (exkl.Sport,Informatik)	1'000.00		1'000.00		2'592.60	
3158.01	Unterhalt immaterielle Anlagen (Software)	12'000.00		12'000.00		11'890.10	
3632.01	Beiträge an Gemeinden und Gemeindeverbände	43'000.00		43'000.00		45'614.50	
3632.02	Gemeindebeitrag RKZ BBM	8'000.00		8'000.00		1'515.85	
3636.02	Vereinsbeiträge					1'515.85	
4612.01	Entschädigungen von Gemeinden und Gemeindeverbänden		9'000.00		9'000.00		8'916.00
4631.01	Beiträge Kanton		3'500.00		3'500.00		4'400.00
2	Bildung	3'453'030.00	908'192.00	3'296'822.00	781'604.00	3'144'385.47	752'373.40
	Nettoaufwand		2'544'838.00		2'515'218.00		2'392'012.07
21	Obligatorische Schule	3'376'330.00	908'192.00	3'220'372.00	781'604.00	3'074'167.67	752'373.40
	Nettoaufwand		2'468'138.00		2'438'768.00		2'321'794.27
211	Eingangsstufe	319'220.00		320'969.00		203'533.25	
	Nettoaufwand		319'220.00		320'969.00		203'533.25
2110	Kindergarten	319'220.00		320'969.00		203'533.25	

Budget 2024
Erfolgsrechnung

Einwohnergemeinde Laupen

		Budget 2024		Budget 2023		Rechnung 2022	
		Aufwand	Ertrag	Aufwand	Ertrag	Aufwand	Ertrag
3104.01	Lehrmittel allgemein	13'065.00		13'065.00		14'371.55	
3104.02	Lehrerbibliothek	720.00		680.00		656.45	
3110.01	Anschaffung Mobiliar, Maschinen, Geräte (exkl.Sport,Informatik)	2'950.00		6'086.00		6'095.35	
3151.01	Unterhalt Apparate, Maschinen, Geräte, Fahrzeuge, Werkzeuge (exkl.Sport,Informatik)					360.00	
3171.01	Exkursionen Schulreisen und Lager	5'120.00		8'253.00		2'419.65	
3171.02	Kulturkredit	1'005.00		1'005.00			
3611.02	Anteil Lehrergehälter an Kanton	296'360.00		291'880.00		179'630.25	
212	Primarstufe	754'347.00		661'344.00		835'388.70	100.00
	Nettoaufwand		754'347.00		661'344.00		835'288.70
2120	Primarstufe	754'347.00		661'344.00		835'388.70	100.00
3101.01	Betriebs-, Verbrauchsmaterial					1'153.40	
3104.01	Lehrmittel allgemein	50'280.00		47'580.00		42'275.40	
3104.02	Lehrerbibliothek	1'950.00		1'950.00		1'960.30	
3110.01	Anschaffung Mobiliar, Maschinen, Geräte (exkl.Sport,Informatik)	9'262.00		21'314.00		6'922.80	
3111.01	Anschaffung Apparate, Maschinen, Geräte					294.90	
3150.01	Unterhalt Büromöbel und Geräte					250.65	
3151.01	Unterhalt Apparate, Maschinen, Geräte, Fahrzeuge, Werkzeuge (exkl.Sport,Informatik)	2'300.00		2'600.00		1'965.35	
3171.01	Exkursionen Schulreisen und Lager	27'695.00		26'370.00		27'385.70	
3171.02	Kulturkredit	3'090.00		2'910.00		1'124.35	
3611.02	Anteil Lehrergehälter an Kanton	659'770.00		558'620.00		752'055.85	
4260.01	Rückerstattungen und Kostenbeteiligungen Dritter						100.00
213	Oberstufe	757'702.00	435'710.00	806'841.00	396'610.00	781'895.65	386'559.00
	Nettoaufwand		321'992.00		410'231.00		395'336.65
2130	Sekundarstufe I	757'702.00	435'710.00	806'841.00	396'610.00	781'895.65	386'559.00
3101.01	Betriebs-, Verbrauchsmaterial					400.00	
3104.01	Lehrmittel allgemein	36'890.00		34'720.00		30'131.10	
3104.02	Lehrerbibliothek	2'230.00		2'180.00		1'735.25	
3105.01	Lebensmittel	6'595.00		6'637.00		4'691.55	
3110.01	Anschaffung Mobiliar, Maschinen, Geräte (exkl.Sport,Informatik)	4'155.00		28'874.00		11'500.55	
3130.06	Gestaltung 9. Schuljahr	4'200.00		4'200.00		1'295.55	
3137.01	Steuern und Abgaben					600.00	

Budget 2024
Erfolgsrechnung

Einwohnergemeinde Laupen

		Budget 2024		Budget 2023		Rechnung 2022	
		Aufwand	Ertrag	Aufwand	Ertrag	Aufwand	Ertrag
3151.01	Unterhalt Apparate, Maschinen, Geräte, Fahrzeuge, Werkzeuge (exkl.Sport,Informatik)	4'000.00		4'000.00		3'383.50	
3171.01	Exkursionen Schulreisen und Lager	38'715.00		41'675.00		30'820.45	
3171.02	Kulturkredit	2'975.00		2'800.00			
3611.02	Anteil Lehrergehälter an Kanton	598'740.00		592'970.00		632'788.65	
3612.01	Entschädigungen an Gemeinden und Gemeindeverbände	52'704.00		79'038.00		64'294.05	
3636.01	Beiträge an private Unternehmungen					255.00	
3637.01	Beiträge an private Haushalte	6'498.00		9'747.00			
4612.01	Entschädigungen von Gemeinden und Gemeindeverbänden		435'710.00		396'610.00		386'559.00
214	Musikschulen	119'000.00		115'200.00		71'985.75	
	Nettoaufwand		119'000.00		115'200.00		71'985.75
2140	Musikschule	119'000.00		115'200.00		71'985.75	
3635.01	Beiträge an Regionale Musikschule Laupen	114'000.00		115'200.00		66'963.55	
3635.02	Beiträge an auswärtige Musikschulen	4'000.00				4'143.00	
3637.01	Beiträge an private Haushalte	1'000.00				879.20	
217	Schulliegenschaften	828'870.00	16'580.00	791'920.00	16'080.00	747'822.68	10'275.20
	Nettoaufwand		812'290.00		775'840.00		737'547.48
2170	Schulliegenschaften	828'870.00	16'580.00	791'920.00	16'080.00	747'822.68	10'275.20
3010.01	Löhne Verwaltungs- und Betriebspersonal	295'000.00		294'000.00		283'586.05	
3010.09	Taggelder-, EO-, Mutterschaft-Rückerstattungen					-2'960.20	
3050.01	AG-Beiträge AHV, IV, EO, ALV, Verwaltungskosten	19'000.00		19'000.00		17'779.00	
3052.01	AG-Beiträge an Pensionskassen	19'000.00		18'500.00		17'872.65	
3053.01	AG-Beiträge an Unfall- und Krankenversicherung	8'500.00		8'200.00		5'957.95	
3054.01	AG-Beiträge an Familienausgleichskasse	4'500.00		4'500.00		4'119.35	
3101.01	Betriebs-, Verbrauchsmaterial	30'800.00		30'800.00		28'536.60	
3110.01	Anschaffung Mobiliar, Maschinen, Geräte (exkl.Sport,Informatik)	1'500.00		5'000.00		43'785.30	
3110.02	Anschaffung Sport- und Turnmaterial	200.00		200.00			
3120.01	Ver- und Entsorgung	141'020.00		141'020.00		143'185.40	
3130.01	Dienstleistungen Dritter			10'000.00			
3130.02	Telefonie, Internet u. Kommunikation	800.00		2'000.00		491.83	
3134.01	Sachversicherungen	15'300.00		14'200.00		15'355.40	
3137.01	Steuern und Abgaben	500.00				133.60	
3144.01	Unterhalt Gebäude	111'700.00		156'650.00		113'155.35	
3144.03	Unterhalt Gebäude Kiga Birkenweg	22'500.00					
3144.04	Unterhalt Gebäude Kiga Mühlestrasse	1'000.00					

Budget 2024
Erfolgsrechnung

Einwohnergemeinde Laupen

		Budget 2024		Budget 2023		Rechnung 2022	
		Aufwand	Ertrag	Aufwand	Ertrag	Aufwand	Ertrag
3144.05	Unterhalt Gebäude Gesamte Schulanlage	16'700.00					
3151.01	Unterhalt Apparate, Maschinen, Geräte, Fahrzeuge, Werkzeuge (exkl.Sport,Informatik)	51'350.00		23'850.00		11'322.90	
3153.01	Unterhalt Informatik			20'000.00		301.00	
3300.10	Planmässige Abschreibungen Strassen und Verkehrswege (linear)	9'500.00		9'500.00		9'504.00	
3300.41	Planmässige Abschreibungen Hochbauten (neu)	60'000.00		34'500.00		40'274.00	
3320.01	Planmässige Abschreibungen immaterielle Anlagen	20'000.00				15'422.50	
4260.01	Rückerstattungen und Kostenbeteiligungen Dritter		3'500.00		3'500.00		230.20
4470.01	Pacht- und Mietzinse Liegenschaften VV		2'000.00		1'500.00		1'525.00
4920.03	Interne Verrechnung von Pacht, Mieten, Benützungskosten		11'080.00		11'080.00		8'520.00
218	Tagesbetreuung	333'262.00	306'815.00	282'292.00	238'074.00	238'276.78	228'112.70
	Nettoaufwand		26'447.00		44'218.00		10'164.08
2180	Tagesbetreuung	287'052.00	294'515.00	243'919.00	228'474.00	226'090.83	225'677.70
3010.01	Löhne Verwaltungs- und Betriebspersonal	178'956.00		148'894.00		150'818.85	
3010.09	Taggelder-, EO-, Mutterschaft-Rückerstattungen					-3'094.90	
3050.01	AG-Beiträge AHV, IV, EO, ALV, Verwaltungskosten	10'800.00		10'800.00		9'312.20	
3052.01	AG-Beiträge an Pensionskassen	5'200.00		4'800.00		4'996.05	
3053.01	AG-Beiträge an Unfall- und Krankenversicherung	2'800.00		4'200.00		2'599.85	
3054.01	AG-Beiträge an Familienausgleichskasse	2'300.00		2'300.00		2'177.40	
3090.01	Aus- und Weiterbildung des Personals	5'224.00		4'379.00		500.00	
3101.01	Betriebs-, Verbrauchsmaterial	12'000.00		13'018.00		7'982.50	
3103.01	Fachliteratur, Zeitschriften	300.00				488.55	
3105.01	Lebensmittel	58'852.00		46'508.00		40'772.95	
3110.01	Anschaffung Mobiliar, Maschinen, Geräte (exkl.Sport,Informatik)	1'000.00				558.10	
3111.01	Anschaffung Apparate, Maschinen, Geräte	500.00				25.90	
3130.02	Telefonie, Internet u. Kommunikation	500.00		500.00		340.38	
3636.01	Beiträge an private Unternehmungen	100.00				93.00	
3920.03	Interne Verrechnung von Pacht, Mieten, Benützungskosten	8'520.00		8'520.00		8'520.00	
4260.01	Rückerstattungen und Kostenbeteiligungen Dritter		125'700.90		98'026.00		112'777.70
4631.01	Beiträge Kanton		168'814.10		130'448.00		112'900.00
2181	Ferienbetreuung	46'210.00	12'300.00	38'373.00	9'600.00	12'185.95	2'435.00
3010.01	Löhne Verwaltungs- und Betriebspersonal	26'500.00		23'113.00		9'373.30	
3050.01	AG-Beiträge AHV, IV, EO, ALV, Verwaltungskosten	2'050.00		1'700.00		627.15	
3052.01	AG-Beiträge an Pensionskassen	1'500.00		800.00		247.80	
3053.01	AG-Beiträge an Unfall- und Krankenversicherung	700.00		650.00		171.70	

Budget 2024
Erfolgsrechnung

Einwohnergemeinde Laupen

		Budget 2024		Budget 2023		Rechnung 2022	
		Aufwand	Ertrag	Aufwand	Ertrag	Aufwand	Ertrag
3054.01	AG-Beiträge an Familienausgleichskasse	300.00		350.00		145.05	
3090.01	Aus- und Weiterbildung des Personals			680.00			
3101.01	Betriebs-, Verbrauchsmaterial	4'000.00		6'520.00		464.45	
3105.01	Lebensmittel	8'000.00		2'000.00		516.15	
3110.01	Anschaffung Mobiliar, Maschinen, Geräte (exkl.Sport,Informatik)	300.00				378.75	
3130.01	Dienstleistungen Dritter	300.00				261.60	
3920.03	Interne Verrechnung von Pacht, Mieten, Benützungskosten	2'560.00		2'560.00			
4260.01	Rückerstattungen und Kostenbeteiligungen Dritter		7'800.00		6'240.00		2'435.00
4631.01	Beiträge Kanton		4'500.00		3'360.00		
219	Obligatorische Schule	263'929.00	149'087.00	241'806.00	130'840.00	195'264.86	127'326.50
	Nettoaufwand		114'842.00		110'966.00		67'938.36
2190	Schulleitung und Schulverwaltung	196'929.00	144'387.00	179'356.00	126'140.00	144'043.06	123'615.50
3000.01	Löhne, Tag- und Sitzungsgelder an Kommissionen	17'120.00		9'125.00		5'065.00	
3010.01	Löhne Verwaltungs- und Betriebspersonal	9'450.00				276.00	
3050.01	AG-Beiträge AHV, IV, EO, ALV, Verwaltungskosten	150.00				17.85	
3053.01	AG-Beiträge an Unfall- und Krankenversicherung	20.00				3.60	
3054.01	AG-Beiträge an Familienausgleichskasse	200.00				754.15	
3090.01	Aus- und Weiterbildung des Personals	1'950.00		950.00		911.60	
3102.01	Drucksachen, Publikationen	100.00		100.00			
3102.02	Kopiergeräte	24'990.00		23'700.00		16'359.85	
3104.03	Lernmittel, Material Gestalten	29'219.00		27'279.00		26'757.90	
3110.02	Anschaffung Sport- und Turnmaterial	9'411.00		6'970.00		11'323.35	
3110.03	Anschaffung Mobiliar, Maschinen, Geräte allgemein	1'000.00		1'000.00		697.85	
3110.04	Anschaffung Mobiliar, Maschinen, Geräte Gestalten	4'325.00		11'103.00		3'887.45	
3113.00	Hardware	11'137.00		11'624.00		8'366.20	
3118.01	Immaterielle Anlagen (Software,Lizenzen)	17'050.00		12'000.00		4'473.10	
3130.01	Dienstleistungen Dritter	29'400.00		34'000.00		36'814.60	
3130.02	Telefonie, Internet u. Kommunikation	7'380.00		7'180.00		4'128.51	
3130.03	Porti und Frachten	2'000.00				2'044.45	
3151.01	Unterhalt Apparate, Maschinen, Geräte, Fahrzeuge, Werkzeuge (exkl.Sport,Informatik)	600.00		600.00			
3151.02	Unterhalt Apparate, Maschinen, Geräte, Fahrzeuge, Werkzeuge Sport	300.00		6'100.00		103.50	
3151.04	Unterhalt Apparate, Maschinen, Geräte, Fahrzeuge, Werkzeuge Gestalten	10'850.00		11'600.00		11'305.00	
3153.01	Unterhalt Informatik	20'277.00		16'025.00		10'753.10	
4230.01	Schulgelder		140'387.00		122'640.00		120'556.75

Budget 2024
Erfolgsrechnung

Einwohnergemeinde Laupen

		Budget 2024		Budget 2023		Rechnung 2022	
		Aufwand	Ertrag	Aufwand	Ertrag	Aufwand	Ertrag
4260.01	Rückerstattungen und Kostenbeteiligungen Dritter		3'500.00		3'500.00		2'147.15
4611.02	Entschädigungen vom Kanton		500.00				911.60
2193	Schulveranstaltungen	7'000.00		6'000.00		6'000.80	
3130.14	Schul- u. Sportfest	7'000.00		6'000.00		6'000.80	
2194	Freiwilliger Schulsport	12'000.00		9'950.00		1'616.00	
3010.01	Löhne Verwaltungs- und Betriebspersonal	12'000.00		9'950.00		1'616.00	
2196	Elternmitarbeit	1'000.00		1'000.00		179.05	
3130.01	Dienstleistungen Dritter	1'000.00		1'000.00		179.05	
2197	Schulsozialdienst	47'000.00	4'700.00	45'500.00	4'700.00	43'425.95	3'711.00
3130.01	Dienstleistungen Dritter	47'000.00		45'500.00		43'425.95	
4632.01	Beiträge von Gemeinden und Gemeindeverbänden		4'700.00		4'700.00		3'711.00
29	Übriges Bildungswesen	76'700.00		76'450.00		70'217.80	
	Nettoaufwand		76'700.00		76'450.00		70'217.80
291	Verwaltung	76'700.00		76'450.00		70'217.80	
	Nettoaufwand		76'700.00		76'450.00		70'217.80
2910	Verwaltung	76'700.00		76'450.00		70'217.80	
3010.01	Löhne Verwaltungs- und Betriebspersonal	61'800.00		60'400.00		60'629.10	
3050.01	AG-Beiträge AHV, IV, EO, ALV, Verwaltungskosten	4'000.00		3'900.00		3'806.60	
3052.01	AG-Beiträge an Pensionskassen	3'600.00		3'500.00		3'333.60	
3053.01	AG-Beiträge an Unfall- und Krankenversicherung	1'800.00		1'700.00		1'521.00	
3054.01	AG-Beiträge an Familienausgleichskasse	1'000.00		950.00		882.00	
3100.01	Büromaterial	500.00		500.00			
3102.01	Drucksachen, Publikationen	1'500.00		1'000.00			
3110.01	Anschaffung Mobiliar, Maschinen, Geräte (exkl. Sport, Informatik)	1'000.00		1'000.00			
3130.03	Porti und Frachten	1'500.00		3'500.00		45.50	
3	Kultur, Sport und Freizeit, Kirche	716'090.00	366'045.00	747'380.00	414'045.00	997'054.60	656'857.90
	Nettoaufwand		350'045.00		333'335.00		340'196.70
31	Kulturerbe	1'500.00	1'500.00	1'500.00	1'500.00	10'244.05	10'244.05
312	Denkmalpflege und Heimatschutz	1'500.00	1'500.00	1'500.00	1'500.00	10'244.05	10'244.05

Budget 2024
Erfolgsrechnung

Einwohnergemeinde Laupen

		Budget 2024		Budget 2023		Rechnung 2022	
		Aufwand	Ertrag	Aufwand	Ertrag	Aufwand	Ertrag
3120	Denkmalpflege und Heimatschutz	1'500.00	1'500.00	1'500.00	1'500.00	10'244.05	10'244.05
3637.01	Beiträge an private Haushalte					10'244.05	
3637.02	Beiträge Altstadtsanierung an Dritte	1'500.00		1'500.00			
4893.01	Entnahmen aus Altstadtsanierungsfonds		1'500.00		1'500.00		10'244.05
32	Kultur, übrige	179'930.00	13'800.00	198'720.00	14'200.00	169'304.05	14'161.90
	Nettoaufwand		166'130.00		184'520.00		155'142.15
321	Bibliotheken	65'080.00	13'800.00	82'370.00	14'200.00	58'780.35	14'161.90
	Nettoaufwand		51'280.00		68'170.00		44'618.45
3210	Bibliotheken	65'080.00	13'800.00	82'370.00	14'200.00	58'780.35	14'161.90
3010.01	Löhne Verwaltungs- und Betriebspersonal	36'700.00		35'000.00		32'450.55	
3010.09	Taggelder-, EO-, Mutterschaft-Rückerstattungen					-1'168.10	
3050.01	AG-Beiträge AHV, IV, EO, ALV, Verwaltungskosten	2'300.00		2'300.00		2'104.40	
3053.01	AG-Beiträge an Unfall- und Krankenversicherung	450.00		600.00		561.40	
3054.01	AG-Beiträge an Familienausgleichskasse	480.00		530.00		486.65	
3090.01	Aus- und Weiterbildung des Personals	950.00		300.00		270.00	
3100.01	Büromaterial	1'800.00		1'500.00		1'382.30	
3101.01	Betriebs-, Verbrauchsmaterial	350.00		350.00		548.20	
3102.01	Drucksachen, Publikationen	1'500.00		1'500.00		703.00	
3103.01	Fachliteratur, Zeitschriften	15'900.00		15'900.00		14'740.20	
3110.01	Anschaffung Mobiliar, Maschinen, Geräte (exkl. Sport, Informatik)	1'000.00		10'030.00		5'606.90	
3113.00	Hardware			7'400.00			
3130.01	Dienstleistungen Dritter	2'300.00		800.00		289.80	
3130.03	Porti und Frachten	350.00				333.30	
3158.01	Unterhalt immaterielle Anlagen (Software)	1'000.00		6'160.00		471.75	
4240.01	Benützungsgebühren und Dienstleistungen		11'600.00		12'000.00		11'961.90
4632.01	Beiträge von Gemeinden und Gemeindeverbänden		2'200.00		2'200.00		2'200.00
322	Konzert und Theater	5'000.00		5'000.00		5'000.00	
	Nettoaufwand		5'000.00		5'000.00		5'000.00
3220	Konzert und Theater	5'000.00		5'000.00		5'000.00	
3636.02	Vereinsbeiträge	5'000.00		5'000.00		5'000.00	
329	Kultur	109'850.00		111'350.00		105'523.70	
	Nettoaufwand		109'850.00		111'350.00		105'523.70

Budget 2024
Erfolgsrechnung

Einwohnergemeinde Laupen

		Budget 2024		Budget 2023		Rechnung 2022	
		Aufwand	Ertrag	Aufwand	Ertrag	Aufwand	Ertrag
3290	Übrige Kultur	109'850.00		111'350.00		105'523.70	
3160.02	Miete Vereinsarchiv	300.00		300.00		300.00	
3160.03	Miete Info-Egge	750.00		750.00		750.00	
3634.01	Beitrag an Regionale Kulturkonferenz	79'000.00		79'000.00		73'714.55	
3635.03	Beitrag an Stiftung Schloss Laupen	10'000.00		10'000.00		10'000.00	
3636.02	Vereinsbeiträge	6'900.00		8'400.00		8'160.00	
3636.03	Bundesfeier, Schlachtfeier	5'000.00		5'000.00		4'894.60	
3636.04	Jungbürgerfeier	2'500.00		2'500.00		231.50	
3636.05	Achetringeler (Chronik)	2'000.00		2'000.00		2'000.00	
3636.10	Krimispass (Abo)	1'900.00		1'900.00		1'077.00	
3636.12	Achetringele (Anlass)	1'500.00		1'500.00		4'396.05	
33	Medien	232'400.00	232'400.00	281'900.00	281'900.00	514'113.00	514'113.00
332	Massenmedien	232'400.00	232'400.00	281'900.00	281'900.00	514'113.00	514'113.00
3321	Antennen- und Kabelanlagen [Gemeindeb]	232'400.00	232'400.00	281'900.00	281'900.00	514'113.00	514'113.00
3120.01	Ver- und Entsorgung			4'000.00		1'772.05	
3120.02	Signalkauf			85'000.00		75'328.90	
3120.51	Ver- und Entsorgung Gde.Komm.	2'500.00					
3130.01	Dienstleistungen Dritter	1'500.00		1'000.00		1'238.60	
3130.51	Dienstleistungen Dritter Gde.Komm.	25'000.00					
3130.52	Dienstleistungen Dritte Netze Komm.	10'000.00					
3134.01	Sachversicherungen	1'000.00		1'100.00		500.00	
3140.01	Unterhalt an Grundstücken			2'500.00		2'013.55	
3143.01	Unterhalt übrige Tiefbauten			30'000.00			
3143.51	Unterhalt übrige Tiefbauten Gde.Komm.	30'000.00					
3143.52	Unterhalt übrige Tiefbauten Netze Komm.	15'000.00					
3181.01	Tatsächliche Forderungsverluste			1'000.00			
3300.31	Planmässige Abschreibungen Tiefbauten (neu)	95'000.00		84'600.00		88'934.60	
3300.90	Planmässige Abschreibungen	1'600.00		1'600.00		1'565.00	
3409.01	Verrechnete Passivzinsen	20'000.00		4'900.00		22'133.00	
3612.90	Interne Verrechnung von Dienstleistungen Gemeindewerke	30'800.00		30'800.00		32'365.00	
3634.02	Urheberrechtsgebühren			34'000.00		29'236.50	
3634.03	Jahresbeitrag an Swisscable			1'400.00		1'283.60	
4240.01	Benützungsgebühren und Dienstleistungen				200'000.00		234'890.45
4240.03	Urheberrechtsgebühren				30'000.00		27'536.35
4240.50	Anschlussgebühren (neu in Laufende RG)				10'000.00		248'500.00
4240.55	Benützungsgebühren SenseLan		161'000.00				

Budget 2024
Erfolgsrechnung

Einwohnergemeinde Laupen

		Budget 2024		Budget 2023		Rechnung 2022	
		Aufwand	Ertrag	Aufwand	Ertrag	Aufwand	Ertrag
4240.56	Benützungsgebühren Salt		5'000.00				
4240.57	Benützungsgebühren Sunrise		5'000.00				
4240.58	Benützungsgebühren Init7		5'000.00				
4260.01	Rückerstattungen und Kostenbeteiligungen Dritter				20'000.00		3'186.20
4260.00	Rückerstattung Dritter Gde.Komm.		15'000.00				
4260.00	Rückerstattungen Dritter Netze Komm.		5'000.00				
9010.01	Abschluss SF in EK, Ertragsüberschuss					257'742.20	
9011.01	Abschluss SF in EK, Aufwandüberschuss		36'400.00		21'900.00		
34	Sport und Freizeit	302'260.00	118'345.00	265'260.00	116'445.00	303'393.50	118'338.95
	Nettoaufwand		183'915.00		148'815.00		185'054.55
341	Sport	245'640.00	118'345.00	227'240.00	116'445.00	269'422.25	118'338.95
	Nettoaufwand		127'295.00		110'795.00		151'083.30
3410	Schwimmbad	137'515.00	45'015.00	127'715.00	45'015.00	177'169.05	45'015.00
3632.01	Beiträge an Gemeinden und Gemeindeverbände	85'000.00		74'700.00		124'658.05	
3632.03	Schenkung BR-Zins an Verband	45'015.00		45'015.00		45'015.00	
3660.20	Planm.Abschreibungen Investitionsbeiträge Gde.+Gde.verbände	7'500.00		8'000.00		7'496.00	
4470.02	BR-Zins Verband		45'015.00		45'015.00		45'015.00
3411	Sportplatz	108'125.00	73'330.00	99'525.00	71'430.00	92'253.20	73'323.95
3101.01	Betriebs-, Verbrauchsmaterial	2'000.00		2'000.00		71.70	
3120.01	Ver- und Entsorgung	8'100.00		4'100.00		4'628.45	
3143.01	Unterhalt übrige Tiefbauten	18'300.00		17'700.00		11'509.50	
3144.01	Unterhalt Gebäude	2'000.00				296.30	
3151.01	Unterhalt Apparate, Maschinen, Geräte, Fahrzeuge, Werkzeuge (exkl.Sport,Informatik)	2'000.00				88.30	
3160.04	Baurechtszins Burgergemeinde	73'925.00		73'925.00		73'923.95	
3660.20	Planm.Abschreibungen Investitionsbeiträge Gde.+Gde.verbände	1'800.00		1'800.00		1'735.00	
4260.01	Rückerstattungen und Kostenbeteiligungen Dritter		2'400.00		500.00		2'400.00
4632.01	Beiträge von Gemeinden und Gemeindeverbänden		70'930.00		70'930.00		70'923.95
342	Freizeit	56'620.00		38'020.00		33'971.25	
	Nettoaufwand		56'620.00		38'020.00		33'971.25
3420	Freizeit	56'620.00		38'020.00		33'971.25	
3132.01	Honorare externe Berater, Gutachter, Fachexperten etc.	500.00		1'500.00		83.00	

Budget 2024
Erfolgsrechnung

Einwohnergemeinde Laupen

		Budget 2024		Budget 2023		Rechnung 2022	
		Aufwand	Ertrag	Aufwand	Ertrag	Aufwand	Ertrag
3134.01	Sachversicherungen	20.00		20.00		18.15	
3140.01	Unterhalt an Grundstücken	42'100.00		36'500.00		33'870.10	
3300.41	Planmässige Abschreibungen Hochbauten (neu)	14'000.00					
4	Gesundheit	21'552.00		20'623.00		15'085.70	
	Nettoaufwand		21'552.00		20'623.00		15'085.70
43	Gesundheit	21'552.00		20'623.00		15'085.70	
	Nettoaufwand		21'552.00		20'623.00		15'085.70
433	Schulgesundheitsdienst	21'552.00		20'623.00		15'085.70	
	Nettoaufwand		21'552.00		20'623.00		15'085.70
4330	Schulgesundheitsdienst	6'600.00		6'600.00		8'587.80	
3136.01	Aufklärungs- und Untersuchungskosten	6'600.00		6'600.00		8'587.80	
4331	Schulzahnpflege	14'952.00		14'023.00		6'497.90	
3102.01	Drucksachen, Publikationen	200.00		200.00			
3136.01	Aufklärungs- und Untersuchungskosten	12'752.00		11'823.00		293.90	
3136.02	Behandlungskosten	2'000.00		2'000.00		6'204.00	
5	Soziale Sicherheit	3'756'230.00	787'860.00	3'674'460.00	683'660.00	3'534'508.55	692'631.65
	Nettoaufwand		2'968'370.00		2'990'800.00		2'841'876.90
53	Alter + Hinterlassene	767'550.00	27'560.00	803'050.00	27'560.00	749'983.80	28'327.00
	Nettoaufwand		739'990.00		775'490.00		721'656.80
531	Alters- und Hinterlassenenversicherung AHV	800.00	27'560.00		27'560.00	1'982.10	28'327.00
	Nettoertrag	26'760.00		27'560.00		26'344.90	
5310	Alters- u.Hinterlassenenversicherung AHV	800.00	27'560.00		27'560.00	1'982.10	28'327.00
3130.03	Porti und Frachten	800.00				746.45	
3637.01	Beiträge an private Haushalte					1'235.65	
4631.01	Beiträge Kanton		14'000.00		14'000.00		13'312.00
4632.01	Beiträge von Gemeinden und Gemeindeverbänden		13'560.00		13'560.00		15'015.00
532	Ergänzungsleistungen AHV / IV	747'000.00		783'300.00		739'248.00	
	Nettoaufwand		747'000.00		783'300.00		739'248.00
5320	Ergänzungsleistungen AHV / IV	747'000.00		783'300.00		739'248.00	

Budget 2024
Erfolgsrechnung

Einwohnergemeinde Laupen

		Budget 2024		Budget 2023		Rechnung 2022	
		Aufwand	Ertrag	Aufwand	Ertrag	Aufwand	Ertrag
3631.01	Beiträge an Kanton und Konkordate	747'000.00		783'300.00		739'248.00	
535	Leistungen an das Alter	19'750.00		19'750.00		8'753.70	
	Nettoaufwand		19'750.00		19'750.00		8'753.70
5350	Leistungen an das Alter	19'750.00		19'750.00		8'753.70	
3130.12	Altersleitbild	3'600.00		3'600.00			
3634.04	Beitrag an Kirchgemeinde	400.00		400.00			
3636.06	Seniorenausflug	8'400.00		8'400.00		4'885.70	
3636.08	Beiträge an Mahlzeitendienst	5'200.00		5'200.00		3'868.00	
3636.09	Beiträge an Rotkreuzfahrtdienst	1'900.00		1'900.00			
3636.13	Beitrag Hotelplan Laupen (BLS-Ticketausgabe)	250.00		250.00			
54	Familie und Jugend	847'280.00	89'300.00	787'610.00	86'100.00	851'717.89	72'410.05
	Nettoaufwand		757'980.00		701'510.00		779'307.84
541	Familienzulagen	16'600.00		16'300.00		15'268.00	
	Nettoaufwand		16'600.00		16'300.00		15'268.00
5410	Familienzulagen	16'600.00		16'300.00		15'268.00	
3631.01	Beiträge an Kanton und Konkordate	16'600.00		16'300.00		15'268.00	
544	Jugendschutz	150'680.00	63'300.00	131'310.00	61'100.00	153'096.39	57'086.90
	Nettoaufwand		87'380.00		70'210.00		96'009.49
5440	Jugendschutz allgemein	180.00		180.00			
3636.07	Beitrag pro Juventute (Elternbriefe)	180.00		180.00			
5444	Offene Kinder- und Jugendarbeit	150'500.00	63'300.00	131'130.00	61'100.00	153'096.39	57'086.90
3101.01	Betriebs-, Verbrauchsmaterial	250.00		250.00		136.80	
3110.01	Anschaffung Mobiliar, Maschinen, Geräte (exkl. Sport, Informatik)	500.00		500.00			
3120.01	Ver- und Entsorgung	800.00		500.00		882.00	
3130.02	Telefonie, Internet u. Kommunikation	1'800.00		1'800.00		1'834.29	
3134.01	Sachversicherungen	150.00		100.00		117.65	
3144.01	Unterhalt Gebäude	2'500.00		500.00		863.85	
3160.01	Miete und Pacht Liegenschaften	14'000.00		12'480.00		18'600.00	
3632.01	Beiträge an Gemeinden und Gemeindeverbände	130'500.00		115'000.00		130'661.80	
4260.01	Rückerstattungen und Kostenbeteiligungen Dritter		4'500.00		4'500.00		1'386.90
4480.01	Mietzinse von gemieteten Liegenschaften		800.00		600.00		

Budget 2024
Erfolgsrechnung

Einwohnergemeinde Laupen

		Budget 2024		Budget 2023		Rechnung 2022	
		Aufwand	Ertrag	Aufwand	Ertrag	Aufwand	Ertrag
4611.02	Entschädigungen vom Kanton		58'000.00		56'000.00		55'700.00
545	Leistungen an Familien	680'000.00	26'000.00	640'000.00	25'000.00	683'353.50	15'323.15
	Nettoaufwand		654'000.00		615'000.00		668'030.35
5451	Kinderkrippen und Kinderhorte	460'000.00	20'000.00	450'000.00	20'000.00	461'041.10	11'112.10
3636.01	Beiträge an private Unternehmungen	460'000.00		450'000.00		461'041.10	
4260.01	Rückerstattungen und Kostenbeteiligungen Dritter		20'000.00		20'000.00		11'112.10
5452	Tageseltern	220'000.00	6'000.00	190'000.00	5'000.00	222'312.40	4'211.05
3636.01	Beiträge an private Unternehmungen	220'000.00		190'000.00		222'312.40	
4260.01	Rückerstattungen und Kostenbeteiligungen Dritter		6'000.00		5'000.00		4'211.05
57	Sozialhilfe und Asylwesen	2'141'400.00	671'000.00	2'083'800.00	570'000.00	1'932'806.86	591'894.60
	Nettoaufwand		1'470'400.00		1'513'800.00		1'340'912.26
579	Sozialhilfe	2'141'400.00	671'000.00	2'083'800.00	570'000.00	1'932'806.86	591'894.60
	Nettoaufwand		1'470'400.00		1'513'800.00		1'340'912.26
5790	Sozialkommission	5'600.00		5'600.00		3'183.20	
3000.01	Löhne, Tag- und Sitzungsgelder an Kommissionen	5'000.00		5'000.00		2'656.90	
3091.01	Personalwerbung	300.00		300.00		215.50	
3102.01	Drucksachen, Publikationen	300.00		300.00		310.80	
5796	Regionaler Sozialdienst	260'000.00		258'200.00		205'534.51	
3612.02	Betriebsbeitrag Sozialdienst	260'000.00		258'200.00		205'534.51	
5799	Lastenausgleich Sozialhilfe	1'875'800.00	671'000.00	1'820'000.00	570'000.00	1'724'089.15	591'894.60
3611.01	Entschädigungen an Kanton	1'875'800.00		1'820'000.00		1'724'089.15	
4611.02	Entschädigungen vom Kanton		401'000.00		350'000.00		268'643.40
4612.01	Entschädigungen von Gemeinden und Gemeindeverbänden		270'000.00		220'000.00		323'251.20
6	Verkehr und Nachrichtenübermittlung	832'000.00	138'400.00	899'050.00	217'400.00	900'221.35	201'622.57
	Nettoaufwand		693'600.00		681'650.00		698'598.78
61	Strassenverkehr	570'800.00	133'400.00	557'550.00	133'400.00	576'530.05	134'122.45
	Nettoaufwand		437'400.00		424'150.00		442'407.60
613	Kantonsstrassen, übrige					131.40	
	Nettoaufwand						131.40

Budget 2024
Erfolgsrechnung

Einwohnergemeinde Laupen

		Budget 2024		Budget 2023		Rechnung 2022	
		Aufwand	Ertrag	Aufwand	Ertrag	Aufwand	Ertrag
6130	Kantonsstrassen					131.40	
3101.01	Betriebs-, Verbrauchsmaterial					131.40	
615	Gemeindestrassen	570'800.00	133'400.00	557'550.00	133'400.00	576'398.65	134'122.45
	Nettoaufwand		437'400.00		424'150.00		442'276.20
6150	Gemeindestrassen	565'800.00	133'400.00	552'550.00	133'400.00	576'398.65	134'122.45
3000.01	Löhne, Tag- und Sitzungsgelder an Kommissionen					50.00	
3010.01	Löhne Verwaltungs- und Betriebspersonal	224'500.00		218'700.00		215'720.00	
3010.09	Taggelder-, EO-, Mutterschaft-Rückerstattungen					-7'171.20	
3050.01	AG-Beiträge AHV, IV, EO, ALV, Verwaltungskosten	14'900.00		14'150.00		13'273.55	
3052.01	AG-Beiträge an Pensionskassen	15'900.00		14'500.00		14'383.10	
3053.01	AG-Beiträge an Unfall- und Krankenversicherung	6'400.00		6'100.00		4'447.20	
3054.01	AG-Beiträge an Familienausgleichskasse	3'400.00		3'400.00		3'074.85	
3090.01	Aus- und Weiterbildung des Personals	1'000.00		1'000.00			
3101.01	Betriebs-, Verbrauchsmaterial	6'500.00		9'500.00		11'364.50	
3101.03	Material für Schneeräumung	10'000.00				9'543.60	
3101.04	Treibstoffe	9'000.00		9'000.00		7'780.55	
3110.01	Anschaffung Mobiliar, Maschinen, Geräte (exkl.Sport,Informatik)	3'000.00				43'470.90	
3110.04	Anschaffung Mobiliar, Maschinen, Geräte Gestalten					1'278.35	
3112.01	Anschaffung Dienstkleider	1'500.00		3'000.00		1'754.10	
3120.01	Ver- und Entsorgung	2'500.00		2'500.00		4'167.65	
3120.03	Strom + Material öffentliche Beleuchtung	25'500.00		45'500.00		30'399.15	
3130.01	Dienstleistungen Dritter	15'000.00				10'347.05	
3130.02	Telefonie, Internet u. Kommunikation	700.00		700.00		348.60	
3131.01	Planungen und Projektierungen Dritter	5'000.00				-230.75	
3134.01	Sachversicherungen	8'500.00		8'500.00		14'403.40	
3137.01	Steuern und Abgaben	3'400.00		3'300.00		3'473.25	
3141.01	Unterhalt Strassen und Verkehrswege	35'000.00		67'000.00		33'597.65	
3141.02	Strassensignalisation und -markierung	4'500.00		4'500.00		3'484.55	
3141.03	Geburten-Steine Schlosstreppe	2'500.00				2'352.00	
3144.01	Unterhalt Gebäude	10'300.00		1'800.00		2'897.90	
3151.01	Unterhalt Apparate, Maschinen, Geräte, Fahrzeuge, Werkzeuge (exkl.Sport,Informatik)	39'750.00		38'750.00		46'299.00	
3160.04	Baurechtszins Burgergemeinde	6'050.00		6'050.00		6'048.00	
3300.10	Planmässige Abschreibungen Strassen und Verkehrswege (linear)	80'000.00		71'600.00		70'765.50	
3300.61	Planmässige Abschreibungen Mobilien VV	31'000.00		23'000.00		29'076.20	

Budget 2024
Erfolgsrechnung

Einwohnergemeinde Laupen

		Budget 2024		Budget 2023		Rechnung 2022	
		Aufwand	Ertrag	Aufwand	Ertrag	Aufwand	Ertrag
4240.01	Benützungsgebühren und Dienstleistungen		500.00		500.00		2'987.50
4260.01	Rückerstattungen und Kostenbeteiligungen Dritter		10'000.00		10'000.00		12'391.40
4612.90	Interne Verrechnung von Dienstleistungen Gemeindewerke		109'900.00		109'900.00		108'571.25
4631.01	Beiträge Kanton		5'000.00		5'000.00		2'172.30
4910.01	Verrechneter Aufwand Märit		8'000.00		8'000.00		8'000.00
6155	Parkplätze	5'000.00		5'000.00			
3151.01	Unterhalt Apparate, Maschinen, Geräte, Fahrzeuge, Werkzeuge (exkl.Sport,Informatik)	5'000.00		5'000.00			
62	Öffentlicher Verkehr	261'200.00	5'000.00	341'500.00	84'000.00	323'691.30	67'500.12
	Nettoaufwand		256'200.00		257'500.00		256'191.18
622	Regionalverkehr	700.00		700.00		63.30	
	Nettoaufwand		700.00		700.00		63.30
6220	Regionalverkehr	700.00		700.00		63.30	
3634.06	Beitrag Nachtbus	700.00		700.00		63.30	
629	Öffentlicher Verkehr	260'500.00	5'000.00	340'800.00	84'000.00	323'628.00	67'500.12
	Nettoaufwand		255'500.00		256'800.00		256'127.88
6290	Öffentlicher Verkehr	10'500.00	5'000.00	94'500.00	84'000.00	94'500.00	67'500.12
3130.13	Generalabonnemente SBB			84'000.00		84'000.00	
3910.02	Verrechneter Aufwand Verwaltung	10'500.00		10'500.00		10'500.00	
4250.03	Verkäufe Generalabonnemente SBB		5'000.00		84'000.00		67'500.12
6291	Gemeindeanteil Öffentlicher Verkehr	250'000.00		246'300.00		229'128.00	
3631.01	Beiträge an Kanton und Konkordate	250'000.00		246'300.00		229'128.00	
7	Umweltschutz und Raumordnung	2'201'200.00	1'929'700.00	2'507'400.00	2'306'150.00	2'328'330.50	2'084'555.15
	Nettoaufwand		271'500.00		201'250.00		243'775.35
71	Wasserversorgung	564'000.00	564'000.00	621'350.00	621'350.00	652'885.75	652'885.75
710	Wasserversorgung	564'000.00	564'000.00	621'350.00	621'350.00	652'885.75	652'885.75
7101	Wasserversorgung [Gemeindebetrieb]	564'000.00	564'000.00	621'350.00	621'350.00	652'885.75	652'885.75
3000.02	Löhne, Tag- und Sitzungsgelder an Gemeinderat	3'000.00				3'120.00	
3010.01	Löhne Verwaltungs- und Betriebspersonal	10'600.00		7'100.00		381.30	

Budget 2024
Erfolgsrechnung

Einwohnergemeinde Laupen

		Budget 2024		Budget 2023		Rechnung 2022	
		Aufwand	Ertrag	Aufwand	Ertrag	Aufwand	Ertrag
3101.01	Betriebs-, Verbrauchsmaterial	200.00				18.20	
3111.01	Anschaffung Apparate, Maschinen, Geräte	2'000.00		200.00			
3120.01	Ver- und Entsorgung	37'000.00		35'000.00		31'372.45	
3130.01	Dienstleistungen Dritter	25'000.00		15'000.00		7'372.30	
3130.02	Telefonie, Internet u. Kommunikation	500.00				335.26	
3132.01	Honorare externe Berater, Gutachter, Fachexperten etc.	1'500.00		1'500.00		1'675.00	
3134.01	Sachversicherungen	1'300.00		1'300.00		1'256.75	
3137.01	Steuern und Abgaben	300.00		300.00		235.00	
3143.01	Unterhalt übrige Tiefbauten	130'800.00		129'800.00		57'484.90	
3181.01	Tatsächliche Forderungsverluste	1'000.00		2'000.00		9.40	
3300.31	Planmässige Abschreibungen Tiefbauten (neu)	31'000.00		31'000.00		14'753.90	
3300.61	Planmässige Abschreibungen Mobilien VV	18'000.00		17'000.00		11'973.10	
3300.90	Planmässige Abschreibungen			93'590.00		93'582.70	
3300.91	Planmässige Abschreibungen immaterielle Anlagen	2'500.00		2'500.00		1'439.80	
3510.10	Einlage in SF Werterhalt	183'680.00		183'680.00		183'680.00	
3510.50	Einlage in SF Werterhalt (Anschlussgebühren)	30'000.00		30'000.00		14'243.90	
3612.90	Interne Verrechnung von Dienstleistungen Gemeindewerke	63'900.00		56'900.00		56'900.00	
3632.01	Beiträge an Gemeinden und Gemeindeverbände	14'480.00		14'480.00		13'444.75	
4240.02	Grundgebühren		84'000.00		84'000.00		92'549.75
4240.50	Anschlussgebühren (neu in Laufende RG)		30'000.00		30'000.00		14'243.90
4250.04	Erlös aus Wasserverkauf		390'000.00		340'000.00		416'683.65
4260.01	Rückerstattungen und Kostenbeteiligungen Dritter		2'500.00		5'000.00		1'977.95
4409.01	Verrechnete Aktivzinsen		6'000.00		8'000.00		5'681.00
4510.01	Entnahme aus SF Werterhalt		51'500.00		144'090.00		121'749.50
9010.01	Abschluss SF in EK, Ertragsüberschuss	7'240.00				159'607.04	
9011.01	Abschluss SF in EK, Aufwandüberschuss				10'260.00		
72	Abwasserentsorgung	867'000.00	867'000.00	837'500.00	837'500.00	988'146.70	988'146.70
720	Abwasserentsorgung	867'000.00	867'000.00	837'500.00	837'500.00	988'146.70	988'146.70
7201	Abwasserentsorgung [Gemeindebetrieb]	867'000.00	867'000.00	837'500.00	837'500.00	988'146.70	988'146.70
3120.01	Ver- und Entsorgung	2'000.00		4'700.00		1'414.80	
3130.01	Dienstleistungen Dritter	1'500.00		1'500.00		815.87	
3130.02	Telefonie, Internet u. Kommunikation	1'000.00		950.00		952.45	
3132.01	Honorare externe Berater, Gutachter, Fachexperten etc.	5'000.00		5'000.00		3'659.00	
3143.01	Unterhalt übrige Tiefbauten	115'000.00		96'500.00		27'138.10	
3144.01	Unterhalt Gebäude	100.00		100.00		100.00	
3181.01	Tatsächliche Forderungsverluste	500.00		1'000.00			
3300.31	Planmässige Abschreibungen Tiefbauten (neu)	31'000.00		30'500.00		25'944.85	

Budget 2024
Erfolgsrechnung

Einwohnergemeinde Laupen

		Budget 2024		Budget 2023		Rechnung 2022	
		Aufwand	Ertrag	Aufwand	Ertrag	Aufwand	Ertrag
3300.91	Planmässige Abschreibungen immaterielle Anlagen	33'000.00		19'000.00		32'636.30	
3510.10	Einlage in SF Werterhalt	262'169.00		262'169.00		262'169.00	
3510.50	Einlage in SF Werterhalt (Anschlussgebühren)	50'000.00		50'000.00		83'750.00	
3612.90	Interne Verrechnung von Dienstleistungen Gemeindewerke	63'000.00		63'000.00		82'015.90	
3632.01	Beiträge an Gemeinden und Gemeindeverbände	163'100.00		156'400.00		125'581.25	
4240.01	Benützungsgebühren und Dienstleistungen		380'000.00		370'000.00		451'878.05
4240.02	Grundgebühren		360'000.00		360'000.00		360'166.10
4240.50	Anschlussgebühren (neu in Laufende RG)		50'000.00		50'000.00		83'750.00
4260.01	Rückerstattungen und Kostenbeteiligungen Dritter		5'000.00		1'000.00		23'877.40
4409.01	Verrechnete Aktivzinsen		8'000.00		7'000.00		9'894.00
4510.01	Entnahme aus SF Werterhalt		64'000.00		49'500.00		58'581.15
9010.01	Abschluss SF in EK, Ertragsüberschuss	139'631.00		146'681.00		341'969.18	
73	Abfall	479'700.00	479'700.00	830'300.00	830'300.00	426'448.70	426'448.70
730	Abfall	479'700.00	479'700.00	830'300.00	830'300.00	426'448.70	426'448.70
7300	Tierkörperbeseitigung	102'100.00	102'100.00	105'100.00	105'100.00	86'004.45	86'004.45
3120.01	Ver- und Entsorgung	60'000.00		63'000.00		45'759.35	
3134.01	Sachversicherungen	100.00		100.00		45.10	
3636.01	Beiträge an private Unternehmungen	42'000.00		42'000.00		40'200.00	
4260.01	Rückerstattungen und Kostenbeteiligungen Dritter		1'000.00		1'000.00		
4612.91	Interne Verrechnung Nettoaufwand Tierkörperbeseitigung		21'100.00		16'100.00		10'743.80
4632.01	Beiträge von Gemeinden und Gemeindeverbänden		80'000.00		88'000.00		75'260.65
7301	Abfall [Gemeindebetrieb]	377'600.00	377'600.00	725'200.00	725'200.00	340'444.25	340'444.25
3101.02	Ankauf Gebühren- u. Containermarken	9'000.00		9'000.00		4'405.30	
3111.01	Anschaffung Apparate, Maschinen, Geräte	8'000.00		8'000.00		2'458.95	
3120.01	Ver- und Entsorgung					21'727.35	
3130.01	Dienstleistungen Dritter					3'120.35	
3130.08	Abfuhrkosten + Beladerlöhne	56'000.00		56'000.00		57'434.20	
3130.09	Verwertungskosten	83'000.00		83'000.00		74'590.50	
3130.10	Sonderabfuhrkosten	35'000.00		35'000.00		25'237.80	
3143.01	Unterhalt übrige Tiefbauten					11'144.15	
3144.01	Unterhalt Gebäude	1'000.00		1'000.00			
3181.01	Tatsächliche Forderungsverluste	1'000.00		1'000.00			
3612.90	Interne Verrechnung von Dienstleistungen Gemeindewerke	87'500.00		87'500.00		87'500.00	
3612.91	Interne Verrechnung Nettoaufwand Tierkörperbeseitigung	21'100.00		16'100.00		10'743.80	
3636.01	Beiträge an private Unternehmungen	76'000.00		76'000.00		42'081.85	
4240.01	Benützungsgebühren und Dienstleistungen		180'000.00		180'000.00		180'046.80

Budget 2024
Erfolgsrechnung

Einwohnergemeinde Laupen

		Budget 2024		Budget 2023		Rechnung 2022	
		Aufwand	Ertrag	Aufwand	Ertrag	Aufwand	Ertrag
4240.02	Grundgebühren		100'000.00		100'000.00		101'729.60
4260.01	Rückerstattungen und Kostenbeteiligungen Dritter		5'000.00		11'000.00		3'459.90
4409.01	Verrechnete Aktivzinsen		1'000.00		4'200.00		730.00
4611.02	Entschädigungen vom Kanton				430'000.00		
9010.01	Abschluss SF in EK, Ertragsüberschuss			352'600.00			
9011.01	Abschluss SF in EK, Aufwandüberschuss		91'600.00				54'477.95
74	Verbauungen	39'500.00		39'500.00		54'002.40	
	Nettoaufwand		39'500.00		39'500.00		54'002.40
741	Gewässerverbauungen	32'000.00		32'000.00		54'002.40	
	Nettoaufwand		32'000.00		32'000.00		54'002.40
7410	Gewässerverbauungen	32'000.00		32'000.00		54'002.40	
3132.01	Honorare externe Berater, Gutachter, Fachexperten etc.	5'000.00		5'000.00		2'076.50	
3142.01	Unterhalt Wasserbau	15'000.00		15'000.00		45'275.05	
3300.20	Planmässige Abschreibungen Wasserbau VV	12'000.00		12'000.00		6'650.85	
745	Naturgefahren	7'500.00		7'500.00			
	Nettoaufwand		7'500.00		7'500.00		
7450	Naturgefahren	7'500.00		7'500.00			
3134.02	Beitrag Einsatzkostenversicherung GVB	7'500.00		7'500.00			
75	Arten- und Landschaftsschutz	20'000.00		1'500.00		8'266.55	
	Nettoaufwand		20'000.00		1'500.00		8'266.55
750	Arten- und Landschaftsschutz	20'000.00		1'500.00		8'266.55	
	Nettoaufwand		20'000.00		1'500.00		8'266.55
7500	Arten- und Landschaftsschutz	20'000.00		1'500.00		8'266.55	
3130.01	Dienstleistungen Dritter	20'000.00		1'500.00		8'266.55	
77	Übriger Umweltschutz	95'000.00	19'000.00	71'650.00	17'000.00	71'076.80	17'074.00
	Nettoaufwand		76'000.00		54'650.00		54'002.80
771	Friedhof und Bestattung	94'000.00	4'000.00	70'650.00	4'000.00	66'005.75	2'000.00
	Nettoaufwand		90'000.00		66'650.00		64'005.75
7710	Friedhof und Bestattung allgemein	94'000.00	4'000.00	70'650.00	4'000.00	66'005.75	2'000.00

Budget 2024
Erfolgsrechnung

Einwohnergemeinde Laupen

		Budget 2024		Budget 2023		Rechnung 2022	
		Aufwand	Ertrag	Aufwand	Ertrag	Aufwand	Ertrag
3101.01	Betriebs-, Verbrauchsmaterial	1'000.00		1'000.00		1'211.65	
3110.01	Anschaffung Mobiliar, Maschinen, Geräte (exkl. Sport, Informatik)	3'000.00		3'000.00		2'976.40	
3120.01	Ver- und Entsorgung	6'600.00		6'600.00		5'191.55	
3130.11	Graberstellung	7'500.00		5'600.00		6'117.35	
3130.16	Bestattungskosten bei Erbausschlag Bestattungskosten bei Erbausschlag	1'500.00		1'500.00			
3132.01	Honorare externe Berater, Gutachter, Fachexperten etc.	10'000.00		10'000.00			
3134.01	Sachversicherungen	600.00		600.00		618.90	
3140.01	Unterhalt an Grundstücken	56'500.00		26'100.00		40'556.35	
3143.01	Unterhalt übrige Tiefbauten	5'000.00		13'950.00		5'042.50	
3144.01	Unterhalt Gebäude	2'300.00		2'300.00		4'291.05	
4240.01	Benützungsgebühren und Dienstleistungen		4'000.00		4'000.00		2'000.00
779	Umweltschutz	1'000.00	15'000.00	1'000.00	13'000.00	5'071.05	15'074.00
	Nettoertrag	14'000.00		12'000.00		10'002.95	
7792	Hundetoiletten	1'000.00	15'000.00	1'000.00	13'000.00	5'071.05	15'074.00
3101.01	Betriebs-, Verbrauchsmaterial	1'000.00		1'000.00		5'071.05	
4033.01	Hundetaxe		15'000.00		13'000.00		15'074.00
79	Raumordnung	136'000.00		105'600.00		127'503.60	
	Nettoaufwand		136'000.00		105'600.00		127'503.60
790	Raumordnung	136'000.00		105'600.00		127'503.60	
	Nettoaufwand		136'000.00		105'600.00		127'503.60
7900	Raumordnung allgemein	136'000.00		105'600.00		127'503.60	
3131.01	Planungen und Projektierungen Dritter	30'000.00				31'204.60	
3300.91	Planmässige Abschreibungen immaterielle Anlagen	106'000.00		105'600.00		96'299.00	
8	Volkswirtschaft	22'850.00	130'000.00	5'850.00	130'000.00	5'751.20	127'095.45
	Nettoertrag	107'150.00		124'150.00		121'344.25	
84	Tourismus	22'850.00		5'850.00		5'751.20	1'345.00
	Nettoaufwand		22'850.00		5'850.00		4'406.20
840	Tourismus	22'850.00		5'850.00		5'751.20	1'345.00
	Nettoaufwand		22'850.00		5'850.00		4'406.20

Budget 2024
Erfolgsrechnung

Einwohnergemeinde Laupen

		Budget 2024		Budget 2023		Rechnung 2022	
		Aufwand	Ertrag	Aufwand	Ertrag	Aufwand	Ertrag
8400	Tourismus	22'850.00		5'850.00		5'751.20	1'345.00
3130.01	Dienstleistungen Dritter			1'000.00		2'682.20	
3130.03	Porti und Frachten					219.00	
3130.17	Tourismus Region Laupen (Pilot) Bestattungskosten bei Erbausschlag	20'000.00					
3132.01	Honorare externe Berater, Gutachter, Fachexperten etc.			2'000.00			
3636.01	Beiträge an private Unternehmungen	2'850.00		2'850.00		2'850.00	
4260.01	Rückerstattungen und Kostenbeteiligungen Dritter						1'345.00
87	Brennstoffe und Energie		130'000.00		130'000.00		125'750.45
	Nettoertrag	130'000.00		130'000.00		125'750.45	
871	Elektrizität		130'000.00		130'000.00		125'750.45
	Nettoertrag	130'000.00		130'000.00		125'750.45	
8710	Elektrizität allgemein		130'000.00		130'000.00		125'750.45
4120.01	Rückvergütung der BKW AG		130'000.00		130'000.00		125'750.45
9	Finanzen und Steuern	1'982'660.00	10'489'146.00	1'593'400.00	9'808'656.00	1'921'385.93	10'051'924.07
	Nettoertrag	8'506'486.00		8'215'256.00		8'130'538.14	
91	Steuern	99'500.00	9'472'500.00	99'500.00	8'945'000.00	96'616.25	9'360'208.35
	Nettoertrag	9'373'000.00		8'845'500.00		9'263'592.10	
910	Steuern	99'500.00	9'472'500.00	99'500.00	8'945'000.00	96'616.25	9'360'208.35
	Nettoertrag	9'373'000.00		8'845'500.00		9'263'592.10	
9100	Allgemeine Gemeindesteuern	99'000.00	8'171'000.00	99'000.00	7'593'500.00	96'504.10	8'064'229.75
3181.02	Forderungsverluste allgemeine Steuern	95'000.00		95'000.00		91'506.50	
3181.03	Forderungsverluste Sondersteuern	3'000.00		3'000.00		3'862.05	
3181.04	Forderungsverluste Liegenschaftssteuern	1'000.00		1'000.00		1'135.55	
4000.01	Einkommenssteuern		6'800'000.00		6'550'000.00		6'669'004.50
4000.20	Nachsteuern und Bussen Einkommenssteuern		10'000.00		10'000.00		5'250.15
4000.40	Aktive Steuerauscheidungen Einkommen		130'000.00		130'000.00		118'147.80
4000.50	Passive Steuerauscheidungen Einkommen		-100'000.00		-175'000.00		-96'109.15
4000.60	Pauschale Steueranrechnung natürliche Personen		1'000.00		1'000.00		-3'623.65
4001.01	Vermögenssteuern		650'000.00		590'000.00		592'863.70
4001.40	Aktive Steuerauscheidung Vermögen		35'000.00				35'894.90
4001.50	Passive Steuerauscheidung Vermögen		-30'000.00				-28'284.70
4002.01	Quellensteuern		251'000.00		171'500.00		226'277.00

Budget 2024
Erfolgsrechnung

Einwohnergemeinde Laupen

		Budget 2024		Budget 2023		Rechnung 2022	
		Aufwand	Ertrag	Aufwand	Ertrag	Aufwand	Ertrag
4010.01	Gewinnsteuern		240'000.00		200'000.00		278'755.45
4010.40	Aktive Steuerauscheidungen Gewinnsteuern		180'000.00		100'000.00		254'664.40
4010.50	Passive Steuerauscheidungen Gewinnsteuern		-15'000.00		-5'000.00		-551.80
4011.01	Kapitalsteuern		3'000.00		3'000.00		1'996.75
4011.40	Aktive Steuerauscheidungen Kapitalsteuern		1'000.00		1'000.00		424.60
4011.50	Passive Steuerauscheidungen Kapitalsteuern		-1'000.00		1'000.00		-214.25
4019.01	Holdingsteuern		1'000.00		1'000.00		
4029.01	Eingang abgeschriebene Steuern		15'000.00		15'000.00		9'734.05
9101	Sondersteuern	500.00	301'500.00	500.00	351'500.00	112.15	295'498.60
3181.02	Forderungsverluste allgemeine Steuern					112.15	
3181.03	Forderungsverluste Sondersteuern	500.00		500.00			
4000.80	Lotteriegewinnsteuer		1'500.00		1'500.00		2'000.00
4022.01	Grundstückgewinnsteuern		50'000.00		150'000.00		2'287.80
4022.10	Sonderveranlagungen		250'000.00		200'000.00		291'210.80
9102	Liegenschaftssteuern		1'000'000.00		1'000'000.00		1'000'480.00
4021.01	Liegenschaftssteuern		1'000'000.00		1'000'000.00		1'000'480.00
93	Finanz- und Lastenausgleich	607'560.00	416'175.00	598'700.00	461'700.00	590'006.00	425'234.00
	Nettoaufwand		191'385.00		137'000.00		164'772.00
930	Finanz- und Lastenausgleich	607'560.00	416'175.00	598'700.00	461'700.00	590'006.00	425'234.00
	Nettoaufwand		191'385.00		137'000.00		164'772.00
9300	Finanz- und Lastenausgleich	607'560.00	416'175.00	598'700.00	461'700.00	590'006.00	425'234.00
3621.60	Lastenausgleichsbeiträge an Kanton (Neue Aufgabenteilung)	607'560.00		598'700.00		590'006.00	
4621.60	Zuschuss Finanzausgleich soziodemografische Lasten		48'000.00		49'000.00		47'371.00
4622.70	Zuschuss Finanzausgleich Disparitätenabbau		368'175.00		412'700.00		377'863.00
95	Ertragsanteile, übrige		26'000.00		28'000.00		43'610.95
	Nettoertrag	26'000.00		28'000.00		43'610.95	
950	Ertragsanteile, übrige		26'000.00		28'000.00		43'610.95
	Nettoertrag	26'000.00		28'000.00		43'610.95	
9500	Ertragsanteile, übrige		26'000.00		28'000.00		43'610.95
4024.01	Erbschafts- und Schenkungssteuer		10'000.00		10'000.00		27'919.60
4600.01	Ertragsanteile Direkte Bundessteuer		16'000.00		18'000.00		15'691.35

Budget 2024
Erfolgsrechnung

Einwohnergemeinde Laupen

		Budget 2024		Budget 2023		Rechnung 2022	
		Aufwand	Ertrag	Aufwand	Ertrag	Aufwand	Ertrag
96	Vermögens- und Schuldenverwaltung	553'600.00	246'500.00	173'200.00	198'000.00	225'900.98	183'416.82
	Nettoaufwand		307'100.00				42'484.16
	Nettoertrag			24'800.00			
961	Zinsen	413'700.00	64'000.00	81'000.00	43'000.00	82'048.58	51'670.17
	Nettoaufwand		349'700.00		38'000.00		30'378.41
9610	Zinsen	413'700.00	64'000.00	81'000.00	43'000.00	82'048.58	51'670.17
3181.01	Tatsächliche Forderungsverluste	2'000.00		5'000.00		1'268.45	
3401.01	Verzinsung kurzfristige Finanzverbindlichkeiten	1'500.00		500.00		5'076.10	
3406.01	Verzinsung langfristige Finanzverbindlichkeiten	380'000.00		60'000.00		55'384.58	
3409.01	Verrechnete Passivzinsen	25'000.00				17'091.85	
3409.02	Übrige Passivzinsen	200.00		500.00			
3499.01	Vergütungszinse NESKO	5'000.00		15'000.00		3'227.60	
4401.01	Zinsen Forderungen und Kontokorrente		2'000.00		3'000.00		1'489.97
4401.02	Verzugszinsen NESKO		35'000.00		40'000.00		23'885.20
4409.01	Verrechnete Aktivzinsen		27'000.00				26'295.00
963	Liegenschaften des Finanzvermögens	139'900.00	182'500.00	92'200.00	155'000.00	143'852.40	131'745.15
	Nettoaufwand						12'107.25
	Nettoertrag	42'600.00		62'800.00			
9630	Liegenschaften des Finanzvermögens	95'700.00	46'000.00	92'200.00	155'000.00	55'060.65	131'745.15
3101.01	Betriebs-, Verbrauchsmaterial	2'000.00		1'000.00		1'241.90	
3102.01	Drucksachen, Publikationen	500.00		500.00			
3111.01	Anschaffung Apparate, Maschinen, Geräte	1'500.00		2'000.00			
3120.01	Ver- und Entsorgung	40'000.00		40'000.00		17'226.50	
3130.01	Dienstleistungen Dritter	4'000.00		7'500.00		3'828.00	
3134.01	Sachversicherungen	1'900.00		1'200.00		1'855.65	
3137.01	Steuern und Abgaben	9'800.00		7'000.00		9'777.30	
3143.01	Unterhalt übrige Tiefbauten			2'000.00			
3144.01	Unterhalt Gebäude			30'000.00		21'131.30	
3160.01	Miete und Pacht Liegenschaften	36'000.00		1'000.00			
4260.01	Rückerstattungen und Kostenbeteiligungen Dritter		36'000.00		5'000.00		1'723.15
4430.01	Mietzinse Liegenschaften Finanzvermögen		10'000.00		150'000.00		130'022.00
9631	Liegenschaft Bärenplatz 3	18'000.00	45'000.00				
3431.04	Nebenkosten Stowe	18'000.00					
4430.01	Mietzinse Liegenschaften Finanzvermögen		45'000.00				

Budget 2024
Erfolgsrechnung

Einwohnergemeinde Laupen

		Budget 2024		Budget 2023		Rechnung 2022	
		Aufwand	Ertrag	Aufwand	Ertrag	Aufwand	Ertrag
9632	Liegenschaft Villa Freiburghaus	8'700.00	56'000.00				
3130.01	Dienstleistungen Dritter	800.00					
3430.01	Baulicher Unterhalt	2'000.00					
3431.02	Unterhalt Einrichtungen	1'500.00					
3439.01	Ver- und Entsorgung	3'700.00					
3439.02	Sachversicherungen	700.00					
4430.01	Mietzinse Liegenschaften Finanzvermögen		56'000.00				
9633	Liegenschaft Stehtanklager	4'200.00				88'791.75	
3430.01	Baulicher Unterhalt	3'000.00				84'608.40	
3439.01	Ver- und Entsorgung	1'000.00				4'183.35	
3439.02	Sachversicherungen	200.00					
9634	alter Bahnhof, Laupen	13'300.00	35'500.00				
3431.01	Verwaltungsaufwand	2'300.00					
3431.04	Nebenkosten Stowe	1'500.00					
3439.01	Ver- und Entsorgung	8'800.00					
3439.02	Sachversicherungen	700.00					
4430.01	Mietzinse Liegenschaften Finanzvermögen		35'500.00				
969	Finanzvermögen						1.50
	Nettoertrag					1.50	
9690	Finanzvermögen						1.50
4390.01	Übriger Ertrag						1.50
97	Rückverteilungen		1'500.00				1'428.95
	Nettoertrag	1'500.00				1'428.95	
971	Rückverteilungen aus CO2-Abgabe		1'500.00				1'428.95
	Nettoertrag	1'500.00				1'428.95	
9710	Rückverteilung aus CO2-Abgabe		1'500.00				1'428.95
4699.10	Rückverteilung C02-Abgabe		1'500.00				1'428.95
99	Nicht aufgeteilte Posten	722'000.00	326'471.00	722'000.00	175'956.00	1'008'862.70	38'025.00
	Nettoaufwand		395'529.00		546'044.00		970'837.70
990	Nicht aufgeteilte Posten	722'000.00		722'000.00	30'000.00	1'008'862.70	31'045.00
	Nettoaufwand		722'000.00		692'000.00		977'817.70

Budget 2024
Erfolgsrechnung

Einwohnergemeinde Laupen

		Budget 2024		Budget 2023		Rechnung 2022	
		Aufwand	Ertrag	Aufwand	Ertrag	Aufwand	Ertrag
9900	Zusätzliche, systembedingte Abschreibungen gem. Art. 84 GV					286'903.70	
3894.01	Einlage in finanzpolitische Reserven					286'903.70	
9901	Abschreibung bestehendes Verwaltungsvermögen	722'000.00		722'000.00	30'000.00	721'959.00	31'045.00
3300.90	Planmässige Abschreibungen	722'000.00		722'000.00		721'959.00	
4612.90	Interne Verrechnung von Dienstleistungen Gemeindewerke				30'000.00		31'045.00
995	Neutrale Aufwendungen und Erträge		6'980.00		6'980.00		6'980.00
	Nettoertrag	6'980.00		6'980.00		6'980.00	
9950	Neutrale Aufwendungen und Erträge		6'980.00		6'980.00		6'980.00
4896.01	Auflösung Neubewertungsreserve		6'980.00		6'980.00		6'980.00
999	Abschluss		319'491.00		138'976.00		
	Nettoertrag	319'491.00		138'976.00			
9990	Abschluss		319'491.00		138'976.00		
9011.01	Abschluss SF in EK, Aufwandüberschuss		319'491.00		138'976.00		

Budget 2024
Erfolgsrechnung

Einwohnergemeinde Laupen

		Budget 2024		Budget 2023		Rechnung 2022	
		Aufwand	Ertrag	Aufwand	Ertrag	Aufwand	Ertrag
	Erfolgsrechnung	15'972'413.00	15'972'413.00	15'548'475.00	15'548'475.00	15'738'433.09	15'738'433.09
3	Aufwand	15'804'772.00		15'042'444.00		14'933'315.22	
30	Personalaufwand	2'586'710.00		2'430'191.00		2'435'713.75	
300	Behörden und Kommissionen	159'750.00		148'225.00		145'260.90	
3000	Löhne, Tag- und Sitzungsgelder an Behörden und Kom..	159'750.00		148'225.00		145'260.90	
3000.01	Löhne, Tag- und Sitzungsgelder an Kommissionen	39'450.00		31'405.00		20'059.40	
3000.02	Löhne, Tag- und Sitzungsgelder an Gemeinderat	120'300.00		116'820.00		125'201.50	
301	Löhne des Verwaltungs- und Betriebspersonals	2'022'506.00		1'902'257.00		1'917'789.35	
3010	Löhne des Verwaltungs- und Betriebspersonals	2'022'506.00		1'902'257.00		1'917'789.35	
3010.01	Löhne Verwaltungs- und Betriebspersonal	1'908'706.00		1'799'857.00		1'836'511.90	
3010.02	Sold- und Pikettenschädigungen (Übungsbetrieb)	75'800.00		72'400.00		70'623.85	
3010.03	Sold- und Pikettenschädigungen (Ernstfalleinsätze)	38'000.00		30'000.00		25'185.25	
3010.09	Taggelder-, EO-, Mutterschaft-Rückerstattungen					-14'531.65	
305	Arbeitgeberbeiträge	317'340.00		301'710.00		305'000.60	
3050	AG-Beitr.AHV,IV,EO,ALV,Verwaltungskosten	125'120.00		121'810.00		120'289.40	
3050.01	AG-Beiträge AHV, IV, EO, ALV, Verwaltungskosten	125'120.00		121'810.00		120'289.40	
3052	AG-Beiträge an Pensionskassen	113'800.00		101'700.00		113'334.05	
3052.01	AG-Beiträge an Pensionskassen	113'800.00		101'700.00		113'334.05	
3053	AG-Beiträge an Unfallversicherungen	49'290.00		49'770.00		42'543.55	
3053.01	AG-Beiträge an Unfall- und Krankenversicherung	49'290.00		49'770.00		42'543.55	
3054	AG-Beiträge an Familienausgleichskasse	29'130.00		28'430.00		28'833.60	
3054.01	AG-Beiträge an Familienausgleichskasse	29'130.00		28'430.00		28'833.60	
309	Übriger Personalaufwand	87'114.00		77'999.00		67'662.90	
3090	Aus- und Weiterbildung des Personals	81'614.00		75'499.00		47'948.30	
3090.01	Aus- und Weiterbildung des Personals	81'614.00		75'499.00		47'948.30	

Budget 2024
Erfolgsrechnung

Einwohnergemeinde Laupen

		Budget 2024		Budget 2023		Rechnung 2022	
		Aufwand	Ertrag	Aufwand	Ertrag	Aufwand	Ertrag
3091	Personalwerbung	5'500.00		2'500.00		19'714.60	
3091.01	Personalwerbung	5'500.00		2'500.00		19'714.60	
31	Sach- und übriger Betriebsaufwand	3'263'886.00		3'256'664.00		2'861'501.18	
310	Material- und Warenaufwand	430'301.00		382'147.00		364'126.05	
3100	Büromaterial	29'110.00		28'810.00		18'621.15	
3100.01	Büromaterial	29'110.00		28'810.00		18'621.15	
3101	Betriebs-, Verbrauchsmaterial	115'500.00		104'738.00		114'091.15	
3101.01	Betriebs-, Verbrauchsmaterial	87'500.00		86'738.00		92'361.70	
3101.02	Ankauf Gebühren- u. Containermarken	9'000.00		9'000.00		4'405.30	
3101.03	Material für Schneeräumung	10'000.00				9'543.60	
3101.04	Treibstoffe	9'000.00		9'000.00		7'780.55	
3102	Drucksachen, Publikationen	61'690.00		50'100.00		52'316.40	
3102.01	Drucksachen, Publikationen	36'700.00		26'400.00		35'956.55	
3102.02	Kopiergeräte	24'990.00		23'700.00		16'359.85	
3103	Fachliteratur, Zeitschriften	16'200.00		15'900.00		15'228.75	
3103.01	Fachliteratur, Zeitschriften	16'200.00		15'900.00		15'228.75	
3104	Lehrmittel	134'354.00		127'454.00		117'887.95	
3104.01	Lehrmittel allgemein	100'235.00		95'365.00		86'778.05	
3104.02	Lehrerbibliothek	4'900.00		4'810.00		4'352.00	
3104.03	Lehrmittel, Material Gestalten	29'219.00		27'279.00		26'757.90	
3105	Lebensmittel	73'447.00		55'145.00		45'980.65	
3105.01	Lebensmittel	73'447.00		55'145.00		45'980.65	
311	Nicht aktivierbare Anlagen	151'741.00		259'119.00		328'006.10	
3110	Büromöbel und Geräte	49'603.00		121'061.00		142'111.95	
3110.01	Anschaffung Mobiliar, Maschinen, Geräte (exkl. Sport, Infor..	34'667.00		101'788.00		124'924.95	
3110.02	Anschaffung Sport- und Turnmaterial	9'611.00		7'170.00		11'323.35	
3110.03	Anschaffung Mobiliar, Maschinen, Geräte allgemein	1'000.00		1'000.00		697.85	
3110.04	Anschaffung Mobiliar, Maschinen, Geräte Gestalten	4'325.00		11'103.00		5'165.80	
3111	Maschinen, Geräte und Fahrzeuge	41'600.00		54'340.00		63'522.20	

Budget 2024
Erfolgsrechnung

Einwohnergemeinde Laupen

		Budget 2024		Budget 2023		Rechnung 2022	
		Aufwand	Ertrag	Aufwand	Ertrag	Aufwand	Ertrag
3111.01	Anschaffung Apparate, Maschinen, Geräte	41'600.00		54'340.00		63'522.20	
3112	Kleider, Wäsche, Vorhänge	1'500.00		3'000.00		1'754.10	
3112.01	Anschaffung Dienstkleider	1'500.00		3'000.00		1'754.10	
3113	Hardware	21'137.00		29'024.00		27'190.00	
3113.00	Hardware	21'137.00		29'024.00		27'190.00	
3118	Immateriellen Anlagen	37'901.00		51'694.00		93'427.85	
3118.01	Immaterielle Anlagen (Software,Lizenzen)	37'901.00		51'694.00		93'427.85	
312	Ver- und Entsorgung Liegenschaften Verwaltungsverm..	348'520.00		454'490.00		407'118.75	
3120	Ver- und Entsorgung Liegenschaften Verwaltungsverm..	348'520.00		454'490.00		407'118.75	
3120.01	Ver- und Entsorgung	320'520.00		323'990.00		301'390.70	
3120.02	Signalkauf			85'000.00		75'328.90	
3120.03	Strom + Material öffentliche Beleuchtung	25'500.00		45'500.00		30'399.15	
3120.51	Ver- und Entsorgung Gde.Komm.	2'500.00					
313	Dienstleistungen und Honorare	850'142.00		758'403.00		738'918.13	
3130	Dienstleistungen Dritter	601'130.00		585'020.00		567'452.18	
3130.01	Dienstleistungen Dritter	260'800.00		213'800.00		231'724.67	
3130.02	Telefonie, Internet u. Kommunikation	22'280.00		27'820.00		24'013.50	
3130.03	Porti und Frachten	39'250.00		33'500.00		34'433.26	
3130.04	Baugebühren	25'000.00		30'000.00		21'715.75	
3130.05	Marktgebühren	1'000.00		1'000.00		888.80	
3130.06	Gestaltung 9. Schuljahr	4'200.00		4'200.00		1'295.55	
3130.08	Abfuhrkosten + Beladerlöhne	56'000.00		56'000.00		57'434.20	
3130.09	Verwertungskosten	83'000.00		83'000.00		74'590.50	
3130.10	Sonderabfuhrkosten	35'000.00		35'000.00		25'237.80	
3130.11	Graberstellung	7'500.00		5'600.00		6'117.35	
3130.12	Altersleitbild	3'600.00		3'600.00			
3130.13	Generalabonnemente SBB			84'000.00		84'000.00	
3130.14	Schul- u. Sportfest	7'000.00		6'000.00		6'000.80	
3130.16	Bestattungskosten bei Erbausschlag	1'500.00		1'500.00			
3130.17	Tourismus Region Laupen (Pilot)	20'000.00					
3130.51	Dienstleistungen Dritter Gde.Komm.	25'000.00					
3130.52	Dienstleistungen Dritte Netze Komm.	10'000.00					

Budget 2024
Erfolgsrechnung

Einwohnergemeinde Laupen

		Budget 2024		Budget 2023		Rechnung 2022	
		Aufwand	Ertrag	Aufwand	Ertrag	Aufwand	Ertrag
3131	Planungen und Projektierungen Dritter	35'000.00				30'973.85	
3131.01	Planungen und Projektierungen Dritter	35'000.00				30'973.85	
3132	Honor.ext.Berater,Gutachter,Fachexp.etc.	96'500.00		62'500.00		55'878.30	
3132.01	Honorare externe Berater, Gutachter, Fachexperten etc.	96'500.00		62'500.00		55'878.30	
3134	Sachversicherungsprämien	72'560.00		70'260.00		52'723.15	
3134.01	Sachversicherungen	65'060.00		62'760.00		52'723.15	
3134.02	Beitrag Einsatzkostenversicherung GVB	7'500.00		7'500.00			
3136	Honorare privatärztlicher Tätigkeit	21'352.00		20'423.00		15'085.70	
3136.01	Aufklärungs- und Untersuchungskosten	19'352.00		18'423.00		8'881.70	
3136.02	Behandlungskosten	2'000.00		2'000.00		6'204.00	
3137	Steuern und Abgaben	23'600.00		20'200.00		16'804.95	
3137.01	Steuern und Abgaben	23'600.00		20'200.00		16'804.95	
314	Baulicher Unterhalt und betrieblicher Unterhalt	662'300.00		656'900.00		424'100.55	
3140	Unterhalt an Grundstücken	98'600.00		65'100.00		76'440.00	
3140.01	Unterhalt an Grundstücken	98'600.00		65'100.00		76'440.00	
3141	Unterhalt Strassen/Verkehrswege	42'000.00		71'500.00		39'434.20	
3141.01	Unterhalt Strassen und Verkehrswege	35'000.00		67'000.00		33'597.65	
3141.02	Strassensignalisation und -markierung	4'500.00		4'500.00		3'484.55	
3141.03	Geburten-Steine Schlosstreppe	2'500.00				2'352.00	
3142	Unterhalt Wasserbau	15'000.00		15'000.00		45'275.05	
3142.01	Unterhalt Wasserbau	15'000.00		15'000.00		45'275.05	
3143	Unterhalt übrige Tiefbauten	314'100.00		289'950.00		112'319.15	
3143.01	Unterhalt übrige Tiefbauten	269'100.00		289'950.00		112'319.15	
3143.51	Unterhalt übrige Tiefbauten Gde.Komm.	30'000.00					
3143.52	Unterhalt übrige Tiefbauten Netze Komm.	15'000.00					
3144	Unterhalt Hochbauten, Gebäude	192'600.00		215'350.00		150'632.15	
3144.01	Unterhalt Gebäude	152'400.00		215'350.00		150'632.15	
3144.03	Unterhalt Gebäude Kiga Birkenweg	22'500.00					
3144.04	Unterhalt Gebäude Kiga Mühlestrasse	1'000.00					
3144.05	Unterhalt Gebäude Gesamte Schulanlage	16'700.00					

Budget 2024
Erfolgsrechnung

Einwohnergemeinde Laupen

		Budget 2024		Budget 2023		Rechnung 2022	
		Aufwand	Ertrag	Aufwand	Ertrag	Aufwand	Ertrag
315	Unterhalt Mobilien u.immater.Anlagen	353'617.00		339'647.00		206'569.95	
3150	Unterhalt Büromöbel und Geräte	2'200.00		2'140.00		7'148.35	
3150.01	Unterhalt Büromöbel und Geräte	2'200.00		2'140.00		7'148.35	
3151	Unterh.App.,Masch.,Geräte,Fahrz.,Werkz.	186'510.00		152'320.00		126'435.40	
3151.01	Unterhalt Apparate, Maschinen, Geräte, Fahrzeuge, Werkz..	175'360.00		134'620.00		115'026.90	
3151.02	Unterhalt Apparate, Maschinen, Geräte, Fahrzeuge, Werkz..	300.00		6'100.00		103.50	
3151.04	Unterhalt Apparate, Maschinen, Geräte, Fahrzeuge, Werkz..	10'850.00		11'600.00		11'305.00	
3153	Informatik-Unterhalt (Hardware)	20'277.00		36'025.00		11'054.10	
3153.01	Unterhalt Informatik	20'277.00		36'025.00		11'054.10	
3158	Unterhalt immaterielle Anlagen	144'630.00		149'162.00		61'932.10	
3158.01	Unterhalt immaterielle Anlagen (Software)	144'630.00		149'162.00		61'932.10	
316	Mieten, Leasing, Pachten, Benützungsgeb.	205'715.00		169'195.00		174'309.95	
3160	Miete und Pacht Liegenschaften	205'715.00		169'195.00		174'309.95	
3160.01	Miete und Pacht Liegenschaften	124'690.00		88'170.00		93'288.00	
3160.02	Miete Vereinsarchiv	300.00		300.00		300.00	
3160.03	Miete Info-Egge	750.00		750.00		750.00	
3160.04	Baurechtszins Burgergemeinde	79'975.00		79'975.00		79'971.95	
317	Spesenentschädigungen	102'500.00		92'213.00		66'085.10	
3170	Reisekosten und Spesen	23'900.00		9'200.00		4'334.95	
3170.01	Reisekosten und Spesen Behörden + Komm.	23'900.00		9'200.00		4'334.95	
3171	Exkursionen, Schulreisen und Lager	78'600.00		83'013.00		61'750.15	
3171.01	Exkursionen Schulreisen und Lager	71'530.00		76'298.00		60'625.80	
3171.02	Kulturkredit	7'070.00		6'715.00		1'124.35	
318	Wertberichtigungen auf Forderungen	109'050.00		114'550.00		104'456.95	
3181	Tatsächliche Forderungsverluste	109'050.00		114'550.00		104'456.95	
3181.01	Tatsächliche Forderungsverluste	9'550.00		15'050.00		7'840.70	
3181.02	Forderungsverluste allgemeine Steuern	95'000.00		95'000.00		91'618.65	
3181.03	Forderungsverluste Sondersteuern	3'500.00		3'500.00		3'862.05	

Budget 2024
Erfolgsrechnung

Einwohnergemeinde Laupen

		Budget 2024		Budget 2023		Rechnung 2022	
		Aufwand	Ertrag	Aufwand	Ertrag	Aufwand	Ertrag
3181.04	Forderungsverluste Liegenschaftssteuern	1'000.00		1'000.00		1'135.55	
319	Verschiedener Betriebsaufwand	50'000.00		30'000.00		47'809.65	
3199	Übriger Betriebsaufwand	50'000.00		30'000.00		47'809.65	
3199.00	Übriger Betriebsaufwand	50'000.00		30'000.00		47'809.65	
33	Abschreibungen Verwaltungsvermögen	1'386'900.00		1'354'490.00		1'355'602.10	
330	Sachanlagen VV	1'308'900.00		1'304'490.00		1'281'540.20	
3300	Planm.Abschreibungen Sachanlagen	1'308'900.00		1'304'490.00		1'281'540.20	
3300.10	Planmässige Abschreibungen Strassen und Verkehrswege	89'500.00		81'100.00		80'269.50	
3300.20	Planmässige Abschreibungen Wasserbau VV	12'000.00		12'000.00		6'650.85	
3300.31	Planmässige Abschreibungen Tiefbauten (neu)	157'000.00		146'100.00		129'633.35	
3300.41	Planmässige Abschreibungen Hochbauten (neu)	76'800.00		34'500.00		43'155.60	
3300.61	Planmässige Abschreibungen Mobilien VV	106'500.00		86'500.00		72'352.30	
3300.90	Planmässige Abschreibungen	723'600.00		817'190.00		817'106.70	
3300.91	Planmässige Abschreibungen immaterielle Anlagen	143'500.00		127'100.00		132'371.90	
332	Abschreibungen immaterielle Anlagen	78'000.00		50'000.00		74'061.90	
3320	Planm.Abschreibungen immat.Anlagen	78'000.00		50'000.00		74'061.90	
3320.01	Planmässige Abschreibungen immaterielle Anlagen	78'000.00		50'000.00		74'061.90	
34	Finanzaufwand	475'100.00		80'900.00		195'866.88	
340	Zinsaufwand	426'700.00		65'900.00		103'847.53	
3401	Verzins.kurzfr.Finanzverbindlichkeiten	1'500.00		500.00		5'076.10	
3401.01	Verzinsung kurzfristige Finanzverbindlichkeiten	1'500.00		500.00		5'076.10	
3406	Verzins.langfr.Finanzverbindlichkeiten	380'000.00		60'000.00		55'384.58	
3406.01	Verzinsung langfristige Finanzverbindlichkeiten	380'000.00		60'000.00		55'384.58	
3409	Übrige Passivzinsen	45'200.00		5'400.00		43'386.85	
3409.01	Verrechnete Passivzinsen	45'000.00		4'900.00		43'386.85	
3409.02	Übrige Passivzinsen	200.00		500.00			
343	Liegenschaftenaufwand Finanzvermögen	43'400.00				88'791.75	

Budget 2024
Erfolgsrechnung

Einwohnergemeinde Laupen

		Budget 2024		Budget 2023		Rechnung 2022	
		Aufwand	Ertrag	Aufwand	Ertrag	Aufwand	Ertrag
3430	Baulicher Unterhalt Liegenschaften FV	5'000.00				84'608.40	
3430.01	Baulicher Unterhalt	5'000.00				84'608.40	
3431	Nicht baul.Unterhalt Liegenschaften FV	23'300.00					
3431.01	Verwaltungsaufwand	2'300.00					
3431.02	Unterhalt Einrichtungen	1'500.00					
3431.04	Nebenkosten Stowe	19'500.00					
3439	Übriger Liegenschaftsaufwand FV	15'100.00				4'183.35	
3439.01	Ver- und Entsorgung	13'500.00				4'183.35	
3439.02	Sachversicherungen	1'600.00					
349	Verschiedener Finanzaufwand	5'000.00		15'000.00		3'227.60	
3499	Übriger Finanzaufwand	5'000.00		15'000.00		3'227.60	
3499.01	Vergütungszinse NESKO	5'000.00		15'000.00		3'227.60	
35	Einlagen in Fonds und Spezialfinanzierungen	525'849.00		525'849.00		543'842.90	
351	Einlagen in Fonds u.Spez.fin.im EK	525'849.00		525'849.00		543'842.90	
3510	Einlagen in Spezialfinanzierungen EK	525'849.00		525'849.00		543'842.90	
3510.10	Einlage in SF Werterhalt	445'849.00		445'849.00		445'849.00	
3510.50	Einlage in SF Werterhalt (Anschlussgebühren)	80'000.00		80'000.00		97'993.90	
36	Transferaufwand	7'456'747.00		7'284'770.00		7'146'864.71	
361	Entschädigungen an Gemeinwesen	4'093'674.00		3'938'008.00		3'911'109.61	
3611	Entschädigungen an Kantone u. Konkordate	3'484'670.00		3'316'470.00		3'342'276.35	
3611.01	Entschädigungen an Kanton	1'929'800.00		1'873'000.00		1'777'801.60	
3611.02	Anteil Lehrergehälter an Kanton	1'554'870.00		1'443'470.00		1'564'474.75	
3612	Entsch.an Gde. und Gde.verbände	609'004.00		621'538.00		568'833.26	
3612.01	Entschädigungen an Gemeinden und Gemeindeverbände	52'704.00		79'038.00		64'294.05	
3612.02	Betriebsbeitrag Sozialdienst	260'000.00		258'200.00		205'534.51	
3612.90	Interne Verrechnung von Dienstleistungen Gemeindewerke	275'200.00		268'200.00		288'260.90	
3612.91	Interne Verrechnung Nettoaufwand Tierkörperbeseitigung	21'100.00		16'100.00		10'743.80	

Budget 2024
Erfolgsrechnung

Einwohnergemeinde Laupen

		Budget 2024		Budget 2023		Rechnung 2022	
		Aufwand	Ertrag	Aufwand	Ertrag	Aufwand	Ertrag
362	Finanz- und Lastenausgleich	607'560.00		598'700.00		590'006.00	
3621	Finanz- und Lastenausgleich an Kanton	607'560.00		598'700.00		590'006.00	
3621.60	Lastenausgleichsbeiträge an Kanton (Neue Aufgabenteilung)	607'560.00		598'700.00		590'006.00	
363	Beiträge an Gemeinwesen und Dritte	2'746'213.00		2'738'262.00		2'636'518.10	
3631	Beiträge an Kantone und Konkordate	1'021'100.00		1'053'400.00		990'976.40	
3631.01	Beiträge an Kanton und Konkordate	1'021'100.00		1'053'400.00		990'976.40	
3632	Beiträge an Gemeinden und Gde.verbände	659'995.00		623'995.00		635'622.75	
3632.01	Beiträge an Gemeinden und Gemeindeverbände	606'980.00		570'980.00		589'091.90	
3632.02	Gemeindebeitrag RKZ BBM	8'000.00		8'000.00		1'515.85	
3632.03	Schenkung BR-Zins an Verband	45'015.00		45'015.00		45'015.00	
3634	Beiträge an öffentliche Unternehmungen	80'100.00		115'500.00		104'297.95	
3634.01	Beitrag an Regionale Kulturkonferenz	79'000.00		79'000.00		73'714.55	
3634.02	Urheberrechtsgebühren			34'000.00		29'236.50	
3634.03	Jahresbeitrag an Swisscable			1'400.00		1'283.60	
3634.04	Beitrag an Kirchgemeinde	400.00		400.00			
3634.06	Beitrag Nachtbus	700.00		700.00		63.30	
3635	Beiträge an private Unternehmungen	128'000.00		125'200.00		81'106.55	
3635.01	Beiträge an Regionale Musikschule Laupen	114'000.00		115'200.00		66'963.55	
3635.02	Beiträge an auswärtige Musikschulen	4'000.00				4'143.00	
3635.03	Beitrag an Stiftung Schloss Laupen	10'000.00		10'000.00		10'000.00	
3636	Beitr. an priv.Organisat.o.Erwerbszweck	848'020.00		808'920.00		812'155.55	
3636.01	Beiträge an private Unternehmungen	806'890.00		766'290.00		775'746.85	
3636.02	Vereinsbeiträge	12'300.00		13'800.00		15'055.85	
3636.03	Bundesfeier, Schlachtfeier	5'000.00		5'000.00		4'894.60	
3636.04	Jungbürgerfeier	2'500.00		2'500.00		231.50	
3636.05	Achetringeler (Chronik)	2'000.00		2'000.00		2'000.00	
3636.06	Seniorenausflug	8'400.00		8'400.00		4'885.70	
3636.07	Beitrag pro Juventute (Elternbriefe)	180.00		180.00			
3636.08	Beiträge an Mahlzeitendienst	5'200.00		5'200.00		3'868.00	
3636.09	Beiträge an Rotkreuzfahrdienst	1'900.00		1'900.00			
3636.10	Krimispass (Abo)	1'900.00		1'900.00		1'077.00	
3636.12	Achetringele (Anlass)	1'500.00		1'500.00		4'396.05	
3636.13	Beitrag Hotelplan Laupen (BLS-Ticketausgabe)	250.00		250.00			

Budget 2024
Erfolgsrechnung

Einwohnergemeinde Laupen

		Budget 2024		Budget 2023		Rechnung 2022	
		Aufwand	Ertrag	Aufwand	Ertrag	Aufwand	Ertrag
3637	Beiträge an private Haushalte	8'998.00		11'247.00		12'358.90	
3637.01	Beiträge an private Haushalte	7'498.00		9'747.00		12'358.90	
3637.02	Beiträge Altstadtsanierung an Dritte	1'500.00		1'500.00			
366	Abschreibungen Investitionsbeiträge	9'300.00		9'800.00		9'231.00	
3660	Planm.Abschreibungen Investitionsbeitr.	9'300.00		9'800.00		9'231.00	
3660.20	Planm.Abschreibungen Investitionsbeiträge Gde.+Gde.verb..	9'300.00		9'800.00		9'231.00	
38	Ausserordentlicher Aufwand	80'000.00		80'000.00		366'903.70	
389	Einlagen in das Eigenkapital	80'000.00		80'000.00		366'903.70	
3893	Einlagen in Vorfinanzierungen des EK	80'000.00		80'000.00		80'000.00	
3893.02	Einlagen Werterhalt Regio FW Laupen	80'000.00		80'000.00		80'000.00	
3894	Einlagen in finanzpolitische Reserven					286'903.70	
3894.01	Einlage in finanzpolitische Reserven					286'903.70	
39	Interne Verrechnungen	29'580.00		29'580.00		27'020.00	
391	Dienstleistungen	18'500.00		18'500.00		18'500.00	
3910	Int.Verr.von Dienstleistungen	18'500.00		18'500.00		18'500.00	
3910.01	Verrechneter Aufwand Wegmeister	8'000.00		8'000.00		8'000.00	
3910.02	Verrechneter Aufwand Verwaltung	10'500.00		10'500.00		10'500.00	
392	Pacht, Mieten, Benützungskosten	11'080.00		11'080.00		8'520.00	
3920	Int.Verr.von Pacht,Mieten,Benützungsk.	11'080.00		11'080.00		8'520.00	
3920.03	Interne Verrechnung von Pacht, Mieten, Benützungskosten	11'080.00		11'080.00		8'520.00	
4	Ertrag		15'524'922.00		15'377'339.00		15'683'955.14
40	Fiskalertrag		9'497'500.00		8'968'000.00		9'403'201.95
400	Direkte Steuern natürliche Personen		7'748'500.00		7'279'000.00		7'521'420.55
4000	Einkommenssteuern natürliche Personen		6'842'500.00		6'517'500.00		6'694'669.65

Budget 2024
Erfolgsrechnung

Einwohnergemeinde Laupen

		Budget 2024		Budget 2023		Rechnung 2022	
		Aufwand	Ertrag	Aufwand	Ertrag	Aufwand	Ertrag
4000.01	Einkommenssteuern		6'800'000.00		6'550'000.00		6'669'004.50
4000.20	Nachsteuern und Bussen Einkommenssteuern		10'000.00		10'000.00		5'250.15
4000.40	Aktive Steuerauscheidungen Einkommen		130'000.00		130'000.00		118'147.80
4000.50	Passive Steuerauscheidungen Einkommen		-100'000.00		-175'000.00		-96'109.15
4000.60	Pauschale Steueranrechnung natürliche Personen		1'000.00		1'000.00		-3'623.65
4000.80	Lotteriegewinnsteuer		1'500.00		1'500.00		2'000.00
4001	Vermögenssteuern natürliche Personen		655'000.00		590'000.00		600'473.90
4001.01	Vermögenssteuern		650'000.00		590'000.00		592'863.70
4001.40	Aktive Steuerauscheidung Vermögen		35'000.00				35'894.90
4001.50	Passive Steuerauscheidung Vermögen		-30'000.00				-28'284.70
4002	Quellensteuern natürliche Personen		251'000.00		171'500.00		226'277.00
4002.01	Quellensteuern		251'000.00		171'500.00		226'277.00
401	Direkte Steuern juristische Personen		409'000.00		301'000.00		535'075.15
4010	Gewinnsteuern juristische Personen		405'000.00		295'000.00		532'868.05
4010.01	Gewinnsteuern		240'000.00		200'000.00		278'755.45
4010.40	Aktive Steuerauscheidungen Gewinnsteuern		180'000.00		100'000.00		254'664.40
4010.50	Passive Steuerauscheidungen Gewinnsteuern		-15'000.00		-5'000.00		-551.80
4011	Kapitalsteuern juristische Personen		3'000.00		5'000.00		2'207.10
4011.01	Kapitalsteuern		3'000.00		3'000.00		1'996.75
4011.40	Aktive Steuerauscheidungen Kapitalsteuern		1'000.00		1'000.00		424.60
4011.50	Passive Steuerauscheidungen Kapitalsteuern		-1'000.00		1'000.00		-214.25
4019	Übrige direkte Steuern juristische Personen		1'000.00		1'000.00		
4019.01	Holdingsteuern		1'000.00		1'000.00		
402	Übrige direkte Steuern		1'325'000.00		1'375'000.00		1'331'632.25
4021	Grundsteuern		1'000'000.00		1'000'000.00		1'000'480.00
4021.01	Liegenschaftssteuern		1'000'000.00		1'000'000.00		1'000'480.00
4022	Vermögensgewinnsteuern		300'000.00		350'000.00		293'498.60
4022.01	Grundstückgewinnsteuern		50'000.00		150'000.00		2'287.80
4022.10	Sonderveranlagungen		250'000.00		200'000.00		291'210.80
4024	Erbschafts- und Schenkungssteuern		10'000.00		10'000.00		27'919.60

Budget 2024
Erfolgsrechnung

Einwohnergemeinde Laupen

		Budget 2024		Budget 2023		Rechnung 2022	
		Aufwand	Ertrag	Aufwand	Ertrag	Aufwand	Ertrag
4024.01	Erbschafts- und Schenkungssteuer		10'000.00		10'000.00		27'919.60
4029	Eingang abgeschriebene Steuern		15'000.00		15'000.00		9'734.05
4029.01	Eingang abgeschriebene Steuern		15'000.00		15'000.00		9'734.05
403	Besitz- und Aufwandsteuern		15'000.00		13'000.00		15'074.00
4033	Hundesteuer		15'000.00		13'000.00		15'074.00
4033.01	Hundetaxe		15'000.00		13'000.00		15'074.00
41	Regalien und Konzessionen		130'000.00		130'000.00		125'750.45
412	Konzessionen		130'000.00		130'000.00		125'750.45
4120	Konzessionen		130'000.00		130'000.00		125'750.45
4120.01	Rückvergütung der BKW AG		130'000.00		130'000.00		125'750.45
42	Entgelte		2'627'137.90		2'634'056.00		3'033'701.42
420	Ersatzabgaben		230'000.00		210'000.00		234'326.50
4200	Ersatzabgaben		230'000.00		210'000.00		234'326.50
4200.01	Feuerwehrpflicht-Ersatzabgaben		230'000.00		210'000.00		234'326.50
421	Gebühren für Amtshandlungen		69'000.00		89'000.00		63'786.36
4210	Gebühren für Amtshandlungen		69'000.00		89'000.00		63'786.36
4210.01	Gebühren für Amtshandlungen (Kanzlei- u.		33'000.00		33'000.00		33'009.31
4210.02	Gebühren für Amtshandlungen (Baugebühren)		25'000.00		45'000.00		19'448.05
4210.03	Gebühren für Amtshandlungen (Marktgebühren)		11'000.00		11'000.00		11'329.00
423	Schul- und Kursgelder		140'387.00		122'640.00		120'556.75
4230	Schulgelder		140'387.00		122'640.00		120'556.75
4230.01	Schulgelder		140'387.00		122'640.00		120'556.75
424	Benützungsgebühren u.Dienstleistungen		1'376'100.00		1'430'500.00		1'812'260.40
4240	Benützungsgebühren und Dienstleistungen		1'376'100.00		1'430'500.00		1'812'260.40
4240.01	Benützungsgebühren und Dienstleistungen		576'100.00		766'500.00		883'784.70

Budget 2024
Erfolgsrechnung

Einwohnergemeinde Laupen

		Budget 2024	Budget 2023	Rechnung 2022
		Aufwand	Ertrag	Aufwand
			Ertrag	Ertrag
4240.02	Grundgebühren		544'000.00	554'445.45
4240.03	Urheberrechtsgebühren		30'000.00	27'536.35
4240.50	Anschlussgebühren (neu in Laufende RG)		80'000.00	346'493.90
4240.55	Benützungsgebühren SenseLan		161'000.00	
4240.56	Benützungsgebühren Salt		5'000.00	
4240.57	Benützungsgebühren Sunrise		5'000.00	
4240.58	Benützungsgebühren Init7		5'000.00	
425	Erlös aus Verkäufen		450'500.00	550'585.57
4250	Verkäufe		450'500.00	550'585.57
4250.01	Verkauf Parkkarten + Taxomex		55'000.00	66'401.80
4250.02	Verkaufserlös Vermessungswesen		500.00	
4250.03	Verkäufe Generalabonnemente SBB		5'000.00	67'500.12
4250.04	Erlös aus Wasserverkauf		390'000.00	416'683.65
426	Rückererstattungen		340'550.90	232'685.10
4260	Rückerstattungen und Kostenbeteiligungen Dritter		340'550.90	232'685.10
4260.01	Rückerstattungen und Kostenbeteiligungen Dritter		317'950.90	230'685.10
4260.02	Werbeeinnahmen Loupe-Zytig		2'600.00	2'000.00
4260.00	Rückerstattung Dritter Gde.Komm.		15'000.00	
4260.00	Rückerstattungen Dritter Netze Komm.		5'000.00	
427	Bussen		20'100.00	19'380.01
4270	Bussen		20'100.00	19'380.01
4270.01	Parkbussen		20'000.00	19'380.01
4270.02	Bussen Abstimmungs- und Wahlwesen		100.00	
429	Übrige Entgelte		500.00	120.73
4290	Übrige Entgelte		500.00	120.73
4290.01	Verlustscheinbewirtschaftung		500.00	120.73
43	Verschiedene Erträge		32'000.00	86'666.45
431	Aktivierung Eigenleistungen		32'000.00	86'664.95
4310	Aktivierb.Eigenleistungen a.Sachanlagen		32'000.00	86'664.95

Budget 2024
Erfolgsrechnung

Einwohnergemeinde Laupen

		Budget 2024		Budget 2023		Rechnung 2022	
		Aufwand	Ertrag	Aufwand	Ertrag	Aufwand	Ertrag
4310.01	Eigenleistungen auf Sachanlagen		32'000.00		32'000.00		86'664.95
439	Übriger Ertrag						1.50
4390	Übriger Ertrag						1.50
4390.01	Übriger Ertrag						1.50
44	Finanzertrag		324'835.00		310'835.00		298'457.17
440	Zinsertrag		79'000.00		62'200.00		67'975.17
4401	Zinsen Forderungen und Kontokorrente		37'000.00		43'000.00		25'375.17
4401.01	Zinsen Forderungen und Kontokorrente		2'000.00		3'000.00		1'489.97
4401.02	Verzugszinsen NESKO		35'000.00		40'000.00		23'885.20
4409	Übrige Zinsen von Finanzvermögen		42'000.00		19'200.00		42'600.00
4409.01	Verrechnete Aktivzinsen		42'000.00		19'200.00		42'600.00
443	Liegenschaftenertrag FV		146'500.00		150'000.00		130'022.00
4430	Pacht- und Mietzinse Liegenschaften FV		146'500.00		150'000.00		130'022.00
4430.01	Mietzinse Liegenschaften Finanzvermögen		146'500.00		150'000.00		130'022.00
447	Liegenschaftenertrag VV		98'535.00		98'035.00		100'460.00
4470	Pacht- und Mietzinse Liegenschaften VV		98'535.00		98'035.00		100'460.00
4470.01	Pacht- und Mietzinse Liegenschaften VV		53'520.00		53'020.00		55'445.00
4470.02	BR-Zins Verband		45'015.00		45'015.00		45'015.00
448	Erträge von gemieteten Liegenschaften		800.00		600.00		
4480	Mietzinse von gemieteten Liegenschaften		800.00		600.00		
4480.01	Mietzinse von gemieteten Liegenschaften		800.00		600.00		
45	Entnahmen Fonds u.Spezialfinanzierungen		115'500.00		193'590.00		180'330.65
451	Entnahmen aus Fonds u.Spez.fin.EK		115'500.00		193'590.00		180'330.65
4510	Entnahmen aus Spezialfinanzierungen d.EK		115'500.00		193'590.00		180'330.65
4510.01	Entnahme aus SF Werterhalt		115'500.00		193'590.00		180'330.65

Budget 2024
Erfolgsrechnung

Einwohnergemeinde Laupen

		Budget 2024		Budget 2023		Rechnung 2022	
		Aufwand	Ertrag	Aufwand	Ertrag	Aufwand	Ertrag
46	Transferertrag		2'729'389.10		3'051'298.00		2'507'362.00
460	Ertragsanteile		16'000.00		18'000.00		15'691.35
4600	Anteil an Bundeserträgen		16'000.00		18'000.00		15'691.35
4600.01	Ertragsanteile Direkte Bundessteuer		16'000.00		18'000.00		15'691.35
461	Entschädigungen von Gemeinwesen		1'433'710.00		1'749'110.00		1'325'532.25
4611	Entsch. von Kantonen u. Konkordaten		462'700.00		839'200.00		328'146.00
4611.01	Provision Steuerwesen		3'200.00		3'200.00		2'891.00
4611.02	Entschädigungen vom Kanton		459'500.00		836'000.00		325'255.00
4612	Entsch.v.Gemeinden u.Gde.verbänden		971'010.00		909'910.00		997'386.25
4612.01	Entschädigungen von Gemeinden und Gemeindeverbänden		714'710.00		625'610.00		718'726.20
4612.90	Interne Verrechnung von Dienstleistungen Gemeindewerke		235'200.00		268'200.00		267'916.25
4612.91	Interne Verrechnung Nettoaufwand Tierkörperbeseitigung		21'100.00		16'100.00		10'743.80
462	Finanz- und Lastenausgleich		416'175.00		461'700.00		425'234.00
4621	Finanz- u.Lastenausgl. v.Kantonen u.Konkordaten		48'000.00		49'000.00		47'371.00
4621.60	Zuschuss Finanzausgleich soziodemografische Lasten		48'000.00		49'000.00		47'371.00
4622	Finanz-u.Lastenausgl.v.Gde.u.Gde.verbänden		368'175.00		412'700.00		377'863.00
4622.70	Zuschuss Finanzausgleich Disparitätenabbau		368'175.00		412'700.00		377'863.00
463	Beiträge von Gemeinwesen und Dritten		862'004.10		822'488.00		739'475.45
4631	Beiträge von Kantonen u. Konkordaten		272'814.10		233'308.00		209'955.30
4631.01	Beiträge Kanton		195'814.10		156'308.00		132'784.30
4631.02	Beiträge Kanton (GVB)		77'000.00		77'000.00		77'171.00
4632	Beiträge von Gemeinden u.Gde.verbänden		589'190.00		589'180.00		529'520.15
4632.01	Beiträge von Gemeinden und Gemeindeverbänden		589'190.00		589'180.00		529'520.15
469	Übriger Transferertrag		1'500.00				1'428.95
4699	Rückverteilungen		1'500.00				1'428.95
4699.10	Rückverteilung CO2-Abgabe		1'500.00				1'428.95

Budget 2024
Erfolgsrechnung

Einwohnergemeinde Laupen

		Budget 2024		Budget 2023		Rechnung 2022	
		Aufwand	Ertrag	Aufwand	Ertrag	Aufwand	Ertrag
48	Ausserordentlicher Ertrag		38'980.00		27'980.00		21'465.05
489	Entnahmen aus dem Eigenkapital		38'980.00		27'980.00		21'465.05
4893	Entnahmen aus Vorfinanzierungen des EK		32'000.00		21'000.00		14'485.05
4893.01	Entnahmen aus Altstadtsanierungsfonds		1'500.00		1'500.00		10'244.05
4893.02	Entnahmen Werterhalt Regio FW Laupen		30'500.00		19'500.00		4'241.00
4896	Entnahmen aus Neubewertungsreserven		6'980.00		6'980.00		6'980.00
4896.01	Auflösung Neubewertungsreserve		6'980.00		6'980.00		6'980.00
49	Interne Verrechnungen		29'580.00		29'580.00		27'020.00
491	Dienstleistungen		18'500.00		18'500.00		18'500.00
4910	Int.Verr.von Dienstleistungen		18'500.00		18'500.00		18'500.00
4910.01	Verrechneter Aufwand Märit		8'000.00		8'000.00		8'000.00
4910.02	Verrechneter Aufwand Tageskarten		10'500.00		10'500.00		10'500.00
492	Pacht, Mieten, Benützungskosten		11'080.00		11'080.00		8'520.00
4920	Int.Verr.von Pacht, Mieten, Benützungsk.		11'080.00		11'080.00		8'520.00
4920.03	Interne Verrechnung von Pacht, Mieten, Benützungskosten		11'080.00		11'080.00		8'520.00
9	Abschlusskonten	167'641.00	447'491.00	506'031.00	171'136.00	805'117.87	54'477.95
90	Abschluss Erfolgsrechnung	167'641.00	447'491.00	506'031.00	171'136.00	805'117.87	54'477.95
900	Abschluss Erfolgsrechnung	167'641.00	447'491.00	506'031.00	171'136.00	805'117.87	54'477.95
9010	Abschluss SF und Fonds im EK, Ertragsüberschuss	167'641.00		506'031.00		805'117.87	
9010.01	Abschluss SF in EK, Ertragsüberschuss	167'641.00		506'031.00		805'117.87	
9011	Abschluss SF und Fonds im EK, Aufwandüberschuss		447'491.00		171'136.00		54'477.95
9011.01	Abschluss SF in EK, Aufwandüberschuss		447'491.00		171'136.00		54'477.95

Budget 2024
Investitionsrechnung

Einwohnergemeinde Laupen

		Ausgaben	Budget 2024 Einnahmen	Ausgaben	Budget 2023 Einnahmen	Ausgaben	Rechnung 2022
0	INVESTITIONSRECHNUNG Zunahme der Nettoinvestitionen	11'376'000.00	6'800'000.00 4'576'000.00	7'147'231.00	2'000'000.00 5'147'231.00	6'698'305.00	6'698'305.00
00	Allgemeine Verwaltung Nettoausgaben	130'000.00	130'000.00	390'000.00	390'000.00	228'429.80	228'429.80
01	Legislative und Exekutive Nettoausgaben	130'000.00	130'000.00	390'000.00	390'000.00	228'429.80	228'429.80
02	Allgemeine Dienste Nettoausgaben	130'000.00	130'000.00	390'000.00	390'000.00	228'429.80	228'429.80
022	Allgemeine Dienste	130'000.00		270'000.00		156'389.20	
0220	Allgemeine Dienste	130'000.00		270'000.00		156'389.20	
5200.01	Verwaltung; Ersatz EDV-Anlage					1'209.25	
5200.02	Verwaltung; Outsourcing/Überarbeitung Informatik			30'000.00		135'216.15	
5290.01	Langzeitarchiv; Überprüfung und Coaching (GR v.17.052016 CHF 150'000.00)	30'000.00		120'000.00		19'963.80	
5290.02	Stadtmarketing - Tourismus			120'000.00			
5290.03	CI / Kommunikation	100'000.00					
029	Verwaltungsliegenschaften			120'000.00		72'040.60	
290	Verwaltungsliegenschaften			120'000.00		72'040.60	
5040.01	Ersatz Heizung Anschluss an Fernwäre (Burgergde.)			120'000.00		72'040.60	
1	Öffentliche Ordnung und Sicherheit, Verteidigung Nettoausgaben	126'500.00	126'500.00	150'000.00	150'000.00		
15	Feuerwehr Nettoausgaben	126'500.00	126'500.00	150'000.00	150'000.00		
150	Feuerwehr	126'500.00		150'000.00			
1506	Regionale Feuerwehrorganisation	126'500.00		150'000.00			
5060.04	Schlauchverlegefahrzeug			150'000.00			
5060.05	Persönliche Schutzausrüstung und Spinds	126'500.00					

Investitionsrechnung

		Ausgaben	Budget 2024 Einnahmen	Ausgaben	Budget 2023 Einnahmen	Ausgaben	Rechnung 2022
2	Bildung	3'065'500.00		793'059.00		187'603.15	
	Nettoausgaben		3'065'500.00		793'059.00		187'603.15
21	Obligatorische Schule	3'065'500.00		793'059.00		187'603.15	
	Nettoausgaben		3'065'500.00		793'059.00		187'603.15
217	Schulliegenschaften	3'015'000.00		790'059.00		187'603.15	
2170	Schulliegenschaften	3'015'000.00		790'059.00		187'603.15	
5040.13	Schulraum- und Unterhaltsplanung			52'100.00		38'559.30	
5040.15	Umbaumaassnahmen Primarschulhaus			91'059.00		13'124.70	
5040.16	Neubau/Ersatzbau Kindergarten, Projektierung			500'000.00		58'805.65	
5040.17	Neue Schliessanlage (gesamte Schulanlage)	110'000.00		110'000.00			
5040.18	Neubau Doppelkindergarten und Tagesschule	2'500'000.00					
5040.19	Aula; Einbau Office in Schulanlage	285'000.00					
5040.20	Lehrerarbeitsplätze (Schulraum)	120'000.00					
5200.01	Netzerneuerung Schule			36'900.00		77'113.50	
219	Obligatorische Schule	50'500.00		3'000.00			
2190	Schulleitung und Schulverwaltung	50'500.00		3'000.00			
5200.01	ICT Schule; Ersatz Geräte			3'000.00			
5200.02	Ersatzbeschaffung ICT-Schülergeräte	50'500.00					
3	Kultur, Sport und Freizeit, Kirche			2'512'055.00		1'276'004.60	572'700.00
	Nettoausgaben				2'512'055.00		703'304.60
32	Kultur, übrige			2'201'055.00		1'276'004.60	572'700.00
	Nettoausgaben				2'201'055.00		703'304.60
33	Medien			311'000.00			
	Nettoausgaben				311'000.00		
332	Massenmedien			2'201'055.00		1'276'004.60	572'700.00
3321	Antennen- u. Kabelanlagen (GdeBetrieb)			2'201'055.00		1'276'004.60	572'700.00
5030.06	Ausbau Leitungsnetz Antenne			2'201'055.00		1'276'004.60	572'700.00
34	Sport und Freizeit			311'000.00			
	Nettoausgaben				311'000.00		

Budget 2024
Investitionsrechnung

Einwohnergemeinde Laupen

			Budget 2024 Einnahmen		Budget 2023 Einnahmen		Rechnung 2022
		Ausgaben		Ausgaben		Ausgaben	
342	Freizeit			311'000.00			
3420	Freizeit			311'000.00			
5040.01	Pavillon bei Villa Freibrughaus / neuer Bahnhof			311'000.00			
6	Verkehr und Nachrichtenübermittlung	858'500.00	100'000.00	958'494.00	1'200'000.00	1'612'376.65	48'720.00
	Nettoausgaben		758'500.00				1'563'656.65
	Nettoeinnahmen			241'506.00			
	Nettoeinnahmen			241'506.00			
61	Strassenverkehr	858'500.00	100'000.00	958'494.00	1'200'000.00	1'612'376.65	48'720.00
	Nettoausgaben		758'500.00				1'563'656.65
615	Gemeindestrassen	858'500.00	100'000.00	958'494.00	1'200'000.00	1'612'376.65	48'720.00
6150	Gemeindestrassen	858'500.00	100'000.00	958'494.00	1'200'000.00	1'612'376.65	48'720.00
5010.01	Erschliessung Stadtmatte 2. Etappe	75'000.00		80'000.00		77'146.30	
5010.14	Sanierung Mühlestrasse					5'847.80	
5010.23	Verkehrssanierung; Informationskonzept			58'494.00		1'203.55	
5010.31	Sanierung Spielplatz Mühlestrasse					8'197.20	20'000.00
5010.32	Möblierung Bahnhof (P&R,B&R,K&R)					1'367'944.00	28'720.00
5010.33	Verkehrssanierung städtebaul.Entwicklung, Strassenbau	386'000.00		500'000.00		36'913.80	
5010.36	Verkehrssan: Übergordnete Kosten+Vorleistungen	250'000.00		250'000.00			
5010.37	Pavillon Bahnhof und Umgebung (Architekurauftrag)					53'516.80	
5010.39	Sanierung Feldweg Rollisweg	92'500.00					
5010.40	Sanierung Gillenauweg 3. Etappe			70'000.00			
5060.04	Böschungsmäher inkl Ausleger zu best.Fzg.					61'607.20	
5060.04	Beschaffung Rasenmäherroboter	55'000.00					
6110.02	Rückerstattung Strassenbau städtebaul.Entwicklung		100'000.00				
6110.03	Rückerstattung Umgebung/Möblierung Bahnhof/Pavillion				1'200'000.00		
7	Umweltschutz und Raumordnung	7'195'500.00	6'700'000.00	2'343'623.00	800'000.00	1'383'105.65	1'389'365.15
	Nettoausgaben		495'500.00		1'543'623.00		
	Nettoeinnahmen					6'259.50	
71	Wasserversorgung	431'000.00		782'811.00		312'660.90	
	Nettoausgaben		431'000.00		782'811.00		312'660.90
710	Wasserversorgung	612'000.00		911'000.00		83'727.05	

Investitionsrechnung

		Ausgaben	Budget 2024 Einnahmen	Ausgaben	Budget 2023 Einnahmen	Ausgaben	Rechnung 2022
7101	Wasserversorgung (Gemeindebetrieb)	612'000.00		911'000.00		83'727.05	
5031.01	GWP Rahmenkredit Wasser			100'000.00		-6'756.20	
5031.15	Planung Werkleitungen Ortsdurchfahrt (Wasser)					8'455.35	
5031.18	Erschliessung Stadtmatte 2. Etappe (Detail)			46'494.00			
5031.19	Erschliessung Stadtmatte 2. Etappe (Basis)	91'000.00		50'000.00			
5031.21	Blumenweg i.V. mit UeO Hirsried			49'338.00			
5031.27	Gartenstrasse			100'000.00			
5031.30	Sanierung Leitung Verkehrssanierung	106'000.00		500'000.00		82'217.65	
5031.33	Sanierung Gillenauweg 3. Etappe			15'168.00			
5031.34	Erstellung Trink- und Löschwasserversorgung Oberau	155'000.00		50'000.00		4'620.15	
5031.35	Ersatz Wasserleitung Neueneggstrasse	260'000.00					
5060.01	Wasserzählerersatz elektronisch, Fernablesung					-4'809.90	
72	Abwasserentsorgung	5'940'000.00	6'700'000.00	599'176.00	800'000.00	921'006.70	1'389'365.15
720	Abwasserentsorgung	431'000.00		782'811.00		312'660.90	
7201	Abwasserentsorgung (Gemeindebetrieb)	431'000.00		782'811.00		312'660.90	
5032.01	Investitionsanteil ARA-Sensetal	75'000.00		75'000.00		39'253.90	
5032.08	GEP Rahmenkredit Abwasser	96'000.00		100'000.00			
5032.11	Erschliessung Stadtmatte 2. Etappe (Basis)			76'060.00			
5032.15	Werkleitungssanierung Stedtli, Plan.Kredit TP6					36'843.25	
5032.18	Erschliessung Stadtmatte 2. Etappe (Detail)			49'497.00			
5032.32	Gemeindehaus Trennsystem, GEP			262'254.00			
5032.33	Verkehrssanierung (Abwasser)	260'000.00				236'563.75	
5032.37	Sanierung Gillenauweg 3. Etappe			20'000.00			
5032.40	Neueneggstrasse Leistungssanierung GEP-Massnahme			200'000.00			
74	Verbauungen	212'500.00		50'636.00		65'711.00	
	Nettoausgaben		212'500.00		50'636.00		65'711.00
741	Gewässerverbauungen	5'940'000.00	6'700'000.00	599'176.00	800'000.00	921'006.70	1'389'365.15
7410	Gewässerverbauungen	5'940'000.00	6'700'000.00	599'176.00	800'000.00	921'006.70	1'389'365.15
5020.03	Talbach Hochwasserschutz					4'239.55	
5020.07	Wasserbauplan WBP, PGV2 Neubau ARA-Kanal	5'940'000.00		500'000.00		884'942.60	1'389'365.15
5020.08	Aufwertung und Rückhalt Halimatkanal			99'176.00		9'248.00	
5020.09	Unterhalt Talbach bei ARA					22'576.55	
6120.01	Wasserbau Sense Beiträge Bund, Kanton		6'700'000.00		800'000.00		

Budget 2024
Investitionsrechnung

Einwohnergemeinde Laupen

		Budget 2024		Budget 2023		Rechnung 2022
		Ausgaben	Einnahmen	Ausgaben	Einnahmen	Ausgaben
79	Raumordnung Nettoaussgaben	212'500.00		50'636.00		65'711.00
			212'500.00		50'636.00	65'711.00
790	Raumordnung	212'500.00		50'636.00		65'711.00
7900	Raumordnung allgemein	212'500.00		50'636.00		65'711.00
5290.02	Ortsplanung 2013, Teilrev.Gewässerraum					7'863.85
5290.03	Planungszone Laupen Süd					19'477.60
5290.05	Räumliches Entwicklungskonzept REK Laupen	50'000.00		50'636.00		38'369.55
5290.06	Ortsplanungsrevision - Umsetzung Massnahmen Regionalplanung	62'500.00				
5290.07	NSK Bahnaue	100'000.00				
9	Finanzen und Steuern Nettoeinnahmen					2'010'785.15 2'676'734.70
96	Vermögens- und Schuldenverwaltung					2'010'785.15
99	Nicht aufgeteilte Posten					2'010'785.15
999	Abschluss					2'010'785.15
9990	Abschluss					2'010'785.15
5900.01	Passivierte Einnahmen					2'010'785.15
6900.01	Aktivierete Ausgaben					4'687'519.85