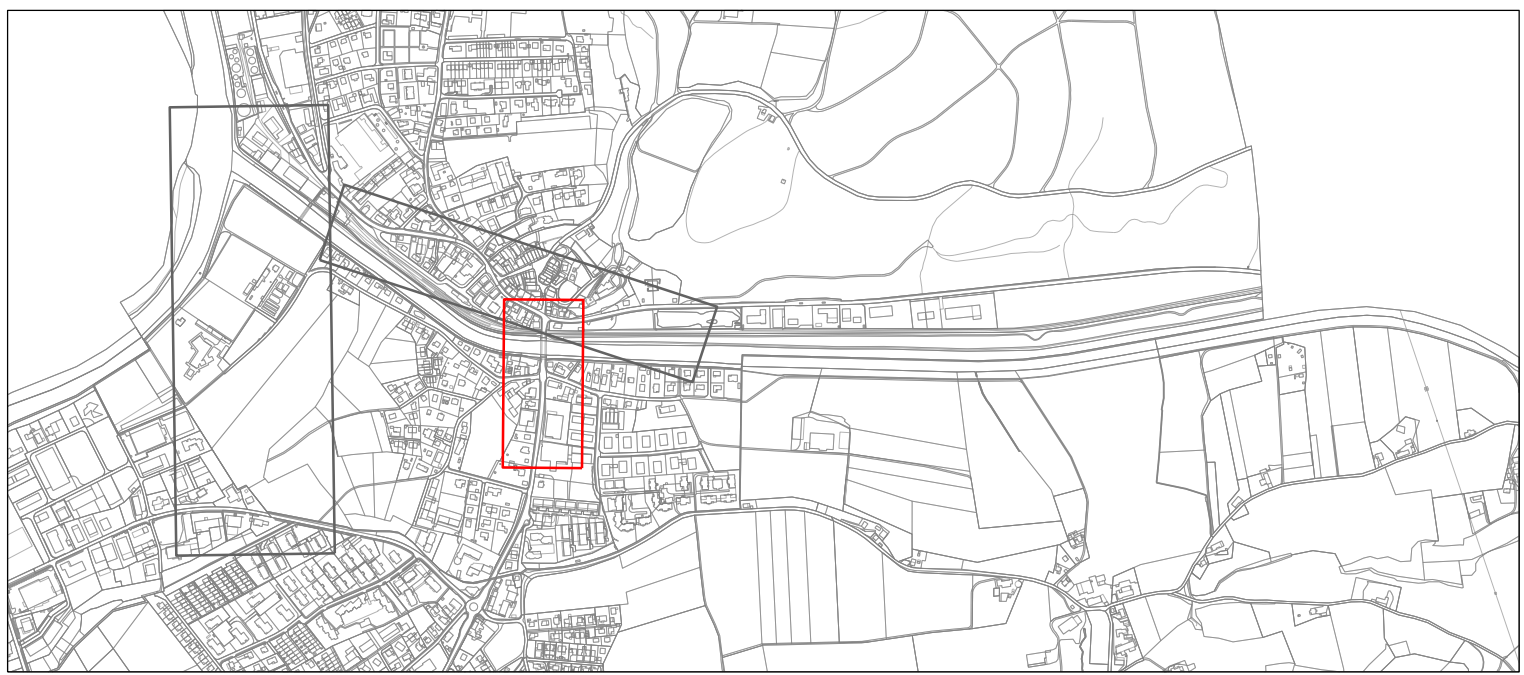


BAUHERRENGEMEINSCHAFT



Orientierende Beilage zu Strassenplan

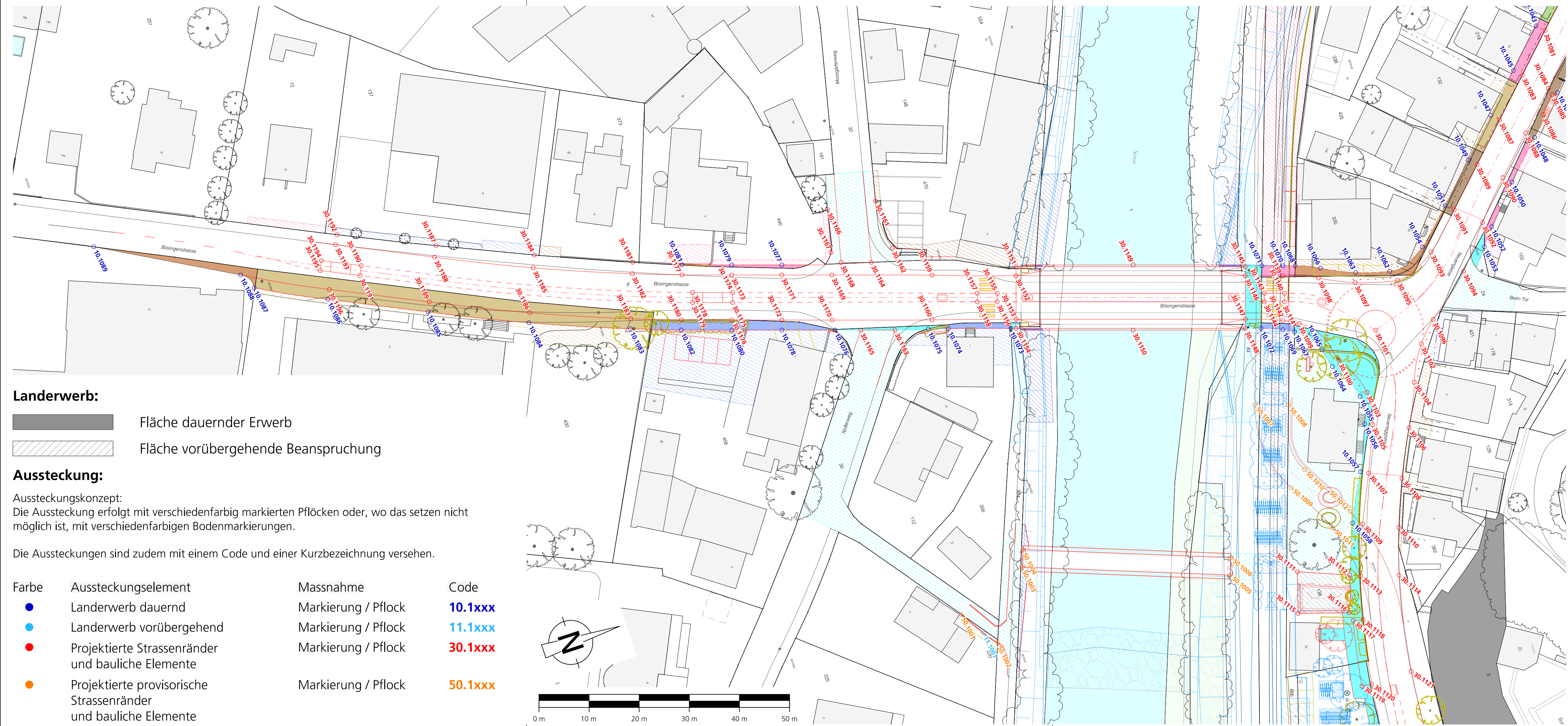
LaUP!en

Verkehrssanierung und städtebauliche Entwicklung Laupen

Bösingenstrasse

Aussteckungsplan 1: 500

PLANERGEMEINSCHAFT SENS _e ORIUM:									
Roduner BSB + Partner AG		CSD Ingenieure AG		Maurus Schifferli		Schär Buri		ingenta ag	
Ingenieure und Planer		3097 Liebfeld		Landschaftsarchitekten AG		Architekten BSA SIA		Ingenieure und planer	
3097 Liebfeld		3097 Liebfeld		3011 Bern		3006 Bern		3000 Bern 31	
<input checked="" type="checkbox"/>		<input type="checkbox"/>		<input type="checkbox"/>		<input type="checkbox"/>		<input type="checkbox"/>	
Index	Datum	Aenderungen	gez.	gepr.	gen.	Liebfeld, 10.08.2018	geprüft: fru	genehmigt: fru	
						gezeichnet: nst	Plan Nr.		
						Grösse: 30 x 84	90472 / 100-2		
						user: nst			
						gedruckt: 09-AUG-2018 16:59			
AV- Grundlage vom: April 2017 (LV95)			CAD-File: _RBSB\Tiefbauamt des Kt.Bern\OIK II\90472\LV95\Strassenplan Bauprojekt\90472_S100-2.dgn						



Landerwerb:

- Fläche dauernder Erwerb
- Fläche vorübergehende Beanspruchung

Aussteckung:

Aussteckungskonzept:
Die Aussteckung erfolgt mit verschiedenfarbig markierten Pflocken oder, wo das setzen nicht möglich ist, mit verschiedenfarbigen Bodenmarkierungen.

Die Aussteckungen sind zudem mit einem Code und einer Kurzbezeichnung versehen.

Farbe	Aussteckungselement	Massnahme	Code
● (Blue)	Landerwerb dauernd	Markierung / Pflock	10.1xxx
● (Light Blue)	Landerwerb vorübergehend	Markierung / Pflock	11.1xxx
● (Red)	Projektierte Strassenränder und bauliche Elemente	Markierung / Pflock	30.1xxx
● (Orange)	Projektierte provisorische Strassenränder und bauliche Elemente	Markierung / Pflock	50.1xxx