

Parzellen Nr.	Gemeinde	Eigentümer 1)	Landerwerb dauernd	Landerwerb vorübergehend 2)	Dienstbarkeit
1	Laupen BE	Kanton Bern AGG	-	14'975	
7	Laupen BE	Kanton Bern TBA OIK II	-	62	
83	Laupen BE	Einwohnergemeinde Laupen	4'079	5'120	X
84	Laupen BE	Einwohnergemeinde Laupen	2'034	27'744	X
136	Laupen BE	Einwohnergemeinde Laupen	143	-	
865	Laupen BE	Sensetalbahn AG	-	6'286	X
924	Laupen BE	Einwohnergemeinde Laupen	-	232	X
987	Laupen BE	Magnat Patrick Glauser-Roth Ulrich Glauser-Roth Stefanie	-	203	

1) Adresse siehe separate Tabelle B11-4
 2) Dienstbarkeit siehe separate Tabelle B11-4
 Flächenangaben näherungsweise. Definitive Flächen nach Vermessung Bauausführung

Landerwerb:

- Fläche dauernder Erwerb
- Fläche vorübergehende Beanspruchung

Verfahrenspemeter:

- Strassenplan
- Wasserbauplan WBP
- Plangenehmigungsverfahren PGV 2 inkl. Wasserbau

Projekt / Rückbau:

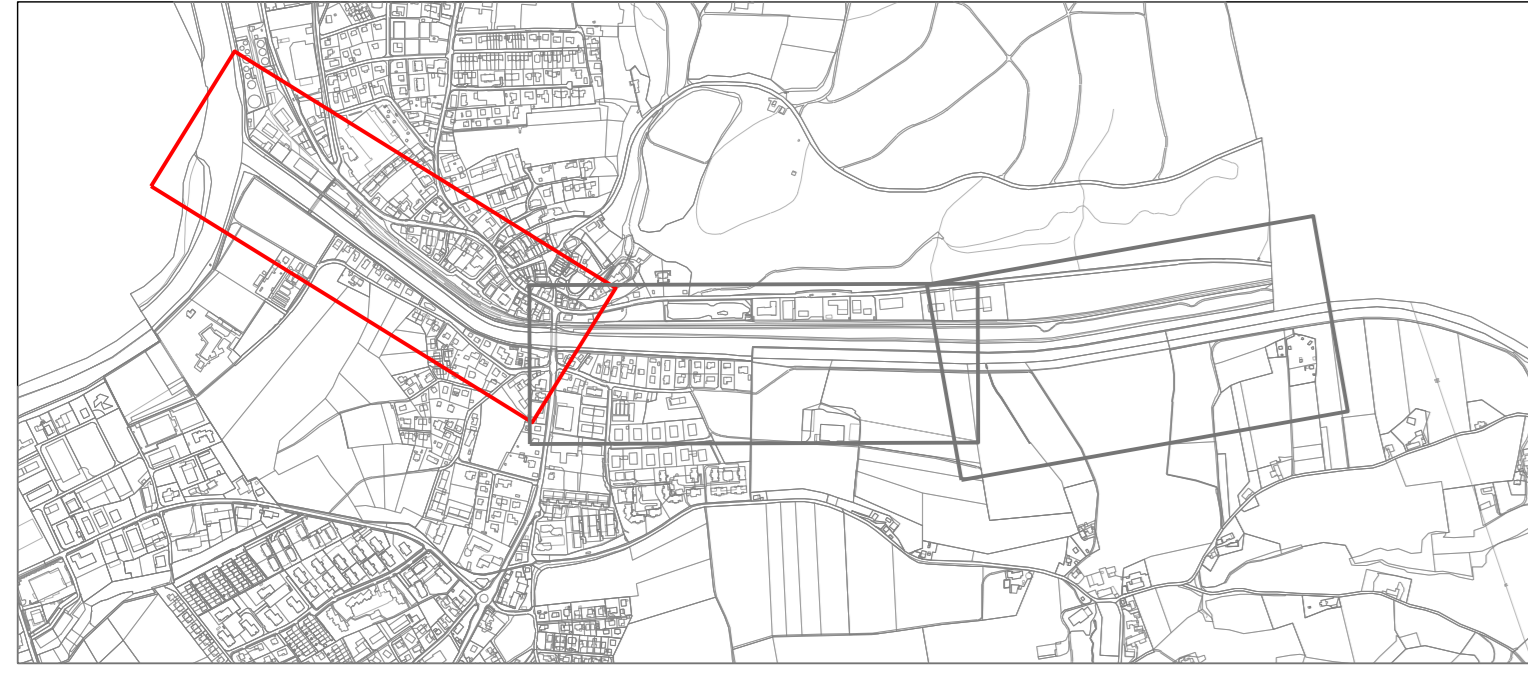
- Projekt
- Drittprojekt
- Rückbau

Blatt West Beilage B11-1

BAUHERRENGEMEINSCHAFT

Oberingenieurkreis II Tiefbauamt des Kantons Bern
 Gemeinde Laupen
 Sensetalbahn

In Koordination mit dem Kanton Freiburg und der Gemeinde Böisingen



PGV2 inkl. Wasserbau
LaUP!en
 Verkehrssanierung und städtebauliche Entwicklung Laupen
 AAA 2020 Bahnhof Laupen / Bushof / Abstellgleis
 Landerwerbsplan, Blatt West
 Situation 1: 500

PLANERGENEINSCHAFT SENSORUM

Rüdiger BSB + Partner AG
 Ingenieure und Planer
 3097 Liebefeld

CSD Ingenieure AG
 3011 Bern

Maurus Stoffler
 Landschaftsarchitekten AG
 3011 Bern

Solar Bau
 Architekten BSA SIA
 3006 Bern

Ingenier AG
 Ingenieure und planer
 3000 Bern 31

Index Datum Änderungen
 a 10.08.2018 Dritprojekt

gezeichnet: rys
 gezeichnet: rys
 user: gedrukt: 08.08.2018

geprüft: MGA
 genehmigt: MGA

Liebefeld, 10.08.2018
 Plan Nr.: BE07635.320.32
B11-1

AV- Grundlage vom: April 2017 (LV95)
 CAD-File: BE7635-320-32_Landerwerbsplan.dwg

